

**Bauherrschaft**

Einwohnergemeinde Ittigen  
Rain 7, 3063 Ittigen

**Planungsteam**

WAM Partner  
Planer und Ingenieure, Bern  
Roschi + Partner AG  
Heizungs- Lüftungs- und  
Sanitärplanung, Ittigen

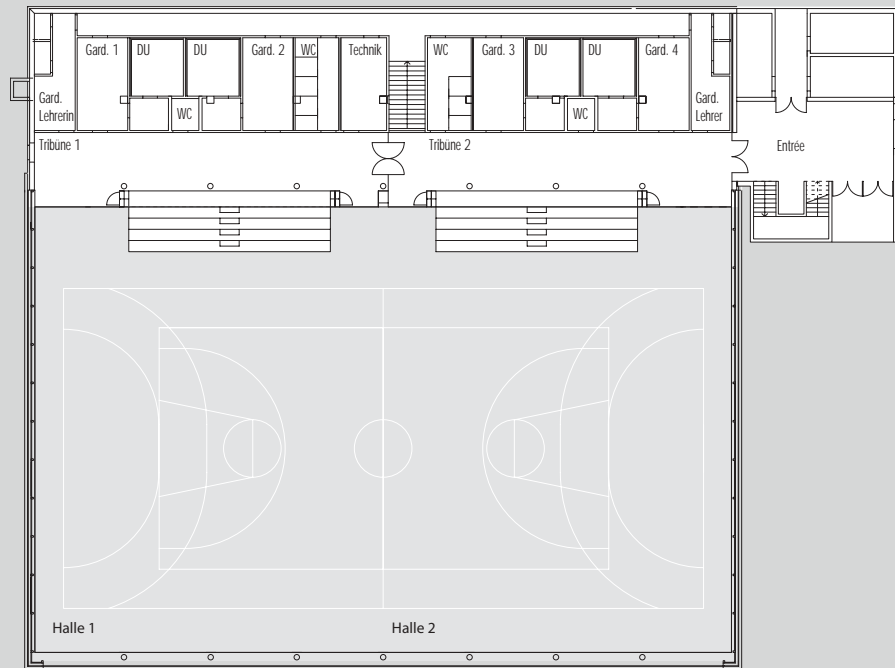
Schneider AG  
Elektroplanung,  
Münchenbuchsee

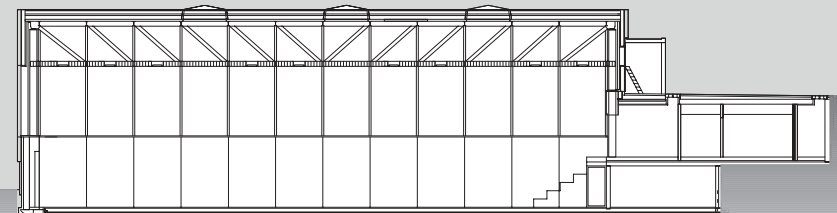
Ibe Institut für  
Bau + Energie AG, Bern

H. Klötzli & B. Friedli  
Landschaftsarchitekten,  
Bern

Der Umbau der Turnhalle in Altikofen ist ein weiteres Element aus dem Gesamtkonzept für die Sanierung der Schulanlage. Ein Erschliessungsturm mit Liftanlage verbindet die drei Ebenen miteinander und setzt als neuer Eingang ein markantes Zeichen. Die Materialisierung orientiert sich am Klassentrakt. Die spiegelnden Glasflächen unterscheiden sich jedoch in einer leicht differenzierten Farbe. Im Inneren schaffen kräftige Farben, in Kombination mit Holz und Licht, eine fröhliche Stimmung für Spiel und Sport. Durch die Oberlichter – gefiltert durch die Lammellendecke – fällt das Tageslicht gleichmässig in den Raum. Minergie-Standard für Gebäudehülle und Haustechnik sowie der Einsatz von natürlichen Materialien sind Ausdruck eines nachhaltigen Umganges mit unseren Recourcen. Eine Symbiose von Raum, Licht und Farben prägt die Stimmung der neuen Halle.







Projektinformationen Genehmigung Baukredit 2001  
Baubeginn April 2002  
Einweihung März 2003

Neue Gebäudehülle  
Neue Erschliessung mit Lift  
Behindertengerechte Anlage  
Komplette Erneuerung der Sportgeräte  
Neue Haustechnik  
Minergie - Standard  
Regenwasseremutzung für die WC-Spülung  
Begrüntes Flachdach



