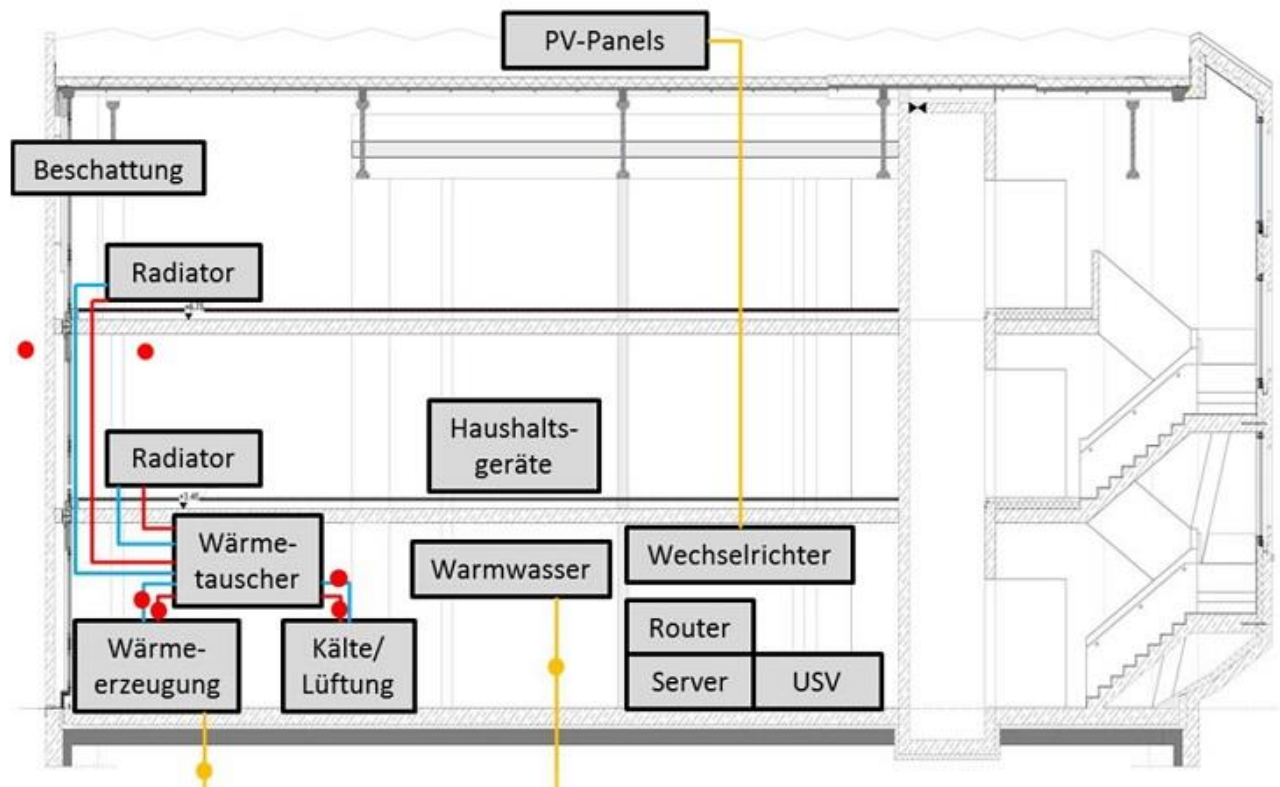


## Condition Monitoring in der Gebäudetechnik

Die einfachste Art der Zustandsüberwachung (Condition Monitoring) sind die menschlichen Sinne wie Hören, Sehen, Tasten und Riechen. Damit sind wir in der Lage, schnell und ohne grosse Messapparaturen Zustände von Maschinen zu überwachen. Dies garantiert jedoch keine 100%ige Überwachung und die Ursache bei einer Abweichung kann nicht festgestellt werden.

Die Gebäudetechnik wird vermehrt komplexer und die Instandhaltung immer kostenintensiver. Ausfälle der Gebäudetechnik können hohe Folgekosten verursachen. Ein Condition Monitoring System kann einem Ausfall vorbeugen indem eine Vorwarnung angezeigt wird. Die Instandhaltungskosten können dadurch gesenkt werden, indem die Instandhaltungsperiode vergrössert wird und keine respektive geringere Stillstandskosten entstehen. Wir finden auch die richtige Lösung für Ihr Monitoring-Projekt.

## Überwachung Ihrer gebäudetechnischen Anlagen



Möglichkeiten für Sensorik wie Temperaturfühler und Leistungsmessgeräte

## Keine unerwünschten Ausfälle Ihrer Gebäudetechnik

### Projektbearbeitung

Beratung, Planung, Programmierung, Projektmanagement, Fachbauleitung, Visualisierung, Implementierung, Installation, Instandhaltung

### Maschinenzustands-Trendanalysen

Mit einem CMS lassen sich Schäden an den überwachten Anlagen-Komponenten und -Bauteilen frühzeitig erkennen, bevor Ausfälle oder Folgeschäden entstehen.

### Wirtschaftlichkeit

Durch die Verringerung von Anlagenstillstandszeiten erhöhen Sie die Wirtschaftlichkeit.

### Behaglichkeit

Mittels Sicherstellung des optimalen Anlagenzustands erhöhen Sie die Behaglichkeit.

### Sicherheit

Die Gesetze werden eingehalten durch Warnung vor gefährlichen Anlagenzuständen

### Energieeffizienz

Ein ineffizienter Betrieb von gebäudetechnischen Gewerken wird rechtzeitig erkannt

### Effizienz Erhöhung

Durch gezielte Gegenmassnahmen kann die Effizienz insgesamt erhöht werden

### Kostenreduktion

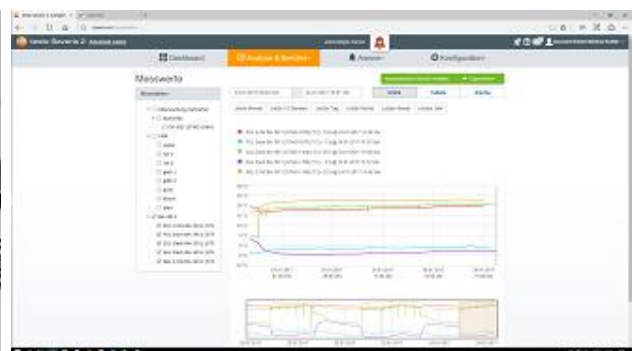
Das hohe Energie-Einsparpotential der älteren Haustechnik-Anlagen wird genutzt.

### Instandhaltung

Planbare Instandhaltungs-Massnahmen erlauben eine bessere Kostenkalkulation. Instandsetzungs- und Produktionsausfallkosten sinken auf ein Minimum.



Erst feststellen, dann verstellen



Dokumentation, Auswertung und Fehlersuche