

Vorname Name

Strasse

PLZ/Ort

Telefon/Natel

E-Mail

.....

.....

.....

.....

.....

Das Angebot interessiert mich, bitte nehmen Sie
mit mir Kontakt auf.

Im Umgang mit den neuen
Medien, Laptop und Smartphone
entsteht



Mut
Spass
Freude
Vertrauen
Sicherheit
Motivation



Lilly Anselmetti-Kämpfer

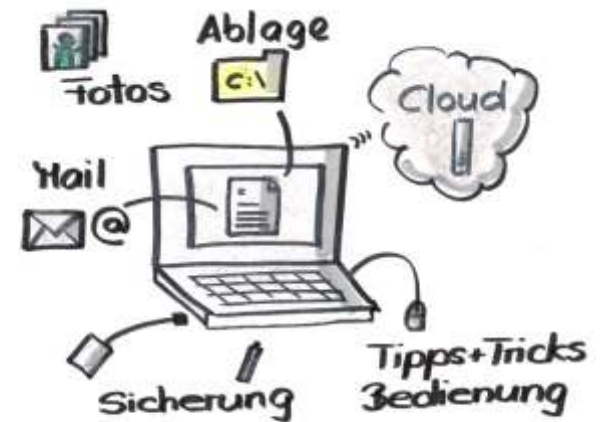
Erwachsenenbildnerin und
Trainerin IT / ECDL-Kurse

2002 – 2008 ICT-Beraterin

seit 2009 Dozentin für ECDL-Kurse an
verschiedenen Berufsfachschulen

IT-Coaching

PC-Unterstützung zu Hause



Ein Produkt von



NUTZEN

Sie besitzen einen PC, Laptop oder ein Smartphone, nutzen aber noch nicht alle Möglichkeiten und haben viele offene Fragen.

Sie unterstützen Ihren Partner/Geschäftsinhaber in administrativen Arbeiten und möchten den PC richtig einsetzen wie z.B. für Serienbriefe, Massenversände per Mail, korrekte Wordvorlagen erstellen, Listen erstellen und ausdrucken.

Sie haben sich ein neues Gerät – PC, Smartphone oder Laptop - gekauft und möchten die ersten Schritte für eine einfache Handhabung begleitet angehen

Anleitung mit genauer Beschreibung der besprochenen Themen und mit Bildern im Preis inbegriffen.

THEMEN

Dokument Ablage sinnvoll einrichten

Dokumente oder Fotos versenden

Cloud-Speicher nutzen

Dokumente sichern

Alle offene Fragen stellen können

Neues Gerät und die Möglichkeiten kennen lernen

RÜCKMELDUNGEN

„Wir schätzten die gute und kompetente Beratung sowie die Unterstützung und Erklärungen der speziellen Fragen für die Benutzung unseres privaten Computers“

2017 I. und J. aus K.,
Senioren Ehepaar ★★★★★

INVESTITION

Eine PC-Untersützung dauert 60-120 Minuten bei Ihnen zu Hause an Ihrem Computer/Tablet/Smartphone

VisionCoach L. Anselmetti
Training Beratung Coaching
Ersigenstrasse 4, 3422 Kirchberg
034 511 20 15, 076 330 75 22
www.visioncoach.ch
info@visioncoach.ch

Bitte
frankieren

Antwortkarte IT-Coaching zu Hause

Visioncoach L. Anselmetti
Ersigenstrasse 4
3422 Kirchberg