



Ethno Health

Die Ethno Apotheke

FACHKATALOG

# Inhaltsverzeichnis

## Die 25 Ethno Produkte

Seite 05-08	Wurzel-Komplex
Seite 09-12	Immunkraft
Seite 13-16	OPC-Kraft
Seite 17-19	Pilzkraft
Seite 20-26	Eiweiß-Vitalkomplex
Seite 27-30	Algenkraft
Seite 31-33	Enzymkraft
Seite 34-37	Leberkraft
Seite 38-41	Darmkraft
Seite 42-44	Ayurveda Balance
Seite 45-48	Herzkraft
Seite 49-51	Gelenkkraft
Seite 52-55	Augenkraft
Seite 56-58	Blutdruck-Komplex
Seite 59-61	Cholesterin-Komplex
Seite 62-66	Diabetes-Komplex
Seite 67-70	Gehirnkraft
Seite 71-75	Lungenkraft
Seite 76-78	Rheuma-Komplex
Seite 79-82	Innere Wärme
Seite 83-85	Schmerz-Komplex
Seite 86-88	Onko-Komplex
Seite 89-91	Männerkraft
Seite 92-94	Frauenkraft
Seite 95-97	Artemisinin-Absinth-Komplex

## Die 10 China Produkte

Seite 98-99	Bupleurum 9
Seite 100-101	Astragalus 10
Seite 102-103	Cythula 12
Seite 104-105	Schisandra 13
Seite 106-107	Rehmannia 6
Seite 108-109	Ziziphus 9
Seite 110-111	Polygoni 7
Seite 112-113	Gentiana 10
Seite 114-115	Forsythiae 10
Seite 116-117	Uncaria 11

---

Seite 118-121 Indikationen



# ETHNO HEALTH

## EINE SACHE DES VERTRAUENS

**Ethnomedizin: natürliche Vielfalt. Die besten Kräfte unseres Planeten nutzen.**

---

Auf der Suche nach den Quellen von Heilung und Lebenskraft haben die Völker unseres Planeten über Jahrtausende hinweg eine Schatzkiste mit komplexem Wissen gefüllt. Wir verfügen heute über nie dagewesene Möglichkeiten, auf dieses Wissen zuzugreifen, um so Gesundheit und Lebenskraft zu stärken und Heilungsprozesse auf natürlichem Weg anzuregen. Eine besondere Rolle spielen dabei hocheffektive Heilpflanzen-Mischungen, die aus den verschiedensten Regionen der Welt zu uns gelangen. Aus den Tiefen des australischen Outbacks ebenso wie aus den Hochebenen des Himalaya oder den Regenwäldern Brasiliens. Ihrer natürlichen Kraft und Vielfalt ist es zu verdanken, dass uns heute wertvolle Alternativen zu pharmazeutischen Arzneien, die immer mehr in die Kritik geraten, zur Verfügung stehen.



# HERKUNFTSLÄNDER DER REZEPТУRINHALTSSTOFFE





# ETHNO HEALTH

## EINE SACHE DES VERTRAUENS

Gesundheit optimieren, Lebenskraft stärken, Selbstheilungsprozesse anregen

Wir von Ethno Health haben mit Hilfe eines Spezialisten-Teams unter der Leitung des Ethno-Mediziners und Allgemeinarztes Dr. med. Ingfried Hobert das traditionelle Heilwissen der Völker durchleuchtet, die effektivsten Heilpflanzen unseres Planeten identifiziert und sie auf den Prüfstand gestellt. Dazu wurden entsprechende Studien in den Datenbanken großer amerikanischer Universitäten (u.a. [ncbi.nlm.nih.gov/m/pubmed](http://ncbi.nlm.nih.gov/m/pubmed)) geprüft, um unter anderem die entscheidende Frage der jeweiligen Dosierung zu klären.

Fertiggestellt sind nun 35 Ethno Health Heilpflanzen-Rezepturen, darunter 10 aus der traditionellen Medizin Chinas.

Da uns die Einhaltung ökologischer und ethischer Grundsätze sehr wichtig ist, stehen bei uns Reinheit, Umweltverträglichkeit und Nachhaltigkeit an oberster Stelle. Auf Produkte mit heiklem oder fragwürdigem Toxizitätsrisiko haben wir daher konsequent verzichtet.

Alle Produkte sind weitgehend vegan, laktose- und glutenfrei.

Die konsequente Anlehnung der Rezepturen an das System der traditionellen 5 Elemente Lehre gewährleistet eine effektive Unterstützung bei der Vorbeugung und Behandlung der häufigsten Erkrankungen der heutigen Zeit.



WASSER



METALL



HOLZ



FEUER



ERDE

# ETHNO HEALTH

## EINE SACHE DES VERTRAUENS

### Bewährte TCM Rezepturen

---

Bei unseren Rezepturen handelt es sich um Mischungen hocheffektiver Heilkräuter-Extrakte, die sich seit Menschengedenken bewährt haben. Das Zusammenspiel der einzelnen Kräuter ist entscheidend, wenn es darum geht, eine Krankheit von der Wurzel an zu heilen. So haben sich über viele Generationen hinweg bestimmte Rezepturen bei genau definierten Krankheitsbildern als äußerst wirksam erwiesen. Einige von ihnen werden in nahezu unveränderter Zusammensetzung seit mehr als 2000 Jahren erfolgreich angewendet.

Berühmte chinesische Ärzte und Wissenschaftler unterzogen die Mischungen immer wieder strenger Prüfungen und verfeinerten sie bei Bedarf.

Die bewährtesten Kompositionen haben wir ausgewählt und beziehen die dafür erforderlichen Heilkräuter in höchster Qualitätsstufe von zertifizierten Lieferanten.

Hier unterziehen wir uns zusätzlich einer weiteren transparenten Qualitätskontrolle. Wir überprüfen und analysieren jede Rohstofflieferung im eigenen Labor, um unseren Anspruch an die Hochwertigkeit der Präparate gewährleisten zu können.

# Wurzel-Komplex

In Wurzel-Komplex steckt die Essenz neun verschiedener Wurzeln, die alle-  
samt über in Studien nachgewiesene Heilwirkungen verfügen.

Inhaltsstoffe wie Flavonoide, Aminosäuren, Polysaccharide und Sterole sowie  
pflanzenpezifische Stoffe wie Ginsenoside, Gingerol oder auch Rosavin sorgen  
insgesamt für eine gesteigerte Leistungsfähigkeit, mehr Vitalität und körper-  
liches sowie seelisches Wohlbefinden.

Das Immunsystem wird gestärkt und Entzündungen werden gehemmt.

Indikationen: Burnout, körperliche und psychische Schwächezustände,  
generalisierte Erschöpfung, Rastlosigkeit, depressive Grundstimmung, An-  
triebslosigkeit, Alterungsstörungen, Gastritis, Verdauungsstörungen, Bauch-  
speicheldrüsen-Erkrankungen, erektile Dysfunktion, Reizdarm, Allergien.

**Stärkung von Lebenskraft  
und Leistungsfähigkeit**

**Erhöhung von  
Standhaftigkeit und  
Selbstbewusstsein**





# WURZEL-KOMPLEX

## ETHNO HEALTH - NATÜRLICHE VIELFALT



WIRKSTOFFE	PRO 100 G	PRO TAGESDOSIS	%NRV*
ANGELIKAWURZEL-EXTRAKT	4,0 g	60 mg	**
TRAGANTWURZEL-EXTRAKT	13,4 g	200 mg	**
PANAX-GINSENG-EXTRAKT	10,1 g	150 mg	**
TAIGAWURZEL	10,1 g	150 mg	**
ELEUTHEROCOCCUS-EXTRAKT	10,1 g	150 mg	**
ASHWAGANDHAWURZEL-EXTRAKT	10,1 g	150 mg	**
BIO-MACAPULVER	6,0 g	90 mg	**
URAL-SÜßHOLZWURZEL-EXTRAKT	3,4 g	50 mg	**
GINGEROL (INGWERWURZEL)	336 mg	5 mg	**
ROSAVIN (RHODIOLA ROSEA)	201 mg	3 mg	**

**ZUTATEN**

Überzugsmittel: Hydroxypropylmethyl-Cellulose (pflanzliche Kapselhülle), 13 % Tragantwurzel-Extrakt (enthält 10 % Polysaccharide), 10 % Panax-Ginseng-Extrakt 10:1, 10 % Taigawurzelpulver, 10 % Eleutherococcus-Extrakt (enthält 0,8 % Eleutheroside), 10 % Ashwagandha-Wurzelextrakt (enthält 2,5 % Withanolide), 6,7 % Ural-Süßholzwurzel-Extrakt 10:1, 6,7 % Ingwerwurzel-Extrakt (enthält 5 % Gingerol), 6,7 % Rhodiola-rosea-Extrakt (enthält 3 % Rosavin), Bio-Macapulver, 4 % Angelikawurzel-Extrakt 10:1.

**VERZEHRPFEHLUNG**  
2 Kapseln täglich unzerkaut mit ausreichend Flüssigkeit

**GUT KOMBINIERBAR MIT: Astragalus 10, OPC-Kraft, Eiweiß-Vitalkomplex**





# WURZEL-KOMPLEX

## ETHNO HEALTH - NATÜRLICHE VIELFALT



1

**Astragalus (Tragantwurzel)** enthält neben Polysacchariden und Aminosäuren (Gamma-Aminobuttersäure) unter anderem auch Flavonoide, Triterpensaponine und Phytosterine. In wissenschaftlichen Studien wurden sowohl eine Stärkung der kardiovaskulären Funktion und der Lungenkraft als auch eine Verbesserung der Immunreaktion nachgewiesen.

2

**Ginseng (Panax ginseng)** beinhaltet Ginsenoside, Peptidoglykane, Phytosterole und ätherisches Öl. Die Inhaltsstoffe bewirken nachgewiesenermaßen die Stimulation von Immunzellen sowie die vermehrte Produktion von Dopamin, Serotonin und Noradrenalin, aber auch die vermehrte Bildung von Interferonen und die Anregung von Glukoseoxidation im Gehirn.

3

**Bio-Maca**, gewonnen aus der Maca-Knolle (*Lepidium meyenii*), beinhaltet über 60 Vitalstoffe, unter anderem Omega-3-Fettsäuren, essentielle Aminosäuren, Antioxidantien, Calcium, die Vitamine B2, B5, C und Niacin. Insgesamt ist Maca Quelle von Kraft, Vitalität und Ausdauer und bewirkt durch die enthaltenen pflanzlichen Sterole eine Steigerung der Potenz und der Libido.

4

**Eleutherococcus**, auch bekannt als Taigawurzel, verfügt über eine immunstabilisierende und die Rekonvaleszenz fördernde Wirkung. Es steigert die Leistungsfähigkeit sowie die Anpassungsreaktion auf Stressoren und vermindert Ermüdungserscheinungen durch die enthaltenen Polysaccharide, Säuren (z. B. Chlorogensäure) und die Lignane Liriodendrin und Syringin.

5

**Ashwagandha (Withania somnifera)** enthält Alkaloide (Anaferin, Nicotin, Tropin, Withasomnin, Cuscohygrin) sowie Withanolide (Somniferanolid, Whitaferin A, Somniwithanolid). Sie gehört zu den verjüngenden indischen Pflanzen, nährt Muskulatur und Knochenmark. Darüber hinaus entfaltet sie ihre Heilkraft nach Anstrengungen und bei Abgeschlagenheit. Die Powerpflanze für den Mann wirkt samenaufbauend und vereint wesentliche Vitalstoffe für Energie, Nervenstärke und mehr.

# WURZEL-KOMPLEX

ETHNO HEALTH - NATÜRLICHE VIELFALT



6

**Ural-Süßholzwurzel (*Glycyrrhizae radix*, *Glycyrrhiza glabra*)** ist reich an Flavonoiden, Cumarinen und Triterpensaponien, insbesondere Glycyrrhizin. Ihre Inhaltsstoffe wirken unter anderem entzündungshemmend, schleim- und krampflösend sowie antioxidativ.

7

**Ingwerwurzel (*Zingiber officinale*)** beinhaltet unter anderem Gingerol, welches schmerzstillend, entzündungshemmend und gegen Übelkeit wirkt.

8

***Rhodiola rosea* (Rosenwurz)** weist einen Anteil von 3 % Rosavin auf, außerdem weitere Phenylpropanoide, Flavonoide und Mono- sowie Triterpene: Die Inhaltsstoffe steigern erwiesenermaßen die körperliche und geistige Leistungsfähigkeit und haben einen positiven Einfluss auf das Langzeitgedächtnis.

9

**Chinesische Engelwurz** enthält ca. 5 % ätherisches Öl, Furanocumarine, Gerb- und Bitterstoffe, die sich positiv auf den Magen-Darm-Bereich auswirken. Die Wurzel wirkt krampflösend und galletreibend.



# Immunkraft

In Immunkraft ist die komplexe Wirkung verschiedener Beeren vereint, zahlreiche Inhaltsstoffe stärken das Immunsystem. Ein extrem hoher Gehalt an natürlichem Vitamin C wird durch Camu-Camu- und Acerola-Extrakt gewährleistet, während Goji-Extrakt wichtige Polysaccharide liefert. Der hohe Anteil an Antioxidantien macht die Beerenmischung zu einer effektiven Waffe gegen Viren und Krankheiten, die aus einer Immunschwäche heraus entstehen. T-Lymphozyten werden durch die Goji-Beere und Acerola aktiviert, Vitamin C reichert sich in den Lymphozyten an und unterstützt die aktivierten T-Zellen. Weitere wichtige Inhaltsstoffe sind Anthocyane, Bioflavonoide und die Vitamine A, E, B1 und B2.

**Indikationen:** akute und chronische Infekte, Stärkung des Immunsystems, Vorbeugung vor viralen und bakteriellen Infektionen.

Erhöhung der  
Vitalität

Schutz  
vor Grippe

Stärkung des  
Immunsystems





# IMMUNKRAFT

## ETHNO HEALTH - NATÜRLICHE VIELFALT



WIRKSTOFFE	PRO 100 G	PRO TAGESDOSIS	%NRV*
SCHISANDRA-EXTRAKT	6,1 g	100 mg	**
BAOBAB-FRUCHTPULVER	9,2 g	150 mg	**
ARONIAFRÜCHTE	12,2 g	200 mg	**
-DAVON PROANTHOCYANIDINE	244 mg	4 mg	**
CRANBERRYPULVER	12,2 g	200 mg	**
VITAMIN C (GESAMT)	5,1 g	84 mg	105 %
POLYSACCHARIDE (GOJI-EXTRAKT)	3,1 mg	50 mg	**
ACAI-EXTRAKT	9,2 g	150 mg	**
ANTHOCYANIDINE (HEIDELBEER-EXTRAKT)	610 mg	10 mg	**

**ZUTATEN**

Überzugsmittel: Hydroxypropylmethyl-Cellulose (pflanzliche Kapselhülle), 12 % Aroniamelanocarpa-Extrakt 5:1 (enthält 2 % Proanthocyanidine), 12 % Cranberrypulver, 12% Camu-Camu-Extrakt 4:1 (enthält 25 % Vitamin C), 12 % Acerola-Extrakt 13:1 (enthält 17 % Vitamin C), 9 % Baobab-Fruchtpulver, 9 % Acai-Extrakt 15:1, 6 % Schisandra-Extrakt 2:1, 6 % Goji-Extrakt 13:1 (enthält 50 % Polysaccharide), 6 % Heidelbeer-Extrakt 45 :1 (enthält 10 % Anthocyanidine).

**VERZEHREMPFEHLUNG**  
2 Kapseln täglich unzerkaut mit ausreichend Flüssigkeit

**GUT KOMBINIERBAR MIT: OPC-Kraft**





1

**Schisandra-Extrakt**, gewonnen aus der adaptogenen und potenten chinesischen Heilpflanze Schisandra, verfügt über kortisonähnliche Effekte auf das Immunsystem und ist darüber hinaus eine gute Quelle für Antioxidantien.

2

**Aronia melanocarpa** beinhaltet die Vitamine A, C und E, Folsäure und Flavonoide und verfügt über ein hohes antioxidatives Potenzial (Anthocyane, Anthocyanide). Insbesondere der Anthocyanfarbstoff der Schwarzen Apfelbeere, wie die Aronia auch genannt wird, unterstützt das Immunsystem und Stoffwechselprozesse.

3

**Cranberrypulver (Vaccinium macrocarpon)** vereint viele wichtige Nährstoffe wie Flavonoide, Antioxidantien, Polyphenole, Zink und Vitamin C. Die Beere stärkt nachweislich das Immunsystem und fördert die Gesundheit insgesamt.

4

**Acerola-Extrakt (Malpighia glabra)** weist einen besonders hohen Anteil an Vitamin C auf (1700 mg pro 100 g), das sich hauptsächlich in den Leukozyten anreichert und aktivierte T-Zellen unterstützt. Die Acerola enthält zudem unter anderem Provitamin A, Vitamin B1 und B2.

5

**Camu-Camu-Extrakt (Myrciaria dubia)** beinhaltet 25 % Vitamin C, das sich hauptsächlich in den Leukozyten anreichert und aktivierte T-Zellen unterstützt. Eisen, Antioxidantien und Bioflavonoide sind weitere Inhaltsstoffe von Camu-Camu.





6

**Baobab-Fruchtpulver** ist reich an Vitamin C und Antioxidantien, außerdem beinhaltet die Frucht des Afrikanischen Affenbrotbaums (*Adansonia digitata*) unter anderem Thiamin, Kalium und eine Vielzahl an Ballaststoffen.

7

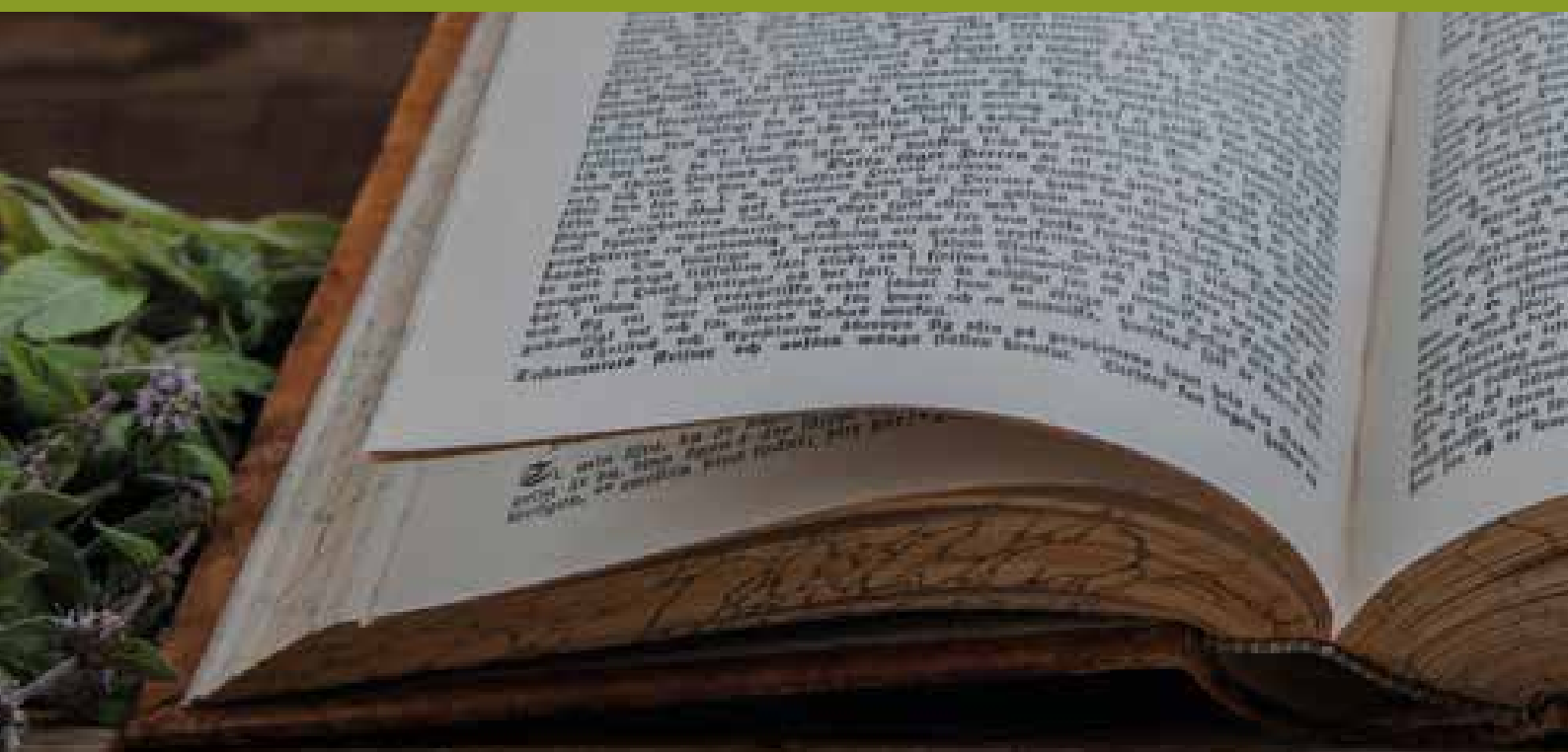
**Heidelbeer-Extrakt (*Vaccinium myrtillus*)** ist reich an Anthocyanen, die antioxidativ wirken – Studien bestätigen eine vorbeugende Wirkung sogar gegen Krebs.

8

**Goji-Extrakt (*Lycium barbarum*)** enthält 50 % Polysaccharide, welche erwiesenermaßen das Immunsystem stärken. Sie aktivieren die T-Lymphozyten, die insbesondere Viren und Krebszellen bekämpfen.

9

**Acai-Extrakt (*Euterpe oleracea*)** ist reich an Antioxidantien (teilweise 30-mal mehr als andere Früchte), Vitamin A und C, Ballaststoffen und Eisen und unterstützt somit das Immunsystem.





# OPC-Kraft

OPC-Kraft zeichnet sich vor allem durch einen sehr hohen Anteil potenter Antioxidantien aus, welche freie Radikale abwehren und so vor Erkrankungen wie Krebs, Rheuma, Arteriosklerose oder auch Asthma schützen können. Insbesondere oligomere Proanthocyanidine aus Traubenkernen und Bioflavonoide aus der Pomeranzenfrucht sind in OPC-Kraft enthalten. Hinzu kommen Inhaltsstoffe wie Salvestrol, Resveratrol und Hesperidin, aber auch Pinienrinden-Extrakt mit einem 95%igen Proanthocyanidin-Anteil.

Indikationen: rezidivierende Infektionen, chronische Immunschwäche, Schwäche nach Operationen, Rekonvaleszenz, akute Infektionen, persistierende fieberhafte Zustände, Revitalisierung, Anti Aging.  
Dient der Immunmodulation, wirkt als begleitende Therapie bei lebensbedrohlichen Erkrankungen.

Stärkung des  
Immunsystems

Beschleunigung  
der Heilung

Additive Therapie bei  
lebensbedrohlichen  
Erkrankungen



# OPC-KRAFT

## ETHNO HEALTH - NATÜRLICHE VIELFALT



WIRKSTOFFE	PRO 100 G	PRO TAGESDOSIS	%NRV*
QUERCETIN	3,4 g	50 mg	**
RUTIN	3,4 g	57 mg	**
HESPERIDIN	6,8 g	100 mg	**
POMERANZENFRUCHT-EXTRAKT	9,6 g	160 mg	**
-DAVON BIOFLAVONOIDE	4,1 g	60 mg	**
TRAUBENKERN-EXTRAKT	40,8 g	600 mg	**
-DAVON OLIGOMERE PROANTHOCYANIDINE	38,8 g	570 mg	**
PINIENRINDEN-EXTRAKT	4,8 g	70 mg	**
-DAVON PROANTHOCYANIDINE	4,5 g	66,5 mg	**
PAPAYA-EXTRAKT	6,8 g	100 mg	**
SALVESTROL	3,4 g	50 mg	**
RESVERATROL	7,3 g	108 mg	**

**ZUTATEN**

40,8 % Traubenkern-Extrakt 120:1 (enthält oligomere Proanthocyanidine), Überzugsmittel: Hydroxypropylmethyl-Cellulose (pflanzliche Kapselhülle), 6,8 % Pomeranzenfrucht-Extrakt 6:1 (enthält 60 % Bioflavonoide), Polygonum-cuspidatum-Extrakt (enthält 98 % Resveratrol), Papaya-Extrakt 10:1, Hesperidin (aus Citrus x aurantium), 4,8 % Pinienrinden-Extrakt 15:1 (enthält 95 % Proanthocyanidine), Quercetin, Rutin, Salvestrol.

**VERZEHREMPFEHLUNG**  
2 Kapseln täglich unzerkaut mit ausreichend Flüssigkeit

### GUT KOMBINIERBAR MIT: Immunkraft





**1** **Pomeranzenfrucht-Extrakt (Citrus x aurantium L.)** ist mit 60 % reich an Bioflavonoiden, die in ihrer Eigenschaft als Antioxidantien freie Radikale unschädlich machen.

**2** **Traubenkern-Extrakt** enthält 95 % OPC, oligomere Proanthocyanidine. Zur Gruppe der Pflanzenflavonoide gehörend, sind sie äußerst potente Antioxidantien: Indem sie die Bildung von Prostaglandinen, Histaminen und Leukotrienen teilweise antagonisieren, wirken sie entzündungshemmend. Auch potenzieren sie die Wirkung von Vitamin C und E.

**3** **Pinienrinden-Extrakt** weist einen 95%igen Proanthocyanidin-Anteil auf. Proanthocyanidine gehören zur Gruppe der Pflanzenflavonoide und sind äußerst potente Antioxidantien: Indem sie die Bildung von Prostaglandinen, Histaminen und Leukotrienen teilweise antagonisieren, wirken sie entzündungshemmend – außerdem potenzieren sie die Wirkung von Vitamin C und E.

**4** **Hesperidin (aus Citrus x aurantium)** ist ein Glycosid und somit den Bioflavonoiden zuzuordnen. Diese weisen nicht nur eine starke antioxidative Wirkung auf, sondern verstärken zudem die Wirkung von Vitamin C und E.





**5** **Quercetin** steckt in vielen verschiedenen Pflanzen und ist ein Bioflavonoid. Sein antioxidatives Potenzial bekämpft freie Radikale, darüber hinaus verfügt es über eine antikarzinogene Wirkung. Quercetin agiert wie ein Antihistamin und hemmt die Oxidation von LDL-Cholesterin.

**6** **Resveratrol (aus Polygonum cuspidatum, Japanischer Staudenknöterich)** gehört zu den Phytoalexinen – das Antioxidans wirkt antiinflammatorisch und chemopräventiv, vor allem aber als CR-Mimetikum.

**7** **Papaya (Carica papaya)** enthält unter anderem Vitamin C, Apfel- und Zitronensäure und Glukose, welche wiederum antioxidativ wirken.

**8** **Salvestrol** gehört zu den Phytoalexinen und ist eine natürlich vorkommende, metabolische Substanz. Sie agiert als Antikrebs-Wirkstoff-Präkursor, wenn sie durch das Cytochrom P450-Enzym CYP1B1 aktiviert wird.

**9** **Rutin** ist ein Bioflavonoid und wirkt antioxidativ – es ist entzündungshemmend und nimmt positiven Einfluss auf die Durchblutung und das Kapillarbett. In der Mucosa im Dünndarm wird es in Quercetin-3-glucosid umgewandelt.



# Pilzkraft

Vital- und Heilpilze gehören zu den ältesten Naturheilmitteln der Menschheitsgeschichte und kommen seit jeher in der Traditionellen Chinesischen Medizin zum Einsatz. In Pilzkraft sind fünf der besten Heilpilze vereint, die unter anderem das Immunsystem sowie das Herz-Kreislauf-System stärken, bei der Entgiftung unterstützen und den Blutdruck senken. Insbesondere die anti-karzinogene Wirkung, die vor allem aufgrund der enthaltenen Polysaccharide eintritt, zeichnet Pilzkraft aus.

Indikationen: Immunschwäche, Fettstoffwechsel-Störungen, Nahrungsmittelallergien, Infekte, Osteoporose, Rheuma, Herz-Kreislauf-, onkologische und weitere lebensbedrohliche Erkrankungen.

Stärkung des  
Immunsystems

Erhöhung  
der Vitalität



# PILZKRAFT

## ETHNO HEALTH - NATÜRLICHE VIELFALT



WIRKSTOFFE	PRO 100 G	PRO TAGESDOSIS	%NRV*
REISHI-EXTRAKT	21,4 g	300 mg	**
-DAVON POLYSACCHARIDE	6,4 g	90 mg	**
RAUPENPILZ-EXTRAKT	21,4 g	300 mg	**
POLYSACCHARIDE (GESAMT)	8,0 g	112 mg	**

**ZUTATEN**

21,4 % Reishi-Extrakt (enthält 30 % Polysaccharide), 21,4 % Raupenpilz-Extrakt 10:1, Überzugsmittel: Hydroxypropylmethyl-Cellulose (pflanzliche Kapselhülle), 12,3% Hericium-Extrakt (enthält 30 % Polysaccharide), 12,3 % Shiitake-Extrakt (enthält 10 % Polysaccharide), 12,3 % Maitake-Extrakt (davon 25 % Polysaccharide).

**VERZEHREMPFEHLUNG**  
3 Kapseln täglich unzerkaut mit ausreichend Flüssigkeit

**GUT KOMBINIERBAR MIT: Onko-Komplex**





1

**Der Vitalpilz Reishi (*Ganoderma lucidum*)** ist reich an Mineralstoffen und Vitaminen wie Calcium, Eisen, Zink und Magnesium. Die enthaltenen Polysaccharide ( $\beta$ -D-Glucane) und Triterpene wirken immunstabilisierend und tumorhemmend, Triterpene können außerdem Leberschäden verhindern, Cholesterin und Blutdruck senken. Nachgewiesenermaßen wirkt sich Reishi positiv auf das Herz-Kreislauf-System aus.

2

**Raupenpilz-Extrakt aus dem *Cordyceps sinensis*** vermag es, dank des enthaltenen Adenosins, den Blutdruck zu senken und die Herzfrequenz zu verringern, während durch das enthaltene Cordycepin und Ophicordin das Immunsystem gestärkt wird. Drei eiweißgebundene Polysaccharide lassen den Raupenpilz antikarzinogen wirken – außerdem verfügt er über 80 % ungesättigte Fettsäuren, Uracil und Aminosäuren.

3

**Shiitake-Extrakt (*Lentinus edodes*)** verfügt insbesondere über einen großen Anteil an Polysacchariden, vor allem das Beta-Glucan Lentinan, das das Immunsystem stimuliert. Der Vitalpilz Shiitake wirkt antikarzinogen und gegen Viren und wird daher insbesondere bei der Therapie von Gebärmutterhalskrebs eingesetzt.

4

**Maitake-Extrakt (*Grifola frondosa*)** enthält neben Nukleotiden, dem Provitamin Ergosterin und ungesättigten Fettsäuren vor allem Polysaccharide wie etwa Grifolan und Grifolin. Maitake aktiviert erwiesenermaßen die Makrophagen, die natürlichen und die T-Killerzellen, steigert die Mineralisation der Osteoblasten und regt die Interleukin 1- und 2-Produktion an.

5

**Hericium-Extrakt** wirkt dank der enthaltenen Polysaccharide auf die Entwicklung von Nervenzellen und wird daher in der begleitenden Alzheimer-Behandlung eingesetzt. Weitere Inhaltsstoffe sind unter anderem Polypeptide, Phosphor, Eisen, Germanium, Zink und Kalium.



# Eiweiß-Vitalkomplex

Eiweiß-Vitalkomplex bietet alles, was für eine eiweißreiche Ernährung und ein vitales Lebensgefühl benötigt wird. Hoch konzentriertes pflanzliches Eiweiß, beispielsweise aus Hanf, Reis und Erbsen, kombiniert mit zahlreichen Vitaminen, etwa Vitamin B1, B6, C und E, Magnesium und dem Ballaststoff Inulin, ergibt einen hoch wirksamen Komplex. Dabei eignet sich Eiweiß-Vitalkomplex nicht nur für Sportler, sondern insgesamt für Menschen, die eine vollumfassende Nahrungsergänzung mit allen wichtigen Nährstoffen wünschen.

**Indikationen:** Zusätzliche Eiweißnahrung bei Kachexie sowie Sport und Fitness-training, Mangelzuständen, Erschöpfung, körperlicher Schwäche, Muskelschwund, Antriebslosigkeit, Burnout.

Gut in Verbindung mit Smoothies, dient als Nahrungsmittlersatz bei Fasten- und Entgiftungskuren. Eiweiß-Vitalkomplex beschleunigt zudem die Fettverbrennung.

Steigerung der  
Lebenskraft

Erhöhung von Vitalität  
und Widerstandskraft

Entgiftung



# EIWEIß-VITALKOMPLEX

## ETHNO HEALTH - NATÜRLICHE VIELFALT



NÄHRWERTE	PRO 100 G	PRO TAGESDOSIS
ENERGIE	1428 kJ (340 kcal)	428 kJ (102 kcal)
FETT	5,8 g	1,7 g
- DAVON GESÄTTIGTE FETTSÄUREN	1,1 g	0,34 g
KOHLLENHYDRATE	17,8 g	5,3 g
- DAVON ZUCKER	9,0 g	2,7 g
BALLASTSTOFFE	14,3 g	4,3 g
EIWEIß	50,3 g	15,1 g
SALZ	0,76 g	0,23 g

### ZUTATEN

30 % Hanfprotein (enthält 50% Proteine), 21 % Reisproteinkonzentrat (enthält 80 % Proteine), 18 % Erbsenproteinisolat (enthält 80 % Proteine), Süßlupinenmehl (kann Spuren von Gluten enthalten), Bio-Agavensaftpulver, Erdmandelpulver, Inulin (Agave), Calciumhydrogenphosphat, Acerola-Extrakt (17 % Vitamin C), Camu-Camu-Extrakt (enthält 25 % Vitamin C), Granatapfelsaftpulver, Aronia Melanocarpa-Extrakt 8:1 (enthält 2 % Proanthocyanidine), Spinat-Extrakt 10:1, Brokkoli-Extrakt 20:1, Acai-Beerenextrakt 15:1, Goji-Extrakt (enthält 50% Polysaccharide), Garcinia mangostana-Extrakt (enthält 20 % Mangostin), Spirulinapulver, Chlorellapulver, Bio-Macapulver, Baobab-Fruchtpulver, Matcha Blattpulver (camellia sinensis), Magnesiumoxid, Süßungsmittel: Steviolglycoside, Zinkgluconat, Kakaopulver (enthält Sojalecithin), Eisen(II)sulfat, D-alpha-Tocopherylacetat, Natriumselenit, Nicotinamid, Kupfersulfat, Retinylacetat, Mangansulfat, Calcium-D-pantothenat, Thiaminhydrochlorid, Riboflavin, Cyanocobalamin, Pyridoxinhydrochlorid, Cholecalciferol, Kaliumiodid, Folsäure, D-Biotin.

**VERZEHRREMPFEHLUNG**  
 Als tägliche Nahrungsergänzung 15 g (3 gehäufte Teelöffel) in 200 ml Flüssigkeit einrühren und einnehmen.  
 Als zeitbegrenzte Kur 30 g (3 gehäufte Esslöffel) in min. 2 x 200 ml Flüssigkeit einrühren und verteilt über den Tag einnehmen.

**GUT KOMBINIERBAR MIT:  
 OPC-Kraft, Wurzel-Komplex**



# EIWEIß-VITALKOMPLEX

## ETHNO HEALTH - NATÜRLICHE VIELFALT



WIRKSTOFFE	PRO 100 G (30 G)	PRO TAGESDOSIS	%NRV*
KUPFER	2400 µg	706 µg	70,58 %
VITAMIN D	13 µg	3,9 µg	78,5 %
VITAMIN B12	5,3 µg	1,6 µg	64 %
VITAMIN B6	4,3 mg	1,3 mg	93,3 %
VITAMIN B2	5,9 mg	1,8 mg	132 %
VITAMIN B1	5,0 mg	1,5 mg	137,87 %
JOD	235 µg	70,7 µg	47,12 %
FOLSÄURE (VITAMIN B9)	309 µg	93 µg	46,50 %
BIOTIN	90 µg	27 µg	54 %
GRANATAPFELSAFTPULVER	500 mg	150 mg	**
VITAMIN C (GESAMT)	316 mg	95,8 mg	119,7 %
CALCIUM	400 mg	120 mg	15 %
MAGNESIUM	202 mg	60,6 mg	16,15 %
ZINK	21,2 mg	6,4 mg	63,53 %
VITAMIN E (MG A-TE)	30,9 mg	9,3 mg	77,32 %
EISEN	31,1 mg	9,3 mg	66,6 %
SELEN	139 µg	42,3 µg	76,97 %
NIACIN (MG NE)	41,4 mg	12,4 mg	77,53 %
VITAMIN A (MG RE)	1,4 mg	405 µg	50,63 %
BIO-AGAVENSAFTPULVER	7,0 g	2,1 g	**
INULIN (AGAVE)	3,0 g	901 mg	**
ARONIA MELANOCARPA-EXTRAKT	500 mg	150 mg	**
-DAVON PROANTHOCYANIDINE	10 mg	3,0 mg	**
SPINAT-EXTRAKT	500 mg	150 mg	**
BROKKOLI-EXTRAKT	500 mg	150 mg	**
ACAI-EXTRAKT	500 mg	150 mg	**
GOJI-EXTRAKT	500 mg	150 mg	**
-DAVON POLYSACCHARIDE	250 mg	75 mg	**
GARCINIA MANGOSTANA-EXTRAKT	500 mg	150 mg	**
-DAVON MANGOSTIN	100 mg	30 mg	**
SPIRULINAPULVER	500 mg	150 mg	**
CHLORELLAPULVER	500 mg	150 mg	**
BIO-MACAPULVER	500 mg	150 mg	**
BAOBAB-FRUCHTPULVER	500 mg	150 mg	**
KAKAOPULVER	100 mg	60 mg	**
MATCHA BLATTPULVER (CAMELLIA SINENSIS)	500 mg	150 mg	**
MANGAN	2,9 mg	0,87 mg	43,66 %
PANTOTHENSÄURE	8,0 mg	2,4 mg	40,16 %
SÜBLUPINENMEHL	7,5 g	750 mg	**
PHOSPHOR	300 mg	90 mg	12,9 %



# EIWEIß-VITALKOMPLEX

ETHNO HEALTH - NATÜRLICHE VIELFALT



- 1 Hanfprotein** enthält 50 % Protein und ist somit eine äußerst wertvolle Eiweißquelle. Darüber hinaus ist es reich an Ballaststoffen, Vitaminen, Omega-3-Fettsäuren und essentiellen Aminosäuren (z. B. Histidin, Leucin, Serin) – die hohe biologische Wertigkeit von Hanfprotein macht es zum idealen Nährstofflieferanten.
- 2 Reisproteinkonzentrat** besitzt nach der Fermentierung einen Aminosäuregehalt von 80 % (18 verschiedene Aminosäuren, davon alle essentiellen), was den Inhaltsstoff zu einer hervorragenden Eiweißquelle macht.
- 3 Erbsenproteinisolat** ist eine eisenreiche Aminosäurequelle, insbesondere Lysin ist enthalten sowie alle weiteren essentiellen Aminosäuren.
- 4 Süßlupinenmehl** enthält basisches Eiweiß, welches wiederum über alle essentiellen Aminosäuren verfügt. Auch enthalten sind die Vitamine A und B1 sowie Mineralstoffe wie Kalium, Calcium und Magnesium.
- 5 Bio-Agavensaftpulver** enthält Polysaccharide, vor allem Inulin – weitere Inhaltsstoffe sind Fructose und Glucose, Kohlenhydrate und Eiweiß. Der natürliche Zucker kann vom menschlichen Körper direkt in Energie umgewandelt werden.
- 6 Erdmandelpulver (Cyperus esculentus)** verfügt über einen hohen Ballaststoffgehalt sowie die Vitamine C und E, außerdem ist die Erdmandel eine reichhaltige Magnesiumquelle.



# EIWEIß-VITALKOMPLEX

ETHNO HEALTH - NATÜRLICHE VIELFALT



- 7** **Inulin**, gewonnen aus der Agave, ist ein Fructan und ein präbiotischer Ballaststoff, der die Aufnahme von Magnesium und Calcium erhöhen kann.
- 8** **Calciumhydrogenphosphat** unterstützt die Heilung von Knochen, wird jedoch auch bei Kopfschmerzen oder Zahnproblemen eingesetzt.
- 9** **Acerola-Extrakt (Malpighia glabra)** beinhaltet 17 % Vitamin C, welches wiederum für die Synthese von Kollagen unersetzlich ist. Auch verfügt das Vitamin über antioxidative Eigenschaften, schützt die Arterienwände und stärkt das Immunsystem.
- 10** **Camu-Camu-Extrakt (Myrciaria dubia)** enthält 25 % Vitamin C, welches wiederum für die Synthese von Kollagen unersetzlich ist. Auch verfügt das Vitamin über antioxidative Eigenschaften, schützt die Arterienwände und stärkt das Immunsystem.
- 11** **Granatapfelsaftpulver (Punica granatum)** reduziert nachweislich die artherosklerotische Plaqueansammlung, zudem senken die antioxidativen Verbindungen in Granatäpfeln die Thrombozytenaggregation und den Blutdruck. In dem Pulver sind unter anderem Ellagitannine (z. B. Punicalagin), Flavonoide (z. B. Quercetin, Rutin) und Katechine sowie Anthocyane enthalten.
- 12** **Aronia-melanocarpa-Extrakt** enthält unter anderem 2 % Proanthocyanidine. Die zu den Flavonolen gehörenden Bitterstoffe sind reich an Antioxidantien und weisen eine hohe Bioverfügbarkeit auf.



- 13 Spinat-Extrakt (*Spinacia oleracea*)** wirkt sich aufgrund der enthaltenen Nitrate vorteilhaft auf die Mitochondrien in den Muskelzellen aus. Darüber hinaus werden die Nitrate für die Produktion von Stickstoffmonoxid benötigt.
- 14 Brokkoli-Extrakt (*Brassica oleracea*)** verfügt dank des enthaltenen Senfölglycosids Sulforaphan über eine nachgewiesene antikarzinogene Wirkung.
- 15 Acai-Extrakt (*Euterpe oleracea*)** ist reich an Antioxidantien (teilweise 30-mal mehr als andere Früchte), Vitamin A und C, Ballaststoffen und Eisen und unterstützt somit erwiesenermaßen das Immunsystem.
- 16 Goji-Extrakt** enthält 50 % Polysaccharide, welche erwiesenermaßen das Immunsystem stärken. Sie aktivieren die T-Lymphozyten, die insbesondere Viren und Krebszellen bekämpfen.
- 17 Garcinia-mangostana-Extrakt** weist einen Anteil von 20 % Alpha-Mangostin auf. Das Xanthon gilt als Breitband-Antioxidans und wirkt entzündungshemmend.
- 18 Chlorellapulver** verfügt aufgrund seiner Proteine, Peptide und des sehr hohen Chlorophyllanteils (ca. 3,2 g/100 g) über entgiftende Eigenschaften und trägt zur Zellregeneration bei.
- 19 Spirulinapulver**, gewonnen aus der Spirulina-Alge, wird aufgrund seiner entzündungshemmenden, die Selbstheilung anregenden und antikarzinogenen Wirkung seit Jahrhunderten in Mexiko und Teilen Afrikas verwendet. Wichtigste Inhaltsstoffe: Vitamin B12,  $\beta$ -Carotin, 60 % gut verdauliches Eiweiß, Eisen, Spurenelemente.



**20** **Bio-Macapulver**, gewonnen aus der Maca-Knolle (*Lepidium meyenii*), beinhaltet über 60 Vitalstoffe, unter anderem Omega-3-Fettsäuren, essentielle Aminosäuren, Antioxidantien, Calcium, die Vitamine B2, B5, C und Niacin. Insgesamt ist Maca Quelle von Kraft, Vitalität und Ausdauer und bewirkt durch die enthaltenen pflanzlichen Sterole eine Steigerung der Potenz und der Libido.

**21** **Magnesiumoxid** ist eine anorganische Magnesiumverbindung, die den erhöhten Magnesiumbedarf von Sportlern abdeckt und sich als hilfreich bei Schlafstörungen, Wadenkrämpfen und Herzbeschwerden erweist.

**22** **Matcha Tee** enthält die Vitamine A, B, C und E sowie viele Catechine, Koffein und Carotine. Matcha besitzt eine außerordentlich hohe Bioverfügbarkeit der Catechine und Vitamine und unterstützt eine vitale, aktive Lebensweise.

**23** **Kakaopulver** ist reich an blutdrucksenkenden Flavonolen und an den Flavonoiden Epicatechin und Procyanidin. Diese wirken zum Beispiel Arteriosklerose entgegen.

**24** **Baobab-Fruchtpulver** ist reich an Vitamin C und Antioxidantien, außerdem beinhaltet die Frucht des Afrikanischen Affenbrotbaums (*Adansonia digitata*) unter anderem Thiamin, Kalium und eine Vielzahl an Ballaststoffen.



# Algenkraft

In Algenkraft wurden die Eigenschaften acht verschiedener Algenarten vereint, um Körper und Geist zu einer vollumfassenden Vitalität zu verhelfen.

Insbesondere Jod, Calcium und Vitamin B12 sind in hoher Konzentration enthalten und sorgen für einen ausgewogenen Nährstoffhaushalt. Algenkraft verleiht insgesamt neue Energie, schützt und unterstützt bei der Regeneration und findet Anwendung bei der Entgiftung des Körpers. Vor allem im asiatischen Raum, in der Traditionellen Chinesischen Medizin, haben Algen aufgrund ihrer besonderen Wirkweisen eine jahrtausendealte Tradition.

**Indikationen:** Blockaden durch toxische Belastungen und Vergiftungen, Schwermetallvergiftung, Lebensmittelvergiftung, Amalgamsanierung, Gastritis, Verdauungsbeschwerden, Völlegefühl, Colitis, Morbus Crohn, chronische Reizzustände in Magen und Darm, allgemeines Schwächegefühl, Schilddrüsenunterfunktion, Jodmangel, Vitamin B12-Mangel, Gastritis.

Wirkt stärkend bei der Behandlung chronischer Erkrankungen und akuter Infekte. Es unterstützt das Immunsystem von Kindern.

Detox

Gute Verdauung

B12-Versorgung





# ALGENKRAFT

## ETHNO HEALTH - NATÜRLICHE VIELFALT



WIRKSTOFFE	PRO 100 G	PRO TAGESDOSIS	%NRV*
SPIRULINAPULVER	12,6 g	200 mg	**
FINGERTANGPULVER	12,6 g	200 mg	**
CHLORELLAPULVER	12,6 g	200 mg	**
KNOTENTANGPULVER	12,6 g	200 mg	**
BRAUNALGEN-EXTRAKT	12,6 g	200 mg	**
AFA ALGENPULVER	9,4 g	150 mg	**
BRAUNALGENPULVER	6,3 g	100 mg	**
ROTALGENPULVER	6,3 g	100 mg	**
VITAMIN B12	100 µg	2,0 µg	80 %

**ZUTATEN**

Überzugsmittel: Hydroxypropylmethylcellulose (pflanzliche Kapselhülle), 12,6 % Spirulina-pulver, 12,6 % Fingertangpulver, 12,6 % Chlorellapulver, 12,6 % Knotentangpulver, 12,6 % Braunalgen-Extrakt 10:1 (Ecklonia cava), 9,4 % AFA Algenpulver, 6,3 % Braunalgenpulver (Undaria pinnatifida), 6,3 % Rotalgenpulver, Cyanocobalamin.

**VERZEHREMPFEHLUNG**  
2 Kapseln täglich unzerkaut mit ausreichend Flüssigkeit

**GUT KOMBINIERBAR MIT: Darmkraft, Leberkraft**



# ALGENKRAFT

## ETHNO HEALTH - NATÜRLICHE VIELFALT



1

**Die Chlorella-Alge** verfügt aufgrund ihrer Proteine, Peptide und des sehr hohen Chlorophyllanteils (ca. 3,2 g/100 g) über entgiftende Eigenschaften und trägt zur Zellregeneration bei.

2

**Die AFA-Alge** (Aphanizomenon flos-aquae) enthält 20 wertvolle Aminosäuren und weist dazu einen hohen Gehalt an B-Vitaminen, Zink, Magnesium und Phospholipiden auf - sie stärkt die Hirnfunktion.

3

**Spirulina** stimuliert die Selbstheilung, verfügt über eine nachgewiesene antikanzerogene Wirkung und wird seit Jahrhunderten in Japan, Asien, Mexiko und Teilen Afrikas verwendet. Wichtigste Inhaltsstoffe: Vitamin B12,  $\beta$ -Carotin, 60 % gut verdauliches Eiweiß, Eisen, Spurenelemente.

4

**Ascophyllum nodosum** (Knotentang) zeichnet sich durch einen sehr hohen Nährstoff- sowie Vitamingehalt aus (insbesondere Jod und Eisen sowie B-Vitamine), wirkt immunstärkend, stoffwechsellanregend und stark entgiftend.

5

**Fingertang** (*Laminaria digitata*) fördert unter anderem durch seinen hohen Jodanteil die Schilddrüsenfunktion.



# ALGENKRAFT

ETHNO HEALTH - NATÜRLICHE VIELFALT



**6** **Lithothamnium calcareum** ist eine Rotalgenart, die durch den besonders hohen Calciumgehalt (34 %) Zähne und Knochen stärkt.

**7** Die Braunalgenart **Wakame** (*Undaria pinnatifida*) ist reich an wichtigen Nährstoffen (Vitamine A, C, E, B6, B12), Mineralstoffen (Calcium, Magnesium, Jod, Phosphor) und Aminosäuren (u. a. Alanin, Asparin, Valin). Sie verfügt über antibakterielle Eigenschaften sowie eine positive Wirkung auf Abwehrkräfte und Stoffwechsel, unterstützt Entgiftung und Entschlackung (Alginsäure).

**8** Die Braunalgenart **Ecklonia cava** beinhaltet antioxidative Polyphenole und schützt das Gehirn, da ihre Phlorotannine in der Lage sind, die hämatoenzephalische Schranke zu überwinden. Die Braunalge hemmt zudem die Aktivität des Angiotensin konvertierenden Enzyms (ACE) und wird aufgrund der enthaltenen Fucoidane bei Immundefiziten eingesetzt.

**9** Bei **Cyanocobalamin** handelt es sich um synthetisches Vitamin B12, das vor allem bei einem Mangel an diesem Vitamin eingesetzt wird.



# Enzymkraft

In Enzymkraft wurden die besten natürlichen Enzyme kombiniert, um den täglichen Bedarf an Enzymen, welche eine bedeutende biologische Rolle im Stoffwechsel aller Lebewesen einnehmen, optimal zu decken. Gerade im Alter kann der Körper, bedingt durch verschiedene negative Einflüsse wie Umweltverschmutzung und Stress, selbst nicht mehr ausreichend Enzyme herstellen. Umso wichtiger ist eine ergänzende Versorgung mit den lebenswichtigen Katalysatoren. Enzymkraft besitzt eine insgesamt positive Wirkung auf den Körper, insbesondere in Zusammenhang mit erlittenen Verletzungen, Entzündungen etc. Unter anderem sind Bromelain, Ficin, Papain und Rutin enthalten.

Indikationen: Frühstadium von Grippe und Infekten, akute Entzündungen, Gelenkschwellungen, Verletzungen, Ödeme, Verdauungsbeschwerden, Verstopfung. Unterstützt bei der Nachbehandlung von Operationen, wirkt entzündungshemmend und antioxidativ.

Stärkung des  
Immunsystems

Abschwellung

Beschleunigung  
der Wundheilung





# ENZYMKRAFT

## ETHNO HEALTH - NATÜRLICHE VIELFALT



WIRKSTOFFE	PRO TAGESDOSIS	%NRV*
BROMELAIN		400 mg **
PAPAIN		400 mg **
TRAUBENKERN-EXTRAKT		240 mg **
- DAVON OLIGOMERE PROANTHOCYANIDINE (OPC)		165 mg **
QUERCETIN		100 mg **
FICIN		100 mg **
RUTIN		90 mg **

**ZUTATEN**

Bromelain, Papain, Weintraubenkern-Extrakt (*Vitis vinifera* L., enthält 70 % oligomere Proanthocyanidine (OPC), pflanzliche Kapselhülle (Überzugsmittel: Hydroxypropylmethylcellulose), Quercetin (aus *Styphnolobium japonicum*), Ficin (enthält Sulphite), Rutin.

**VERZEHREMPFEHLUNG**  
2 Kapseln täglich unzerkaut mit ausreichend Flüssigkeit

**GUT KOMBINIERBAR MIT: Immunkraft**





1

**Papain** ist ein Enzym, welches hochkonzentriert in der noch unreifen Papaya vorkommt und im Verdauungssystem die Aufspaltung von Nahrungsproteinen fördert. Das potente Antioxidans wirkt entzündungshemmend und fördert den Abbau schädlicher Immunkomplexe. Auch vermindert es das Thromboserisiko, da es den Abbau von Fibrin und Fibrinogen unterstützt.

2

**Bromelain** kommt in der Ananas vor und steht für eine ganze Gruppe eiweißspaltender Enzyme, die im Darm und im gesamten Körper wirken. Es unterstützt die Eiweißverdauung im Darm und verstärkt die Wirkung von Pepsin und Trypsin. Außerdem wirkt Bromelain der Bildung von Prostaglandinen entgegen, es hilft, Immunkomplexe abzubauen sowie Antigene zu vermindern und unterstützt den Abbau von Fibrin.

3

**Traubenkern-Extrakt** verfügt über 70 % **OPC (oligomere Proanthocyanidine)**, einen sekundären Pflanzenstoff und Antioxidans. Es besitzt entzündungshemmende Eigenschaften, auch wurden bereits eine antikarzinogene Wirkung und positive Effekte auf Haut, Haar und Augen sowie auf viele weitere Körperbereiche nachgewiesen.

4

**Quercetin** steckt in vielen verschiedenen Pflanzen und ist ein Bioflavonoid. Sein antioxidatives Potenzial bekämpft freie Radikale, zudem verfügt es nachgewiesenermaßen über eine antikarzinogene Wirkung. Es agiert wie ein Antihistamin und hemmt zudem die Oxidation von LDL-Cholesterin.

5

**Ficin**, eine Protease, welche aus der Feige gewonnen wird, ähnelt dem menschlichen Trypsin, besitzt jedoch eine 20-fach stärkere Wirkung. Ficin unterstützt die Eiweißspaltung – die Verdauung wird aktiviert und normalisiert.

6

**Rutin** ist ein Bioflavonoid und wirkt antioxidativ – es ist entzündungshemmend und nimmt positiven Einfluss auf die Durchblutung und das Kapillarbett. In der Mucosa im Dünndarm wird es in Quercetin-3-glucosid umgewandelt.

# Leberkraft

In Leberkraft sind alle wichtigen Stoffe inbegriffen, die die Leber wirkungsvoll bei der Entgiftung unterstützen. Durch beispielsweise Löwenzahnwurzel und Wermutkrautpulver wird die Leberaktivität angeregt, während L-Cystein, das Alliin im Bärlauchkrautpulver und Alpha-Liponsäure dafür sorgen, dass Schwermetalle gebunden (Chelierung) und abgeleitet werden können. Die in Leberkraft enthaltenen Antioxidantien im Mariendistel-Extrakt oder auch im Kurkuma wehren freie Radikale ab und schützen so das Organ.

Indikationen: Entgiftung und Entschlackung bei toxischen Belastungen, Leberreinigung und Stärkung bei Leberfunktionsstörungen, Alkoholabusus, Leberzirrhose, Gallensteine, Gallegries, erhöhte Leberwerte, Hepatitis, chronische Verdauungsstörungen, Völlegefühl.

Optimierung  
und Entschlackung  
des Stoffwechsels

Stärkung der  
Leberfunktion



# LEBERKRAFT

## ETHNO HEALTH - NATÜRLICHE VIELFALT



WIRKSTOFFE	PRO 100 G	PRO TAGESDOSIS	%NRV*
CHLORELLAPULVER	10,4 g	160 mg	**
LÖWENZAHNWURZEL-EXTRAKT	10,4 g	160 mg	**
- DAVON FLAVONOIDE	312 mg	4,8 mg	**
WEIßDORNBEERENPULVER	9,1 g	140 mg	**
WERMUTKRAUTPULVER	9,1 g	140 mg	**
KURKUMA-EXTRAKT	9,1 g	140 mg	**
- DAVON KURKUMIN	8,6 g	133 mg	**
BRENNNESSELBLATT-EXTRAKT	9,1 g	140 mg	**
- DAVON SILIZIUM	182 mg	2,8 mg	**
MARIENDISTELSAMEN-EXTRAKT	6,5 g	100 mg	**
- DAVON SILYMARIN	5,2 g	80 mg	**
REISHI-FRUCHTKÖRPER-EXTRAKT	6,5 g	100 mg	**
- DAVON POLYSACCHARIDE	2,0 g	80 mg	**
L-CYSTEIN HYDROCHLORID	5,8 g	90 mg	**
- DAVON L-CYSTEIN	4,0 g	62 mg	**
ALPHA-LIPONSÄURE	3,2 g	50 mg	**
NELKENPFEFFER	3,2 g	50 mg	**
BÄRLAUCHKRAUTPULVER	1,9 g	30 mg	**

**ZUTATEN**

Überzugsmittel: Hydroxypropylmethylcellulose (pflanzliche Kapselhülle), Chlorellapulver, Löwenzahnwurzel-Extrakt 4:1 (enthält 3 % Flavonoide), Weißdornbeerenpulver, Wermutkrautpulver, Kurkuma-Extrakt 20:1 (enthält 95 % Kurkumin), Brennneselblatt-Extrakt 10:1 (enthält 2 % Kieselsäure), Mariendistelsamen-Extrakt (enthält 80 % Silymarin), Reishi- Fruchtkörper-Extrakt (enthält 30 % Polysaccharide), L-Cystein Hydrochlorid (Monohydrat), Alpha-Liponsäure, Nelkenpfeffer, Bärlauchkrautpulver.

**VERZEHREMPFEHLUNG**  
2 Kapseln täglich unzerkaut mit ausreichend Flüssigkeit

### GUT KOMBINIERBAR MIT: Algenkraft, Darmkraft



# LEBERKRAFT

ETHNO HEALTH - NATÜRLICHE VIELFALT



1

**Wermutkrautpulver** (aus *Artemisia absinthium* L.) enthält eine hohe Konzentration an Bitterstoffen, die die allgemeine Leberaktivität anregen - darunter insbesondere Absinthin.

2

**Löwenzahnwurzel-Extrakt** (aus *Taraxacum officinale*) wirkt choloretisch, regt also die Galleproduktion in der Leber an und verbessert so die Leberfunktion. Zu den Inhaltsstoffen gehören Triterpenoide, Phytosterine, Flavonoide, Cholin und Inulin.

3

**Chlorellapulver** wird gewonnen aus der Chlorella-Alge, der bis dato chlorophyllreichsten bekannten Pflanze. Chlorophyll bindet verschiedene Schadstoffe wie Schwermetalle, die dann dank der in Chlorella enthaltenen Proteine und Peptide vom Körper ausgeschieden werden können.

4

**Reishi-Fruchtkörper-Extrakt** (aus *Ganoderma lucidum*) enthält Triterpene, 30 % Polysaccharide, Eiweiße, Vitamine, Mineralstoffe, Fette und Kohlenhydrate und aktiviert die Ausscheidung fettlöslicher Toxine.

5

**Mariendistelsamen-Extrakt** (*Silybum marianum*) enthält 80 % Silymarin, was wiederum aus Silibinin, Silydianin und Silychristin besteht. Der Wirkstoff beeinflusst erwiesenermaßen die Leberzellmembran, fängt freie Radikale ab, beschleunigt die Leberzellregeneration und hemmt die vermehrte Bildung von Bindegewebe (Fibrosierung).

6

**Brennnesselblatt-Extrakt** (aus *Urtica*) enthält 2 % Kieselsäure, die harntreibend und somit ausleitend wirkt. Die Brennnessel gilt insgesamt als eines der bekanntesten Ausleitungskräuter.





**7** **Kurkuma-Extrakt** (aus *Curcuma longa*) enthält 95 % Kurkumin, das als leberschützendes Antioxidans gilt und vor freien Radikalen schützt.

**8** **Weißdornbeerenpulver** (aus *Crataegus*) verfügt über ein hohes antioxidatives Potenzial – nachgewiesen wurden unter anderem Catechin und Epicatechin, Chlorogensäure, die Flavonoide Quercetin und Rutin sowie Procyanidin B2.

**9** **Alpha-Liponsäure** ist eine schwefelhaltige Fettsäure, die die Leber vor oxidativen Schädigungen schützt. Sie bildet mit den belastenden Schwermetallen Komplexe (Chelierung), wodurch diese ausgeleitet werden können.

**10** **Nelkenpfeffer** (*Pimenta dioica*), auch als Piment bekannt, verfügt über antioxidative Eigenschaften und unterstützt so die Entgiftung der Leber.

**11** **L-Cystein HCl Monohydrat** ist eine proteinogene  $\alpha$ -Aminosäure, die Schwermetalle über Schwefelbrücken komplexieren und so ausleiten kann.

**12** **Bärlauchkrautpulver** (*Allium ursinum*) enthält Alliin, bekannt als zentrale schwefelhaltige Knoblauchverbindung. Der Schwefel kann Schwermetalle komplexieren und trägt so zur Ausleitung derselben bei.



# Darmkraft

In Darmkraft sind alle wichtigen Inhaltsstoffe enthalten, die entscheidend für eine gesunde Darmflora sind. Verschiedene Lactobacillus-Arten und Bifidobakterien wirken schädlichen Mikroorganismen im Verdauungstrakt entgegen und hindern diese am Wachstum - beispielsweise durch die Umwandlung von Zucker in Milch- und Essigsäure, was eine Senkung der pH-Wertes zur Folge hat. Auch Zink als wichtiges Spurenelement ist in Darmkraft vertreten sowie Inulin, das den Darmbakterien als Nahrung dient.

**Indikationen:** Blähungen, Meteorismus, Colitis ulcerosa, Morbus Crohn, Divertikulose, chronische Durchfallerkrankungen, akuter Durchfall, Verstopfung.

Unterstützt bei der Darmsanierung und beim Aufbau der Darmflora nach Antibiotika- oder Chemotherapie, bei Dysbiose und Fehlbesiedelung.

Aufbau einer  
gesunden Darmflora

Stabilisierung  
der Schleimhaut

Stärkung  
des Mikrobion

Regulierung der  
Darmfunktionen



# DARMKRAFT

## ETHNO HEALTH - NATÜRLICHE VIELFALT



WIRKSTOFFE	PRO 100 G	PRO TAGESDOSIS	%NRV*
LACTOBACILLUS RHAMNOSUS	100 x 10 <sup>9</sup> cfu	1 x 10 <sup>9</sup> cfu	**
BIFIDOBACTERIUM BREVE	100 x 10 <sup>9</sup> cfu	1 x 10 <sup>9</sup> cfu	**
BIFIDOBACTERIUM LACTIS	500 x 10 <sup>9</sup> cfu	5 x 10 <sup>9</sup> cfu	**
LACTOBACILLUS BULGARICUS	100 x 10 <sup>9</sup> cfu	1 x 10 <sup>9</sup> cfu	**
LACTOBACILLUS PARACASEI	300 x 10 <sup>9</sup> cfu	3 x 10 <sup>9</sup> cfu	**
BIFIDOBACTERIUM BIFIDUM	100 x 10 <sup>9</sup> cfu	1 x 10 <sup>9</sup> cfu	**
BIFIDOBACTERIUM INFANTIS	100 x 10 <sup>9</sup> cfu	1 x 10 <sup>9</sup> cfu	**
BIFIDOBACTERIUM LONGUM	100 x 10 <sup>9</sup> cfu	1 x 10 <sup>9</sup> cfu	**
BIFIDOBACTERIUM CASEI	100 x 10 <sup>9</sup> cfu	1 x 10 <sup>9</sup> cfu	**
BIFIDOBACTERIUM PLANTARUM	100 x 10 <sup>9</sup> cfu	1 x 10 <sup>9</sup> cfu	**
BIFIDOBACTERIUM SALIVARIUS	300 x 10 <sup>9</sup> cfu	3 x 10 <sup>9</sup> cfu	**
INULIN	60 g	600 mg	**
ZINK	1,4 g	14 mg	140 %

### ZUTATEN

Inulin (aus der Zichorie), Überzugsmittel: Hydroxypropylmethylcellulose (pflanzliche Kapselhülle), Zinkgluconat, Lactobacillus rhamnosus, Bifidobacterium breve (microverkapselt, Emulgator: E471), Bifidobacterium lactis (microverkapselt, Emulgator: E471), Lactobacillus bulgaricus, Lactobacillus casei, Lactobacillus plantarum (microverkapselt, Emulgator: E471), Lactobacillus salivarius (microverkapselt, Emulgator: E471), Lactobacillus paracasei (microverkapselt, Emulgator: E471), Bifidobacterium bifidum, Bifidobacterium infantis (microverkapselt, Emulgator: E471), Bifidobacterium longum (microverkapselt, Emulgator: E471).

**VERZEHREMPFEHLUNG**  
3 Kapseln täglich unzerkaut mit ausreichend Flüssigkeit

**GUT KOMBINIERBAR MIT: Algenkraft, Leberkraft**





- 1** **Lactobacillus rhamnosus** ist ein probiotisches Milchsäurebakterium, das das Wachstum anderer Mikroorganismen hemmt. Zusätzlich produziert es unterschiedliche Bacteriocine, die den Darm vor gefährlichen Krankheitserregern schützen.
- 2** **Lactobacillus bulgaricus** produziert einen sehr hohen Anteil an Milchsäure und verfügt daher über eine antibakterielle Wirkung.
- 3** **Lactobacillus casei** ist ein stäbchenförmiges grampositives Bakterium, das Zucker in L- und D-Milchsäure umwandeln kann – das Milchsäurebakterium schützt im Verdauungstrakt vor verschiedenen Mikroorganismen. Darüber hinaus begünstigt Lactobacillus casei das Wachstum von Lactobacillus acidophilus.
- 4** **Lactobacillus plantarum** (mikroverkapselt) ist ein anpassungsfähiges Milchsäurebakterium, das in der Lage ist, Gelatine zu verflüssigen und somit Proteine zu spalten. Zudem bildet es Plantaricine.
- 5** **Lactobacillus salivarius** (mikroverkapselt) erzeugt antibakterielle Substanzen und zählt zu der autochthonen Darmflora des Menschen.
- 6** **Lactobacillus paracasei** (mikroverkapselt) wirkt nachweislich inhibierend auf die Aktivität von Escherichia coli und wird daher bevorzugt gegen Diarrhö eingesetzt.

- 7** **Bifidobacterium bifidum** sorgt für die Ansäuerung seiner Umgebung und schützt beispielsweise vor Durchfallerkrankungen oder Scheidenpilz.
- 8** **Bifidobacterium lactis** produziert Milch- und Essigsäure und säuert somit seine Umgebung an. Einer Ansiedlung von Krankheitskeimen wird entgegen gewirkt.
- 9** **Bifidobacterium infantis** (mikroverkapselt) ist einer der ersten Mikroorganismen, die den Verdauungstrakt von Neugeborenen besiedeln. Das Bakterium wandelt Zucker in Essig- und Milchsäure um.
- 10** **Bifidobacterium longum** (mikroverkapselt) senkt den pH-Wert im Darm, indem es Zucker in Milch- und Essigsäure umwandelt – viele Krankheitskeime können sich in dieser Umgebung nicht mehr vermehren.
- 11** **Zinkgluconat** ist eine organische Zinkverbindung. Zink als eines der wichtigsten Spurenelemente sollte dem Körper regelmäßig zugeführt werden, wobei Zinkmangel zum Beispiel während oder nach Magen-Darm-Erkrankungen auftreten kann.
- 12** **Bifidobacterium breve** besitzt die Eigenschaft, Zucker in Milch- und Essigsäure umzuwandeln und so das Wachstum anderer, schädlicher Mikroorganismen im Darm zu verhindern.



# Ayurveda Balance

In Ayurveda Balance kommt Triphala als eine der berühmtesten Kräuterkombinationen (Rasayanas) der ayurvedischen Medizin zum Einsatz. Bestehend aus den Myrobalan-Früchten Haritaki, Amalaki und Bibhitaki hilft Triphala dabei, das innere Feuer zu heizen, Kapha (Erdenergie) und Pitta (Feuerenergie) auszugleichen und zu beruhigen, weiterhin löst es Giftstoffe aus allen Körpergeweben und gleicht den Cholesterinspiegel aus. Auch als Anti-Aging-Rasayana ist Triphala bekannt.

Indikationen: Erschöpfung, Innere Anspannung, Gereiztheit, Stress, zu viel Grübeln, Störungen des körperlichen und mentalen Gleichgewichts, Verstopfung, Dysbiose, Infektionen, toxische Belastungen, Übergewicht, Kopfschmerz, Immunschwäche, Anämie.

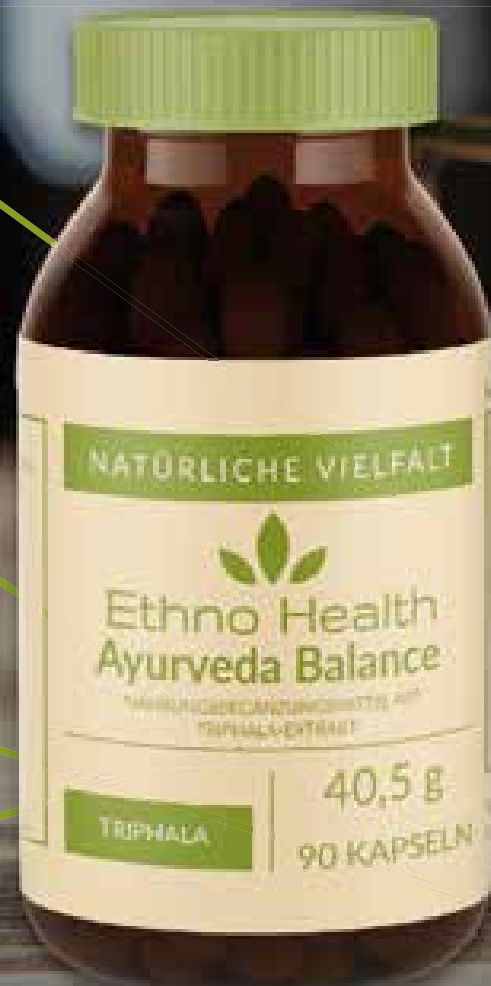
Es harmonisiert die drei Doshas Kapha, Pitta und Vata.

Verjüngungsmittel

Ausgleich der Energiebalance

Stärkung der Abwehrkräfte

Anregung des Stoffwechsels



# AYURVEDA BALANCE

## ETHNO HEALTH - NATÜRLICHE VIELFALT



WIRKSTOFFE	PRO 100 G	PRO TAGESDOSIS	%NRV*
TRIPHALA-MISCHUNG	53,2 g	479 mg	**
-DAVON TERMINALIA CHEBULA	17,7 g	160 mg	**
-DAVON TERMINALIA BELERICA	17,7 g	160 mg	**
-DAVON EMBLICA OFFICINALIS	17,7 g	160 mg	**
-DAVON TANNINE (GESAMT)	23,9 g	216 mg	**
TERMINALIA-CHEBULA-EXTRAKT	17,7 g	160 mg	

**ZUTATEN**

53 % Triphala-Extrakt 3:1 (Mischung besteht aus Terminalia-chebula-Fruchtextrakt, Terminalia-belerica-Fruchtextrakt und Emblica-officinalis-Fruchtextrakt im Verhältnis 1:1:1), Überzugsmittel: Hydroxypropylmethylcellulose, Terminalia-chebula-Extrakt 4:1, Trennmittel: Magnesiumsalze von Speisefettsäuren, Trennmittel: Calciumcarbonat.

**VERZEHREMPFEHLUNG**  
3 Kapseln täglich unzerkaut mit ausreichend Flüssigkeit

**GUT KOMBINIERBAR MIT: OPC-Kraft, Eiweiß-Vitalkomplex, Bupleurum 9**





1

**Terminalia chebula-Extrakt (Haritaki)** wird aus der Myrobalane-Frucht gewonnen, die einen Gerbstoffanteil von 45 % und einen 40%igen Anteil an fetten Ölen und reichlich Aminosäuren. Laborversuche bestätigen eine immunmodulierende, antibakterielle, herzstärkende, Cholesterin senkende sowie antioxidative Wirkung. In der Tibetischen Medizin wird sie besonders bei Kälte- und Hitzeerkrankungen eingesetzt. Haritaki ist die Grundlage für Triphala, eine der wichtigsten ayurvedischen Kräuterkombinationen – sie harmonisiert alle drei Doshas. Wissenschaftlich nachgewiesen ist die starke antioxidative Wirkung von Haritaki, zudem verfügt sie über einen hohen Vitamin C-Gehalt.

2

**Amalakifrucht-Extrakt (Emblica officinalis)** als zentrales Lebensmittel in der ayurvedischen Gesundheitslehre harmonisiert die drei Doshas und gilt als das stärkste Rasayana. Nachgewiesenermaßen besitzt sie ein hohes antioxidatives Potenzial sowie einen hohen Vitamin C-Gehalt. Sie stärkt unter anderem das Nervensystem und die Sinnesorgane, vermehrt die roten Blutkörperchen und wirkt kühlend.

3

**Bibhitaki (Terminalia belerica)** wird zur Linderung von Störungen aller drei Doshas (insbesondere Kapha und Pitta) eingesetzt, wirkt entzündungshemmend und beeinflusst den Fettstoffwechsel positiv.



# Herzkraft

Herzkraft beinhaltet alle wichtigen Wirkstoffe für ein gesundes Herz-Kreislauf-System, angefangen von blutdrucksenkenden Polysacchariden aus dem Vitalpilz Shiitake über Ellagsäure aus dem Granatapfel bis hin zu einem verbesserten Blutfluss durch L-Arginin.

Mit Herzkraft kann Arteriosklerose aktiv vorgebeugt werden, können die Blutfettwerte und somit die Gefäßspannung reguliert und das Blut natürlich verdünnt werden. Dazu tragen unter anderem die Inhaltsstoffe aus Knoblauchpulver, Weißdornbeeren, Granatapfel und Mistelkraut bei – auch Ubichinon, Thiamin und L-C dürfen dabei nicht fehlen.

**Indikationen:** Herzmuskelschwäche, Hypotonie, Antriebslosigkeit, schnelle Erschöpfung nach körperlicher Belastung, flache Atmung, Koronarsyndrom, Schwindel, orthostatische Dysregulation, Alterungserscheinungen.  
Dient der Stabilisierung von Herz, Kreislauf und Blutdruck.

Verbesserung  
aller Herzfunktionen

Optimierung  
der Sauerstoffzufuhr  
fürs Gehirn





# HERZKRAFT

## ETHNO HEALTH - NATÜRLICHE VIELFALT



WIRKSTOFFE	PRO 100 G	PRO TAGESDOSIS	%NRV*
POLYSACCHARIDE	1,3 g	20 mg	**
WEIßDORNBEEREN	3,2 g	50 mg	**
L-ARGININ	13,5 g	207,5 mg	**
MISTELKRAUT	3,2 g	50 mg	**
ELLAGSÄURE	2,6 g	40 mg	**
GRANATAPFELSAFT	6,5 g	100 mg	**
GRANATAPFELKERNMEHL	6,5 g	100 mg	**
COENZYM Q10	6,5 g	100 mg	**
L-CARNITIN	11,5 g	176,8 mg	**
VITAMIN B1	92,2 mg	1,42 mg	129 %
KNOBLAUCH	3,2 mg	50 mg	**
ARONIA-MELANOCARPA-EXTRAKT	3,2 mg	50 mg	**

### ZUTATEN

L-Carnitintartrat, L-Arginin-Hydrochlorid, Überzugsmittel: Hydroxypropylmethyl-Cellulose (pflanzliche Kapselhülle), Shiitake-Extrakt (enthält 10 % Polysaccharide), Granatapfelschalen-Extrakt (enthält 40 % Ellagsäure), Granatapfelsaftpulver, Granatapfelkernmehl, Coenzym Q10, Weißdornbeerenpulver, Mistelkrautpulver, Knoblauchpulver, Aroniamelanocarpa-Extrakt 7:1, Thiaminhydrochlorid.

**VERZEHREMPFEHLUNG**  
2 Kapseln täglich unzerkaut mit ausreichend Flüssigkeit

### GUT KOMBINIERBAR MIT: Schisandra 13





# HERZKRAFT

ETHNO HEALTH - NATÜRLICHE VIELFALT

- 1 Granatapfelschalen-Extrakt (*Punica granatum*)** enthält 40 % Ellagsäure. Das Polyphenol senkt die Ablagerung von Fett in den Blutgefäßen.
- 2 L-Arginin HCl** ist die Vorstufe von Stickstoffmonoxid und wirkt daher regulativ auf die Gefäßspannung. Durch die Freisetzung von Stickstoff in den Endothelzellen der Arterien wird der Blutfluss verbessert. Die semi-essentielle Aminosäure schützt nachgewiesenermaßen unter anderem vor Herzinfarkten und Arteriosklerose.
- 3 L-Carnitintartrat** sorgt im Herzen dafür, dass aus Fettsäuren Energie hergestellt wird und schützt die Fettzellen vor der toxischen Wirkung von langkettigen Acyl-CoA-Verbindungen.
- 4 Shiitake-Extrakt (*Lentinula edodes*)** enthält 10 % Polysaccharide. Insbesondere die Beta-Glucane, die über eine Triglyzerid senkende Wirkung verfügen und Einfluss auf das LDL-Cholesterin nehmen, fördern die Elastizität der Gefäßwände.
- 5 Weißdornbeerenpulver (*Crataegus monogyna*)** beinhaltet unter anderem Procyanidine mit Catechin und Epicatechin, Triterpenen, Flavonoiden und Phenolcarbonsäuren. Studien weisen eine positive Wirkung auf die Herzleistung und die Kontraktionskraft und das Schlagvolumen des Herzens nach, zudem wurde eine Erweiterung der Koronargefäße festgestellt. Weißdorn wird außerdem bei Herzneurosen, Herzrhythmusstörungen und Blutdruck eingesetzt.

# HERZKRAFT

ETHNO HEALTH - NATÜRLICHE VIELFALT

**6** **Mistelkrautpulver (*Viscum album*)** ist wirksam gegen Bluthochdruck. Es enthält unter anderem Histamin, Acetylcholin und Gamma-Aminobuttersäure.

**7** **Granatapfelkernmehl (*Punica granatum*)** beinhaltet Polyphenole, die erwiesenermaßen präventiv gegen kardiovaskuläre Erkrankungen wirken.

**8** **Granatapfelsaftpulver (*Punica granatum*)** reduziert nachweislich die artherosklerotische Plaueansammlung, zudem senken die antioxidativen Verbindungen in Granatäpfeln die Thrombozytenaggregation und den Blutdruck. In dem Pulver sind unter anderem Ellagitannine (z. B. Punicalagin), Flavonoide (z. B. Quercetin, Rutin) und Katechine sowie Anthocyane enthalten.

**9** **Coenzym Q10** wirkt, wie in vielzähligen repräsentativen Studien belegt wurde, bei diversen Herzerkrankungen wie etwa Herzinsuffizienz, Angina pectoris und akutem Myokardinfarkt. Ubichinon gleicht einen Sauerstoffmangel im Blut aus, wird direkt von den Q10-defizienten Mitochondrien aufgenommen und verbessert so den bioenergetischen Zustand der Zellen. Zudem schützt Q10 vor freien Radikalen.

**10** **Knoblauchpulver (*Allium sativum*)** enthält unter anderem Alliin, Ajoen und Saponine. Die Inhaltsstoffe sorgen zum Beispiel für eine natürliche Verdünnung des Blutes durch die Hemmung von Fibrin, mildern Alterungsprozesse im Gefäßsystem ab und regulieren die Blutfette.

**11** **Aroniafrüchte** besitzen ein hohes antioxidatives Potenzial und sind reich an Flavonoiden, welche dazu beitragen, die Gefäßwände zu entspannen, was wiederum eine regulierende Wirkung auf den Blutdruck zur Folge hat.

# Gelenkkraft

In Gelenkkraft wurden sowohl Glucosamin- und Chondroitinsulfat als körpereigene Substanzen als auch zweierlei Pilzarten aus der Traditionellen Chinesischen Medizin konzentriert: Das Ergebnis ist ein wirkungsvoller Komplex, der nicht nur schmerzlindernd wirkt (z. B. durch MSM und Cordycepin), sondern auch den Abbau von Knorpelmasse verlangsamen und diesen gar aufhalten kann. Die hohe Konzentration von Nährstoffen in Gelenkkraft (u. a. Selen, Mehrfachzucker, Calcium und Vitamine), welche durch die Vitalpilze *Ophiocordyceps sinensis* und *Lentinus edodes* sowie Korallencalcium gewährleistet wird, nimmt positiven Einfluss auf die Behandlung von Arthrose.

**Indikationen:** Arthrose, Abnutzung und Verschleiß in Knie und Hüftgelenken, Bandscheibenschaden, Muskelschwäche, Osteoporose, Osteochondrose, Osteomalazie, Rheuma.

Bewegliche  
Gelenke

Knorpelaufbau

Leistungsfähige  
Muskulatur



# GELENKKRAFT

## ETHNO HEALTH - NATÜRLICHE VIELFALT



WIRKSTOFFE	PRO 100 G	PRO TAGESDOSIS	%NRV*
MSM	19,6 g	400 mg	**
GLUCOSAMINSULFAT	25,5 g	520 mg	**
CHONDROITINSULFAT	13,2 g	270 mg	**
CALCIUM	980 mg	20 mg	**
POLYSACCHARIDE (SHIITAKE-EXTRAKT)	490 mg	10 mg	**
RAUPENPILZ-EXTRAKT	4,9 g	100mg	**

**ZUTATEN**

39 % D-Glucosaminsulfat-2 Kaliumchlorid (aus Krebstieren), 19,6 % Methyl Sulfonyl Methan (MSM), 15 % Chondroitinsulfat (aus Rind), Überzugsmittel: Hydroxypropylmethyl-Cellulose (pflanzliche Kapselhülle), Raupenpilz-Extrakt 10:1, Korallencalcium (enthält 20 % Calcium, Spuren von Krebstieren möglich), Shiitake-Extrakt (10 % Polysaccharide).

**VERZEHREMPFEHLUNG**  
2 Kapseln täglich unzerkaut mit ausreichend Flüssigkeit

**GUT KOMBINIERBAR MIT: Rheuma-Komplex, Cythula 12**



# GELENKKRAFT

## ETHNO HEALTH - NATÜRLICHE VIELFALT

- 1 Chondroitinsulfat** beinhaltet Glucuronsäure und Galactosamin-Moleküle und ist als eine der Hauptkomponenten von Knorpelsubstanz essentiell bei der Behandlung von Arthrose.
- 2 Glucosaminsulfat** als körpereigener Stoff schützt verschlissene Knorpel und trägt dazu bei, den Verschleiß aufzuhalten oder sogar zu verhindern.
- 3 Methyl Sulfonyl Methan (MSM)** ist ein organischer Schwefel, der die Bildung pro-inflammatorischer Zytokine hemmt und entgiftend wirkt – zudem werden ihm knorpelaufbauende Effekte nachgesagt.
- 4 Raupenpilz (*Ophiocordyceps sinensis*)** stammt aus den Hochebenen Tibets und wird seit Jahrhunderten in der Traditionellen Chinesischen Medizin verwendet. Der Extrakt wirkt nach aktuellsten Erkenntnissen als natürliches, wirkungsvolles Schmerzmittel gegen Arthrose – dafür verantwortlich sind die verschiedenen Inhaltsstoffe wie Cordycepin, Selen, Vitamin B1, B2, B12, E und K.
- 5 Korallencalcium** kann vom Körper gut verwertet werden und wirkt Säureüberschuss entgegen.
- 6 Shiitake-Extrakt (*Lentinus edodes*)** mit seinen darin enthaltenen Polysacchariden (u. a. Lentinan) weist eine besonders hohe Nährstoffdichte auf (Selen, Kalium, Zink, Vitamine A, C, D und E, Vitamin B1 und B2 etc.).



# Augenkraft

Augenkraft bietet alles, was das Auge braucht, um gesund zu bleiben: die Vitamine A, B2 und C, wertvolle Carotinoide, Antioxidantien, Schutz gegen freie Radikale und Nachtblindheit sowie bekannte Augenleiden.

Augenkraft wirkt altersbedingter Makuladegeneration entgegen.

Indikationen: verschwommene Sicht, unklares Sehen (doppelt), Lesestörungen, Alterssichtigkeit, Augenschwäche, Keratitis, Skleritis, Glaukom, Katarakt, multiple Augenstörungen, Augeninfektionen.

Wirkt Ermüdungserscheinungen, der Asthenopie und altersbedingter Makuladegeneration entgegen.

Klares  
Sehen

Stärkung der  
Augennerven

Verbesserung der  
Augenfunktionen



# AUGENKRAFT

## ETHNO HEALTH - NATÜRLICHE VIELFALT



WIRKSTOFFE	PRO 100 G	PRO TAGESDOSIS	%NRV*
KAROTTEN-EXTRAKT	33,2 g	560 mg	**
- DAVON CAROTINOIDE	332 mg	5,6 mg	**
TAGETES-ERECTA-BLÜTEN-EXTRAKT	11,8 g	200 mg	**
- DAVON LUTEIN	590 mg	10 mg	**
HEIDELBEER-FRUCHTEXTRAKT	8,9 mg	150 mg	**
- DAVON ANTHOCYANE	89 mg	1,5 mg	**
AUGENTROSTKRAUTPULVER	5,9 mg	100 mg	**
AGARICUS-BLAZEI-MURILL-EXTRAKT	5,9 g	100 mg	**
- DAVON POLYSACCHARIDE	1,2 g	20 mg	**
JUDASOHR-EXTRAKT	5,9 g	100 mg	**
- DAVON POLYSACCHARIDE	500 mg	50 mg	**
TOMATENFRUCHTPULVER	5,9 g	100 mg	**
- DAVON LYCOPIN	590 mg	10 mg	**
ASTAXANTHIN	150 mg	2,5 mg	**
SCHWARZE JOHANNISBEER-FRUCHTSAFTPULVER	3,0 g	50 mg	**
TAGETES-ERECTA-FRUCHTEXTRAKT	1,2 g	20 mg	**
- DAVON ZEAXANTHIN	60 mg	1000 µg	**
DUNALIELLAPULVER	600 mg	10 mg	**
- DAVON BETA-CAROTIN	15 mg	250 µg	**
VITAMIN A (µG RE)	71 mg	1200 µg	150 %
VITAMIN B2	80 mg	1400 µg	100 %

### ZUTATEN

Karotten-Extrakt 10:1 (enthält 1 % Carotinoide), Überzugsmittel: Hydroxypropylmethylcellulose (pflanzliche Kapselhülle), Tagetes-erecta-Blüten-Extrakt (enthält 5 % Lutein), Heidelbeer-Fruchtextrakt (enthält 1 % Anthocyane), Augentrostkrautpulver, Agaricus-blazei-murill-Extrakt (enthält 20 % Polysaccharide), Judasohr-Extrakt (enthält 50 % Polysaccharide), Tomatenfruchtpulver (enthält 10 % Lycopine), Astaxanthinpulver (fermentativ aus Blakeslea trispora), Schwarze Johannisbeer-Fruchtsaftpulver, Tagetes erecta-Fruchtextrakt (enthält 5 % Zeaxanthin), Dunalielapulver (enthält 2,5 % Beta-Carotin), Retinylacetat, Riboflavin.

**VERZEHREMPFEHLUNG**  
2 Kapseln täglich unzerkaut mit ausreichend Flüssigkeit

**GUT KOMBINIERBAR MIT: Ayurveda Balance, Eiweiß-Vitalkomplex**



# AUGENKRAFT

## ETHNO HEALTH - NATÜRLICHE VIELFALT

1

**Tagetes erecta**, die aus Mexiko und Mittelamerika stammende Aufrechte Studentenblume, weist einen hohen Zeaxanthin-Anteil auf. Das Carotinoid wirkt schützend in der Retina und kann altersbedingter Makuladegeneration vorbeugen – genauso wie das im Extrakt enthaltene Xantophyll Lutein.

2

Das **Judasohr** (*Auricularia*) ist eine polysaccharidreiche Pilzgattung, die unter anderem in der Traditionellen Chinesischen Medizin zum Einsatz kommt – im Auge entfaltet sie, dank ihres hohen Anteils an Beta-D-Glucanen, ihre entzündungshemmende Wirkung.

3

**Heidelbeer-Fruchtextrakt** (aus *Vaccinium myrtillus*) verfügt über einen hohen Anthocyane-Anteil. Die Pflanzenfarbstoffe nehmen freie Radikale auf und sorgen so dafür, dass zum Beispiel die Sehleistung in der Dämmerung verbessert wird und die normale Sehfähigkeit erhalten bleibt.

4

**Tomatenfruchtpulver** ist reich an Lycopin. Das hitzebeständige Carotinoid zählt zu den Antioxidantien und schützt vor altersbedingter Makuladegeneration.

5

**Karotten-Extrakt** weist einen hohen Anteil Beta-Carotins auf, der Vorstufe von Vitamin A.

6

**Riboflavin** (Vitamin B2) baut das Antioxidans Gluthation auf und schützt damit unter anderem vor dem Eindringen freier Radikale, welche die Linse trüben und das Sehvermögen schwächen können.

# AUGENKRAFT

ETHNO HEALTH - NATÜRLICHE VIELFALT

**7 Dunaliella-Algen** (*Dunaliella salina*) verfügen über einen besonders hohen Carotinoid- und Beta-Carotin-Anteil (Provitamin A).

**8 Retinylacetat** (Vitamin A) besitzt wichtige Funktionen für den Sehvorgang: Unter anderem ist es essentiell für die reibungslose Funktion der Netzhaut, kann die Entstehung von grauem Star verhindern und unterstützt die Bildung von Augenflüssigkeit.

**9 Der Farbstoff Astaxanthin** ist ein starkes Antioxidant, das Ermüdungserscheinungen, der Asthenopie und altersbedingter Makuladegeneration entgegenwirkt.

**10 Augentrostkrautpulver** trägt zur Heilung von Augenkrankheiten wie etwa Bindehaut- oder Lidrandentzündungen bei.

**11 Schwarze Johannisbeer-Fruchtsaftpulver (*Ribes nigrum*)** ist reich an Vitamin C, welches dabei hilft, freie Radikale abzuwehren und so Augenschäden vorzubeugen.

**12 Agaricus-blazei-murill-Extrakt** beinhaltet Polysaccharide, die Augenerkrankungen vorbeugen. Die Pilzart ABM trägt auch den Namen Brasilianischer Mandel-Egerling.

# Blutdruck-Komplex

Blutdruck-Komplex wirkt stabilisierend sowie regulierend auf den Blutdruck und eignet sich daher sowohl bei Hypertonie als auch bei Hypotonie.

Die natürlichen Inhaltsstoffe nehmen, jeder für sich, im positiven Sinne Einfluss auf den Gefäßdruck, welcher wiederum ausschlaggebend für ein gesundes, vitales Leben ist. Unter anderem beinhalten die Ingredienzien von Blutdruck-Komplex Antioxidantien, Flavonoide und Oxindolalkaloide, der Vitalpilz Reishi wiederum steuert die ACE-hemmenden Triterpene bei.

Indikationen: Bluthochdruck, Schwindel, Ohrgeräusche, Flimmersehen, Gereiztheit, körperliche Erschöpfung, Stress, Schulter- / Nackenverspannungen durch Anspannung.

Regulierung  
des Blutdrucks

Stärkung  
des Kreislaufs

Stabilisierung des  
Gleichgewichts





# BLUTDRUCK-KOMPLEX

## ETHNO HEALTH - NATÜRLICHE VIELFALT



WIRKSTOFFE	PRO 100 G	PRO TAGESDOSIS	%NRV*
L-ARGININ-HYDROCHLORID	35,2 g	500 mg	**
- DAVON L-ARGININ	25,0 g	415 mg	**
REISHI-FRUCHTKÖRPER-EXTRAKT	12,0 g	200 mg	**
- DAVON POLYSACCHARIDE	3,6 g	60 mg	**
KATZENKRALLE-EXTRAKT	12,0 g	200 mg	**
EUKALYPTUSBLATT-EXTRAKT	12,0 g	200 mg	**
COENZYM Q10	7,2 g	120 mg	**
MISTELKRAUT-EXTRAKT	6,0 g	100 mg	**
OLIVENBLATT-EXTRAKT	6,0 g	100 mg	**
- DAVON OLEUROPEIN	1,2 g	20 mg	**

**ZUTATEN**

L-Arginin-Hydrochlorid, Überzugsmittel: Hydroxypropylmethylcellulose (pflanzliche Kapselhülle), Reishi-Fruchtkörper-Extrakt (enthält 30 % Polysaccharide), Katzenkrallen-Extrakt 10:1, Eukalyptusblatt-Extrakt 10:1, Coenzym Q10, Mistelkraut-Extrakt 10:1, Olivenblatt-Extrakt 8:1 (enthält 20 % Oleuropein).

**VERZEHREMPFEHLUNG**  
2 Kapseln täglich unzerkaut mit ausreichend Flüssigkeit

**GUT KOMBINIERBAR MIT: Uncaria 11, Gentiana 10**



# BLUTDRUCK-KOMPLEX

ETHNO HEALTH - NATÜRLICHE VIELFALT

1

**L-Arginin HCl** als semiessentielle proteinogene Aminosäure besitzt einen hohen Anteil des Überträgermoduls Stickstoff (N), welches den Blutdruck reguliert und besonders wirksam bei Bluthochdruck ist.

2

**Coenzym Q10** als körpereigenes Antioxidans schützt das Herz vor oxidativen Schädigungen und senkt nachweislich den Blutdruck.

3

**Mistelkraut-Extrakt (*Viscum album*)** enthält unter anderem Lectine, Flavonoide, Lignane und Polypeptide und wird traditionell zur Behandlung hohen Blutdrucks, aber auch zur Vorbeugung von Arterienverkalkung verwendet.

4

**Reishi-Fruchtkörper-Extrakt** wird aus dem Reishi-Pilz gewonnen (*Ganoderma lucidum*) und ist in der Traditionellen Chinesischen Medizin äußerst beliebt. Die in ihm enthaltenen Triterpene senken unter anderem nachweislich den Blutdruck.

5

**Olivenblatt-Extrakt** (*Olea europaea*) enthält das Antioxidans Oleuropein, das die Elastizität arterieller Gefäßwände verbessert und so den Blutdruck senkt.

6

**Katzenkralle-Extrakt** (aus *Uncaria tomentosa*) beinhaltet tetrazyklische Oxindolalkaloide, die sich positiv auf Herz und Kreislauf auswirken und so den Blutdruck senken.

7

**Eukalyptusblatt-Extrakt** wirkt sich dank der enthaltenen Triterpene besonders positiv bei hohem Blutdruck aus.

# Cholesterin-Komplex

Cholesterin-Komplex verhilft dem Körper zu einem ausgewogenen Cholesterinspiegel. Besonders Heilpilze sind hilfreiche Unterstützer, wenn es um die Regulierung des Cholesterinwertes geht, enthalten sie doch  $\beta$ -Glucane in einer hohen Konzentration. In Cholesterin-Komplex finden gleich drei dieser Heilpilze Anwendung. Zusätzlich sind Monacoline und Flavonoide sowie Ballaststoffe enthalten, die die Senkung des LDL-Cholesterins unterstützen.

Indikationen: Fettstoffwechselstörung, Hypercholesterinämie, Hypertriglyceridämie, Leberfunktionsstörung, Leberverfettung, Arteriosklerose, koronare Herzkrankheit.

Fettabbau

Gefäßentkalkung

Stärkung der  
Leberfunktion



# CHOLESTERIN-KOMPLEX

## ETHNO HEALTH - NATÜRLICHE VIELFALT



WIRKSTOFFE	PRO 100 G	PRO TAGESDOSIS	%NRV*
AFRIKANISCHER MANGOSAMEN-EXTRAKT	13,7 g	240 mg	**
ROTER-REIS-EXTRAKT	11,4 g	200 mg	**
- DAVON MONACOLIN K	342 mg	6 mg	**
SHIITAKE-FRUCHTKÖRPER-EXTRAKT	11,4 g	200 mg	**
- DAVON POLYSACCHARIDE	1,14 g	20 mg	**
MAITAKE-FRUCHTKÖRPER-EXTRAKT	11,4 g	200 mg	**
- DAVON POLYSACCHARIDE	2,9 g	50 mg	**
JUDASOHR-FRUCHTKÖRPER-EXTRAKT	11,4 g	200 mg	**
- DAVON POLYSACCHARIDE	5,7 g	100 mg	**
GRAPEFRUITSAMEN-EXTRAKT	9,1 g	160 mg	**
- DAVON FLAVONOIDE	4,1 g	72 mg	**
BAOBAB-FRUCHTPULVER	8,0 g	140 mg	**
OLIVENBLATT-EXTRAKT	5,7 g	100 mg	**
- DAVON OLEUROPEIN	1,1 g	20 mg	**
LÖWENZAHNWURZEL-EXTRAKT	4,0 g	70 mg	**
- DAVON FLAVONOIDE	120 mg	2,1 mg	**

**ZUTATEN**

Afrikanischer Mangosamen-Extrakt 10:1, Überzugsmittel: Hydroxypropylmethylcellulose (pflanzliche Kapselhülle), Roter-Reis-Extrakt (enthält 3 % Monacolin K), Shiitake-Fruchtkörper-Extrakt (enthält 10 % Polysaccharide), Maitake-Fruchtkörper-Extrakt (enthält 25 % Polysaccharide), Judasohr-Fruchtkörper-Extrakt (enthält 50 % Polysaccharide), Grapefruitsamen-Extrakt 3:1 (enthält 45 % Flavonoide), Baobab-Fruchtpulver, Olivenblatt-Extrakt 8:1 (enthält 20 % Oleuropein), Löwenzahnwurzel-Extrakt 4:1 (enthält 3 % Flavonoide).

**VERZEHREMPFEHLUNG**  
2 Kapseln täglich unzerkaut mit ausreichend Flüssigkeit

**GUT KOMBINIERBAR MIT: Leberkraft**



# CHOLESTERIN-KOMPLEX

ETHNO HEALTH - NATÜRLICHE VIELFALT

- 1 Baobab-Fruchtpulver** (Frucht des afrikanischen Affenbrotbaumes) ist reich an Ballaststoffen, die Cholesterin binden und aus dem Darm leiten.
- 2 Roter Reis** ist vor allem in der Traditionellen Chinesischen Medizin seit vielen Jahrhunderten als Heilmittel bekannt. Die in ihm enthaltenen Monacoline hemmen das Enzym HMG-CoA-Reduktase und senken so den Cholesterinspiegel.
- 3 Afrikanische Mangosamen-Extrakt** (*Irvingia Gabonensis*) ist reich an Ballaststoffen, welche sich an die Gallenflüssigkeit binden können und sich somit positiv auf den LDL-Cholesterinwert auswirken.
- 4 Judasohr** (*Auricularia*, Fruchtkörperextrakt) gehört zur Gattung der Ohrlappenpilze und senkt in seiner Funktion als Heilpilz das Gesamtcholesterin.
- 5 Grapefruitsamen-Extrakt** (*Citrus × aurantium*) enthält 45 % Flavonoide, welche wiederum dazu beitragen, die Konzentration von LDL-Cholesterin zu verringern.
- 6 Shiitake-Fruchtkörper-Extrakt**, gewonnen aus dem Vitalpilz Shiitake (*Lentinus edodes*) und bestehend aus 25 % Polysacchariden, senkt das LDL-Cholesterin – gleichzeitig wird das HDL-Cholesterin erhöht.
- 7 Maitake-Fruchtkörper-Extrakt** (Vitalpilz *Grifola frondosa*) senkt dank seines 25%igen Polysaccharid-Anteils nachweislich den Cholesterinspiegel.
- 8 Olivenblatt-Extrakt (*Olea europaea*)** enthält das Antioxidans Oleuropein, das nachgewiesenermaßen das LDL-Cholesterin vor Oxidation schützt.
- 9 Löwenzahnwurzel-Extrakt** (aus *Taraxacum sect. Ruderalia*) enthält 3 % Flavonoide, welche wiederum dazu beitragen, die Konzentration von LDL-Cholesterin zu verringern.



# Diabetes-Komplex

Diabetes-Komplex wirkt aufgrund seiner vielen bewährten Ingredienzien sowohl prophylaktisch bei einer Diabeteserkrankung als auch therapeutisch. So sind es unter anderem das enthaltene Kurkumin, Fucoxanthin, Zink und 4-Hydroxy-Isoleucin sowie Polyphenole, Omega-3-Fettsäuren und Anthocyane, die den Wirkkomplex bilden. Verschiedene Inhaltsstoffe wie Maitake und Wakame, die auch in der Traditionellen Chinesischen Medizin zum Einsatz kommen, finden außerdem in Diabetes-Komplex Anwendung.

Indikationen: Diabetes mellitus Typ 1 und Typ 2 (Altersdiabetes), erhöhter Blutzuckerspiegel.

Ausgleich des  
Blutzuckerspiegels

Entgiftung

Versorgung  
mit Omega-3



# DIABETES-KOMPLEX

## ETHNO HEALTH - NATÜRLICHE VIELFALT



WIRKSTOFFE	PRO 100 G	PRO TAGESDOSIS	%NRV*
REHMANNIAWURZEL-EXTRAKT	14,3 g	225 mg	**
ZIMT-EXTRAKT	12,7 g	200 mg	**
BOCKSHORNKLEESAMEN-EXTRAKT	7,6 g	120 mg	**
BRENNNESSELBLATT-EXTRAKT	6,3 g	100 mg	**
- DAVON SILIZIUM	127 mg	2 mg	**
BUCHWEIZENKRAUTPULVER	6,3 g	100 mg	**
GRÜNER-TEE-EXTRAKT	6,3 g	100 mg	**
- DAVON TEEPOLYPHENOLE	3,15 g	50 mg	**
HEIDELBEER-FRUCHTEXTRAKT	6,3 g	100 mg	**
- DAVON ANTHOCYANE	630 mg	1 mg	**
KURKUMA-EXTRAKT	6,3 g	100 mg	**
- DAVON KURKUMIN	6,0 g	95 mg	**
BRAUNALGENPULVER (UNDARIA PINNATIFIDA)	3,2 g	50 mg	**
COPRINUSPILZ-FRUCHTKÖRPER-EXTRAKT	3,2g	50 mg	**
- DAVON POLYSACCHARIDE	1,0 g	15 mg	**
MAITAKE-FRUCHTKÖRPER-EXTRAKT	3,2 g	50 mg	**
- DAVON POLYSACCHARIDE	320 mg	5 mg	**
STRAUCHPÄONIEN-WURZELRINDEN-EXTRAKT	1,6 g	25 mg	**
YAMSWURZELSTOCK-EXTRAKT	1,6 g	25 mg	**
- DAVON DIOSGENIN	320 mg	5 mg	**
KOKOSPILZ-FRUCHTKÖRPER-EXTRAKT	1,6 g	25 mg	**
ORIENTALISCHER-FROSLÖFFELERDSSPROSS-EXTRAKT	1,6 g	25 mg	**
ASIATISCHE-KORNELKIRSCHEN-FRUCHTEXTRAKT	1,6 g	25 mg	**
ZINK	660 mg	10,4 mg	104 %
VITAMIN B6	104 mg	1,6 mg	117,1 %
CHROM	2,5 mg	80 µg	100 %

### ZUTATEN

Überzugsmittel: Hydroxypropylmethylcellulose (pflanzliche Kapselhülle), Rehmanniawurzel-Extrakt 10:1, Zimt-Extrakt 10:1, Bockshornkleesamen-Extrakt 10:1, Brennnesselblatt-Extrakt 10:1 (enthält 2 % Kieselsäure), Buchweizenkrautpulver, Grüner-Tee-Extrakt (enthält 50 % Polyphenole), Heidelbeer-Fruchtextrakt (enthält 1 % Anthocyane), Kurkuma-Extrakt 20:1 (enthält 95 % Kurkumin), Braunalgenpulver (Undaria pinnatifida), Coprinuspilz-Fruchtkörper-Extrakt (30 % Polysaccharide), Maitake-Fruchtkörper-Extrakt (enthält 10 % Polysaccharide), Strauchpäonien-Wurzelrinden-Extrakt 10:1, Yamswurzelstock-Extrakt (enthält 20 % Diosgenin), Kokospilz-Fruchtkörper-Extrakt 10:1, Orientalischer-Froschlöffelerspross-Extrakt 10:1, Asiatische-Kornelkirsche-Fruchtextrakt 4:1, Zinkoxid, Pyridoxin-Hydrochlorid, Chrom(III)chloridhexahydrat.

**VERZEHREMPFEHLUNG**  
2 Kapseln täglich unzerkaut mit ausreichend Flüssigkeit

**GUT KOMBINIERBAR MIT:**  
**Wurzel-Komplex,**  
**Astragalus 10**



# DIABETES-KOMPLEX

## ETHNO HEALTH - NATÜRLICHE VIELFALT

1

**Rehmanniawurzel-Extrakt** (aus *Rehmanniae radix*) wirkt nachweislich antidiabetisch und kann beispielsweise durch Diabetes hervorgerufene Nierenschäden verhindern.

2

**Coprinuspilz-Fruchtkörper-Extrakt** mit den darin enthaltenen 30 % Polysacchariden wird aus dem Vitalpilz *Coprinus* (*Coprinus comatus*) gewonnen, welcher in der Traditionellen Chinesischen Medizin zur Anwendung kommt. Er wirkt durch das enthaltene Spurenelement Vanadium blutzuckersenkend und besitzt nachgewiesenermaßen eine Schutzwirkung auf die Langerhans-Inseln.

3

**Kurkuma-Extrakt** (aus *Curcuma longa*) unterstützt die traditionelle Diabetes-Therapie, indem es die Insulinresistenz herabsenkt. Das in Kurkuma enthaltene Kurkumin (95 %) wirkt antioxidativ, entzündungshemmend und setzt die Insulinresistenz herab.

4

**Zimt** (*Cinnamomum verum*) gehört zu den Lorbeergewächsen. Die in ihm enthaltenen wasserlöslichen Polyphenole sind in der Lage, den Blutzuckerspiegel von Menschen mit Typ-2-Diabetes zu senken.

5

**Bockshornkleesamen-Extrakt** (aus *Trigonella foenum-graecum*) beinhaltet die Aminosäure 4-Hydroxy-Isoleucin, welche die Insulinresistenz bei Patienten mit Typ-2-Diabetes senken kann.

6

**Brennnesselblatt-Extrakt** (aus *Urtica*) beinhaltet 2 % Kieselsäure (Silizium), welche unterstützend bei der Senkung des Blutzuckerspiegels wirkt.

7

**Wakame** (*Undaria pinnatifida*) ist eine aus Ostasien stammende Braunalgenart, deren Antioxidans Fucoxanthin die Synthese von DHA in der Leber fördert. Gemeinsam mit der fettverbrennenden Funktion des Proteins UCP1 wirkt Wakame Diabetes entgegen.

# DIABETES-KOMPLEX

## ETHNO HEALTH - NATÜRLICHE VIELFALT

**8 Buchweizenkrautpulver** (*Fagopyrum*) trägt erwiesenermaßen dazu bei, den Blutzuckerspiegel zu senken.

**9 Grüner Tee-Extrakt** beinhaltet 50 % Polyphenole wie etwa Flavonoide, Flavanole und EGCG (Haupt-Catechin), welche dazu beitragen, den Fett- und Zuckerstoffwechsel zu modulieren und einen steilen Anstieg des Blutzuckerspiegels zu verhindern.

**10 Heidelbeer-Fruchtextrakt** (aus *Vaccinium myrtillus*) weist 1 % Anthocyane auf. Der Pflanzenfarbstoff reguliert den Blutzuckerspiegel und regt die Verbrennung von Bauchfett an.

**11 Chrom-III-Chlorid** wirkt unterstützend bei der Senkung des Blutzuckers und der Blutfettwerte und trägt zu einer insgesamt verbesserten Lebensqualität bei.

**12 Maitake-Fruchtkörper-Extrakt**, gewonnen aus dem in der TCM verwendeten Maitake-Pilz (*Grifola frondosa*), beinhaltet 10 % Polysaccharide. Der Extrakt erhöht insbesondere bei Diabetes-Typ 2 die Sensitivität der Insulinrezeptoren, wodurch Glukose früher vom Körper erkannt werden kann.

**13 Strauchpäonien-Wurzelrinden-Extrakt** (aus *Paeonia suffruticosa* Grp.) verfügt unter anderem über antioxidatives Potenzial, das die Malondialdehyd-Konzentration verringern kann.

# DIABETES-KOMPLEX

## ETHNO HEALTH - NATÜRLICHE VIELFALT

- 14** Die Inhaltsstoffe des **Yamswurzelstock-Extrakts** (Stammpflanze: Dioscorea), zu denen unter anderem Stärke und Diosgenin gehören, sind in der Lage, die Blutzuckerwerte signifikant zu senken.
- 15** **Kokospilz-Fruchtkörper-Extrakt** (aus *Poriae sclerotium cocos albae*) wirkt unter anderem anti-hyperglykämisch, was auf die enthaltenen Triterpene zurückzuführen ist.
- 16** **Orientalischer-Froschlöffelerspross-Extrakt** (aus *Alisma orientale*) wird in der TCM bei Diabetes eingesetzt, da es sich dabei um ein harntreibendes Mittel handelt.
- 17** **Asiatische-Kornelkirsche-Fruchtextrakt** (aus *Cornus officinalis*) ist äußerst reich an Vitamin C und gleichzeitig für Diabetiker geeignet, da die Frucht nur wenig Zucker enthält.
- 18** **Pyridoxin HCl** als Vitamin B6 beugt der Diabetischen Neuropathie vor. Eine weitere positive Eigenschaft des Vitamins ist, dass es die Umwandlung von Proteinen in Zucker hemmt.
- 19** **Zinkoxid** wird sowohl zur Therapie als auch zur Prophylaxe von Diabetes eingesetzt: Das Spurenelement Zink unterstützt laut medizinischer Untersuchungen die Insulinwirkung.





# GEHIRNKRAFT

## ETHNO HEALTH - NATÜRLICHE VIELFALT



WIRKSTOFFE	PRO 100 G	PRO TAGESDOSIS	%NRV*
GINKGO-BILOBA-BLATT-EXTRAKT	26,1 g	400 mg	**
- DAVON FLAVONOIDE	6,3 g	96 mg	**
MAGNESIUM	10,6 g	162 mg	43,2 %
AGARICUS-BLAZEI-MURILL-EXTRAKT	13,1 g	200 mg	**
- DAVON POLYSACCHARIDE	2,6 g	40 mg	**
PFLANZLICHES FETTPULVER	6,5 g	100 mg	**
- DAVON OMEGA-3-FETTSÄUREN	2,6 g	40 mg	**
HERICIUM-FRUCHTKÖRPER-EXTRAKT	6,5 g	100 mg	**
- DAVON POLYSACCHARIDE	1,9 g	30 mg	**
SOJALECITHIN (GESAMT)	8,8 g	140 mg	**
PHOSPHATIDYLSERIN	880 mg	14 mg	**
KOFFEIN	3,3 g	50 mg	**
AFA-ALGEN-PULVER	1,3 g	20 mg	**
FISETIN	653 mg	10 mg	**
FOLSÄURE (VITAMIN B9)	26 mg	400 µg	200 %

### ZUTATEN

Ginkgo-biloba-Blatt-Extrakt 50:1 (enthält 24 % Flavonglykoside), Magnesiumoxid, Überzugsmittel: Hydroxypropylmethylcellulose (pflanzliche Kapselhülle), Agaricus-blazei-murill-Extrakt (enthält 20 % Polysaccharide), pflanzliches Fettpulver (aus Leinsamen, enthält 40 % Omega-3-Fettsäuren), Hericium-Fruchtkörper-Extrakt (enthält 30 % Polysaccharide), Sojalecithin, Phosphatidylserin (Sojalecithin), Koffein, AFA-Algen-Pulver, Fisetin, Pteroylmonoglutaminsäure.

Enthält Koffein. Für Kinder und schwangere Frauen nicht empfohlen. (50 mg/Tagesdosis)

**VERZEHREMPFEHLUNG**  
2 Kapseln täglich unzerkaut mit ausreichend Flüssigkeit

**GUT KOMBINIERBAR MIT: OPC-Kraft, Ziziphus 9, Eiweiß-Vitalkomplex**



# GEHIRNKRAFT

ETHNO HEALTH - NATÜRLICHE VIELFALT

1

**Ginkgo-biloba-Blatt-Extrakt** beinhaltet 24 % Flavonglykoside – die Flavonoide schützen die Nervenzellen des Gehirns und verbessern die kognitive Funktion. Ginkgo biloba unterstützt weiterhin die periphere Mikrozirkulation des Blutes und enthält natürliche Antioxidantien.

2

Das Phospholipid **Phosphatidylserin** (aus Sojalecithin) gilt als lebenswichtiger Nährstoff für die Hirnzellen und dient deren Signalübermittlung. Es fördert Gedächtnisleistung und Konzentration.

3

**Magnesiumoxid** ist unverzichtbar für die Signalübertragung im Nervensystem und verbessert somit die Gehirnleistung. Zudem hat die ausreichende Versorgung mit Magnesium positive Effekte auf Depressionen und schizophrene Psychosen.

4

**Sojalecithin** steigert die Hirnleistung und hilft nachgewiesenermaßen dabei, diese im Alter zu erhalten und Alzheimer vorzubeugen.

5

**Agaricus-blazei-murill-Extrakt** wird aus dem Mandelpilz (ABM) gewonnen, einem chinesischen Heilpilz, welcher viele langkettige Polysaccharide enthält. Polysaccharide sind ein wichtiger Treibstoff für das Gehirn.

6

**Pflanzliches Fettpulver**, gewonnen aus Leinsamen, beinhaltet Omega-3-Fettsäuren. Diese sind unter anderem am Aufbau und an der Reifung neuronaler Strukturen beteiligt und beeinflussen die Neurotransmitterausschüttung. Studien zufolge besitzen Omega-3-Fettsäuren zudem stimmungsaufhellende Effekte.

# GEHIRNKRAFT

ETHNO HEALTH - NATÜRLICHE VIELFALT

7

**Koffein**, ein Alkaloid, wirkt sich auf das Zentralnervensystem aus und beeinflusst hauptsächlich den sensorischen Teil der Hirnrinde. Der Gehirntonus und somit das Konzentrationsvermögen werden erhöht, die Fixierung erleichtert und die Speicherkapazität vergrößert.

8

Die **AFA-Alge** ist eine besonders nährstoffreiche Blaualgenart, die alle essentiellen und nicht-essentiellen Aminosäuren für das Gehirn beinhaltet – unter anderem Tryptophan. Sie ist wertvolle Gehirnnahrung und Unterstützung bei Depressionen in einem.

9

**Fisetin** ist ein zur Gruppe der Flavonole gehörender gelber Farbstoff, der vor allem aus dem Perückenstrauch (Fisetholz) gewonnen wird. Er regt die Regeneration und Neubildung von Nervengewebe an, was wiederum die Speicherung von Informationen im Langzeitgedächtnis fördert. Es besitzt neuroprotektive Eigenschaften und kann die Blut-Hirn-Schranke überwinden.

10

**Hericium-Fruktkörper-Extrakt** wird aus dem Vitalpilz Hericium (Igelstachelbart) gewonnen und findet seit jeher Anwendung in der Traditionellen Chinesischen Medizin. Der Extrakt beinhaltet 30 % Polysaccharide, die essentielle Nahrung für das Gehirn.

11

**Pteroylmonoglutaminsäure** (Folsäure) wird direkt im Körper wirksam und ist sehr gut resorbierbar. Folsäure wirkt unter anderem Angstgefühlen, Gedächtnisschwäche, Zerstretheit und Unruhezuständen entgegen.

# Lungenkraft

Lungenkraft hält Lunge und Bronchien gesund und trägt im Falle einer Erkrankung zur Gesundung derselben bei. Neben den zwei Vitalpilzen Reishi, welcher zur Regeneration bronchialer Endothelzellen beiträgt, und ABM mit einem Polysaccharidanteil von 20 % sind verschiedene schleimlösende Inhaltsstoffe wie Eukalyptus- und Eibischblätter enthalten. Wichtige Wirkstoffe von Lungenkraft sind beispielsweise Saponine, ätherische Öle, die Vitamine A, C und E sowie Schleimstoffe. Auch bei chronischen Erkrankungen wie etwa Asthma oder Bronchitis entfaltet Lungenkraft seine unterstützende Wirkung.

Indikationen: Lungenfunktionsstörungen, chronische Lungenerkrankungen, Lungenschwäche mit flacher Atmung und Atemnot, Asthma, Allergien, Bronchitis, Lungenoperation oder Pneumonie.

Optimierung  
von Atmung und  
Sauerstoffversorgung

Erhöhung des  
Lungenvolumens





# LUNGENKRAFT

## ETHNO HEALTH - NATÜRLICHE VIELFALT



WIRKSTOFFE	PRO 100 G	PRO TAGESDOSIS	%NRV*
TRAGANTWURZEL-EXTRAKT	13,2 g	200 mg	**
AGARICUS-BLAZEI-MURILL-EXTRAKT	13,2 g	200 mg	**
- DAVON POLYSACCHARIDE	2,6 g	40 mg	**
REISHI-FRUCHTKÖRPER-EXTRAKT	13,2 g	200 mg	**
- DAVON POLYSACCHARIDE	4,0 g	60 mg	**
VITAMIN C	10,5 g	160 mg	200 %
BIBERNELLENKRAUT-EXTRAKT	10,5 g	160 mg	**
YSOPKRAUT-EXTRAKT	3,2 g	50 mg	**
VITAMIN E	1,6 g	24 mg	200 %
L-CYSTEIN HYDROCHLORID-MONOHYDRAT	2,6 g	40 mg	**
- DAVON L-CYSTEIN	1,8 g	28 mg	**
EUKALYPTUSBLATT-EXTRAKT	2,6 g	40 mg	**
EIBISCHWURZEL-EXTRAKT	2,6 g	40 mg	**
KÖNIGSKERZENBLATT-EXTRAKT	2,6 g	40 mg	**
LUNGENKRAUT-EXTRAKT	2,6 g	40 mg	**
THYMIAN-EXTRAKT	1,3 g	20 mg	**
VITAMIN A (µG RE)	118 mg	2000 µg	225 %
GEWÖHNLICHER ANDORN-KRAUTEXTRAKT	658 mg	10 mg	**

### ZUTATEN

**Überzugsmittel:** Hydroxypropylmethylcellulose (pflanzliche Kapselhülle), Tragantwurzel-Extrakt, Agaricus-blazei-murill-Extrakt (enthält 20 % Polysaccharide), Reishi-Fruchtkörper-Extrakt (enthält 30 % Polysaccharide), Ascorbinsäure, Bibernellenkraut-Extrakt 10:1, Ysopkraut-Extrakt 10:1, D,L-alpha-Tocopherylacetat, L-Cystein Hydrochlorid-Monohydrat, Eukalyptusblatt-Extrakt 10:1, Eibischwurzel-Extrakt, Königskerzenblatt-Extrakt 10:1, Lungenkraut-Extrakt 10:1, Trennmittel: Magnesiumsalze der Speisefettsäuren, Thymian-Extrakt 10:1, Retinylacetat, Gewöhnlicher Andorn-Krautextrakt 10:1.

**VERZEHREMPFEHLUNG**  
2 Kapseln täglich unzerkaut mit ausreichend Flüssigkeit

### GUT KOMBINIERBAR MIT: Astragalus 10



# LUNGENKRAFT

ETHNO HEALTH - NATÜRLICHE VIELFALT

1

**Chinesischer Tragant** (Wurzel-Extrakt, aus *Astragalus membranaceus*) ist eine der wichtigsten Heilpflanzen in der TCM und steht im Funktionskreisbezug Lunge und Milz. Die enthaltenen Flavonoide und Triterpensaponine wirken entzündungshemmend sowie blutbildend, die Polysaccharide stärken das Immunsystem – daher wird der Tragant mittlerweile auch bei allergischem Schnupfen angewandt.

2

**Lungenkraut-Extrakt** (aus *Pulmonaria officinalis*) beinhaltet unter anderem Gerbstoffe, Saponine und Kieselsäure, welche schleimlösend, reizlindernd und adstringierend wirken.

3

**Reishi-Fruchtkörper-Extrakt** (*Ganoderma lucidum*), gewonnen aus dem Vitalpilz Reishi, kommt in der Traditionellen Chinesischen Medizin zum Einsatz und verfügt über eine Bronchitis verhindernde Wirkung. Die Regeneration bronchialer Endothelzellen wird induziert.

4

**Ysopkraut-Extrakt** (aus *Hyssopus officinalis*) ist unter anderem reich an ätherischem Öl (Hauptkomponenten Pinocamphon und Isopinocamphon), dazu enthält es auch Flavonoide, Pinen sowie Limonen und Bitterstoffe. Die Heilpflanze wirkt schleimlösend und fördert den Auswurf.

5

**Bibernelnkraut-Extrakt** (aus *Pimpinella*) wirkt nachweislich gegen Husten und Bronchitis. Es enthält beispielsweise ätherische Öle, Saponine, Polyacetylene und Gerbstoffe.

# LUNGENKRAFT

ETHNO HEALTH - NATÜRLICHE VIELFALT

6

**L-Cystein HCl Monohydrat** ist eine proteinogene  $\alpha$ -Aminosäure, die auch zu pharmazeutischen Wirkstoffen verarbeitet wird (z. B. (R)-N-Acetylcystein und (R)-S-Carboxymethylcystein). Diese oralen Mukolytika sind dafür bekannt, vor allem zähen Bronchialschleim bei chronisch obstruktiven Lungenerkrankungen sowie chronischer Bronchitis zu verflüssigen.

7

**Retinylacetat** (Vitamin A) hält unter anderem die Schleimhäute, insbesondere das Schleimhautorgan Lunge, gesund. Vitamin A sorgt dafür, dass die Oberfläche der Lunge widerstandsfähig und feucht gehalten wird.

8

**Eukalyptusblatt-Extrakt** (aus Eucalyptus) besitzt einen Anteil von 1,2 bis 3,5 % ätherischen Öls, welches wiederum größtenteils 1,8-Cineol und daneben Limonen,  $\alpha$ -Pinen, Gerbstoffe und Phloroglucin-Verbindungen beinhaltet. Insbesondere die Substanz Cineol löst festsitzenden Schleim und fördert dessen Abtransport.

9

**Ascorbinsäure** ist eine organische Säure, welche hauptsächlich als Antioxidans Verwendung findet. Als synthetisches Vitamin C kommt es vor allem prophylaktisch bei Erkältungen zum Einsatz.

10

**Eibischwurzel-Extrakt** (aus *Althaea officinalis*) enthält 6 bis 10 % Schleimstoffe (u. a. Arabinogalactane, Galacturonorhamnane), die sich an Hals, Mund und Rachen haften und diese beruhigen. Eibisch mildert indes Heiserkeit und trockenen Reizhusten.

# LUNGENKRAFT

ETHNO HEALTH - NATÜRLICHE VIELFALT

**11 Königskerzenblatt-Extrakt** (aus *Verbascum*) enthält Schleimstoffe, die sich auf die Oberfläche von Schleimhäuten legen und reizlindernd wirken, außerdem Saponine, die die Aktivität des Flimmerepithels steigern und so zum Abtransport des Schleims beitragen.

**12 D- und L-alpha-Tocopherylacetat** als synthetische Vitamin-E-Derivate beeinflussen den Arachidonsäure-Metabolismus durch Vermeidung der Aktivität der Cyclooxygenase und Lipoxigenase, wodurch weniger proinflammatorische Leukotriene sowie Prostaglandine gebildet werden.

**13 Thymian-Extrakt** (aus *Thymus*) ist reich an ätherischen Ölen, deren Bestandteile vor allem die Phenole Thymol und Carvacrol sind. Diese wirken erwiesenermaßen krampflösend (insbesondere in Bezug auf die Bronchien), schleimlösend und schmerzlindernd.

**14 Gewöhnlicher-Andorn-Krautextrakt** (aus *Marrubium vulgare*) enthält Schleimstoffe, ätherische Öle, Gerb- und Bitterstoffe und wirkt leicht schleimlösend.

**15 Agaricus-blazei-murill-Extrakt** (ABM) enthält 20 % Polysaccharide. Der Vitalpilz wird insbesondere bei allergischem Asthma eingesetzt.



# Rheuma-Komplex

Die Linderung von Schmerzen ist eines der Hauptziele in der Rheumatherapie. Während der Vitalpilz *Hericium* sowie Kurkuma und *Trypterigium wilfordii* sich durch eine Prostaglandine hemmende Wirkung auszeichnen, lässt Myrrharz steife Gelenke mobiler werden. Silizium unterstützt indes das Knochengewebe bei der Regeneration, Weihrauch wirkt entzündungshemmend. So entfaltet Rheuma-Komplex seine effektive Wirkung gegen die durch Entzündungen hervorgerufene Erkrankung.

Indikationen: Arthritis, Rheuma mit Schmerzen und Schwellungen an Hand- und Fußgelenken, morgendliche Gelenksteife insbesondere in den Handgelenken, Hüft- und Kniearthrose, Osteoporose.

Abschwellung  
und Mobilisierung  
der Gelenke

Schmerzlösend





# RHEUMA-KOMPLEX

## ETHNO HEALTH - NATÜRLICHE VIELFALT



WIRKSTOFFE	PRO 100 G	PRO TAGESDOSIS	%NRV*
WEIhrauch-HARZEXTRAKT	26,8 g	400 mg	**
- DAVON BOSWELLINSÄUREN	17,2 g	260 mg	**
TRIPTYERYGIUM-WILFORDII-EXTRAKT	23,4 g	350 mg	**
KURKUMA-EXTRAKT	13,4 g	200 mg	**
-DAVON KURKUMIN	12,7 g	190 mg	**
MYRRHEHARZ-EXTRAKT	13,4 g	200 mg	**
BRENNNESSELBLATT-EXTRAKT	6,7 g	100 mg	**
-DAVON SILIZIUM	134 mg	2 mg	**
WEIDENRINDEN-EXTRAKT	6,7 g	100 mg	**
HERICIUM-FRUCHTKÖRPER-EXTRAKT	3,4 g	50 mg	**
- DAVON POLYSACCHARIDE	1,0 g	15 mg	**

**ZUTATEN**

Weihrauch-Extrakt (enthält 65 % Boswellinsäuren), Tripterygium-wilfordii-Extrakt 10:1, Überzugsmittel: Hydroxypropylmethylcellulose (pflanzliche Kapselhülle), Kurkuma-Extrakt 20:1 (enthält 95 % Kurkumin), Myrrharz-Extrakt 10:1, Brennesselblatt-Extrakt 10:1 (enthält 2 % Kieselsäure), Weidenrinden-Extrakt 10:1, Hericium-Fruchtkörper-Extrakt (enthält 30 % Polysaccharide).

**VERZEHREMPFEHLUNG**  
2 Kapseln täglich unzerkaut mit ausreichend Flüssigkeit

**GUT KOMBINIERBAR MIT: Cythula 12, Gelenkraft, OPC-Kraft, Schmerz-Komplex**



# RHEUMA-KOMPLEX

ETHNO HEALTH - NATÜRLICHE VIELFALT

1

**Tripterygium-wilfordii-Extrakt** wirkt dank des enthaltenen Triptolids erwiesenermaßen entzündungshemmend, da es die Lipopolysaccharid-induzierte Prostaglandinsynthese aufhält.

2

**Weihrauch-Extrakt** (aus *Boswellia serrata*) enthält 65 % Boswellinsäure, einen Lipoxygenase-Hemmer, der eine hohe Selektivität, große Effizienz und Nebenwirkungsarmut aufweist.

3

**Myrrharz-Extrakt** enthält die Wirkstoffe Guggulsterone und Guggulipide, außerdem ist das Triterpen Myrrhanol enthalten. Myrrharz wirkt entzündungshemmend und lässt steife Gelenke beweglicher werden.

4

**Kurkuma-Extrakt** beinhaltet 95 % Kurkumin, welches über eine entzündungshemmende Wirkung verfügt, da es die Synthese der entzündungsauslösenden Prostaglandine hemmt.

5

**Brennesselblatt-Extrakt** enthält 2 % Kieselsäure. Silizium als Hauptelement der knochenbildenden Zellen ist in der Rheumatherapie unabdingbar.

6

**Weidenrinden-Extrakt** (aus *Salicis cortex*) beinhaltet als aktiven Wirkstoff vor allem Salicylsäure, die die Entstehung entzündungsfördernder Prostaglandine hemmt.

7

**Hericium-Fruchkörper-Extrakt** beinhaltet 30 % Polysaccharide, welche sich auf die Entwicklung von Nervenzellen auswirken. Der Vitalpilz wird daher unter anderem bei auftretenden Nervenschmerzen eingesetzt.

# Innere Wärme

Innere Wärme eignet sich insbesondere für Menschen, die leicht frieren. In der Fünf-Elemente-Lehre der Traditionellen Chinesischen Medizin wird davon ausgegangen, dass die Eigenschaft einer Speise nach dem Verzehr auf den Menschen übergeht – so auch die wärmende Eigenschaft vieler Gewürze. In Innere Wärme werden stark wärmende Ingredienzien wie Ginseng, Kurkuma oder Cayennepfeffer kombiniert, um einen effektiven Wirkkomplex zur Ankerbelung der Durchblutung und der Wärmebildung des Körpers zu erzielen.

Indikationen: Kältekrankheit, häufiges Frieren, kalte Finger, kalte Füße, Windkrankheit, fieberhafter Infekt, Grippeanbahnung, Verstopfung, Verdauungsstörungen, Kälteauszehrung nach Antirheumatika oder Chemotherapie.

Aufbau  
innerer Wärme

Optimierung Durchblutung  
in Händen und Füßen

Weicher Stuhlgang



# INNERE WÄRME

## ETHNO HEALTH - NATÜRLICHE VIELFALT



WIRKSTOFFE	PRO 100 G	PRO TAGESDOSIS	%NRV*
PANAX-GINSENG-WURZEL-EXTRAKT	14,1 g	200 mg	**
ZIMT-EXTRAKT	14,1 g	200 mg	**
KURKUMA-EXTRAKT	14,1 g	200 mg	**
- DAVON KURKUMIN	13,4 g	200 mg	**
FENCHELPULVER	14,1 g	190 mg	**
INGWERWURZELSTOCK-EXTRAKT	7,0 g	200 mg	**
SCHWARZKÜMMELPULVER	7,0 g	100 mg	**
JUJUBE-FRUCHTEXTRAKT	5,6 g	100 mg	**
CAYENNEPFEFFER-FRUCHTEXTRAKT	2,8 g	80 mg	**
SCHWARZER-PFEFFER-FRUCHTEXTRAKT	2,8 g	40 mg	**
- DAVON PIPERIN	2,7 g	38 mg	**
PAPRIKAPULVER	1,4 g	200mg	**

**ZUTATEN**

Überzugsmittel: Hydroxypropylmethylcellulose (pflanzliche Kapselhülle), Panax-Ginseng-Wurzel-Extrakt 10:1, Zimt-Extrakt 10:1, Kurkuma-Extrakt 20:1 (enthält 95 % Kurkumin), Fenchelpulver, Ingwerwurzelstock-Extrakt 10:1, Schwarzkümmelpulver, Jujube-Fruchtextrakt 4:1, Cayennepfeffer-Fruchtextrakt 10:1, Schwarzer Pfeffer-Fruchtextrakt 25:1 (enthält 95 % Piperin), Paprikapulver.

**VERZEHREMPFEHLUNG**  
2 Kapseln täglich unzerkaut mit ausreichend Flüssigkeit

**GUT KOMBINIERBAR MIT: Rheuma-Komplex, Forsythiae 10**



# INNERE WÄRME

ETHNO HEALTH - NATÜRLICHE VIELFALT

**1** **Ingwerwurzelstock-Extrakt** (aus *Zingiber officinale*) enthält insbesondere die zu den Scharfstoffen gehörenden Gingerole, die wiederum die Durchblutung ankurbeln.

**2** **Kurkuma** (*Curcuma*) als scharfes Gewürz veranlasst den Körper zur Thermogenese. Durch die Schärfe beginnt das vegetative Nervensystem, Adrenalin und Noradrenalin auszuschütten.

**3** **Panax-ginseng-Wurzel-Extrakt** beinhaltet Ginsenoside, Peptidoglykane, Phytosterole und ätherisches Öl. Die Inhaltsstoffe bewirken nachgewiesenermaßen die Stimulation von Immunzellen sowie die vermehrte Produktion von Dopamin, Serotonin und Noradrenalin, das die Wärmebildung anregt. Als Adaptogen hilft Ginseng, sich auf äußere Einflüsse wie Kälte besser einstellen zu können.

**4** **Zimt** (*Cinnamomum verum*) gehört zu den Lorbeergewächsen – im Ayurveda gilt er als innerlich wärmend.

**5** **Jujube** (*Ziziphus jujuba*), auch bekannt als Chinesische Dattel oder Brustbeere, wird insbesondere bei Erkrankungen der Atemwege eingesetzt, da die Pflanze auswurffördernd und reizlindernd wirkt. Außerdem hilft sie bei Unruhe und Schlafstörungen.





# INNERE WÄRME

ETHNO HEALTH - NATÜRLICHE VIELFALT

6

**Cayennepfeffer** (Fruchtextrakt), bestehend aus gemahlenem Chili, verfügt über einen hohen Anteil des Antioxidans Capsaicin. Dieser Inhaltsstoff facht die innere Hitze an.

7

**Fenchelpulver** (aus *Foeniculum vulgare*) besitzt eine angenehme Wärme, wie schon Hildegard von Bingen befand.

8

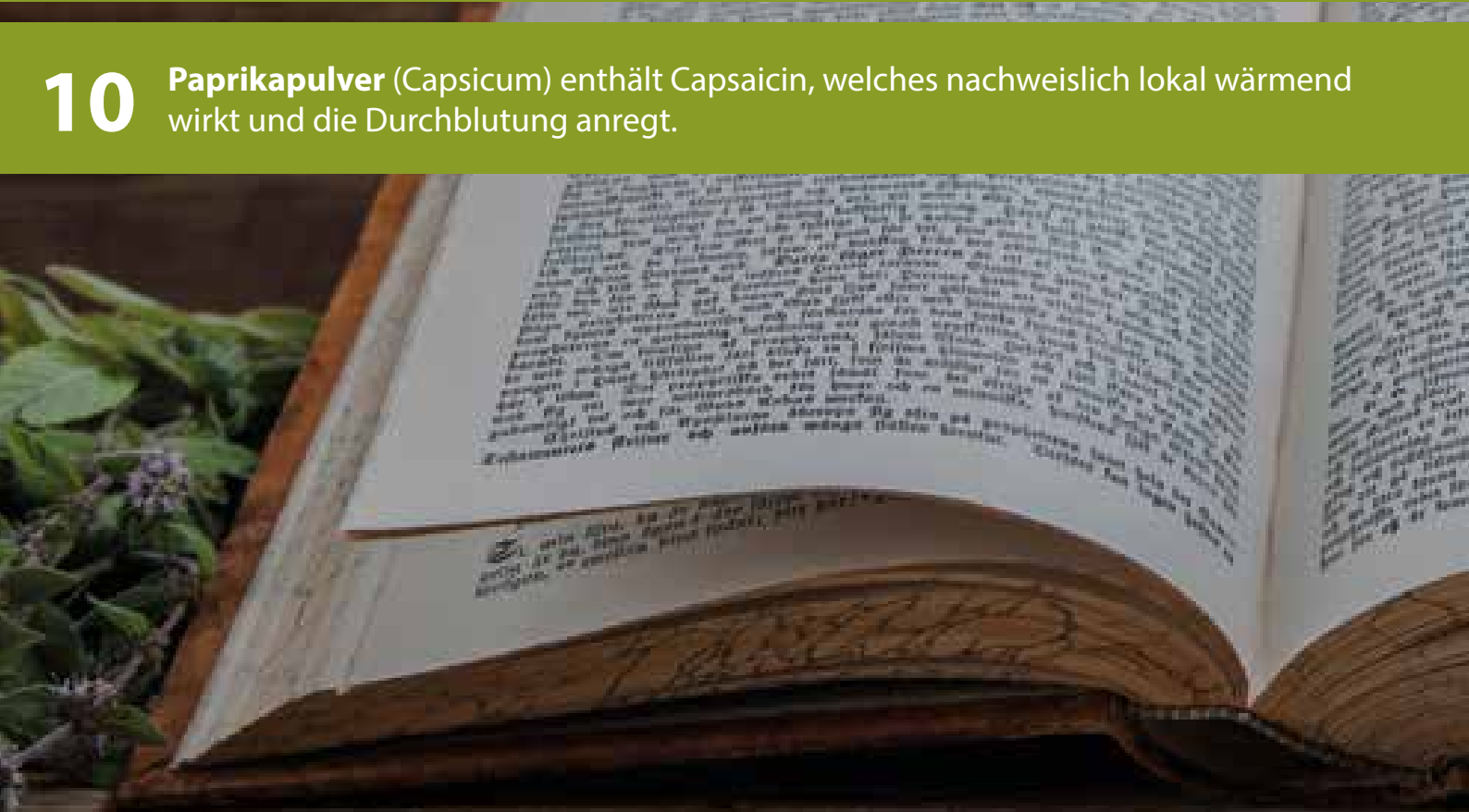
**Schwarzkümmel** (*Nigella sativa*) als pfefferartiges Gewürz besitzt die Eigenschaft, die Durchblutung und somit die Produktion innerer Wärme anzuregen.

9

**Schwarzer-Pfeffer-Fruchtextrakt** (aus *Piper nigrum*) beinhaltet ätherisches Öl, das die Durchblutung anregt und so für innere Wärme sorgt.

10

**Paprikapulver** (*Capsicum*) enthält Capsaicin, welches nachweislich lokal wärmend wirkt und die Durchblutung anregt.



# Schmerz-Komplex

Die Weidenrinde, deren heilende Kraft bereits im alten Ägypten gepriesen wurde, zählt zu den ältesten Arzneien der Menschheit. Hieroglyphen auf Tontafeln berichten von ihrem Einsatz bei Entzündungen, schmerzhaften Wunden und Schwellungen. Auch Hippokrates von Kos, populärster Arzt des Altertums, verordnete Weidenrindenaufgüsse und -umschläge gegen schmerzende Glieder, Gelenkentzündungen und Fieber. Wissenschaftliche Studien belegen mittlerweile die Wirksamkeit des Naturproduktes, das gleichzeitig fiebersenkend, entzündungshemmend und schmerzlindernd ist. Die weiteren in der Rezeptur enthaltenen Pflanzenbestandteile Teufelskralle, Pappelrinde und Pestwurz verstärken die Wirkung besonders in der Schmerz-, Migräne- und Rheumatherapie.

**Indikationen:** Migräne, Spannungskopfschmerzen, Rückenschmerzen, Gelenkschmerzen, Entzündungen, Erkältung mit Fieber, Zahnschmerzen, Arthrose, Rheuma.

Schmerzlösung

Entkrampfung

freie Beweglichkeit



# SCHMERZ-KOMPLEX

## ETHNO HEALTH - NATÜRLICHE VIELFALT



WIRKSTOFFE	PRO TAGESDOSIS	%NRV*
SILBERWEIDENRINDEN-EXTRAKT	840 mg	**
PESTWURZ-WURZELEXTRAKT	200 mg	**
WERMUTKRAUT-EXTRAKT	100 mg	**
PAPPELRINDENPULVER	100 mg	**
TEUFELSKRALLE-WURZELEXTRAKT	100 mg	**

**ZUTATEN**

53 % Silberweidenrinden-Extrakt 10:1 (Salix alba), pflanzliche Kapselhülle (Überzugsmittel: Hydroxypropylmethylcellulose), Pestwurz-Wurzel-extrakt 10:1 (Petasites hybridus), Wermutkraut-Extrakt 10:1 (Artemisia absinthium L.), Pappelrindenpulver (Populus bonatii), Teufelskrallen-Wurzel-extrakt 4:1 (Harpagophytum procumbens), Trennmittel: Magnesiumsalze der Speisefettsäuren (E 470b).

**VERZEHREMPFEHLUNG**  
2 Kapseln täglich unzerkaut mit ausreichend Flüssigkeit

**GUT KOMBINIERBAR MIT: Rheuma-Komplex, Gelenkkraft, Cythula 12**



# SCHMERZ-KOMPLEX

ETHNO HEALTH - NATÜRLICHE VIELFALT

1

**Silberweidenrinden-Extrakt** (aus *Salix alba*) ist reich an Salicin. Das Phenolglykosid baut Salicylalkohol-Abkömmlinge zu Salicylsäure um, wobei es sich wiederum um einen Vorläufer der Acetylsalicylsäure handelt. Studien zeigten Wirksamkeit bei Kopfschmerzen, Rheuma und Fieber. Darüber hinaus stecken in der Weidenrinde jede Menge sekundäre Pflanzenstoffe. Dazu zählen insbesondere Polyphenole, darunter Flavonoide wie Isoquercitrin, Kaempferol und Quercetin, die u. a. antioxidativ, entzündungshemmend und krebsvorbeugend wirken. Die Gerbstoffe (Procyanidine) sorgen nicht nur für den bitteren Geschmack der Weidenrinde, sondern haben außerdem eine antimikrobielle Wirkung, da sie Bakterien (z. B. auf der Schleimhaut) den Nährboden entziehen.

2

Unter anderem zeichnen die Sesquiterpene **Petasin** und **Isopetasin** verantwortlich für schmerzstillende und krampflösende Eigenschaften.

3

**Pappelrindenpulver** (aus *Populus bonatii*) enthält Salicin und verwandte Verbindungen, die eine entzündungshemmende Wirkung besitzen. Das macht Pappelrinde gerade bei Rheuma zu einem adäquaten Mittel.

4

**Teufelskralle-Wurzelextrakt** (aus *Harpagophytum procumbens*) beinhaltet unter anderem Bitterstoffe vom Iridoid-Typ, Procumbid und freie Zimtsäure. Insgesamt können diese Wirkstoffe Schmerzen lindern, zum Beispiel bei Beschwerden im Kreuz.

5

**Wermutkraut-Extrakt** hat vielfältige Wirkungen, unter denen die Regulierung einer natürlichen Verdauung herausragend ist. Sekrete im Verdauungstrakt werden ange-regt, wodurch die Verdauungsleistung verbessert wird. Es trägt zur Behebung von Übelkeit bei, ausgelöst durch Unverträglichkeiten oder Reizungen des Magens.



# Onko-Komplex

Brokkoli, Rosenkohl und andere Brassicaceae gehören zu den Kreuzblütlern, die zunehmend in den Fokus der Krebsforschung gerückt sind. Ihre Inhaltsstoffe sollen laut aktuellen Erkenntnissen über ein tumorhemmendes Potenzial verfügen, was sie besonders interessant für Prävention und Therapie macht. Zu der Gruppe zählen Isothiocyanate (Senföle) und Indol-Derivate, die derzeit intensiv geprüft werden. Die bisherigen Erkenntnisse rechtfertigen ihren verstärkten Einsatz, auch wenn große klinische Studien noch ausstehen. Die genannten Substanzen greifen auf mehreren Ebenen in die Kanzerogenese ein, wobei belegt werden konnte, dass das Senföle Indol-3-Carbinol während des Verdauungsprozesses in die äußerst wirksame Substanz Diindolylmethan (DIM) umgewandelt wird. Neben einer Stärkung des Immunsystems ist DIM vor allem in der Lage, die Verbreitung von Krebszellen um 80 Prozent zu vermindern mit dem Resultat, Chemotherapie und Bestrahlung deutlich effektiver werden zu lassen. Die immunstärkende Wirkung stimuliert laut Studien die Glutathion-S-Transferasen, die sich in Leber und Lunge, den Verdauungsorganen, den Brustdrüsen und anderen Organen befinden. Eine Entgiftung und die Eliminierung schädlicher Substanzen und Oxidantien sind zu beobachten.

• N.N., „Study Reveals Vegetable-Derived Compounds Effective in Treating Triple-Negative Breast Cancer.“ AAPS 10.2012 (Studie zeigt Effektivität von pflanzlichen Substanzen gegen dreifach negativen Brustkrebs)

• N.N., „Pilot study: effect of 3,3'-diindolylmethane supplements on urinary hormone metabolites in postmenopausal women with a history of early-stage breast cancer.“ Nutr Cancer. 2004;50(2):161-7.

• Dalessandri KM, et al., „Pilot study: effect of 3,3'-diindolylmethane supplements on urinary hormone metabolites in postmenopausal women with a history of early-stage breast cancer.“ Nutr Cancer. 2004;50(2):161-7.

• Dalessandri KM, et al., „Diindolylmethane.“ Memorial Sloan-Kettering Cancer Center, 08.2013 (Diindolylmethan)

Indikationen: Prävention, begleitende Krebs- und Chemotherapie, Entzündungen und Geschwüre, Immundefizite.

präventiv

antitumorös

immunstärkend





# ONKO-KOMPLEX

## ETHNO HEALTH - NATÜRLICHE VIELFALT



WIRKSTOFFE	PRO TAGESDOSIS	%NRV*	
INDOL-3-CARBINOL		392mg	**
BROKKOLISPROSSEN-EXTRAKT		240 mg	**
-DAVON SULFORAPHANE		1,2 mg	**
MEERRETTICH-WURZELEXTRAKT		100 mg	**
QUERCETIN		95 mg	**
VITAMIN C		100 mg	125 %
GROSSE KAPUZINERKRESSE-KRAUTPULVER		100 mg	**
WEISSKOHL-BLATTEXTRAKT		100 mg	**
BLUMENKOHL-EXTRAKT		100 mg	**
-DAVON SULFORAPHANE		0,5 mg	**
SENFSAEMEN-EXTRAKT 10:1 (BRASSICACEAE)		20 mg	**

**ZUTATEN**

25 % Indol-3-Carbinol, Brokkolisprossen-Extrakt 10:1 (Brassica oleracea var. Italica, enthält 0,5% Sulforaphan), Überzugsmittel: Hydroxypropylmethylcellulose (pflanzliche Kapselhülle), Trennmittel: Magnesiumsalze der Speisefettsäuren, Meerrettich-Wurzel-extrakt 10:1 (Armoracia rusticana), Quercetin (aus Styphnolobium japonicum), L-Ascorbinsäure, große Kapuzinerkresse-Krautpulver (Tropaeolum majus L.), Weißkohl-Blattextrakt 10:1 (Brassica oleracea var. capitata), Blumenkohl-Extrakt 10:1 (Brassica oleracea var. Botrytis, enthält 0,5% Sulforaphane), Senfsamen-Extrakt 10:1 (Brassicaceae).

**VERZEHREMPFEHLUNG**  
2 Kapseln täglich unzerkaut mit ausreichend Flüssigkeit

**GUT KOMBINIERBAR MIT: OPC-Kraft, Pilzkraft, Arthemisinin-Absinth-Komplex, Immunkraft**



# ONKO-KOMPLEX

## ETHNO HEALTH - NATÜRLICHE VIELFALT

1

Das **Isothiocyanat Sulforaphan** entsteht bei der enzymatischen Hydrolyse von Senfölglykosiden, die hochkonzentriert in Brokkolisprossen, Weiß- und Blumenkohl, Kapuzinerkresse und Meerrettich sowie in anderen Kreuzblütler-Gewächsen vorkommen. Es wirkt antioxidativ, entgiftend und entzündungshemmend, greift aggressive Tumorstammzellen an und macht sie für die Chemotherapie empfindlicher.

Die zweite Gruppe der krebshemmenden Substanzen aus Kreuzblütlern bilden **Indol-3-Carbinol (I3C)** und sein Kondensationsprodukt 3,3'-Diindolyl-Methan (DIM), das im sauren Magenmilieu entsteht. Während klinischer Studien an 30 Patientinnen mit Krebsvorstufen in der Zervix (CIN II III) wurden 20 von ihnen am Medical Center der Universität von Louisiana (USA) 12 Wochen lang täglich 200 bis 400 mg I3C verabreicht; die restlichen 10 erhielten Placebos. Bei der Hälfte der ersten Gruppe verschwanden im Gegensatz zu den Placebo-Probandinnen die Läsionen vollständig. Es wird angenommen, dass die krebshemmende Wirkung der Indole auf einer Stimulation der Phase-II- und Phase-I-Enzyme beruht. Einerseits fördern diese möglicherweise die Bildung kanzerogener Metaboliten, andererseits schützen sie jedoch vor Brustkrebs, da sie der Umwandlung von Estradiol zu genotoxischem 16 $\alpha$ -Hydroxiestron vorbeugen.

2

Leonard Bjeldanes, Universität Berkeley, fand heraus, dass DIM als starker Antagonist das Wachstum androgenabhängiger Prostatazellen verhindert, wobei die Indole auch direkt mit den Krebszellen interagieren. In seiner Wirkstärke gleicht DIM dem synthetischen Antiandrogen Bicalutamid; es unterdrückt jedoch zusätzlich jede Signalweiterleitung, indem es die Wanderung des Ligand-Rezeptor-Komplexes in den Zellkern unterbindet. So hemmt es die Bildung von PSA, einem Wachstumsfaktor für Prostata-Tumoren.

Studien konnten belegen, dass regelmäßige Kohlmahlzeiten praktisch jeder Krebsart vorbeugen – es besteht also ein umgekehrtes Verhältnis zwischen dem Verzehr von Brassica-Gemüse und dem Risiko, an Krebs zu erkranken. Die krebshemmende Wirkung der Isothiocynate beruht zum einen auf einer veränderten Biotransformation, zum anderen greifen sie auch direkt in die Abläufe der Krebsentstehung ein.

Das American Association for Cancer Research berichtet, dass die Streuung von Krebszellen bei direkter Behandlung mit DIM um bis zu 80 Prozent reduziert wurde. Es scheint also einen wichtigen Beitrag dazu leisten zu können, den Krankheitsverlauf aufzuhalten. Die gleichzeitige Stärkung der Immunfunktion macht es den Krebszellen darüber hinaus schwer, sich weiter auszubreiten. Bisher übliche Therapien könnten durch nebenwirkungsfreie Alternativen wie DIM begleitet werden.

# Männerkraft

Prostata-Vergrößerungen führen zur Bildung von Rest-Urin in der Blase. Dadurch wachen Männer mit zunehmendem Alter (meist ab 60) nachts immer wieder auf, um Wasser zu lassen. Eine spezielle Rezeptur von Heilpflanzen mit einem hohen Phytosterol-Anteil greift in den Prostaglandin-Stoffwechsel ein, wodurch die Restharnbildung abnimmt. Zur Verkleinerung der Prostata enthält die Rezeptur Extrakte aus der afrikanischen Kartoffel und der südafrikanischen Pflaumenbaumrinde, den Früchten der Sägepalme (*Sabal serrulata*), den Blättern der Brennnessel (*Urtica dioica*), den Kernen des Kürbis (*Cucurbita moschata*) sowie Extrakte aus Roggensamen (*Secale cereale*). Wissenschaftler vermuten, dass sie die Umwandlung von Testosteron in das für das Wachstum der Prostata verantwortliche Dihydrotestosteron hemmen und dessen Abbau fördern.

Indikationen: Vorbeugung und Behandlung der gutartigen Prostata-Vergrößerung (benigne Prostat hypertrophie), Überlaufblase, Restharnbildung, Prostataschmerzen, Potenzprobleme.

Verkleinerung  
der Prostata

Normalisierung  
des Harnflusses

Stärkung  
der Blase



# MÄNNERKRAFT

## ETHNO HEALTH - NATÜRLICHE VIELFALT



WIRKSTOFFE	PRO TAGESDOSIS	%NRV*
AFRIKANISCHE KARTOFFEL-EXTRAKT		390 mg **
- DAVON $\beta$ -SITOSTEROL		9,8 mg **
SÄGEPALMEN-FRUCHTEXTRAKT		310 mg **
- DAVON PHYTOSTEROLE		15,5 mg **
KÜRBIS-KERNEXTRAKT		230 mg **
BRENNESSSEL-BLATTEXTRAKT		230 mg **
- DAVON SILICIUMDIOXID		4,6 mg **
ROGGEN-SAMENEXTRAKT		136 mg
AFRIKANISCHER PFLAUMENBAUM-RINDEN-EXTRAKT		98 mg **

**ZUTATEN**

24 % Afrikanische Kartoffel-Extrakt (Hypoxis rooperi, enthält 2,5%  $\beta$ -Sitosterol), Sägepalmen-Frucht-extrakt (Serenoa repens, enthält 5% Polysterole), Überzugsmittel: Hydroxypropylmethylcellulose (pflanzliche Kapselhülle), Kürbis-Kernextrakt 4:1 (Curcubita Moschata Duch), Brennessel-Blattextrakt 10:1 (Urtica dioica, enthält 2 % Silicium-dioxid), Roggen-Samenextrakt 20:1 (Secale cereale), Afrikanischer Pflaumenbaumrinden-Extrakt 5:1 (pygeum africanum).

**VERZEHREMPFEHLUNG**  
2 Kapseln täglich unzerkaut mit ausreichend Flüssigkeit

**GUT KOMBINIERBAR MIT: Astragalus 10**





# MÄNNERKRAFT

ETHNO HEALTH - NATÜRLICHE VIELFALT

1

**Die Afrikanische Kartoffel** (*Hypoxis rooperi*) wurde 1971 von einer Expertengruppe der Weltgesundheitsorganisation (WHO) im Süden Afrikas in der Halbwüste Kalahari bei dem dort lebenden Bushman-Volk entdeckt. Für den daraus gewonnenen Wirkstoff Phytosterol wurde eine positive Wirkung bei Beschwerden durch eine gutartig vergrößerte Prostata nachgewiesen. Die Therapie mit Phytosterol greift in den Prostaglandinstoffwechsel der Prostata ein.

2

**Pygei africana cortex – Afrikanische Pflaumenbaumrinde:** Durch den hohen Gehalt an Phytosterolen, Triterpenen und speziellen Fettsäuren wirken Extrakte der Pflaumenbaumrinde der gutartigen Prostata-Vergrößerung entgegen. Durch eine Linderung der Symptome kommt es meist zu einer deutlichen Steigerung der Lebensqualität.

3

## **Kürbiskerne – aus Cucurbita moschata (Moschus-Kürbis)**

Kürbiskern-Extrakte enthalten wichtige Phytosterole, Öle und Vitamine, die Bindegewebe und Muskulatur rund um Prostata und Blase stärken. Durch ihre entzündungshemmende Wirkung senken sie den Druck auf die Prostata. Wissenschaftler vermuten, dass sie zudem die Umwandlung von Testosteron in das für das Wachstum der Prostata verantwortlichen Dihydrotestosteron hemmen und dessen Abbau fördern.

4

**Urtica dioica – Große Brennnessel:** Durch ihre Caffeoylchinasäuren und spezielle Mineralstoffen (u. a. Kieselsäure) haben Brennnesselblätter eine entwässernde, ausschwemmende und entzündungshemmende Wirkung auf den Harntrakt. Insbesondere bei Harnwegs-Infektionen, Prostata-Beschwerden, Nierengrieß und auch zur Blutreinigung werden sie seit Jahrtausenden erfolgreich eingesetzt.

5

## **Sabal serrulata – Sägepalme**

Sägepalmen-Extrakt ist reich an Phytosterolen, Fettsäuren und verschiedensten Glucoseverbindungen. Diese Inhaltstoffe wirken bei übermäßigem und unwillkürlichem Harndrang ebenso wie bei Blasenentzündungen mit schmerzhaftem Wasserlassen. Eine besondere Wirkung entfalten sie bei Prostata-Vergrößerungen, da es durch die Phytosterole zu einer verminderten Produktion männlicher Sexualhormone kommt, die das Wachstum der Prostata hemmen.



# Frauenkraft

Zahlreiche Frauen leiden unter Wechseljahrs-Beschwerden. Zu ihnen gehören trockene Scheiden-Schleimhäute, Brennen und Juckreiz in der Scheide, verstärkter Ausfluss, Gewebeschwund, nächtliches Schwitzen, Hitzewallungen, Schwindel, Herzjagen und -klopfen, depressive Verstimmungen, Schlafstörungen und Harninkontinenz. Ursache ist eine Hormonumstellung, die u.a. zu einem reduzierten Östrogenspiegel führt. Pflanzliche Phytohormone besitzen eine östrogenähnliche Wirkung und sind in der Lage, die Defizite auszugleichen und damit Wechseljahrs-Beschwerden zu lindern.

Indikationen: Wechseljahrs-Beschwerden, Hitzewallungen und Schweißausbrüche, Osteoporose, Schlafstörungen, depressive Verstimmungen, Kopfdruck, Spannungen in der Brust, Wassereinlagerungen, Schmierblutungen, verminderte sexuelle Lust, Schlafstörungen, vaginale Trockenheit, Zyklusstörungen, Herzrasen, Myome und Haarausfall.

Stärkung der weiblichen Kraft

Aufbau der Knochen

Stimmungsaufhellung

Regulierung des Hormonstoffwechsels



# FRAUENKRAFT

## ETHNO HEALTH - NATÜRLICHE VIELFALT



WIRKSTOFFE	PRO TAGESDOSIS	%NRV*
YAMS WURZELSTOCK-EXTRAKT		1000 mg **
-DAVON DIOSGENIN		600 mg **
RHAPONTIK RHABARBER-WURZELEXTRAKT		10 mg **
MÖNCHSPFEFFER-EXTRAKT		10 mg **

**ZUTATEN**

77 % Yams Wurzelstock-Extrakt (Dioscorea opposita Thunb., enthält 60 % Diosgenin), Überzugsmittel: Hydroxypropylmethylcellulose (pflanzliche Kapselhülle), Füllstoff: Calciumcarbonat, Rhapontik Rhabarber-Wurzelextrakt 20:1 (Rheum officinale Baill.), Mönchspfeffer-Extrakt 10:1 (Vitex agnus castus).

**VERZEHREMPFEHLUNG**  
2 Kapseln täglich unzerkaut mit ausreichend Flüssigkeit

**GUT KOMBINIERBAR MIT: Rheuma-Komplex**



# FRAUENKRAFT

## ETHNO HEALTH - NATÜRLICHE VIELFALT

1

Die **Yamswurzel** (D.v.) mit dem Inhaltsstoff Diosgenin wird in vielen Gegenden der Welt seit Jahrhunderten zur Regulierung des weiblichen Zyklus und bei Wechseljahrs-Beschwerden eingesetzt. Diosgenin, eine Vorstufe des Hormons Progesteron, stimuliert die Produktion des Hormons DHEA, von dem man weiß, dass es den Alterungsprozess verlangsamt und die Knochenstabilität erhöht. Des Weiteren können die Inhaltsstoffe die für den Knochenaufbau wichtigen Schlüsselproteine Kollagen 1 und Laminin B2 anregen; Wechseljahrs-Symptome wie Hitzewallungen, Schlafstörungen, Stimmungsschwankungen und Wassereinlagerungen werden deutlich reduziert.

2

**Rhapontik Rhabarber-Wurzelextrakt** (auch sibirische Rhabarberwurzel genannt) enthält als Hauptinhaltsstoffe Rh. und De. Diese sind in der Lage, bestimmte Estrogen-Rezeptoren zu simulieren, damit Hitzewallungen und Schweißausbrüche zu vermindern und zu einer Verbesserung der Schlafsituation beizutragen. Darüber hinaus wird eine Stabilisierung der Stimmungslage erreicht.

3

**Mönchspfeffer-Extrakt** (auch Keuschlammfrucht, botanisch *Vitex agnus-castus*) enthält wichtige Glykoside, Flavonoide sowie ätherische und fette Öle. Sie sind in der Lage, ein gestörtes Gleichgewicht zwischen den weiblichen Geschlechtshormonen Östrogen und Progesteron wiederherzustellen und dadurch alle Formen von Wechseljahrs- und Zyklus-Beschwerden zu lindern. Im Gehirn, genauer gesagt in der Hirnanhangdrüse (Hypophyse), vermindern die Keuschlamm-Substanzen die Ausschüttung des Hormons Prolaktin. Dadurch gehen Spannungen in der Brust, Gereiztheit, Kopfschmerzen und Wassereinlagerungen zurück. Weitere sekundäre Pflanzenstoffe und ätherische Öle wirken potenzstärkend und lustfördernd; sie steigern zudem die Leistungsfähigkeit.

# Artemisinin-Absinth-Komplex

Der Artemisinin-Absinth-Komplex ist eine aus einjährigem Beifuß, Wermutkraut, Stachelannone und Papaya-Samen bestehende Rezeptur. Hauptbestandteil ist das Artemisinin, dem neuesten Studien zufolge gute Wirkungen in der additiven Krebstherapie zugeschrieben wird. Artemisinin ist ein sekundärer Pflanzenstoff, chemisch ein Sesquiterpen, der in den Blättern und Blüten des einjährigen Beifußes (*Artemisia annua*) vorkommt. Das Geheimnis seiner Wirkung resultiert aus seiner Reaktion mit Eisen, das sich in hoher Konzentration in Malaria-Erregern findet. Trifft Artemisinin auf Eisen, das auch in Krebszellen überproportional vorhanden ist, entstehen freie Radikale, die die Zellmembrane angreifen und den Erreger vernichten.

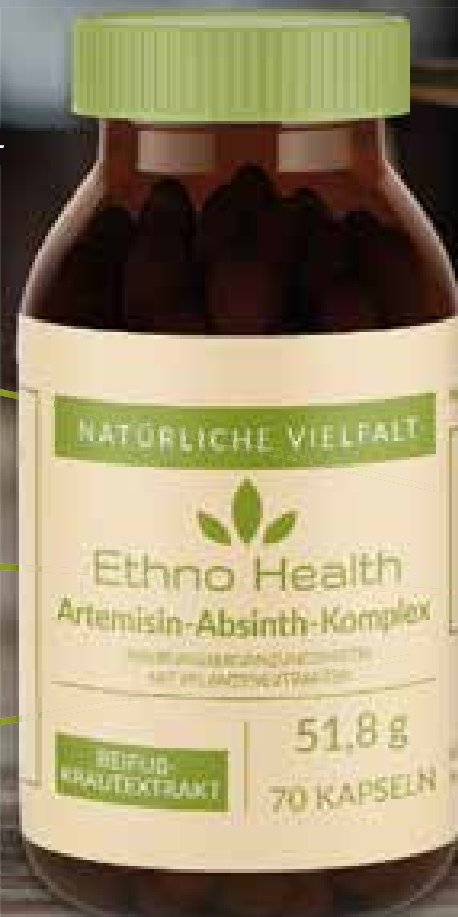
Bestätigt wurden diese Befunde an Brustkrebs-Zellkulturen. Acht Stunden nach der Exposition gegen Artemisinin waren 75% der Zellen und nach weiteren 16 Stunden auch der Rest ausgemerzt. Noch beeindruckender waren Tests mit Leukämiezellen, die bereits nach acht Stunden völlig zerstört waren. Einer Studie der John Hopkins University in Baltimore zufolge, hat die Mischung aus Artemisinin und Eisen während eines Versuchs 98 Prozent aller bereitgestellten Krebszellen unschädlich gemacht. Das Vermischen mit Eisen scheint hierbei der entscheidende Faktor zu sein, denn bei der Gabe von Artemisinin ohne das Metall wurden nur 28 Prozent der Krebszellen abgetötet. Auf gesunde Zellen hingegen hat das Gemisch keinen Einfluss.

Indikationen: Masseansammlungen im Körper, Krebserkrankungen, Tumore, Malaria, Gastritis- und Helikobakter-Infektionen, Parasiten- und weitere Infektionskrankheiten.

Modulation des  
Immunsystems

Stärkung der  
Abwehrkräfte

Freisetzung von  
O<sub>2</sub>-Radikalen in der  
Krebszelle





# ARTEMISININ-ABSINTH-KOMPLEX

## ETHNO HEALTH - NATÜRLICHE VIELFALT



WIRKSTOFFE	PRO TAGESDOSIS	%NRV*
EINJÄHRIGER BEIFUß-KRAUTEXTRAKT	400 mg	**
WERMUTH-KRAUTEXTRAKT	320 mg	**
GRAVIOLA-BLATTEXTRAKT	300 mg	**
GRAVIOLA-FRUCHTEXTRAKT	100 mg	**
PAPAYA-SAMENEXTRAKT	100 mg	**

**ZUTATEN**

27 % Einjähriger Beifuß-Kraut-extrakt 30:1 (Artemisia annua L.), 22 % Wermuth-Krautextrakt 10:1 (Artemisia absinthium Extrakt), Graviola-Blattextrakt 10:1 (Annona muricata), Überzugsmittel: hydroxypropylmethylcellulose (pflanzliche Kapselhülle), Graviola-Fruchtextrakt 10:1 (Annona muricata), Papaya-Samenextrakt 10:1 (Chaenomeles sinensis Koehr.), Trennmittel: Magnesiumsalze der Speisefettsäuren.

**VERZEHREMPFEHLUNG**  
2 Kapseln täglich unzerkaut mit ausreichend Flüssigkeit

**GUT KOMBINIERBAR MIT: Onko-Komplex, Immunkraft, Pilzkraft**





# ARTEMISININ-ABSINTH-KOMPLEX

ETHNO HEALTH - NATÜRLICHE VIELFALT

1

## **Artemisia absinthium L. – Wermutkraut**

Mit seinen speziellen Bitterstoffen und ätherischen Ölen regt das Wermutkraut in besonderer Weise die Produktion von Speicheldrüsen und Verdauungssäften an (Magen, Bauchspeicheldrüse, Leber, Galle). Damit wirkt es ausgleichend, verdauungsfördernd und entgiftend.

2

## **Annona muricata – Stachelannone**

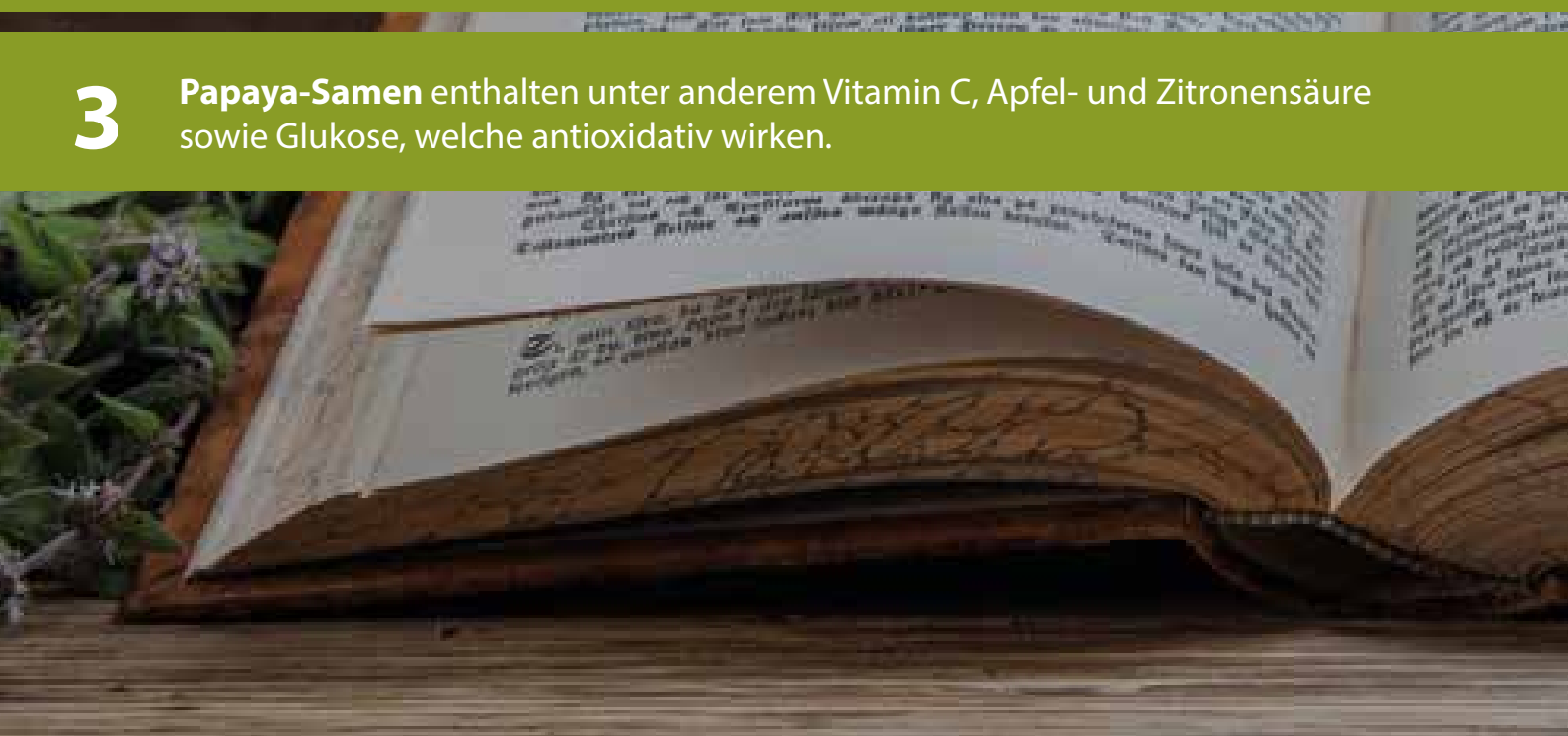
Die **Graviola** wird auch Stachelannone oder Sauersack genannt, hat ihr natürliches Vorkommen in Zentral- und Südamerika und in tropischen Ländern und wird der Familie der Annonengewächse zugeordnet.

In der Naturmedizin werden die Blätter des tropischen Graviola-Baumes traditionell bei Rheuma, Diabetes, Asthma und Krebs eingesetzt. Die Blätter hingegen werden in der Krebstherapie als Extrakt verwendet. Die Blätter der Graviola-Pflanze werden in der Krebstherapie als Extrakt verwendet. Blätter, Rinde und Früchte enthalten eine natürliche Komposition wertvoller Pflanzenstoffe. Hierzu zählen unter anderem Flavonoide wie Quercetin und Rutin sowie Acetogenine.

Forscher haben ihr besonderes Augenmerk auf die sogenannten Acetogenine gelegt. Sie zeigen besonders starke Wirkung gegen einige Krebsarten, ebenso wie auch andere Bestandteile der Annonen-Pflanze zu einer Verlangsamung des Zellstoffwechsels der Krebszellen führen können.

3

**Papaya-Samen** enthalten unter anderem Vitamin C, Apfel- und Zitronensäure sowie Glukose, welche antioxidativ wirken.



# Bupleurum 9

Die Wurzel des Chinesischen Hasenohrs, zusammen mit Zimt, bildet die Grundlage dieser Rezeptur. Sie ist eine Arznei zur Öffnung der Oberfläche und zerstreut Wind und Hitze. So können Schulter- und Nackenverspannungen, Gelenkschmerzen ebenso wie Magen-Darm-Krämpfe und eine innere Anspannung zügig einer Heilung entgegen geführt werden.

**Indikationen:** Muskelverspannungen, Kopf-, Nacken- und Gelenkschmerzen, innere Anspannung, anhaltende Oberflächensymptome wie gleichzeitiges Fieber und Frösteln, oft mit Shaoyang-Symptomen wie Druck und Völlegefühl in Brust und Oberbauch.

Anspannung, Stress, Reizbarkeit, Leberprobleme, Tinnitus, Schwindel, Bluthochdruck.

Entkrampfung

Löst  
Schmerzen

Entspannung



# BUPLEURUM 9

## ETHNO HEALTH - NATÜRLICHE VIELFALT

WIRKSTOFFE	PRO 100 G	%NRV*
CHINESISCHE-HASENOHRWURZEL-EXTRAKT	22,2 g	**
PINELLIA-EXTRAKT	17,8 g	**
PFINGSTROSENWURZEL-EXTRAKT	11,1 g	**
ZIMTKASSIE-ZWEIGEXTRAKT	11,1 g	**
BAIKAL-HELMKRAUTWURZEL-EXTRAKT	8,9 g	**
PANAX-GINSENG-EXTRAKT	8,9 g	**
CHINESISCHE DATTEL-EXTRAKT	8,9 g	**
URAL-SÜBHOLZWURZEL-EXTRAKT	6,7 g	**
INGWERWURZEL-EXTRAKT	4,4 g	**
-DAVON GINGEROLE	220 mg	**

**ZUTATEN**

Chinesische-Hasenohrwurzel-Extrakt 10:1, Pinellia-Extrakt 10:1, Pfingstrosenwurzel-Extrakt 10:1, Zimtkassie-Zweigextrakt 10:1, Baikal-Helmkrautwurzel-Extrakt 10:1, Panax-Ginseng-Extrakt 10:1, Chinesische Dattel-Extrakt 10:1, Ural-Süßholzwurzel-Extrakt 10:1, Ingwerwurzel-Extrakt (enthält 5 % Gingerole).

Rezeptur: Chai hu gui zhi tang

**VERZEHREMPFEHLUNG**  
4,5 g Pulver täglich mit 150 ml Flüssigkeit

**GUT KOMBINIERBAR MIT: Ayurveda Balance**



# Astragalus 10

Diese Rezeptur ist eine der stärksten Tonika der chinesischen Medizin und wegen ihrer vielfältigen Wirkungen zugleich besonders beliebt. Sie wurde in der Yuan-Dynastie erstmals beschrieben und dient dem Aufbau und der Vitalisierung bei Schwächezuständen. Astragalus 10 hebt das Yang-Qi, stärkt das Immunsystem, verbessert Lungen-, Magen- und Darmfunktion.

Indikationen: Chronische Immunschwäche, Erschöpfung, Burnout, chronische Lungenerkrankungen, Appetitlosigkeit, schwache Glieder, blasse Gesichtsfarbe mit Schwindel, Kurzatmigkeit, Sehstörungen, Hörschwäche, schwache Stimme, Wortkargheit, spontanes Schwitzen, Kälteempfindlichkeit, chronischer Durchfall, Colitis ulcerosa, gynäkologische Blutungen, kraftloser und weicher Puls.

Stärkung des Qi,  
des Immunsystems  
und der Lebensgeister





# ASTRAGALUS 10

## ETHNO HEALTH - NATÜRLICHE VIELFALT

WIRKSTOFFE	PRO 100 G	%NRV*
ASTRAGALUS-EXTRAKT	22,3 g	**
-DAVON POLYSACCHARIDE	2,23 g	**
URAL-SÜßHOLZWURZEL-EXTRAKT	14,8 g	**
PANAX-GINSENG-EXTRAKT	14,8 g	**
INGWERWURZEL-EXTRAKT	11,1 g	**
-DAVON GINGEROLE	560 mg	**
ATRACTYLODES-WURZELSTOCK-EXTRAKT	7,4 g	**
GETROCKNETE-MANDARINENSCHALEN-EXTRAKT	7,4 g	**
CHINESISCHE-DATTELN-EXTRAKT	7,4 g	**
CHINESISCHE-ENGELWURZ-WURZEL-EXTRAKT	7,4 g	**
CHINESISCHE-HASENOHRWURZEL-EXTRAKT	3,7 g	**
SILBERKERZEN-WURZELSTOCK-EXTRAKT	3,7 g	**

### ZUTATEN

Astragalus-Extrakt (enthält 10 % Polysaccharide), Ural-Süßholzwurzel-Extrakt 10:1, Panax-Ginseng-Extrakt 10:1, Ingwerwurzel-Extrakt (enthält 5 % Gingerole), Atractylodes-Wurzelstock-Extrakt 4:1, Getrocknete-Mandarinschalen-Extrakt 10:1, Chinesische-Datteln-Extrakt 10:1, Chinesische-Engelwurz-Wurzel-Extrakt 10:1, Chinesische-Hasenohrwurzel-Extrakt 10:1, Silberkerzen-Wurzelstock-Extrakt 10:1.

Rezeptur: Bu zhong yi qi tang

**VERZEHREMPFEHLUNG**  
4,5 g Pulver täglich  
mit 150 ml Flüssigkeit

**GUT KOMBINIERBAR MIT: Wurzel-Komplex**





# Cythula 12

Bei Cythula 12 handelt es sich um eine traditionelle Rezeptur des chinesischen Meisters Wang Qingren, die bei unterschiedlichsten Dysbalancen im Bewegungsapparat heilend wirkt. Cythula 12 vitalisiert, lindert Schmerzen und fördert die Beweglichkeit in den Gelenken.

Indikationen: starke Schmerzen in Faszien, Muskeln und Gelenken, Schulter-, Arm- und Rückenschmerzen, Faszienyndrom, Gelenk-, Nacken- und Beinschmerzen, Fibromyalgie, Polyarthrit, Taubheitsgefühle, Rheuma, Arthritis, steife Glieder.

Lösung von  
Faszien-Verklebungen  
und Blockaden



# CYTHULA 12

ETHNO HEALTH - NATÜRLICHE VIELFALT

WIRKSTOFFE	PRO 100 G	%NRV*
CHINESISCHE-ENGELWURZ-WURZEL-EXTRAKT	12,0 g	**
WILDE-SAFRANBLÜTE-EXTRAKT	12,0 g	**
PFIRSICHKERN-EXTRAKT	12,0 g	**
CYTHULA-WURZEL-EXTRAKT	12,0 g	**
SZECHUAN-LIEBSTÖCKEL-EXTRAKT	8,0 g	**
REGENWURM-EXTRAKT	8,0 g	**
URAL-SÜßHOLZWURZEL-EXTRAKT	8,0 g	**
MYRRHE-EXTRAKT	8,0 g	**
EXKREMENTE-EXTRAKT (KOMPLEXZAHN-GLEITHÖRNCHEN)	8,0 g	**
GEBIRGSANGELIKAWURZEL-EXTRAKT 10:1	4,0 g	**
GROßBLÄTTRIGE-ENZIANWURZEL-EXTRAKT 10:1	4,0 g	**
RUNDES-ZYPERNGRAS-EXTRAKT (NUSSGRAS)	4,0 g	**

## ZUTATEN

Chinesische-Engelwurz-Wurzel-Extrakt 10:1, Wilde-Safranblüte-Extrakt 4:1, Pfirsichkern-Extrakt 10:1, Cythula-Wurzel-Extrakt 10:1, Szechuan-Liebstöckel-Extrakt 10:1, Lumbricus terrestris-Extrakt 10:1, Ural-Süßholzwurzel-Extrakt 10:1, Myrrhe-Extrakt 10:1, Exkremte-Extrakt 10:1 (Komplexzahn-Gleithörnchen), Gebirgsangelikawurzel-Extrakt 10:1, Großblättrige-Enzian-Wurzel-Extrakt 10:1, Rundes-Zyperngras-Extrakt 10:1 (Nussgras).

Rezeptur: Shen tong zhu yu tang

## VERZEHREMPFEHLUNG

4,5 g Pulver täglich  
mit 150 ml Flüssigkeit

**GUT KOMBINIERBAR MIT: Rheuma-Komplex, Gelenkkraft**



# Schisandra 13

Das „Herztonikum des himmlischen Kaisers“ ist eine beruhigende Rezeptur aus der Ming-Dynastie. Die kraftvolle Arznei hilft, einen unruhigen Geist zu beruhigen, das Herz zu stabilisieren und das Nervenkorsett zu stärken.

Indikationen: Herzunruhe, Grübeln, Gereiztheit, Widerstand, Palpitationen, Müdigkeit, Schlafstörungen, Konzentrationsstörungen, Vergesslichkeit, Verdauungsbeschwerden, Nachtschweiß, Zungenulzerationen, Wechseljahrs-Beschwerden.

Klarer, ruhiger Geist

Erholsamer Schlaf

Starkes Herz





# SCHISANDRA 13

## ETHNO HEALTH - NATÜRLICHE VIELFALT

WIRKSTOFFE	PRO 100 G	%NRV*
REHMANNIAWURZEL-EXTRAKT	30 g	**
CHINESISCHE-SPARGELWURZEL-EXTRAKT	7,7 g	**
SCHLANGENBARTWURZEL-EXTRAKT	7,7 g	**
CHINESISCHE-ENGELWURZ-WURZELEXTRAKT	7,7 g	**
WILDE-DORKIRSCHESAMEN-EXTRAKT	7,7 g	**
CHINESISCHE-BEERENTRAUBE-EXTRAKT (SCHISANDRA)	7,7 g	**
CHINESISCHER-LEBENSBAUM-SAMEN-EXTRAKT	7,7 g	**
BALLONBLUMENWURZEL-EXTRAKT	4,8 g	**
NINGPO-BRAUNWURZWURZEL-EXTRAKT	3,8 g	**
ROTWURZEL-SALBEI-EXTRAKT	3,8 g	**
PANAX-GINSENG-EXTRAKT	3,8 g	**
KOKOSPILZMYZEL-EXTRAKT	3,8 g	**
KREUZBLUMENWURZEL-EXTRAKT	3,8 g	**

**ZUTATEN**

Rehmanniawurzel-Extrakt 10:1, Chinesische-Spargelwurzel-Extrakt 5:1, Schlangenbartwurzel-Extrakt 5:1, Chinesische-Engelwurz-Wurzelextrakt 10:1, Wilde-Dornkirsche-Samen-Extrakt 4:1, Chinesische-Beeren-traube-Extrakt 2:1 (Schisandra chinensis), Chinesischer-Lebensbaum-Samen-Extrakt 10:1, Ballonblumenwurzel-Extrakt 10:1, Ningpo-Braunwurzwurzel-Extrakt 10:1, Rotwurzel-Salbei-Extrakt 10:1, Panax-Ginseng-Extrakt 10:1, Kokosmyzel-Extrakt 10:1, Kreuzblumenwurzel-Extrakt 10:1.

Rezeptur: Tian Wang bu xin dan

**VERZEHREMPFEHLUNG**  
4,5 g Pulver täglich mit 150 ml Flüssigkeit

**GUT KOMBINIERBAR MIT: Herzkraft, Ayurveda Balance**



# Rehmannia 6

Die Original-Rezeptur aus der Song-Dynastie kommt in China besonders häufig zum Einsatz. Die Arznei wirkt Yin-Mangel entgegen, hilft bei Essenzverlust und Leerezuständen (tiefgreifende Erschöpfung). Sie nährt, stärkt und bewegt vornehmlich das Nieren-Yin und wirkt damit auch in der Remission nach Operationen oder Unfällen. Rehmannia 6 lindert Schwäche in den Beinen, Schwindel beim Aufstehen, Antriebsarmut, Vergesslichkeit, Tinnitus u.v.m. und kann über einen längeren Zeitraum eingenommen werden.

Indikationen: Erschöpfung, Burnout, Muskelschwäche, Schwäche und Schmerzen im Lumbalbereich und in den Knien, Benommenheit, Schwindel, Tinnitus, Gehörschwäche, Sehstörungen, Nachtschweiß, heiße Handflächen und Fußsohlen, Mund- und Halstrockenheit, Durst.

Lebenskraft

Lebensfreude

Leichtigkeit





# REHMANNIA 6

ETHNO HEALTH - NATÜRLICHE VIELFALT

WIRKSTOFFE	PRO 100 G	%NRV*
REHMANNIA-WURZEL-EXTRAKT	32 g	**
ASIATISCHE-KORNELKIRSCH-EXTRAKT	16 g	**
YAMSWURZEL-EXTRAKT	16 g	**
-DAVON DIOSGENIN	3,2 g	**
KOKOSPILZMYZEL-EXTRAKT	12 g	**
STRAUCHPÄONIEN-WURZELRINDEN-EXTRAKT	12 g	**
ORIENTALISCHER FROSLÖFFEL-ERDSPROSS-EXTRAKT	12 g	**

**ZUTATEN**

Rehmannia-Wurzel-Extrakt 10:1, Asiatische-Kornelkirsche-Extrakt 4:1, Yamswurzel-Extrakt (20 % Diosgenin), Kokospilzmyzel-Extrakt 10:1, Strauchpäonien-Wurzelrinden-Extrakt 10:1, Orientalischer Froschlöffel-Erdspross-Extrakt 10:1.

Rezeptur: Liu Wei di huang wan

**VERZEHREMPFEHLUNG**  
4,5 g Pulver täglich mit 150 ml Flüssigkeit

**GUT KOMBINIERBAR MIT: Eiweiß-Vitalkomplex, Frauenkraft**



# Ziziphus 9

Die Wilde-Dornkirschen-Samen-Rezeptur aus der Quing-Dynastie, die heute oft als „Studentenrezeptur“ bezeichnet wird, fördert die Konzentration, nährt den Geist und schärft das Bewusstsein. Darüber hinaus wirkt sie Unkonzentriertheit, Vergesslichkeit und Müdigkeit entgegen. Sie nährt Blut und Herz, stärkt aber vor allem das Milz-Qi und damit die „innere Mitte“.

Indikationen: Angst, Unruhe, Erschöpfung, Herzklopfen, Vergesslichkeit, Konzentrationsstörungen, Schlaflosigkeit, exzessives Träumen, Zwänge und Phobien, Blutarmut, Zurückgezogenheit, Appetitlosigkeit, Blässe, schwache Mitte.

**Selbstvertrauen**

**Fester Wille**

**Kraft**



# ZIZIPHUS 9

ETHNO HEALTH - NATÜRLICHE VIELFALT

## WIRKSTOFFE

	PRO 100 G	%NRV*
ATRACTYLODES-WURZELSTOCK-EXTRAKT	9,7 g	**
KOKOSPILZ-FRUCHTKÖRPER-EXTRAKT	9,7 g	**
TRAGANT-WURZELEXTRAKT	9,7 g	**
DRACHENAUGE-EXTRAKT	9,7 g	**
WILDE-DORNKIRSCHEN-EXTRAKT	9,7 g	**
CHINESISCHE-ENGELWURZ-WURZELEXTRAKT	9,7 g	**
KREUZBLUMEN-WURZELEXTRAKT	9,7 g	**
CHINESISCHE-DATTELN-FRUCHTEXTRAKT	6,4 g	**
INGWER-WURZELSTOCK-EXTRAKT	6,4 g	**
ALANT-WURZELEXTRAKT	4,8 g	**
URAL-SÜßHOLZ-WURZELEXTRAKT	4,8 g	**

## ZUTATEN

Atractylodes-Wurzelstock-Extrakt 4:1 (Atractylodes macrocephala), Kokospilz-Fruchtkörper-Extrakt 10:1 (Poria cocos), Tragant-Wurzel-extrakt 10:1 (Astragalus membranaceus), Drachenaug-Extrakt 5:1 (Longan), Ginseng-Extrakt 10:1 (Panax ginseng), Wilde-Dornkir-schen-Extrakt 4:1 (Ziziphus jujuba Mill), Chinesische-Engelwurz-wurzel-Extrakt 10:1 (Angelica sinen-sis Diels), Kreuzblumen-Wurzel-extrakt 10:1 (Polygala tenuifolia), Chinesische-Datteln-Fruchtextrakt 10:1 (Ziziphus jujuba Mill. var.), Ingwer-Wurzelstock-Extrakt 10:1 (Zingiber officinale), Alant-Wurzel-extrakt 10:1 (Aucklandia radix), Ural-Süßholz-Wurzel-extrakt 10:1 (Glycyrrhiza uralensis Fisch).

Rezeptur: Gui Pi Tang

**VERZEHREMPFEHLUNG**  
4,5 g Pulver täglich  
mit 150 ml Flüssigkeit

**GUT KOMBINIERBAR MIT: Ayurveda Balance**





# Polygoni 7

Die Rezeptur aus der Quing-Dynastie stärkt die Substanz bzw. das Yin. Sie verlangsamt den Alterungsprozess und wirkt damit Haarausfall, frühzeitigem Ergrauen, Zahnproblemen, Potenz- und Libido-Schwäche entgegen. Ihre nährnde Wirkung strafft die Haut und festigt die Zähne – ein echtes Anti-Aging-Produkt.

Indikationen: Haarverlust und frühzeitiges Ergrauen der Haare, frühzeitige Zahnprobleme, vorzeitiges Altern, Potenzprobleme, Schwäche und Schmerzen im Lumbalbereich und in den Knien, häufiges Wasserlassen, Osteoporose, chronisch infektiöse Hepatitis, Wechseljahrsprobleme, Unfruchtbarkeit, erektile Dysfunktion.

Anti Aging

männliche/weibliche Kraft

Fruchtbarkeit





# POLYGONI 7

ETHNO HEALTH - NATÜRLICHE VIELFALT

WIRKSTOFFE	PRO 100 G	%NRV*
VIELBLÜTIGER-KNÖTERICH-WURZELEXTRAKT	42,1 g	**
KOKOSPILZ-FRUCHTKÖRPER-EXTRAKT	10,6 g	**
CHINESISCHE-ENGELWURZ-WURZELEXTRAKT	10,5 g	**
BOCKSDORN-FRÜCHTEEXTRAKT	10,5 g	**
ZWEIZÄHNIGE-SPREUBLUMEN-WURZELEXTRAKT	10,5 g	**
CHINESISCHER-TEUFELSZWIRN-SAMENEXTRAKT	10,5 g	**
ASPHALTKLEE-SAMENEXTRAKT	5,3 g	**

**ZUTATEN**

Vielblütiger-Knöterich-Wurzelextrakt 10:1 (*Polygonum multiflorum* thunb.), Kokospilz-Fruchtkörperextrakt 10:1 (*Poria cocos*), Chinesische-Engelwurz-Wurzelextrakt 10:1 (*Angelica sinensis* Diels), Bocksdorn-Früchteextrakt 10:1 (*Lycium barbarum* L.), Zweizählige-Spreublumen-Wurzelextrakt 10:1 (*Achyranthes aspera*), Chinesischer-Teufelszwirn-Samenextrakt 10:1 (*Cuscuta chinensis* Lam.), Asphaltklee-Samenextrakt 10:1 (*Psoralea corylifolia* L.).

Rezeptur: Qi Bao Mei Ran Dan

**VERZEHREMPFEHLUNG**  
4,5 g Pulver täglich  
mit 150 ml Flüssigkeit

**GUT KOMBINIERBAR MIT: Wurzel-Komplex, Männerkraft, Ayurveda Balance**



# Gentiana 10

Diese Rezeptur wurde von dem berühmten Arzt während der Qing-Dynastie erfunden. Sie findet Anwendung bei der Behandlung von Leber-Galle-Feuer mit Kopfschmerzen, oft Bluthochdruck und Ohrgeräuschen. Durch die Ausleitung feuchter Hitze kommt die Arznei auch bei Neurodermitis, Herpes, Hepatitis, Sinusitis, Cystitis und Schilddrüsen-Überfunktion zum Einsatz.

Indikationen: Kopfschmerzen, Schwindel, gerötete und schmerzende Augen, entzündliche Hauterkrankungen, Ekzeme, Neurodermitis.

Klarer Kopf

Entspannung

Leberkraft



# GENTIANA 10

ETHNO HEALTH - NATÜRLICHE VIELFALT

WIRKSTOFFE	PRO 100 G	%NRV*
GROßBLÄTTRIGER-ENZIAN-KRAUTEXTRAKT	15,4 g	**
ORIENTALISCHER-FROSCHLÖFFEL-ERDSPROSSEXTRAKT	15,4 g	**
CHINESISCHES-HASENOHR-WURZELEXTRAKT	15,3 g	**
ASIATISCHER-WEGERICH-SAMENEXTRAKT	7,7 g	**
CLEMATIS-STÄNGELEXTRAKT	7,7 g	**
CHINESISCHE-ENGELWURZ-WURZELEXTRAKT	7,7 g	**
URAL-SÜßHOLZ-WURZELEXTRAKT	7,7 g	**
BAIKAL-HÉLMKRAUT-WURZELEXTRAKT	7,7 g	**
REHMANNIA-WURZELEXTRAKT	7,7 g	**
GELBBEEREN-FRUCHTEXTRAKT	7,7 g	**

## ZUTATEN

15,4 % Großblättriger-Enzian-Kraut-extrakt 10:1 (Gentiana L.), Orientalischer-Froschlöffel-Erdsprosseextrakt 10:1 (Alisma orientale (Sam.) Juz.), Chinesisches-Hasenohr-Wurzelextrakt 10:1 (Bupleurum falcatum), Asiatischer-Wegerich-Samenextrakt 10:1 (Plantago asiatica L.), Clematis-Stängelixtrakt 10:1 (Clematis armandi Franch.), Chinesische-Engelwurz-Wurzelextrakt 10:1 (Angelica sinensis Diels), Ural-Süßholz-Wurzel-extrakt 10:1 (Glycyrrhiza uralensis Fisch), Baikal-Helmkraut-Wurzel-extrakt 10:1 (Scutellaria baicalensis), Rehmannia-Wurzelextrakt 10:1 (rehmanniae), Gelbbeeren-Frucht-extrakt 10:1 (Gardenia florida).

Rezeptur: Long Dan Xie Gan Tang

## VERZEHREMPFEHLUNG

4,5 g Pulver täglich  
mit 150 ml Flüssigkeit

GUT KOMBINIERBAR MIT: Ayurveda Balance





# Forsythiae 10

Die Goldglöckchen-Rezeptur ist eine der wirksamsten Arzneien bei allen Grippe- und Erkältungsformen. Abgeschlagenheit, Fieber, Halsschmerzen, Frösteln, Husten und Schnupfen können mit Forsythiae äußerst wirksam behandelt werden. Das Immunsystem wird gestärkt, Toxine ausgeleitet; Das Präparat gehört in jede Hausapotheke und sollte bei den ersten Anzeichen einer Grippe umgehend zum Einsatz kommen.

Indikationen: Kälteempfinden und Frösteln, beginnende Grippe mit Gliederschmerzen, Kopfschmerzen, Halsschmerzen, Nackenschmerzen, Windaversion, verstopfter Nase.

Abwehrstärke

Immunstärke

Wärme





# FORSYTHIAE 10

## ETHNO HEALTH - NATÜRLICHE VIELFALT

WIRKSTOFFE	PRO 100 G	%NRV*
JAPANISCHES GEIßBLATT- BLÜTENEXTRAKT	16,7 g	**
GOLDGLÖCKCHEN-FRUCHTEXTRAKT	16,7 g	**
CHINESISCHE-ACKERMINZE- KRAUTEXTRAKT	10,0 g	**
BALLONBLUMEN-WURZELEXTRAKT	10,0 g	**
KLETTEN-FRUCHTEXTRAKT	10,0 g	**
FERMENTIERTE-SOJABOHNEN-EXTRAKT	8,3 g	**
URAL-SÜßHOLZ-WURZELEXTRAKT	8,3 g	**
KATZENMINZEKRAUT-EXTRAKT	6,7 g	**
SCHILFROHR-WURZELSTOCK-EXTRAKT	6,7 g	**
BAMBUSBLÄTTER-EXTRAKT	6,7 g	**

### ZUTATEN

Japanisches Geißblatt-Blütenextrakt 10:1 (*Lonicera japonica* Thunb), 16,7 %  
 Goldglöckchen-Fruchtextrakt 10:1 (*Forsythia suspensa*), Chinesische-Ackerminze-Krautextrakt 10:1 (*Mentha haplocalyx* Briq), Ballonblumen-Wurzelextrakt 10:1 (*Platycodon grandiflorus*), Kletten-Fruchtextrakt 10:1 (*Arctium lappa* L.), Fermentierte-Sojabohnen-Extrakt 10:1 (*Semen Sojae Praepatum*), Ural-Süßholz-Wurzelextrakt 10:1 (*Glycyrrhiza uralensis* Fisch.), 10:1 Katzenminzekraut-Extrakt (*Schizonepeta tenuifolia* Briq.), Schilfrohr-Wurzelstock-Extrakt 10:1 (*Rhaponticum carthamoides*), Bambusblätter-Extrakt 10:1 (*Lophatherum gracile*).

Rezeptur: Yin Qiao San

### VERZEHREMPFEHLUNG

4,5 g Pulver täglich  
 mit 150 ml Flüssigkeit

**GUT KOMBINIERBAR MIT: Innere Wärme**



# Uncaria 11

Die Indischer-Morgenstern-Rezeptur stammt aus dem Anfang des letzten Jahrhunderts. Sie dient der Beruhigung des Leber-Yang und der Ausleitung des „Inneren Windes“ (Stress, Gereiztheit). Darüber hinaus kommt Uncaria 11 bei Krämpfen, Kopfschmerz und Nackenverspannungen zum Einsatz und wirkt heilsam bei Schwindel, Tinnitus und Bluthochdruck.

Indikationen: Hypertonie, Kopfschmerzen, Schwindel, Tinnitus, aufsteigende Hitze, Seh- und Schlafstörungen, Schwerhörigkeit, Zucken und Spasmen in den Extremitäten, Lähmungen.

Regulierung  
des Blutdrucks

Beruhigung

Ausgeglichenheit





# UNCARIA 11

ETHNO HEALTH - NATÜRLICHE VIELFALT

WIRKSTOFFE	PRO 100 G	%NRV*
SEEHREN-/ABALONE-SCHALENEXTRAKT	16,4 g	**
VIELBLÜTIGER-KNÖTERICH-STÄNGELEXTRAKT	16,4 g	**
MAULBEERMISTEL-STÄNGELEXTRAKT	13,1 g	**
KOKOSPILZ-FRUCHTKÖRPER-EXTRAKT	8,2 g	**
CHINESISCHER-GUTTAPERCHA-BLATTEXTRAKT	8,2 g	**
INDISCHER-MORGENSTERN-EXTRAKT	8,2 g	**
CHINESISCHES-MUTTERKRAUT-EXTRAKT	8,2 g	**
CYTHULA-WURZELEXTRAKT	6,6 g	**
ROSENWURZ-EXTRAKT	4,9 g	**
- DAVON ROSAVIN	0,25 g	**
HIMMELSHANF-WURZELSTOCK-EXTRAKT	4,9 g	**
GELBBEEREN-FRUCHTEXTRAKT	4,9 g	**

## ZUTATEN

Seeohren-/Abalone-Schalenextrakt 10:1 (Haliotidis Concha), Vielblütiger-Knöterich-Stängelsextrakt 10:1 (Polygonum multiflorum thunb.), Maulbeermistel-Stängelsextrakt 10:1 (Taxillus chinensis), Kokospilz-Fruchtkörper-Extrakt 10:1 (Poria cocos), Chinesischer-Guttapercha-Blattextrakt 10:1 (Eucommia ulmoides Oliv.), Indischer-Morgenstern-Extrakt 10:1 (Uncariae Ramulus), Chinesisches-Mutterkraut-Extrakt 10:1 (Leonurus heterophyllus Sweet), Cythula-Wurzelextrakt 10:1 (Cythula officinalis Kuan), Rosenwurz-Extrakt (Rhodiola rosea) (enthält 5 % Rosavin), Himmelshanf-Wurzelstock-Extrakt 10:1 (Gastrodia elata BL.), Gelbbeeren-Fruchtextrakt 10:1 (Gardenia florida).

Rezeptur: Tian Ma Gou Teng Yin

**VERZEHREMPFEHLUNG**  
4,5 g Pulver täglich  
mit 150 ml Flüssigkeit

**GUT KOMBINIERBAR MIT: Blutdruck-Komplex, Ayurveda Balance**



## Indikationsregister: Die wirksamsten Rezepturen und ihr Anwendungsbereich

Indikationen	Wurzelkomplex S. 05-08	Immunkraft S. 09-12	OPC-Kraft S. 13-16	Pflanzkraft S. 17-19	Eiweiß-Vitalkomplex S. 20-26	Algenkraft S. 27-30	Enzymkraft S. 31-33	Leberkraft S. 34-37	Darmkraft S. 38-41	Ayurveda Balance S. 42-44	Herzkraft S. 45-48	Gelenkkraft S. 49-51	Augenkraft S. 52-55	Blutdruck Komplex S. 56-58	Cholesterin Komplex S. 59-61	Diabetes Komplex S. 62-66	Gerhenkraft S. 67-70	Lungenkraft S. 71-75	Rheuma Komplex S. 76-78	Innere Wärme S. 79-82	Schmerz-Komplex S. 83-85	Onko-Kkomplex S. 86-88	Männerkraft S. 89-91	Frauenkraft S. 92-94	Artemisinin-Absinth-Komplex S. 95-97	
Allergien	x		xx	x	x	x	x	x	xx	x							x	x								
Alterung	x		x	x	x	x	x			x	x		x				xx									
Angstzustände	x				x					x	x						x							x		
Antriebslosigkeit	x		x	x	x	x				x																
Antibiotikatherapie		xx	xx	x	x	x	x		x																	
Arteriosklerose			x	x	x	x	x	x			x			x	xx	x	x									
Arthritis		x	x	x	x		xx	x				xx								xx		x				
Arthrose				x	x		xx					xx								xx						
Asthma		x	x	x	x	x				x								x								
Sehschwäche				x	x								xx				xx									
Autoimmunerkrankungen			x	x	x	x	x	x	x	x									x							
Bandscheibenvorfall					x		x					xx							x							
Bauchspeicheldrüsenentzündung	x			x	x	x	xx	x																		
Bluthochdruck					x									xx												
Blutgerinnung / Thrombose			x	x	x	x	xx				x											x				
Bronchitis		x	xx	x	x	x	x											x								
Burnout	xx		x		x	x				x							x	x								
Candidainfektionen		x	xx	x	x		x	x	x																	
Chemotherapie	x	x	xx	x	x	x	x	x	xx	x										x	x	xx				xx
Darmentzündung	xx			x	x	x	x	x	xx	x																
Darmflorastörung	x			x	x	x	x	x	xx	x																
Depressionen	x		x		x					x	x							x								
Diabetes	x				x	x		x								xx										
Durchblutungsstörungen			x	x	x	x	x	x			x			x	x	x	x									
Erkältung, Virusinfekt		x	xx	x	x	x	x		x											xx						
Erschöpfung / Müdigkeit	xx		x	x	x	x				x	x							xx								
Fettstoffwechselstörung				x	x	x		xx	x						xx											
Fibromyalgie	x		x	x	x	xx	x	x												xx		xx				
Gastritis	x			x	x	x			xx																	
Gehirnfunktionen	xx		x		x	x				x	x		x	x				xx								
Gicht	x			x	x	x	x	xx	x						x					xx						
Hauterkrankungen		x	x	x	x	x		x	xx																	
Hepatitis		x	x	x	x	x		xx	x																	
Herzinfarkt / Prophylaxe			x		x					xx	xx															

x = zusätzliche Rezeptur | xx = Grundrezeptur



## Indikationsregister: Die wirksamsten Rezepturen und ihr Anwendungsbereich

Indikationen	Wurzelkomplex S. 05-08	Immunkraft S. 09-12	OPC-Kraft S. 13-16	Plizkraft S. 17-19	Eiweiß-Vitalkomplex S. 20-26	Algenkraft S. 27-30	Enzymkraft S. 31-33	Leberkraft S. 34-37	Darmkraft S. 38-41	Ayurveda Balance S. 42-44	Herzkraft S. 45-48	Gelenkkraft S. 49-51	Augenkraft S. 52-55	Blutdruck Komplex S. 56-58	Cholesterin Komplex S. 59-61	Diabetes Komplex S. 62-66	Gerhinkraft S. 67-70	Lungenkraft S. 71-75	Rheuma Komplex S. 76-78	Innere Wärme S. 79-82	Schmerz-Komplex S. 83-85	Onko-Kkomplex S. 86-88	Männerkraft S. 89-91	Frauenkraft S. 92-94	Artemisinin-Absinth-Komplex S. 95-97	
Herzinsuffizienz									xx	xx																
Herzkranzgefäßkrankung					x				xx	x			x													
Herzrhythmusstörung					x				xx	x																
Immunistärkung		x	x	x	x	x	x		x	x													xx			
Kälte, Frieren		x			x					x										xx						
Kopfschmerzen / Migräne			x		x	x				x							x				xx					
Krebserkrankungen	x	xx	xx	xx	x	x	x	x	x														xx			xx
Leberbelastung			x	x	x	x	x	xx	x																	
Leistungsschwäche	xx	x	x	x	x	x				x	x															
Lungenschwäche, Luftnot	x	x	x	x	x	x												xx								
Magenschmerzen	xx			x	x	x	x		x																	
Makuladegeneration					x								xx				x									
Müdigkeit	xx		x		x	x				xx			x													
Nackenverspannungen					x			x		x		x		x					x		x					
Ödeme / Wassereinlagerungen			x	x	x	x	xx	x			x															
Prostatavergrößerung																							xx			
Rheuma			x	x	x	x	xx	x				x							x		xx					
Schlafstörungen	x				x					x								xx								
Schlaganfall					x	x	x			x								xx								
Sodbrennen	xx			x	x	x		x	x																	
Schmerzen																					xx					
Schwindel	xx		x		x		x			x	x		x					xx								
Tinnitus	xx				x		x			x			x					xx								
Übergewicht			x	x	x	x	x	x	xx	x					x											
Unruhe / Stress	x				x					x	x							x								
Verdauungsstörungen	xx			x	x	xx	x		xx											xx						
Vergiftungen, toxische Belastungen				x		xx	x	x	xx						x					x						
Wechseljahrsbeschwerden					x							x							x						xx	

x = zusätzliche Rezeptur | xx = Grundrezeptur

## Indikationsregister: Die wirksamsten Rezepturen und ihr Anwendungsbereich

Beschwerden	S. 98-99	S. 100-101	S. 102-103	S. 104-105	S. 106-107	S. 108-109	S. 110-111	S. 112-113	S. 114-115	S. 116-117
	Bupleurum 9	Astragalus 10	Cythula 12	Schisandra 13	Rehmannia 6	Ziziphus 9	Polygoni 7	Gentiana 10	Forsythiae 10	Uncaria 11
Alterung vorzeitig					x		xx			
Angst				xx		x				
Anspannung	xx			x				x		
Appetitlosigkeit		xx				x				
Arthritis, Arthrose			xx							
gerötete Augen								x		x
Blutarmut	x	x			xx	x				
Bluthochdruck						x		x		xx
Burn Out	x	x			xx		x			
Darmbeschwerden		xx								
Grübeln	x			xx	x	x				
Erschöpfung	x	xx			xx	x				
Faszien-Verklebungen	x		xx							
Frösteln, Frieren									xx	
Gelenkschmerzen	x		xx				x		x	
Gereiztheit, Widerstand	xx			xx				x		
Grippe									xx	
Haarverlust					x		xx			
Halsschmerzen									x	
Herzruhe, Herzasen				x		xx				
Hitze Kopf								x		x
Hörschwäche		x			xx			x		x
Kalte Hände und Füße		x			x				xx	
Kopfschmerzen	xx	x						x		x
Konzentrationsstörungen	x			xx	x	x		x		
Luftnot, flache Atmung		xx								
Müdigkeit	x	xx			x		x			
Muskelschwäche					xx				x	
Muskelverspannungen	xx									x
Muskelzuckungen	xx									x
Nachtschweiß				x	x					
Nackenschmerzen	xx								x	
Potenzprobleme							xx			
Rheuma			xx							

x = zusätzliche Rezeptur | xx = Grundrezeptur

## Indikationsregister: Die wirksamsten Rezepturen und ihr Anwendungsbereich

Beschwerden	Bupleurum 9 S. 98-99	Astragalus 10 S. 100-101	Cythula 12 S. 102-103	Schisandra 13 S. 104-105	Rehmannia 6 S. 106-107	Ziziphus 9 S. 108-109	Polygoni 7 S. 110-111	Gentiana 10 S. 112-113	Forsythiae 10 S. 114-115	Uncaria 11 S. 116-117
Rückenschmerzen	xx		x							
Schlafstörungen				xx	x	x				x
Schmerzen, stark			x							
Schwache Glieder		x			x				x	
Schwache Stimme		x								
Schwindel		x			xx			x		x
Taubheitsgefühle			x							x
Tinnitus					xx			x		x
Unfruchtbarkeit							x			
Unruhe, Stress	x			x		x		x		
Vergesslichkeit				x	x	x	x			
Völlegefühl	x	x								
Wechseljahrsprobleme				x			x			
Zahnprobleme					x		xx			
Zwänge, Phobien				xx		x				

x = zusätzliche Rezeptur | xx = Grundrezeptur

**Altes Wissen, neu entdeckt**

Certified Product Made in Germany

---

info@ethno-health.com

---

**Ethno Health Group BV**

Office: + 31-858880297 / Fax: +31-858880297

Huiskensstraat 56 / 5916 PN Venlo / NL

www.ethno-health.com



# Ethno Health

Wir setzen auch bei der Auswahl unserer Printmedien  
auf eine umweltverträgliche Nachhaltigkeit.



**MIX**

**Papier aus verantwortungsvollen Quellen**

**FSC® C092654**

Die im Katalog enthaltenen Informationen wurden nach bestem Wissen und Gewissen zusammengestellt. Sie ersetzen jedoch keine Beratung durch einen ganzheitlich orientierten Arzt, Therapeut und/oder zertifizierten Ethno Health Coach. Die Einnahme unserer Mischungen und Präparate geschieht eigenverantwortlich; eine Haftung für gesundheitliche Schäden im Zusammenhang mit unseren Empfehlungen schließen wir grundsätzlich aus.