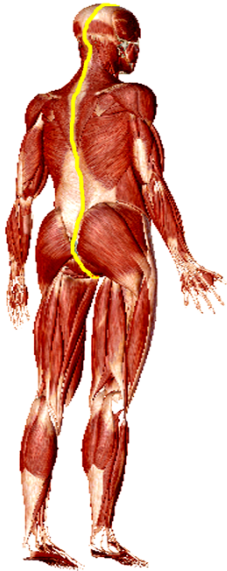




Shiatsu-Shin Tai: Lenkergefäß und Wirbelsäule

Mit Bewegung Raum schaffen und Lebenskraft zurückgewinnen



Entwickelt von Saul Goodman ist **Shin Tai** eine Evolution im Shiatsu und bedeutet „Quelle des Körpers“. Durch spezifische und präzise Techniken entsteht im Körper mehr Raum und Bewegung auf verschiedenen Ebenen - zellulär, organisch, in den Gelenken sowie in der Aura. Die **Lebenskraft** kann sich freier bewegen.

Durch individuelle Erfahrungen und Verhaltensmuster, die im Lauf des Lebens erlernt werden, kommt es zu Disharmonien, Energiestauungen und Blockierungen des energetischen Potenzials. Dies sind die Auslöser von Krankheiten im energetischen Verständnis dieser Körperarbeit.

Dieses Shin Tai-Modul zeigt wie das Lenkergefäß, welches als essentieller Teil des primären Informationssystems im Körper verstanden wird, über die Behandlung und Ausrichtung der Wirbelsäule in der Tiefe beeinflusst werden kann. Das Lenkergefäß unterstützt nicht nur die Regeneration und Selbstheilung, sondern steuert die Entwicklung der Meridiane, Chakren, Organe und der restlichen Physiologie.

Durch effiziente Wahrnehmungsschulung wird eingeschränkte Bewegung im Körper erkannt und in einem flexiblen Behandlungsablauf werden die individuelle Resonanz, sowie die ursprüngliche Beziehung von Raum im Körper zurückgewonnen. Der Fluss der Lebenskraft wird angeregt und somit agieren Körper und Geist mehr im JETZT.

Behandlungs-Werkzeug

- Allgemeine Befreiung des **Zentralkanals**
- Behandlung der Wirbelsäule und der **paravertebralen Muskulatur**
- Behandlung der **Rippengelenksverbindungen**
- Behandlung der Schulterblätter und der Schultergelenke
- Ausrichtung des **Iliosakralgelenks**
- **Passive Korrektur** der Halswirbel
- Aktivierung des **parasympathischen Nervensystems**

Theoretische Grundlagen

- Der Ursprung und die Hierarchie des **primären Informations-Systems**
- Die Heilkraft des parasympathischen Nervensystems
- Die **Verbindung** von LG und Wirbelsäule
- Die Beziehung zwischen **LG und dem parasympathischen Nervensystem**

Evaluations - Werkzeuge

- **Diagnose des Lenkergefäßes** an Hand der Bewegung
- Die drei Phasen der **Resonanz**
- Evaluation von **Wirbelausrichtung und Wirbelsäulen-Mobilität**
- Beinlängen – Messung



Dieses Modul findet 2019 in Bern statt

Am: 1./ 8./ 15./ 29. April. Jeweils 10.00 – 17.30 Uhr, mit 90 Minuten Mittagspause.

Ort:

Gesundheitspraxis Neuengass-Passage 2
3011 Bern

Die Praxis befindet sich im 5. Stock. Ein Lift ist vorhanden

Kosten:

CHF 720.00 neue StudentInnen / CHF 360.00 Wiederholungsgebühr.

24 Stunden Weiterbildung mit ausführlichem Skript. EMR und SGS anerkannt.

Anmeldung und weitere Informationen:

hermann@grobbauer.ch

www.grobbauer.ch