

ThinkStation P330

DIE LEISTUNG EINER
WORKSTATION
ZUM PREIS EINES
DESKTOP-COMPUTERS



Lenovo™

ThinkStation[®] P330 TOWER UND KLEINES GEHÄUSEFORMAT



DIE LEISTUNG EINER WORKSTATION ZUM PREIS EINES DESKTOP-COMPUTERS

Erfolgskritische Aufgaben erfordern ein zuverlässiges und leistungsstarkes System mit einem hervorragenden Preis-Leistungs-Verhältnis – all dies bietet die Lenovo ThinkStation[®] P330. Diese überarbeitete Workstation bietet die neuesten leistungsstarken Intel[®] Core[™] i und Xeon[®] Prozessoren, eine professionelle NVIDIA[®] Quadro RTX[™] Grafiklösung, VR Ready-Fähigkeiten, die aktuellsten Speichertechnologien, einschließlich integriertem M.2 und Intel[®] Optane[™] Hauptspeicher nun in einem um 30 % kleineren Design.

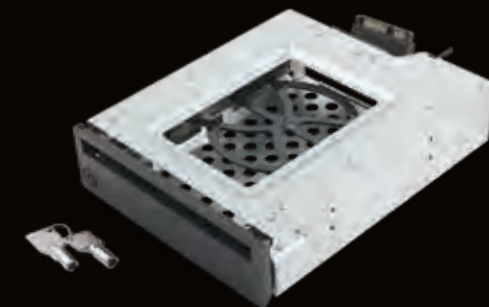
OPTIONEN UND ZUBEHÖR

Lenovo ThinkVision P27q ▶



◀ NVIDIA[®] Quadro P5000 /
NVIDIA[®] Quadro P4000

Speichergehäuse mit ▶
Zugang vorne



Lenovo™ ThinkStation® P330 TWR und SFF

LEISTUNG

Prozessor

Intel® Xeon® E-2100
Bis zu Intel® Core™ i7 der 9. Generation
mit vPro

Betriebssystem

Windows 10 Pro for Workstations¹
Windows 10 Pro²
Ubuntu Linux (vorinstalliert)
Redhat Linux (zertifiziert)

Grafikkarte

Bis zu NVIDIA® Quadro RTX™ 4000³
Intel®
NVIDIA® Quadro P5000
UHD-Grafikkarte

Arbeitsspeicher

Bis zu 64 GB 2.666 MHz, 4 DIMM-
Steckplätze
ECC/Non-ECC UDIMM DDR4

DIMM-Speicherkapazität

4/8/16 GB 2.666 MHz Non-ECC UDIMM
8/16 GB 2.666 MHz ECC UDIMM

Gesamtspeicher

TWR⁴
Max. M.2 = 3 (3 TB)
Max. 3,5" = 3 (12 TB)
Max. 2,5" = 4 (4 TB)
SFF⁴
Max. M.2 = 3 (3 TB)
Max. 3,5" = 1 (4 TB)
Max. 2,5" = 2 (2 TB)

Art der Speicherkapazität

3,5"-SATA, 7.200 U/min, bis zu 4 TB
2,5"-SATA-SSD, bis zu 1 TB
M.2 PCIe-SSD, bis zu 1 TB

Optane-Unterstützung

32 GB Intel® Optane™ Hauptspeicher

RAID

0, 1, 5⁵, 10⁵

Chipsatz

Intel® C246

Netzteil

TWR
250 W 92 % Effizienz
400 W 92 % Effizienz
SFF
210 W, 85 % Effizienz
260 W 92 % Effizienz

KONNEKTIVITÄT

Anschlüsse an der Vorderseite

(2) USB 3.1 Gen 1 (Typ A)*
(2) USB 3.1 Gen 2 (Typ A)**
(1) USB 3.1 Gen 1 (Typ C)*
(1) Mikrofon
(1) Headset
(1) 7-in-1-Kartenleser⁶
(1) Thunderbolt™ 3 (Typ-C)^{5, 6, 7}
(1) 1394 IEEE Firewire^{5, 6}
(1) eSATA^{5, 6}

Anschlüsse an der Rückseite

(2) USB 3.1 Gen 1 (Typ A)*
(2) USB 2.0 (Typ A)
(3) DisplayPort™⁸
(1) HDMI⁶
(1) PS/2
(1) Seriell
(1) Gigabit Ethernet
(1) Audio-Ausgang

WiFi⁶

Intel® 9560 2 x 2 vPro

Erweiterungssteckplätze⁵

1 x PCIe x16
1 x PCIe x4 (x16 mechanisch)
1 x PCIe x1

DESIGN

Abmessungen

TWR - 10,6 kg
(mm): H 376 x B 165 x T 328
(Zoll): H 14,8 x B 6,5 x T 12,9
SFF - 6 kg (mm): H 343,5 x
B 92,5 x T 305,6
(Zoll): H 13,5 x B 3,7 x T 12,0

SOFTWARE

Vorinstalliert für Windows 10
Cyberlink® PowerDVD⁹
Cyberlink® Power2Go¹⁰
Lenovo™ Vantage
Microsoft® Office 2016 (Testversion)
Microsoft® LinkedIn

ISV-ZERTIFIZIERUNGEN

3DEXperience® (CATIA®), Alias®,
AutoCAD®, Barco®, Creo®
HyperWorks®, Inventor®
McKesson®, Microstation®
NX®, Revit®, Solid Edge®,
SolidWorks®, Teamcenter®
Tecnomatix®, Vectorworks®

UMWELTZERTIFIZIERUNGEN

ENERGY STAR® 7.0
EPEAT™ GOLD
GREENGUARD™
80 PLUS® Platinum – Netzteil 400 W,
250 W, 260 W
80 PLUS® Bronze – Netzteil 210 W

OPTIONEN UND ZUBEHÖR

ThinkVision® P27q Bildschirm
NVIDIA® Quadro® P4000
Speichergehäuse mit Zugang vorne

Eine vollständige Liste mit den Optionen und Zubehör
finden Sie unter <http://accsmartfind.lenovo.com>.

- 1 Nur Intel® Xeon® Prozessoren
- 2 Nur Intel® Core® i Prozessoren
- 3 Nur für Tower mit 400 W-Netzteil verfügbar
- 4 Jede Speicherkombination bis zur maximalen
Laufwerksanzahl
- 5 Nur Tower
- 6 Optional
- 7 Via Flex-Modul
- 8 Standardmäßig 2 Display-Anschlüsse, 3. Anschluss
ist optional
- 9 Nur bei Modellen mit DVD/DVD RW
- 10 Nur bei Modellen mit DVD/DVD RW

EMPFOHLENE SERVICES

Premier Support

Sie erhalten erweiterten Support mit direktem Zugang
zu speziell geschulten Technikern, die mit ihrem
Fachwissen Probleme schnellstmöglich diagnostizieren
und lösen.^{1, 2}

Garantierweiterungen und -verlängerungen

Garantierweiterungen sorgen für höhere Verfügbarkeit
und Produktivität durch einen praktischen und
schnellen Reparaturservice am Kundenstandort.
Garantieerweiterungen erweitern die Laufzeit der
Basisgarantie auf dem bestehenden Servicelevel
und bieten so länger Schutz vor unvorhergesehenen
Reparatur- oder Austauschkosten.¹

Einbehalten der Festplatte (Keep Your Drive, KYD)

Bei einem Defekt können Sie die Festplatte behalten
und haben damit die Gewissheit, dass Ihre wertvollen
Daten sicher sind.^{1, 2}

1 Bis zu 5 Jahre Gesamtlaufzeit

2 Möglicherweise nicht in allen Regionen verfügbar



Mit Intel® Xeon™ Prozessoren.
Intel Inside®. Außergewöhnliche
Performance für unterwegs.

© 2019 Lenovo. Alle Rechte vorbehalten. Diese Produkte sind verfügbar, solange der
Vorrat reicht. Die angegebenen Preise können ohne Ankündigung geändert werden. Bei
Fragen zum Preis wenden Sie sich bitte an Ihren Lenovo Kundenmanager. Lenovo ist für
fehlerhafte Abbildungen oder Druckfehler nicht verantwortlich. Garantie: Ein Exemplar
der Garantiebedingungen können Sie schriftlich unter folgender Adresse anfordern:
Informationen zur Garantie, 500 Park Offices Drive, RTP, NC 27709, Attn: Dept. ZPYA/B600.
Lenovo übernimmt keinerlei Verantwortung oder Garantie für Produkte oder Services von
Drittherstellern. Marken: Lenovo, das Lenovo Logo, Rescue & Recovery, ThinkPad, ThinkCentre,
ThinkStation, ThinkVantage und ThinkVision sind Marken oder eingetragene Marken von
Lenovo. Microsoft, Windows und Vista sind eingetragene Marken der Microsoft Corporation.
Intel, das Intel Logo, Intel Inside, Intel Core und Core Inside sind Marken der Intel Corporation
in den USA und anderen Ländern. Marken und Dienstleistungsmarken anderer Unternehmen
werden anerkannt.

* Die tatsächliche Übertragungsgeschwindigkeit von USB 3.1 Gen 1 kann variieren und,
abhängig von vielen Faktoren wie Rechenkapazität von Host- und Peripheriegeräten,
Dateiattributen und anderen Faktoren in Bezug auf die Systemkonfiguration und Ihre
Betriebsumgebung, unterhalb einer Geschwindigkeit von 5 Gbit/s liegen.

** Die tatsächliche Übertragungsgeschwindigkeit von USB 3.1 Gen 2 kann variieren und,
abhängig von vielen Faktoren wie Rechenkapazität von Host- und Peripheriegeräten,
Dateiattributen und anderen Faktoren in Bezug auf die Systemkonfiguration und Ihre
Betriebsumgebung, unterhalb einer Geschwindigkeit von 10 Gbit/s liegen.