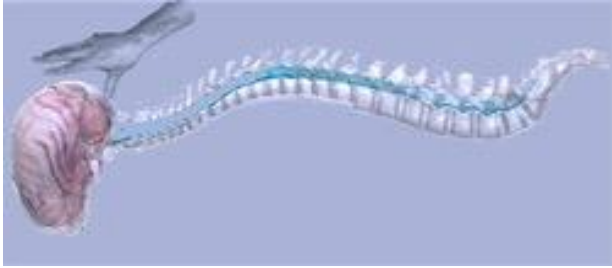


Öffnung des Zentralkanals – das Tor zum JETZT



Die Arbeit am Zentralkanal ist eine fortgeschrittene Technik für das Lenkergefäß. Spezifische Stressmuster manifestieren sich im Lenkergefäß innerhalb der tiefen Faszie der Meningen (Hirnhäute).

In diesem SHIN TAI – Kurs wird der theoretische Hintergrund und das Verständnis zur Entstehung 6 spezifischer Stressmuster vermittelt, die sich über die (Lebens-)Zeit im Körper verinnerlicht haben. Lebenskraft wird so im Körper gefangen gehalten und steht dem/der Klientin nicht mehr aktiv zur Verfügung. Der/Die KörperarbeiterIn lernt durch praktische Veranschaulichung und Übung die einzelnen spezifischen Stressmuster zu erkennen, zu evaluieren und anschließend, mittels präzisen Kontakttechniken, zu lösen.

Indem tiefliegender Stress aufgelöst wird, kann Lebenskraft für die gegenwärtigen Bedürfnisse von Körper und Geist zurückgewonnen und in Bewegung gebracht werden. Diese Art der Befreiung der Meningen unterstützt den Empfänger bei der Verbesserung einer Vielzahl von körperlichen Beschwerden und verhilft sowohl Geber wie auch Empfänger zu einer größeren emotionalen, mentalen und spirituellen Flexibilität.

Kursinhalte

Techniken

- Evaluation & Behandlung von 6 spezifischen Stressmustern mittels sanfter Kontakttechniken
- Beinlängtenkorrektur
- Wiederherstellung der „3 Phasen der Resonanz“
- Mehr Bewegungsspielraum für Atlas und Axis
- Die therapeutische Anwendung propriozeptiver Vorschläge
- Der Aufbau eines zuverlässigen linearen Behandlungsablaufes

Theorie

- Die 3 Resonanz-Phasen der Lebenskraft
- Wie Energie/Lebenskraft durch Stress verlustig geht
- WIM Weniger ist mehr! Die Theorie zum „kritischen Punkt der Anspannung, oder wie wir das bestmögliche Ergebnis, mit dem geringsten Aufwand erreichen können.

Evaluations-Werkzeuge

- Die Wahrnehmung von Radiation (Abstrahlung)
- Das Ertasten des kritischen Punktes
- Die 3 Phasen der Resonanz

Dieser Kurs eignet sich für Menschen mit grundlegender bis fortgeschrittener Erfahrung in Körperarbeit jeglicher Art und entspricht den Anforderungen der Fortbildungsrichtlinien des EMR.

Information

Datum: 07.- 09. März Teil I und 28.-30. März Teil II 2025
(9.30 -17.00 Uhr, inkl. 1.5h Mittagspause)

Kosten: CHF 1200.—
CHF 600.— für Wiederholende
Zusätzlich detailliertes Skript ca. CHF 20.— (wird bar im Kurs bezahlt)

36 Stunden Weiterbildung (entspricht den Anforderungen der Fortbildungsrichtlinien der **SGS** und **EMR**)

Anmeldeschluss: 31.1.2025

Kursort: Bern

Kursleitung/Anmeldung: Hermann Grobbauer;
hermann@grobbauer.ch, 078 723 60 01, www.grobbauer.ch

ALLGEMEINE GESCHÄFTSBEDINGUNGEN (AGB) KURSANGEBOTE

- 1. Anmeldung** Eine Anmeldung setzt die Zulassungsbedingungen voraus und ist verbindlich. Mit der Anmeldung anerkennen die Teilnehmenden die allgemeinen Geschäftsbedingungen.
- 2. Anmeldeschluss** Anmeldeschluss ist jeweils 1 Monat vor Kursbeginn. Spätere Anmeldungen können berücksichtigt werden, sofern noch Plätze frei sind.
- 3. Anmeldebestätigung** Der Eingang Ihrer Anmeldung wird provisorisch online bestätigt. 3 Wochen vor Kursbeginn erhalten Sie die definitive Anmeldebestätigung sowie die Rechnung und eine Wegbeschreibung.
- 4. Kurskosten** Die Kurskosten sind spätestens 10 Tage vor Kursbeginn zu begleichen.
- 5. Kursabsagen** Bei ungenügender Teilnehmerzahl wird der Kurs nicht durchgeführt. Die Absage erfolgt schriftlich bis 3 Wochen vor Kursbeginn. Wir erstatten die Kurskosten nur, wenn das Angebot annulliert werden muss. Es können keine Schadenersatzansprüche geltend gemacht werden, die aus einer Absage entstehen können.
- 6. Abmeldung** Allfällige Abmeldungen auch bei Krankheit oder Unfall sind schriftlich einzureichen. Es gelten folgende Regelungen:
 - Abmeldungen für einen ganzen Kurs sind bis 14Tage vor Kursbeginn kostenlos, danach wird das ganze Kursgeld fällig, ausser es kann eine Ersatzperson gestellt werden.
 - Versäumte Lektionen/Module berechtigen zu keiner Preisreduktion, auch im Krankheitsfall nicht.
- 7. Versicherung**

Der Abschluss einer Unfallversicherung und einer Annullationskosten-Versicherung ist Sache der Kursteilnehmenden.
- 8. Kursbestätigung**

Nach Abschluss des Moduls, erhalten die Teilnehmenden eine schriftliche Kursbestätigung. Werden die Kurskosten nicht bezahlt, stellen wir keine Bestätigung aus.

Bern, 1.7.2023, Hermann Grobbauer, Dozent HPSL und Komplementär Therapeut
mit eidg. Diplom Methode Shiatsu

Verbindliche Anmeldung

Shiatsu Shin Tai: Öffnung des Zentralkanal 2025

Name, Vorname:

Strasse, Nr.:

PLZ, Ort:

Telefon:

E-Mail:

Ort, Datum:

Unterschrift: