

## Hirsbrunners Glacier WELLNESS

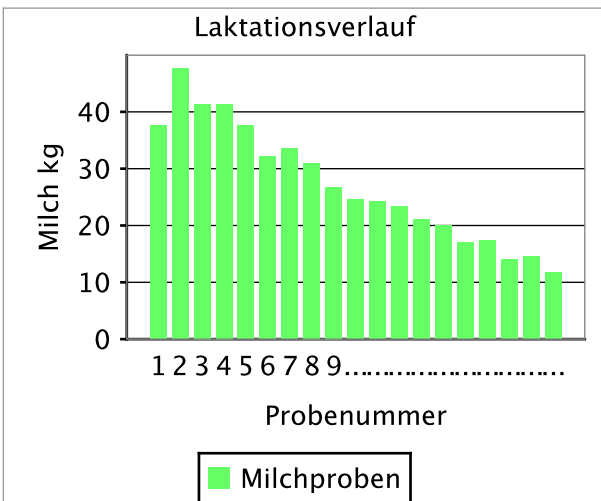
CH 120.0448.2744.8 ♀

Geb.Datum	28.08.2005	Abz.	F0	K-Kasein	Rassecode	RH
Blutanteile	HO 91%	SI 8%	MO 1%			
Eigentümer	3262022 GG Hirsbrunner Paul + Simon, Tannschachen, 3436 Zollbrück					
Züchter	Paul Hirsbrunner, Tannschachen, 3436 Zollbrück					
V	GLACIER-ET CA 10667797.6		M	WANDA CH 713.2621.2469.9		

CH RH13													Melkbarkeit			
Datum	B% Milch	Milch kg	Fett kg	Fett %	Eiw. kg	Eiw. %	B% Pers.	Pers.	B% ZZ	ZZ	GZW	ILM	Datum	IV%	DMG	NG kg
12.08.2013	67	+558	+0	-0.28	+18	+0.00	75	91	65	106	128	107	18.03.2008	40	2.31	0.0
													Triple aAa			

Standardlaktation											Gesamtlaktation						Code		
Kalbedatum	Kalbealter	Abschl.	Tage	Milch kg	Fett %	Fett kg	Eiw. %	Eiw. kg	Z/R	Pers.	Tage	Milch kg	Fett %	Fett kg	Eiw. %	Eiw. kg	PM	MM	Lak
01.10.2007	2.02	1	288	6633	4.14	274	3.47	230	0 / 3	87	288	6633	4.14	274	3.47	230	A4		
22.08.2008	3.00	2	305	8725	3.96	345	3.43	299	0 / 3	94	344	9352	4.00	374	3.48	325	A4		
05.11.2009	4.03	3	305	10125	3.70	375	3.39	343	0 / 3	82	316	10268	3.71	381	3.40	349	A4		
01.11.2010	5.02	4	305	11085	3.84	426	3.43	380	0 / 3	87	641	17363	4.20	729	3.69	640	A4		
Durchschnitt 4 Laktationen				9142	3.88	355	3.42	313		88	397	10904	4.03	440	3.54	386			
Kursiv dargestellte Laktationsdaten sind geschätzte 305-Tage Leistungen											Lebensleistung								
1: beeinträchtigt (AN), 2: Frühgeburt, 3: Unterbruch, 4: Spülung ET											1589	43616	4.03	1758	3.54	1544			

Probedatum	Nr.	Milch kg Probe	Milch kg Tag	Fett %	Eiw. %	ZZ 1000/ml	HS mg/dl	PM	MM	Exterieur											
										Datum	Lak	Meth.	Typ	Becken	Fundament	Euter	Zitzen	Total			
09.11.2010	1	37.6	37.6	3.93	3.68	12	21	A4													
14.12.2010	2	47.6	47.6	3.50	3.01	3	18	A4													
19.01.2011	3	41.4	41.4	3.59	3.32	4	25	A4													
22.02.2011	4	41.4	41.4	3.97	3.26	12	12	A4													
29.03.2011	5	37.6	37.6	3.84	3.63	39	20	A4													
30.04.2011	6	32.2	32.2	4.03	3.52	46	26	A4													
04.06.2011	7	33.6	33.6	3.93	3.54	18	27	A4													
06.07.2011	8	31.0	31.0	3.87	3.54	26	27	A4													
09.08.2011	9	26.8	26.8	4.16	3.66	41	29	A4													
13.09.2011	10	24.6	24.6	4.30	3.67	42	35	A4													
18.10.2011	11	24.2	24.2	4.56	3.86	50	23	A4													
22.11.2011	12	23.4	23.4	4.47	4.07	65	24	A4													
23.12.2011	13	21.0	21.0	4.78	4.26	77	17	A4													
26.01.2012	14	20.0	20.0	4.85	4.36	158	23	A4													
29.02.2012	15	17.0	17.0	5.09	4.37	151	14	A4													
03.04.2012	16	17.4	17.4	4.92	4.23	206	17	A4													
08.05.2012	17	14.0	14.0	4.95	4.28	228	26	A4													
12.06.2012	18	14.6	14.6	4.56	4.09	261	35	A4													
17.07.2012	19	11.7	11.7	6.77	4.49	900	20	A4													
										Lineare Beschreibung und Einstufung (LBE)		3. Lak		Klasse EX							
Merkmal										LBE		RH13									
Datum										10.03.2010		12.08.2013									
Widerristhöhe										156											
Kreuzbeinhöhe										153											
Brustumfang										208		wenig		viel							
Beckenlänge										57											
Brustbreite										6		schmal		breit							
Flankentiefe										6		wenig		tief							
Beckenneigung										3		ansteig.		abfallend							
Beckenbreite										4		schmal		breit							
Bemuskelung										4		wenig		viel							
Ausdruck										9		kein		viel							
Sprunggelenksw.										5		gerade		stark							
Sprunggelenkausp.										8		voll		trocken							
Fesseln										5		weich		steil							
Trachtenhöhe										6		wenig		viel							
Stellung hinten										7		kuhhässig		korrekt							
Voreuter										6		wenig		viel							
Aufhängung vorn										6		lose		fest							
Nacheuter										7		wenig		viel							
Aufhängung hinten										7		tief		hoch							
Zentralband										7		kein		stark							
Eutertiefe										7		tief		hoch							
Drüsigkeit										8		schwer		drüsig							
Zitzenform										5		fein		grob							
Zitzenlänge vorn										6		kurz		lang							
Zitzenvert. vorne										7		weit		eng							
Zitzenstellung										6		n. aussen		n.innen							



Geb.Datum	28.08.2005	Abz.	F0	K-Kasein		Rassecode	RH
Blutanteile	HO 91%	SI 8%	MO 1%				
Eigentümer	3262022	GG Hirsbrunner Paul + Simon, Tannschachen, 3436 Zollbrück					
Züchter		Paul Hirsbrunner, Tannschachen, 3436 Zollbrück					
V	GLACIER-ET CA 10667797.6			M	WANDA CH 713.2621.2469.9		

**Letzte Besamungen / ET (max 2)**

07.07.2012	1	JOYBOY	CA 10700348.4
16.01.2012	2	WINETOU	CH 120.0795.2842.6
Bes.Codes			
1: besamt 2: belegt 5: Ebryotransfer 9: Stier nicht ausgewiesen			
<b>Letzte Besamungen / ET (max 2)</b>			