

Pollux 300 marine hr

Der Leistungsstrahler mit erhöhter Schutzart für Aussenbeleuchtung und grosse Lichtintensitäten

Mit der robusten und leistungsstarken Pollux 300 marine hr Leuchte können mehr als 60 % Energie eingespart werden. Die Leuchte ist so ausgelegt, dass eine sehr hohe System-Effizienz von 150 lm/W erreicht wird. Eine optimale Balance von qualitativ hochstehenden LEDs und dem Aluminium-Gehäuse erlaubt einen hohen Lumenoutput bei gleichzeitig sehr langer Lebenserwartung. Dadurch wird eine Wirtschaftlichkeit erreicht, die Vergleichbares sucht,

Anwendungen

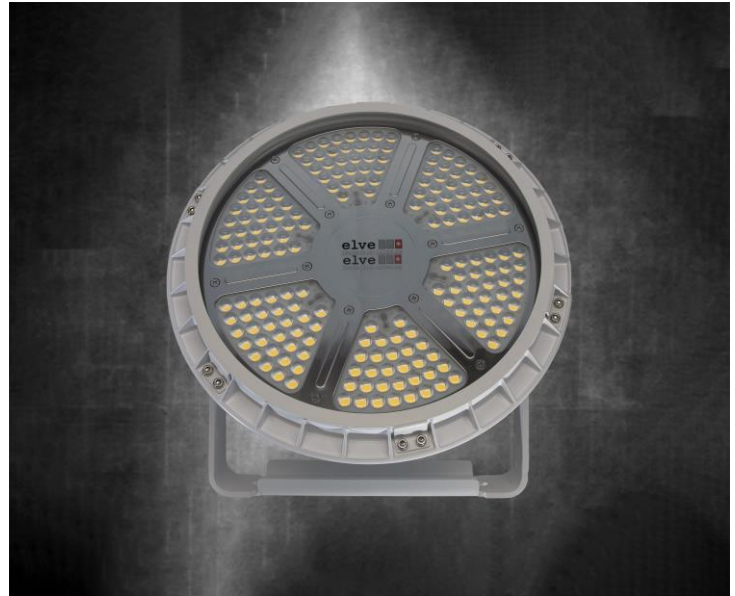
Industrie- und Lagerhallen, Messe- und Verkaufshallen, Kühlhäuser, Fassadenbeleuchtung, Aussenplatzbeleuchtungen

Eigenschaften

- Sehr stabiles Alu-Druckguss Gehäuse
- Grosse Widerstandsfähigkeit durch witterungsresistente Schutzbeschichtung (prc)
- Präzise Linsentechnik für 15°, 30°, 60° und 100° Abstrahlwinkel
- Hochwertige Komponenten (LEDs, Gehäuse, Netzteil)
- Hervorragendes Thermomanagement und lange Lebenserwartung

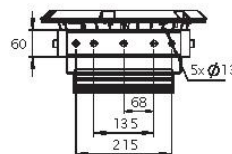
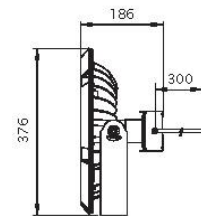
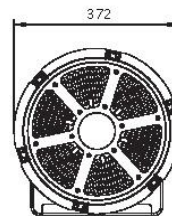
Optionen

- Dimmbar (DALI, 1-10V, just)
- Abstrahlwinkel 15° / 30° / 60°/ 100°
- Spezial Halterung (Wand-, Mastenmontage)
- Spezialausführung für sehr raue Einsatzgebiete



Dimensionen

Weight : 11.5 Kg



Beam Angle 15°

	M	(5000K, C8)
	3	17732 LUX
	6	4433 LUX
	9	1970 LUX

Beam Angle 30°

	M	(5000K, C8)
	3	6433 LUX
	6	1608 LUX
	9	715 LUX

Beam Angle 60°

	M	(5000K, C8)
	3	3332 LUX
	6	833 LUX
	9	370 LUX

Beam Angle 100°

	M	(5000K, C8)
	3	1241 LUX
	6	310 LUX
	9	138 LUX

Technische Daten

Länge/Durchmesser	Ø 372 mm
Abmessungen (B*H)	186mm
Lichtstrom	40'000lm
Leistung	300W
Spannung	90 - 305 V ac
Frequenz	50/60 Hz
Leistungsfaktor	>0.95
Treiber	Meanwell
Farbtemperatur	5000K (4000K / 3000K / 6500K auf Anfrage)
Colour Rendering Index (CRI)	> 80
Abstrahlcharakteristik	Symmetrisch 15° / 30° / 60° / 100°
Steuerung	on/off, DALI (Option), adjust

Material

Gewicht	11.5 kg
Material der Abdeckung	PC
Material	Aluminiumdruckguss & INOX
Farbe	Weiss

Umweltbedingungen

Einsatzgebiet	outdoor
Umgebungstemperatur	-30 °C bis +50 °C
Installationshöhe	6 - 20 m
Schlagfestigkeit	IK10
Schutzart	IP65
Spezielles	witterungsresistente Schutzbeschichtung (prc)

Nachhaltigkeit

Garantie	5 Jahre
Erwartete Lebensdauer	> 60'000 h (L70)
Reparierbar	ja (Mechanik, Netzteil)
Energieeffizienzklasse	A++ (energy saving)
Zertifizierungen	ENEC (Netzteil), CE, SELV

