

KOMFORTSCHRITT.

6150 CVT ■ 6165 CVT ■ 6175 CVT
6185 CVT ■ 6200 CVT ■ 6220 CVT ■ 6240 CVT



STEYR
TRAKTOREN

Worauf du dich verlassen kannst.

DAS BESTE PFERD IM STALL.

Egal, ob im Ackerbau, Grünland, Transport oder Industrie: Dank des stufenlosen Getriebes und zahlreicher technischer Innovationen, besticht die neue Generation unserer CVT Traktoren mit noch mehr Arbeits- und Bedienungskomfort, höherer Wirtschaftlichkeit und besserer Leistungsfähigkeit.

Insgesamt sieben Modelle mit einem Leistungsspektrum von 150 bis 270 PS stehen zur Auswahl.

Die herausragende Getriebekonstruktion sorgt für exzellente Performance und gibt der Serie ihren Namen: CVT steht für Continuously Variable Transmission und beschreibt ein Getriebe mit einer stufenlos einstellbaren Übersetzung. Das ECOTECH Motorenkonzept, das dank des umweltfreundlichen Hi-eSCR Systems des 6,7 Liter Turbodiesels mit Ladeluftkühlung und Common-Rail-Einspritzung die EU-Abgasnorm Stufe IV erfüllt, garantiert nachhaltige Wirtschaftlichkeit.



DER CVT GIBT ALLES.



Niedriger Geräuschpegel von 69 dB(A) für ein stressfreies Arbeiten und Telefonieren.

LED

Bis zu 16 LED-Arbeitsscheinwerfer für perfekte 360° Ausleuchtung.



Ergonomische Bedienung durch die Multicontroller-Armlehne.



Kabinen- und Vorderachs-federung für mehr Komfort.

IIIIS-TRONIC

S-TRONIC zur automatischen Steuerung der Fahrstrategie.

IIIIECOTECH
MEHR LEISTUNG, WENIGER DIESEL.

ECOTECH für mehr Leistung und weniger Dieselverbrauch.



PowerPlus für bis zu 45 PS mehr Leistung.

CVT

Stufenloses Getriebe mit höchstem mechanischen Wirkungsgrad.



50 km/h schon bei Kraftstoff sparenden 1.550 U/min.



Aktive Stillstandsregelung zum Halten am Berg ohne Bremse.



Vorgewende-Management Easy-Tronic II zur Automatisierung von Arbeitsabläufen zeit- und wegabhängig.



Bis zu 4 Zapfwellengeschwindigkeiten mit Powermodus oder Treibstoff sparenden Eco-Modus-Umdrehungen.



Maximale Hubkraft hinten bis zu 10.463 kg und vorne 3.785 kg.



Intelligentes Antiblockiersystem mit vielen Zusatzfunktionen.



4-Rad-Bremse mit Opti-Stop.



Reifen- und Räderkombinationen für jede Einsatzart.



CVT unterstützt ISOBUS II und neueste ISOBUS III Technologie.

IIIIS-TECH

S-TECH Präzisionslandtechnik – immer eine Spur voraus.

SO ENTSPANNT KANN HARTE ARBEIT SEIN.

Mit der CVT Kabine hast du einen Arbeitsplatz, auf den du dich in jeder Situation verlassen kannst: Ein niedriger Geräuschpegel von nur 69 dB(A), ergonomische Sitz- und Lenkeinstellungen, eine fein regelbare Klimaanlage sowie das ausgeklügelte Federungssystem sorgen für maximalen Komfort.

VOLLE ARBEITSKRAFT VORAUSS. In der Komfortkabine mit getönten Scheiben, Sonnenrollo an der Frontscheibe und der fein regelbaren Klimaanlage, behältst du immer einen kühlen Kopf. Ein großer Filter im Lüftungssystem sorgt dabei für saubere Luft in der Kabine. Die bequem höhen- und neigungsverstellbare Lenksäule sowie die verstellbare Multicontroller-Armlehne kann optimal an den Fahrer angepasst werden. Der „Dual-Motion“-Sitz mit dynamischem Dämpfungssystem, schwenkbarer Nackenstütze und Aktivkohle-Einlagen zur Feuchtig-

keitsregulierung bietet optimalen Komfort. Auf dem bequemen, gepolsterten Beifahrersitz haben auch groß gewachsene Personen viel Platz.

PERFEKTES ARBEITSKLIMA. Die Deluxe-Kabine bietet noch mehr Komfort. Klimaautomatik, ein zusätzliches Sonnenrollo für die Heckscheibe, sowie die elektrisch verstellbare Multicontroller-Armlehne, ein Lederlenkrad und ein Kabinenbodenteppich sorgen für eine angenehme Arbeitsumgebung, in der man sich auf Anrieb wohl fühlt.

AKTIV-FEDERUNG. Der hochwertige „Maximo-Evolution“-Fahrersitz mit Lederbezug für Fahrer- und Beifahrersitz, Sitzheizung und kühlender Ventilation, sowie Aktiv-Federung mit automatischer Justierung, stellt sich ideal auf deine Bedürfnisse ein. Dazu passend gibt es den Leder-Beifahrersitz in der Aktiv-Luxury-Kabine.



NIMM PLATZ IN DER FIRST CLASS:

- Niedriger Geräuschpegel von 69 dB(A)
- Großzügige Komfortkabine mit 5-stufig einstellbarer Kabinenfederung
- 2 Fahrersitze stehen zur Wahl
- Getönte Scheiben
- Sonnenrollos an Front- und Heckscheibe
- Klimaanlage, auf Wunsch Klimaautomatik
- HiFi-Stereoanlage mit Bluetooth-Freisprecheinrichtung





Breitere Anhängeschlitten

Der Anhängeschlitten für die eingesetzte Anhängerkupplung ist jetzt breiter und erleichtert dadurch das Kuppeln der Gelenkwelle an den Zapfwellenstummel. Die neue Modulbauweise ermöglicht außerdem die einfache Nachrüstung einer K80 Kugelkopfkupplung.



Automatikzugmaul

Ist individuell in der Höhe verstellbar und das Öffnen der Anhängerkupplung erfolgt mittels Fernbedienung von der Kabine.



Kugelkopfkupplung

Ideal für schweren Anhängerbetrieb eignet sich die Kugelkopfkupplung K80. Diese ist einschiebbar, höhenverstellbar und kann entfernt werden, um den Zugang zur Zapfwelle zu erleichtern. Die K80 kann eine theoretische Stützlast von max. 4 Tonnen übernehmen und somit das Maximum an Traglast der Räder und Hinterachse ausnutzen.



ANTRIEBSSTARK UND SICHER:

- Automatisches Allrad- und Differentialsperrenmanagement
- Vorderachsfederung
- Allrad und 4-Rad Bremse für noch mehr Bremskraft
- Elektronische Parkbremse sichert den Traktor automatisch beim Verlassen des Fahrersitzes
- ABS für 6185 bis 6240 CVT
- Zusatzfunktionen ABS-Lenkbremse und automatische ABS-Lenkbremse
- Verschiedenste Anhängervorrichtungen für unterschiedliche Transportarbeiten
- Reifen- und Felgenkombinationen für jeden Einsatz



DU WIRST NICHTS ANDERES MEHR FAHREN WOLLEN.

CVT: Die moderne Art, Traktor zu fahren. Alle Modelle sind mit nassen Dualscheibenbremsen (4 Scheibenbremsen an der Hinterachse) ausgestattet. Speziell im Schwertransport bieten die verschleißfesteren HD-Bremsscheiben eine höhere Lebensdauer. Das perfekte Zusammenspiel aller Komponenten sorgt für ein einzigartiges Fahrerlebnis einer neuen Generation.

ÜBERRAGENDE WENDIGKEIT. Durch die schlanke Konstruktion des vorderen Rahmens und des zentralen Antriebsstranges, beträgt der Lenkeinschlag 55° und der Wenderadius nur 5,45 Meter (6150 bis 6175 CVT) bzw. 6,1 Meter (6185 bis 6240 CVT).

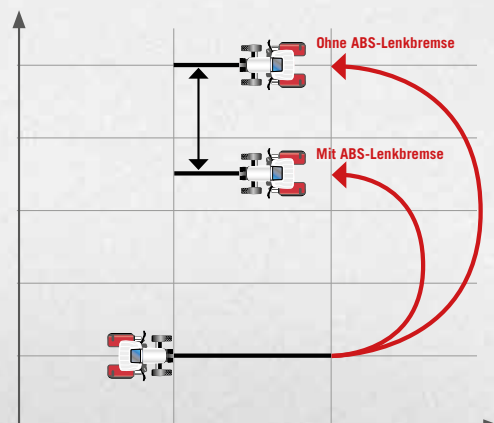
EXZELLENTES FAHRVERHALTEN. Die aktive Vorderachsfederung der CVT Modelle 6185 bis 6240 reagiert mit Hilfe des Beschleunigungssensors - abhängig von Parametern wie Hubwerksstellung, Bremsverhalten und Beschleunigung - immer optimal.

BREMSEN MIT SYSTEM. Hochsensible Sensoren überprüfen die Raddrehzahlen. Das ABS-System steuert die Bremsvorgänge so, dass die Räder nicht blockieren und somit die direkte Übertragung der Brems- und Seitenführungskräfte auf die Fahrbahn erhalten bleibt - und damit auch die volle Lenkbarkeit.



KEIN BLOCKIEREN. Die Zusatzfunktion „ABS-Lenkbremse“ verhindert bei der Einzelradbremse (Lenkbremse) das Blockieren der inneren Räder bei Kurvenfahrt. Die Bremskraft des Kurven-inneren Rades kann individuell am S-TECH Monitor eingestellt werden.

NOCH WENDIGER. Die automatische ABS-Lenkbremse aktiviert selbsttätig die Lenkbremse beim Einlenken des Lenkrades und sorgt so automatisch für eine signifikante Verringerung des Wenderadius. Die Bremskraft des Kurven-inneren Rades kann individuell am S-TECH Monitor eingestellt werden.



ENTSPANNT UND PRODUKTIV.

Vorgewendemanagement EASY-TRONIC II:

- Automatisierung von Arbeitssequenzen von Heck- und Frontarbeitsgeräten am Vorgewende und viele andere Anwendungsgebiete
- Aufzeichnung und Programmierung im Betrieb oder bei Stillstand
- Zeit-, weg- sowie auslöserabhängige Programmierung möglich
- Abruf von Sequenzen per Multicontroller, S-TECH 700 Monitor oder am ICP
- einfache nachträgliche Anpassung der Sequenzen

ISOBUS Klasse II:

- ermöglicht neben der Anzeige der Arbeitsgeräteeinstellungen (Klasse I) die Bedienung und Steuerung dieser Arbeitsgeräte durch den werksseitigen S-TECH 700 Touchscreenmonitor
- ein zusätzliches Bedienelement ist nicht länger notwendig bei ISOBUS Klasse II fähigen Geräten



ISOBUS Klasse III lässt das angebaute Arbeitsgerät den Traktor steuern:

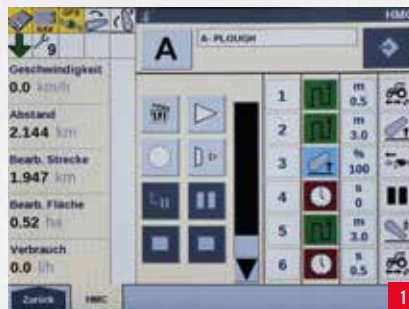
- Hubwerk Heben/Senken
- Zapfwelle Start/Stop/Drehzahl
- Steuerbefehle für hydraulische Zusatzsteuergeräte
- Traktorgeschwindigkeit für optimale Auslastung

AUTOMATISIERUNG IN PERFEKTION.

Das neu entwickelte Vorgewendemanagement-System Easy-Tronic II sorgt für vollautomatisierte Arbeitsabläufe beim Wenden am Feld und in vielen anderen Einsatzgebieten. Das ISOBUS-System der Klasse III hebt den Austausch von Betriebs- und Steuerungsdaten zwischen Traktor und Gerät auf ein neues Niveau. Es erweitert die Möglichkeiten und damit die Produktivität sowie die Rentabilität ganz erheblich, indem es die Steuerung des Traktorbetriebs durch das Gerät erlaubt.

FAHRENTLASTUNG. Das Vorgewendemanagement-System Easy-Tronic II ist darauf ausgelegt, den Fahrer beim Wenden am Vorgewende bestmöglich zu entlasten. Jeder Arbeitsschritt kann entweder nach Zeit oder zurückgelegter Strecke programmiert werden. Zudem können bestimmte Auslöser für diverse andere automatisierte Funktionen gesetzt werden, wie z.B. Absenken der Motordrehzahl nach Ausheben des Arbeitsgeräts. Eine Vorgewendesequenz kann entweder während der Fahrt aufgenommen oder am Stand programmiert werden. Die Wiedergabe der Vorgewende-Sequenz kann automatisch oder manuell ablaufen und kann durch den Multicontroller, am S-TECH 700 Monitor oder am ICP abgerufen werden.

TRAKTOR VOM ANBAUGERÄT GESTEUERT. Im Gegensatz zum ISOBUS der Klasse I und II, bei dem der S-TECH 700 Monitor Einstellungen des Arbeitsgerätes anzeigt und das Arbeitsgerät durch den Monitor gesteuert werden kann, wird durch ISOBUS Klasse III ermöglicht, das Arbeitsgerät den Traktor steuern zu lassen. Damit werden Traktorfunktionen bedient, wie etwa das Hubwerk selbständig positioniert, die Zapfwelle ein- und ausgeschaltet, die Steuergeräte betätigt und die Fahrgeschwindigkeit an die Bedingungen angepasst. Das Ergebnis ist ein optimaler Wirkungsgrad des Anbaugerätes und Traktors und vor allem eine Entlastung und Unterstützung des Fahrers.



1 Vorgewendemanagement Easy-Tronic II

2 ISOBUS Klasse III Kompatibilität

MEHR LEISTUNG, WENIGER VERBRAUCH.

Die elektronisch gesteuerten Dieselmotoren schaffen selbst bei niedriger Drehzahl mühelos jeden Kraftakt. Die CVT Baureihe deckt heute einen Nennleistungsbereich von 150 bis 240 PS ab, wobei im Hauptarbeitsbereich des Motors von 1.500-1.900 U/min durch PowerPlus ein Mehr an Überleistung von bis zu 20 PS immer zur Verfügung steht.

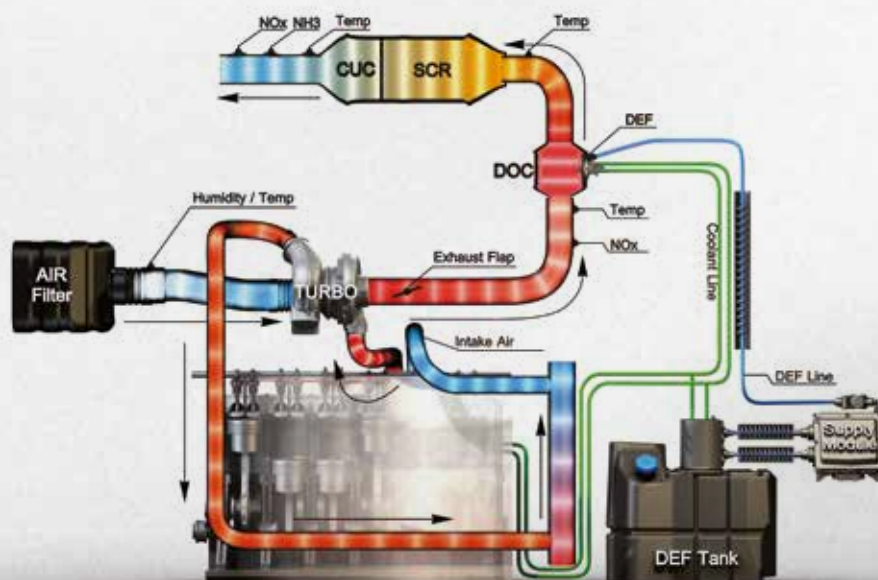
ECOTECH
MEHR LEISTUNG, WENIGER DIESEL.

MOTOREN-TECHNOLOGIE DER SPITZENKLASSE.

Intelligenter kann man Kraft nicht umsetzen. Dank ECOTECH gehören die Motoren der CVT Modelle zu den Klassenbesten. Hier bilden Wirtschaftlichkeit, Produktivität, Umweltfreundlichkeit und modernstes Energiemanagement eine perfekte Symbiose. Durch das einzigartige Hi-eSCR Abgasnachbehandlungssystem wird der Kraftstoffverbrauch optimiert und die Leistung sowie das Ansprechverhalten des Motors verbessert. Ein optimaler Einspritzzeitpunkt ohne Abgasrückführung belastet weder den Motor noch das Kühlsystem. Dadurch werden konkurrenzlose Wartungsintervalle von 600 Stunden möglich. Das System benötigt auch keinen Partikelfilter, wodurch weitere Wartungskosten gespart werden.

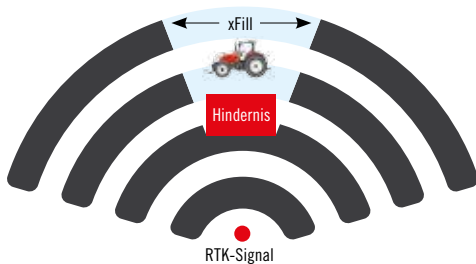
MIT POWERPLUS IMMER GENÜGENDE RESERVEN. Das Motorleistungsmanagement PowerPlus stellt bei Transport-, Zapfwellen- sowie Hydraulikarbeiten zusätzliche Boostleistung bereit. Bei aktivem PowerPlus stehen dann bis zu 45 PS mehr Motorleistung zur Verfügung. PowerPlus steht nun auch bei Zapfwellenarbeiten bei Rückwärtsfahrt, etwa mit Rückfahreinrichtung, zur Verfügung.

IMMER EINSATZBEREIT. Das Kühlsungssystem sorgt stets für eine optimale Betriebstemperatur des Motors. Der optionale Umkehrlüfter ermöglicht die Richtungsumkehr des Luftstroms und dadurch werden Verunreinigungen am Lüftungsgitter einfach ausgeblasen und dieses automatisch gereinigt. Das vergrößert die Wartungsintervalle der Luftfilter und erhöht natürlich auch die Lebensdauer des Motors.



EFFIZIENZ AUF DER GANZEN LINIE: STEYR S-TECH.

/// S-TECH



xFill: Überbrückung von Signalverlusten

/// S-FLEET



HÖCHSTE PRÄZISION, MEHR KONTROLLE UND GESTEIGERTE PRODUKTIVITÄT. S-TECH revolutioniert die Landwirtschaft. Spurführung, Datenmanagement, Bedienung aller Anbaugeräte durch die ISOBUS III Funktion und vieles mehr – mit S-TECH hast du einfach alles im Griff. Das modulare System steuert den gesamten Produktionszyklus und ermöglicht den flexiblen Austausch der Systemkomponenten zwischen mehreren Maschinen. Willkommen in der Zukunft der modernen Landwirtschaft!

GANZ GENAU. Das automatische, DGPS-basierte, Lenksystem S-Guide arbeitet mit höchster Präzision. Es gewährleistet die parallele Spurführung bei Arbeiten in geraden Spuren und Kurven. Bei einer wiederholbaren Genauigkeit von bis zu 2,5 cm besteht selbst bei schwierigen Boden- und Wetterverhältnissen oder auch bei Dunkelheit und schlechter Sicht kein Risiko, dass Überlappungen oder Lücken entstehen.

INDIVIDUELLE LÖSUNGEN. S-TECH gibt es in verschiedenen Ausstattungsvarianten mit unterschiedlichen Genauigkeitsstufen. Von der einfachen Nachrüstlösung mit dem GPS-basierten EZ-Pilot bis hin zur integrierten Vollausrüstung S-Guide mit dem S-TECH 700 Touchscreen-Monitor, der sogar zwischen den verschiedenen Fahrzeugen deines Betriebes gewechselt werden kann. Sprich einfach mit deinem STEYR Berater über deine Anforderungen. Gemeinsam mit dir findet er eine S-TECH-Lösung ganz nach deinen Wünschen.

SPURGENAUIGKEIT AUCH BEI SCHLECHTEM SIGNAL. DANK XFILL. Mit der standardmäßig in allen STEYR-RTK-Lösungen enthaltenen xFill-Technologie können Signalverluste für bis zu 20 Minuten überbrückt werden.

STEYR S-FLEET TELEMATIK LÖSUNGEN. Dieses System ermöglicht den Abruf von Echtzeit-Betriebsdaten deiner Maschinen über das Mobilfunknetz. So können Maschinenpark-Manager permanent mit ihren Maschinen und Fahrern in Kontakt bleiben und Echtzeitdaten senden und empfangen. Das erhöht die Produktivität und man kann den Fuhrpark optimal organisieren.

ALLES IM BLICK, ALLES IM GRIFF: DER S-TECH 700 MONITOR.

ALLE WICHTIGEN FUNKTIONEN UND DATEN AUF EINEM TOUCHSCREEN. STEYR CVT Traktoren verfügen mit S-TECH über alle Voraussetzungen für den Einsatz von Präzisionslandtechnik. Damit sind beispielsweise die Steuerung von ISOBUS II und III-kompatiblen Anbaugeräten, die Integration von automatischen Lenksystemen sowie die Bedienung der CVT Traktoren möglich. Der in die Armlehne integrierte S-TECH 700 Monitor ist mittels Touchscreen leicht bedienbar. Wahlweise kann dieser auch auf einer verstellbaren Schiene im rechten Seitenfester montiert werden. Mit der Automatisierung aller Kernfunktionen des Traktors, sorgt dein S-TECH-Monitor für optimale Arbeitsabläufe und verschafft dir gleichzeitig den Überblick über die bereits geleistete Arbeit, den Kraftstoffverbrauch und vieles mehr.

DER S-TECH 700 TOUCHSCREEN-MONITOR.

■ **Leistungsüberwachung:** Aufzeichnung von Gesamtleistung, Tagesleistung und einzelnen Arbeitsgängen. Alle Daten können vom S-TECH-Monitor auf einen USB-Stick gespeichert bzw. bei S-Fleet Telematik mit Datentransfer-Funktion sogar drahtlos in das Büro übertragen und analysiert werden.

■ **Fahrzeugeinstellungen:** Eine Reihe von S-TECH-Anzeigen erlaubt die Anpassung von Einstellungen - etwa Durchflussmengenregelung und Zeitsteuerung für die elektronischen Steuergeräte. Die Belegung der Bedienelemente der elektronischen Steuergeräte kann individuell je nach Anbaugerät festgelegt werden. Einstellungen für unterschiedliche Anbaugeräte und Arbeitsbedingungen werden gespeichert, wie etwa die Heckhubwerkseinstellung der EHR. Hängt man zum Beispiel das nächste Mal den Pflug an, muss nur mehr das richtige Set-up gewählt werden - und los geht's.

■ **Das Vorgewendemanagement-System Easy-Tronic II** ermöglicht die Automatisierung von Bedienvorgängen und erhöht damit Schlagkraft und Tagesleistung des Traktors und damit auch des Fahrers.

■ **Kompatibilität mit ISOBUS Klasse II und III:** ISOBUS-kompatible Geräte werden angeschlossen und die Nutzerschnittstelle auf dem S-TECH-Monitor angezeigt. Dadurch kann das Gerät ohne separates Bedienelement und ohne zusätzlicher Verkabelung leicht und interaktiv über den Monitor in der Kabine gesteuert werden.

■ **Videoeingang:** Mit bis zu drei Videokameras (etwa am Heck eines Ladewagens oder einer Ballenpresse) können Livebilder überwacht werden. So weißt du immer, was hinter dir abläuft, ohne den Blick vom Arbeitsbereich abwenden zu müssen.



1



2




3


- 1 Tasten für die Steuergeräte belegen
- 2 Durchflussmengen und Zeitsteuerung bestimmen
- 3 ISOBUS Klasse II und III Kompatibilität

EFFIZIENT, BENUTZERFREUNDLICH UND GENAU:

- Intuitiver S-TECH 700 Touchscreen-Monitor
- Leistungsüberwachung
- Fahrzeugeinstellungen
- ISOBUS II und III Funktionalität
- Vorgewende Management Easy-Tronic II
- Video-Eingang



MODELL	GETRIEBE	MOTOR					
	Fahrgeschwindigkeit *	Max. Motorleistung ECE R120 ³⁾ PowerPlus [kW/PS]	Max. Motorleistung ECE R120 ³⁾ [kW/PS]	Motordrehzahl bei max. Motorleistung [U/min]	Max. Drehmoment mit Power Plus [Nm @ 1.500 U/min]	Max. Drehmoment [Nm @ 1.500 U/min]	Drehmomentanstieg OECD Standard/Power Plus [%]
	Stufenloses Getriebe 0 – 50 km/h oder 0 – 40 km/h ECO	Nennleistung ECE R120 ³⁾ PowerPlus [kW/PS]	Nennleistung ECE R120 ³⁾ [kW/PS]	Motor- nennndrehzahl [U/min]			
6150 CVT	■	140 / 190 129 / 175	121 / 165 110 / 150	1.800 – 1.900 2.200	805	700	46 / 44
6165 CVT	■	155 / 210 140 / 190	132 / 180 121 / 165	1.800 – 1.900 2.200	875	770	46 / 44
6175 CVT	■	166 / 225 151 / 205	132 / 180 132 / 180	1.800 – 1.900 2.200	940	770	46 / 44
6185 CVT	■	166 / 225 151 / 205	147 / 200 132 / 180	1.800 – 1.900 2.200	940	840	46 / 44
6200 CVT	■	180 / 245 165 / 225	162 / 220 147 / 200	1.800 – 1.900 2.200	1.035	930	46 / 44
6220 CVT	■	192 / 260 177 / 240	177 / 240 162 / 220	1.800 – 1.900 2.200	1.100	1.000	42 / 44
6240 CVT	■	199 / 270 192 / 260	192 / 260 177 / 240	1.800 – 1.900 2.200	1.160	1.100	44 / 40

MODELL	HYDRAULIK							ALLRADANTRIEB	
	Hubwerksregelung EHR mit dynamischer Schwingungstilgung Ride Control	Max. Pumpen- fördermenge Standard/optional [l/min]	Max. Arbeits- druck [bar]	Max. Hubkraft [kg]	Max. 5 elektrische Hecksteuergeräte	Max. 3 elektrische Zwischen- achssteu- ergeräte	Hydraulik- gestänge	Hubkraft Frontkraftheber* [kg]	Schaltung elektrohydraulisch mit Traktions- Management
6150 CVT	■	147 PFC / 166 PFC	210	8.257	□	□	Kat II/III mit Schnell- fanghacken	3.568	■
6165 CVT	■	147 PFC / 166 PFC	210	8.257	□	□	Kat II/III mit Schnell- fanghacken	3.568	■
6175 CVT	■	147 PFC / 166 PFC	210	8.257	□	□	Kat II/III mit Schnell- fanghacken	3.568	■
6185 CVT	■	154 PFC / 173 PFC	210	10.463	□	□	Kat III mit Schnell- fanghacken	3.785	■
6200 CVT	■	154 PFC / 173 PFC	210	10.463	□	□	Kat III mit Schnell- fanghacken	3.785	■
6220 CVT	■	154 PFC / 173 PFC	210	10.463	□	□	Kat III mit Schnell- fanghacken	3.785	■
6240 CVT	■	154 PFC / 173 PFC	210	10.463	□	□	Kat III mit Schnell- fanghacken	3.785	■

■ Standard □ Optional — Nicht verfügbar

		ZAPFWELLE					
Zylinder / Hubraum [cm ³] / Typ 6 / 6.728 / Common Rail Dieselmotor mit 24 Ventilen, Turbolader und Intercooler, Stufe IV	Kraftstofftank Standard/ Optional/ AdBlue [l]	Elektro-hydraulisch mit Zapfwellenmanagement lieferbar					
		Zapfwellendrehzahl [U/min]		Motordrehzahl [U/min]		Zapfwellenprofil	Frontzapfwelle* [U/min] 1000 @ 1895 Motordrehzahl
		540/540E/1000 oder 540E/1000/1000E	540E/1000 oder 1000/1000E oder 540/540E/1000/1000E	1.969/1.546/1.893 oder 1.592/1.893/1.621	1.569/1.893 oder 1.893/1.700 oder 1.931/1.598/1.912/1.583		
■	330 / 48	■	—	■	—	1 3/8" 21-keilig/ 1 3/8" 6-keilig	□
■	330 / 48	■	—	■	—	1 3/8" 21-keilig/ 1 3/8" 6-keilig	□
■	330 / 48	■	—	■	—	1 3/8" 21-keilig/ 1 3/8" 6-keilig	□
■	390 / 48	—	■	—	■	1 3/8" 21-keilig/ 1 3/8" 6-keilig/ 1 3/4" 20-keilig	□
■	390 / 48	—	■	—	■	1 3/8" 21-keilig/ 1 3/8" 6-keilig/ 1 3/4" 20-keilig	□
■	390 / 48	—	■	—	■	1 3/8" 21-keilig/ 1 3/8" 6-keilig/ 1 3/4" 20-keilig	□
■	390 / 48	—	■	—	■	1 3/8" 21-keilig/ 1 3/8" 6-keilig/ 1 3/4" 20-keilig	□

ABS	VORDERACHSE/LENKUNG				BREMSEN	BEREIFUNG	GEWICHT	KABINE
Antiblockier-Bremssystem	Gefederte Vorderachse* / Aktiv gefederte Vorderachse*	Lenksystem/Lenkrad Hydraulisch, Loadsensing-System/ höhen- und neigungsverstellbar	Lenkein- schlag Spurweite 1.829 mm [°]	Min. Wen- dekreis- radius ¹⁾ Spurweite 1.829 mm [m]	Nasse Dualbrems-scheiben, hydraulisch betätigt Allradbremse* mit Opti-Stop Zweileitungs- Druckluftbremsanlage*	Maximal Bereifung ²⁾ vorne hinten	Min. Gewicht [kg]*/ zulässiges Gesamtgewicht [kg]	Komfort-Kabine Gefederte Komfortkabine mit Klimaanlage und einem Innengeräusch von 69 dB(A). Dual-Motion-Fahrersitz mit Stoffbezug, komfortabler Beifahrersitz mit Sicherheitsgurt. Multicontroller-Armlehne mit ICP (Intuitivem Control Panel) und Joystick. S-TECH 700 Monitor mit ISOBUS II Anschluss. Getönte Scheiben, Heckscheibe kann geöffnet werden, Dachfenster, Scheiben-Wisch-Wasch-Anlage, LED-Arbeitsscheinwerfer im Dach vorne und hinten und zentrale Bedienkonsole für die Arbeitsscheinwerfer. Deluxe-Kabine* Wie Komfort-Kabine und zusätzlich: Klimaautomatik, elektr. Verstellung der Multicontroller-Armlehne, Sonnenrollo Heckscheibe und Kabinenbodenteppich. Aktive-Luxury-Kabine* Wie Deluxe-Kabine und zusätzlich: Maximo-Evolution-Fahrersitz mit Lederbezug, Aktiv-Federung mit autom. Justierung, mit Heizung & Ventilation, Lederbeifahrersitz und Lederlenkrad.
—	■ / —	■	55	5,45	■	600/60R30 710/60R42	6.480 / 11.500	
—	■ / —	■	55	5,45	■	600/60R30 710/60R42	6.480 / 11.500	
—	■ / —	■	55	5,45	■	600/60R30 710/60R42	6.480 / 11.500	
□	— / ■	■	55	6,1	■	600/60R30 710/60R42	6.950 / 13.000	
□	— / ■	■	55	6,1	■	600/60R30 710/60R42	6.950 / 13.000	
□	— / ■	■	55	6,1	■	600/60R30 710/60R42	6.950 / 13.000	
□	— / ■	■	55	6,1	■	600/60R30 710/60R42	6.950 / 13.000	

¹⁾ mit Standardbereifung

²⁾ Andere Reifen als Sonderausstattung auf Anfrage

³⁾ ECE R120 entspricht ISO 14396 und 97/68EC

* je nach länderspezifischen gesetzlichen Vorschriften und Spezifikationen

ein Partnerunternehmen von



STEYR-traktoren.com
facebook.com/STEYRTraktoren

Mit Sicherheit fährt man besser. Bitte lesen Sie vor dem ersten Einsatz die Betriebsanleitung und überzeugen Sie sich von der einwandfreien Funktionalität der Bedienelemente. Achten Sie auch auf die angebrachten Hinweisschilder und nutzen Sie die Sicherheitseinrichtungen zu Ihrer persönlichen Sicherheit. Diese Broschüre ist für den internationalen Gebrauch bestimmt. Die Verfügbarkeit einiger Modelle und die Serien- und Sonderausstattungen können von Land zu Land variieren. STEYR behält sich das Recht vor, jederzeit und ohne vorherige Ankündigung Änderungen an Design und technischer Ausführung vorzunehmen, ohne sich in irgendeiner Weise zu verpflichten, diese auf bereits verkaufte Einheiten zu übertragen.

Angaben, Beschreibungen und Bildmaterial entsprechen dem aktuellen Stand bei Drucklegung, können aber ebenfalls ohne vorherige Ankündigung geändert werden. Abbildungen können bestimmte Länderausführungen, Sonderausstattungen sowie nicht komplette Standardausführungen zeigen.

TP01 / SM / 06.15 / Printed in Italy – Cod. n. 15S0003/000 – www.STEYR-traktoren.com

