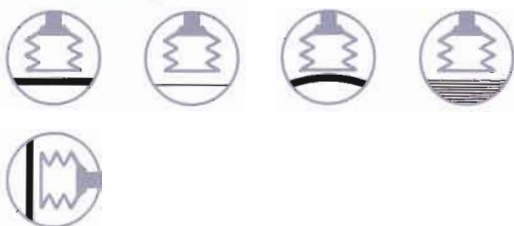




### Anwendungsbereiche



### Verwendungssituation



Befestigung mit G3/8-Innengewinde



Befestigung mit G3/8-Außengewinde



Befestigung mit Vierkant 32

### Beschreibung

Die Hochleistungs-Sauggreifer der **Reihe C** wurden speziell für die Anforderungen der Produktionsanwendungen in der Automobilindustrie entwickelt. Die Produkte der **Reihe C** verfügen über hochentwickelte Eigenschaften und ermöglichen so die Optimierung der Produktionswerkzeuge in allen Anwendungsbereichen.

- Umfassendes Angebot an verschiedenen Formen und Durchmessern für jeden Bedarf.
- Optimale Positionierung ölgiger Bleche durch Antirutsch-Anschläge.
- Sauggreifer mit strukturierter Oberfläche zum Ergreifen dünner Bleche ohne Verformungen.
- Ideal für Roboteranwendungen.
- Spezielle Einsatzgebiete: Blechumformung, Rohbaufertigung.

2

### Technische Daten

- Extrem rutschfest.
- Handhabung dünner Bleche ohne Verformungen durch die mittleren Anschläge.
- Elastomer mit Glasfaser verstärktem Kunststoff, um jegliches Risiko der Beschädigung kostenintensiver Werkzeuge zu vermeiden und eine leichtere Wiederverwertung zu ermöglichen.
- Doppelte Befestigung: Schlüsselweite 22 mm und Sechskant hohl 6-8 mm
- Dichte Befestigung durch O-Ring an den zylindrischen Sauggreifern mit G3/8-Außengewinde und Vierkant 32,- Flächendichtung an den länglichen Sauggreifern mit G3/8-Außengewinde Rückverfolgbarkeit
- Rückverfolgbarkeit

### Material

#### Sauggreifer:

**NBR** Nitril, Shore-Härte 55 (hervorragende Beständigkeit gegen Öle), Farbe grau.

#### Nippel:

**PA** Polyamid 6.6 für geringeres Gewicht (Befestigung G3/8-Außengewinde oder Innengewinde).

#### O-Ring:

**NBR** Nitril, blau oder schwarz.

#### Vierkantbefestigung:

Aluminium.

**Andere Befestigungen auf Anfrage.**

### Zubehör

Für einen optimalen Einsatz Ihrer Sauggreifer bietet Coval ein vollständiges Angebot an Zubehör (G3/8-Verlängerung, Vakuumverteiler und Spezialanschlüsse für Vakuumnetze mit 100-prozentiger Dichtigkeit), siehe Kapitel 5 und 13.

### Bei Bestellungen bitte angeben:

#### Modell + Abmessungen + Befestigung

1.: Modell
CFC
CBC
COFC
COBC

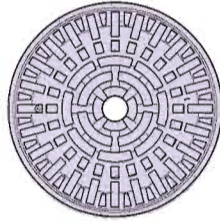
2.: Abmessungen	
85	siehe Codes in den Tabellen zu den technischen Daten

3.: Befestigung	
M38G	Befestigung mit G3/8-Außengewinde
F38G	Befestigung mit G3/8-Innengewinde
C32	Vierkantbefestigung

Beispiel: **CBC 85 M38G** (Runder Faltenbalgsauggreifer der Reihe C mit 1,5 Falten, Ø 85, Befestigung mit G3/8-Außengewinde)



2



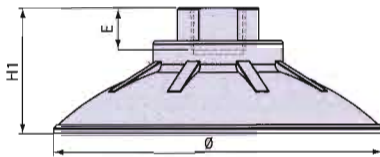
### Flacher Sauggreifer CFC

	Ø Ruhepos. (mm)	Ø Greifen (mm)	∅ (cm³)	(N) <sup>(1)</sup>	(N) <sup>(1)</sup>	R <sub>min</sub> (mm)	R <sub>min</sub> (mm)	Ø Durchgang (mm)	Festziehen (mm)
<b>CFC 35</b>	37	38.5	2.46	50	50	58	50	6.3	SW 22 + Sechskant 6
<b>CFC 50</b>	51	54	8.37	100	100	66	52	6.3	SW 22 + Sechskant 6
<b>CFC 75</b>	76	80	25.03	200	170	100	58	6.3	SW 22 + Sechskant 6
<b>CFC 100</b>	101	105.7	57.61	350	270	120	90	6.3	SW 22 + Sechskant 6
<b>CFC 125</b>	127	132	119.7	550	480	160	115	6.3	SW 22 + Sechskant 8

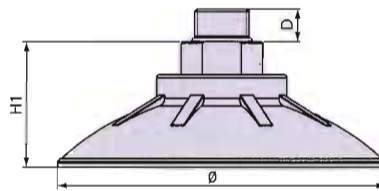
	H1 (mm)	D (mm)	E (mm)	f <sup>(2)</sup> (mm)	F 3/8G (g)	M 3/8G (g)	C32 (g)
<b>CFC 35</b>	25	10	12.6	3	14	18	36.2
<b>CFC 50</b>	30	10	12.6	5.5	25	29	47.2
<b>CFC 75</b>	33	10	12.6	8	40	45	62.2
<b>CFC 100</b>	38	10	12.6	10	67	72	89.2
<b>CFC 125</b>	44	10	12.6	14	119	124	141.2

(1) Kraft bei 65-prozentigem Vakuum auf trockenem Blech mit glatter ebener Oberfläche, ohne Sicherheitsfaktor.

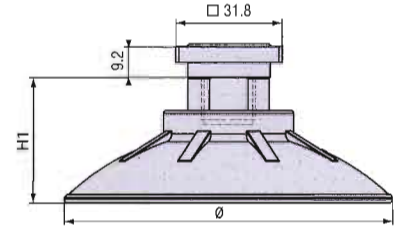
(2) f: Hub des Sauggreifers.



Befestigung mit G3/8-Innengewinde



Befestigung mit G3/8-Außengewinde



Befestigung mit Vierkant 32

### Faltenbalgsauggreifer mit 1,5 Falten CBC

	Ø Ruhepos. (mm)	Ø Greifen (mm)	∅ (cm³)	(N) <sup>(1)</sup>	(N) <sup>(1)</sup>	R <sub>min</sub> (mm)	R <sub>min</sub> (mm)	Ø Durchgang (mm)	Festziehen (mm)
<b>CBC 30<sup>(3)</sup></b>	32	34	5	40	40	30	32	6.3	SW 22 + Sechskant 6
<b>CBC 45</b>	47	48.7	11.47	70	90	36	45	6.3	SW 22 + Sechskant 6
<b>CBC 60</b>	62	64.5	25.31	140	130	44	62	6.3	SW 22 + Sechskant 6
<b>CBC 85</b>	85	88	66.54	230	240	65	115	6.3	SW 22 + Sechskant 6
<b>CBC 115</b>	115	119	141.47	420	390	84	140	6.3	SW 22 + Sechskant 8

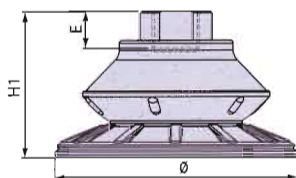
	H1 (mm)	D (mm)	E (mm)	f <sup>(2)</sup> (mm)	F 3/8G (g)	M 3/8G (g)	C32 (g)
<b>CBC 30<sup>(3)</sup></b>	31	10	12.6	8	14	19	36.2
<b>CBC 45</b>	36	10	12.6	11	22	26	44.2
<b>CBC 60</b>	41	10	12.6	14	32	37	54.2
<b>CBC 85</b>	51	10	12.6	22	64	69	86.2
<b>CBC 115</b>	53	10	12.6	24	103	107	125.2

(1) Kraft bei 65-prozentigem Vakuum auf trockenem Blech mit glatter ebener Oberfläche, ohne Sicherheitsfaktor.

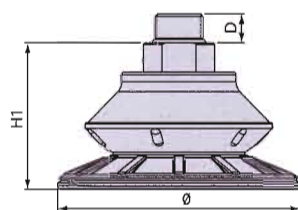
(2) f: Hub des Sauggreifers.

(3) In der Reihe CBC 30 ist ein spezielles Modell mit G3/8-Außengewinde/Befestigung und einem Durchgangsdurchmesser von 9,5 mm verfügbar.

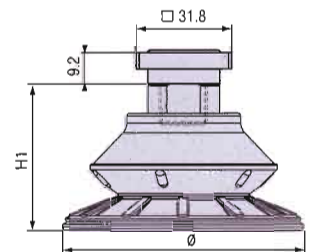
Artikel-Nr. für die Bestellung: **CBC 30 M38G SP624** (O-Ring schwarz).



Befestigung mit G3/8-Innengewinde



Befestigung mit G3/8-Außengewinde



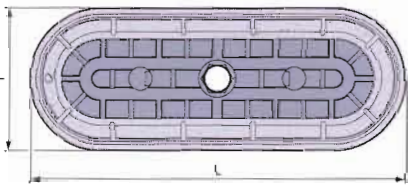
Befestigung mit Vierkant 32



### Flacher ovaler Sauggreifer COFC

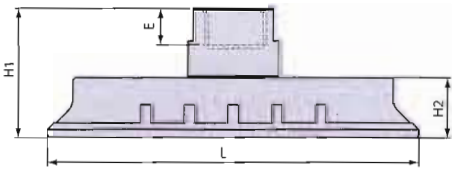
	Abmess. Ruhepos. (l x L mm)	Abmess. Greifen (l x L mm)				$R_{min}$ (mm)	$R_{min}$ (mm)	$\varnothing$ Durchgang (mm)	Festziehen (mm)
	(N) <sup>(1)</sup>	(N) <sup>(1)</sup>	(cm <sup>3</sup> )	(N) <sup>(1)</sup>	(N) <sup>(1)</sup>				(mm)
COFC 2565	25 x 65	26,8 x 67	3.78	70	70	25	25	6	Sechskant 6
COFC 3080	30 x 80	31,5 x 82	6.08	110	90	40	32	6	Sechskant 6
COFC 4080	40 x 80	42 x 82	11.03	140	120	60	40	6	Sechskant 6
COFC 50100	50 x 100	52,5 x 102,5	22.25	230	240	70	50	6	Sechskant 6

2

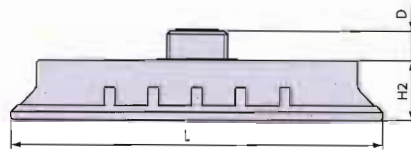


	H1 (mm)	H2 (mm)	D (mm)	E (mm)	f <sup>(2)</sup> (mm)	$\varnothing$ (g)		
COFC 2565	31,5	12,5	8	10	3	24	17	35
COFC 3080	32	13	8	10	3	29	22	40
COFC 4080	34	15	8	10	4,5	30	23	41
COFC 50100	35	16	8	10	6	43	36	54

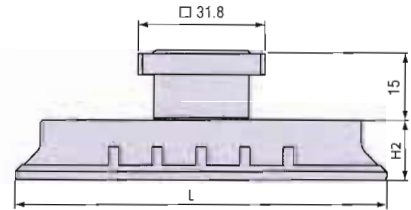
(1) Kraft bei 65-prozentigem Vakuum auf trockenem Blech mit glatter ebener Oberfläche, ohne Sicherheitsfaktor.  
 (2) f: Hub des Sauggreifers.



Befestigung mit G3/8-Innengewinde



Befestigung mit G3/8-Außengewinde

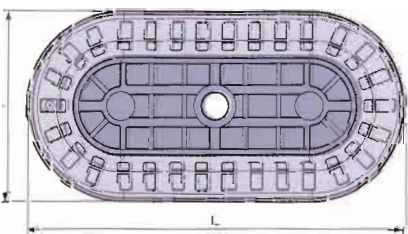


Befestigung mit Vierkant 32



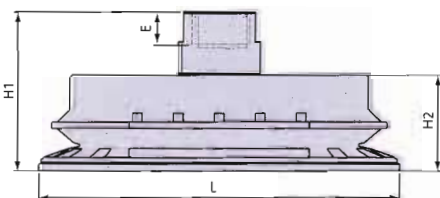
### Ovaler Faltenbalgsauggreifer mit 1,5 Falten COBC

	Abmess. Ruhepos. (l x L mm)	Abmess. Greifen (l x L mm)				$R_{min}$ (mm)	$R_{min}$ (mm)	$\varnothing$ Durchgang (mm)	Festziehen (mm)
	(N) <sup>(1)</sup>	(N) <sup>(1)</sup>	(cm <sup>3</sup> )	(N) <sup>(1)</sup>	(N) <sup>(1)</sup>				(mm)
COBC 3065	31 x 65	32,3 x 67	9.98	60	60	25	30	6	Sechskant 6
COBC 4080	40 x 80	41,5 x 82	19.44	110	120	38	37	6	Sechskant 6
COBC 55110	55 x 110	57 x 112,5	49.25	170	190	58	57	6	Sechskant 6
COBC 70140	70 x 140	72 x 143	93.57	300	300	72	68	6	Sechskant 6

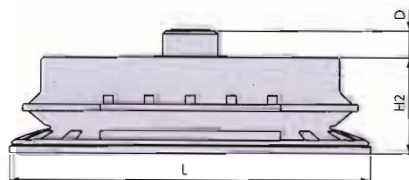


	H1 (mm)	H2 (mm)	D (mm)	E (mm)	f <sup>(2)</sup> (mm)	$\varnothing$ (g)		
COBC 3065	39	20	8	10	7	31	25	43
COBC 4080	41	22	8	10	9	37	31	49
COBC 55110	48	29	8	10	13	68	62	80
COBC 70140	49	30	8	10	16	103	97	115

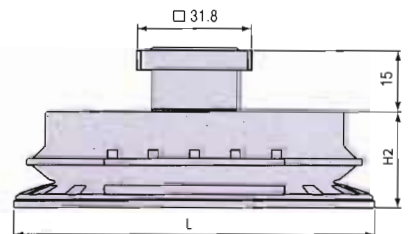
(1) Kraft bei 65-prozentigem Vakuum auf trockenem Blech mit glatter ebener Oberfläche, ohne Sicherheitsfaktor.  
 (2) f: Hub des Sauggreifers.



Befestigung mit G3/8-Innengewinde



Befestigung mit G3/8-Außengewinde



Befestigung mit Vierkant 32