



HALMA

Züchter: ***
Eigentümer: ***
VZG/Betr.Nr: ***

Identität: CH 120.0151.5168.8 RH
Geboren am: 30.11.2002
Blutanteile: Holstein 95%
Vater: STADEL-ET
Mutter: DE 000.0029.7344.0 RH
FLORA
CH 120.0029.1693.1 RH

VV: STOLLBERG
DE 000.0062.7323.2 RH
MV: BACCALA-ET
CH 714.8000.3752.5 RH
HB-Stufe: A

Zuchtwerte Milch											Gesamtzuchtwerte	
Auswertung	Basis	Herkunft	B%	Milch kg	Fett		Eiweiss		Pers.	ZZ	ILM	GZW
					kg	%	kg	%				
15.03.2011	2011RH	N	65	+1174	+35	-0.14	+41	+0.02	82	97	121	145

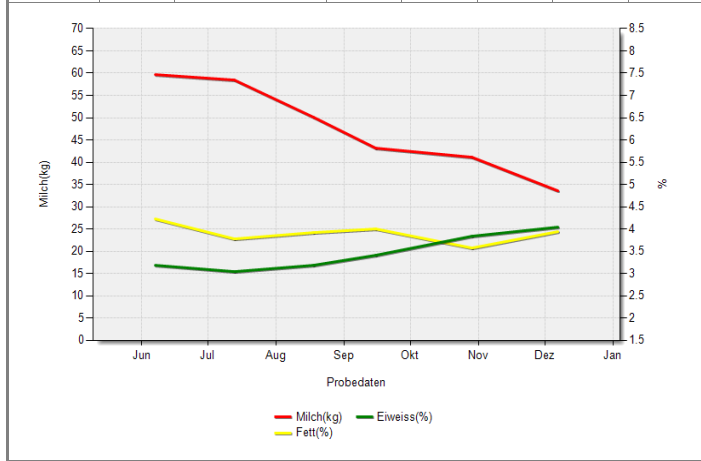
Standardlaktationen												Gesamtlaktationen				
Meth.	Lakt. Nr.	Kalbedatum	Alter	ZKZ	Tage	Milch kg	Fett		Eiw.		Pers. %	Bemerkungen	Tage	Milch kg	Fett %	Eiw. %
							kg	%	kg	%						
AT4	1	30.12.2004	2.1		305	8377	337	4.02	284	3.39	79		311	8494	4.03	3.4
AT4	2	17.01.2006	3.1	383	305	11406	449	3.94	380	3.33	78		346	12375	4.01	3.39
AT4	3	07.03.2007	4.3	414	305	12716	497	3.91	433	3.41	77		422	15941	4.08	3.53
AT4	4	25.06.2008	5.6	476	298	9801	385	3.93	350	3.57	83		298	9801	3.93	3.57
AT4	5	18.05.2009	6.5	327	220	10458	409	3.91	355	3.40	73		220	10458	3.91	3.4
Durchschnitt				424	303	10575	417	3.94	362	3.42	79		344	11653	4.01	3.47

Melkbarkeit		
Datum	DMG kg	IV %
02.05.2005	2.81	43

Lebensleistung		
Lebenstage	Milchleistung kg/ Lebenstag	
2581	57069	22.1

Exterieur							
Datum	Lakt.	Meth.	Typ	Fundam.	Euter	Zitzen	Total
23.09.2009		P	5	5	5	5	98
30.10.2008	4	L	93 EX	90 EX	92 EX	94 EX	92 EX

Monatliche Proben letzter Abschluss							
Methode	Probe Nr.	Datum	Milch kg	Fett %	Eiw. %	Zell-Zahl	Harnstoff
AT4		07.06.2009	59.6	4.22	3.18	**	**
AT4		13.07.2009	58.4	3.77	3.04	**	**
AT4		18.08.2009	50.1	3.91	3.18	**	**
AT4		15.09.2009	43.2	4.00	3.42	**	**
AT4		29.10.2009	41.1	3.57	3.83	**	**
AT4		07.12.2009	33.6	3.94	4.05	**	**



Lineare Beschreibung und Einstufungen				
SFZV-LBE-W-2003				
Widerristhöhe	156	Kreuzbeinhöhe	154	
Brustumfang	216	Beckenlänge	56	
Brustbreite	6	schmal	1-2-3-4-5-6-7-8-9	breit
Flankentiefe	8	wenig	1-2-3-4-5-6-7-8-9	tief
Beckenneigung	5	ansteigend	1-2-3-4-5-6-7-8-9	abfallend
Beckenbreite	5	schmal	1-2-3-4-5-6-7-8-9	breit
Bemuskelung / Subst.	5	wenig	1-2-3-4-5-6-7-8-9	viel
Ausdruck	9	wenig	1-2-3-4-5-6-7-8-9	viel
Sprungelenksw.	5	gerade	1-2-3-4-5-6-7-8-9	stark gew.
Sprungelenksauspr.	8	voll	1-2-3-4-5-6-7-8-9	trocken
Fesseln	7	weich	1-2-3-4-5-6-7-8-9	steil
Trachtenhöhe	6	wenig	1-2-3-4-5-6-7-8-9	viel
Stellung hinten	7	kuhässig	1-2-3-4-5-6-7-8-9	korrekt
Voreuter	8	kurz	1-2-3-4-5-6-7-8-9	lang
Aufhängung vorn	7	lose	1-2-3-4-5-6-7-8-9	fest
Nacheuter	8	wenig	1-2-3-4-5-6-7-8-9	viel
Aufhängung h. Höhe	7	tief	1-2-3-4-5-6-7-8-9	hoch
Zentralband	6	kein	1-2-3-4-5-6-7-8-9	stark
Eutertiefe	6	tief	1-2-3-4-5-6-7-8-9	hoch
Drüsigkeit	9	schwer	1-2-3-4-5-6-7-8-9	drüsig
Zitzenform	5	fein	1-2-3-4-5-6-7-8-9	grob
Zitzenlänge vorn	5	kurz	1-2-3-4-5-6-7-8-9	lang
Zitzenverteilung vor.	5	weit	1-2-3-4-5-6-7-8-9	eng
Zitzenstellung	5	n. aussen	1-2-3-4-5-6-7-8-9	n.innen

Letzte Besamung		
Datum	Name	Identität
12.06.2010	Crackholm SECURE Red	CA 001.0450.5308.1