

# Die Zimmer

Erdgeschoss	1 Zwölfer	12 Personen	12
1. Stock	1 Zweier	2 Personen	
	1 Vierer	4 Personen	
	1 Sechser	6 Personen	
	2 Achter	16 Personen	
	1 Zehner	10 Personen	38
2. Stock	2 Zweier	4 Personen	
	2 Vierer	8 Personen	
	1 Sechser	6 Personen	
	1 Siebner	7 Personen	
	3 Achter	24 Personen	
	1 Zehner	10 Personen	59
Total			109



# Mitbringen

- Schlafsack und Kopfkissenüberzug (40cm x 50cm)
- Fixleintuch (80cm x 200cm)
- Hausschuhe (keine schwarzen Sohlen)
- Abfallsäcke (20l durchsichtig), offizielle Abfallsäcke sind gebührenpflichtig (zu kaufen vor Ort)
- Geschirrtücher und Putzlappen (Küche)
- Abwasch- und Putzmittel, WC-Papier
- Netze, Schläger und Bälle für Tischtennis
- Sportmaterial

# Die Vorteile

Geniessen Sie das vielfältige Kultur- und Sportangebot in Torgon und ihrer Umgebung! Weitere Informationen beim Verkehrsbüro.

Beste Lage, faire Preise, gut eingerichtetes Haus und eine gute Betreuung erwarten Sie!



Web [www.nouvellevoliere.ch](http://www.nouvellevoliere.ch)

## Verwaltung

Herr Uilio Marinelli, Marinelli finances  
Grand rue 45  
1814 La Tour-de-Peilz  
Tel 021 311 60 80 / 079 413 60 56  
e-mail [office@marinelli.ch](mailto:office@marinelli.ch)

## Verkehrsbüro Torgon

e-mail [tourisme@torgon.ch](mailto:tourisme@torgon.ch)

Tel 024 481 31 31

Fax 024 481 46 20

Web [www.torgon.ch](http://www.torgon.ch)

Nouvelle Volière, Torgon

Begegnung - Bildung - Kultur - Sport





## Die Lage

Das Jugendhaus steht am Rande des Dorfes Torgon, auf der wohl schönsten und grössten Terrasse an diesem Hang. Am eindrücklichsten ist die einmalige Aussicht auf das Rhonetal, vom Grand Combin bis nach Montreux am Genfersee. Das Haus ist umgeben von Spielplätzen und Wiesen. Bushaltestelle, Einkaufsladen und Hotel-Restaurant sind gegenüber der Strasse. Um das Haus stehen genügend Parkplätze zur Verfügung.

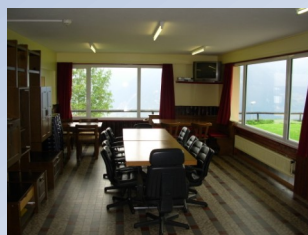


## Das Haus

Im Erdgeschoss befinden sich fünf Aufenthaltsräume, die Küche und eine Duschanlage mit Toiletten. Auf drei Stockwerken verteilen sich die 17 Zimmer. Jedes trägt den Namen eines Vogels und ist entsprechend mit einem Originalgemälde bestückt.



Ein grosser Balkon mit Blick auf das Rhonetal ziert die eine Front des Gebäudes. Man kocht selbst. In den Zimmern stehen Betten, Kissen und Woldecken zur Verfügung. Im Winter führt ein Pendelbus in fünf Minuten zum grössten Skigebiet Europas: Les Portes du Soleil.



## Das Angebot

Einfache und zweckmässige Einrichtungen decken alle Bedürfnisse vom Skilager über private Anlässe bis zum Seminar. In den Zimmern hat es einen Tisch, Stühle, Schränke usw. Einmalige Lage, viele Möglichkeiten, gute Betreuung und faire Preise runden das Angebot ab.

- grosser Ess- und Aufenthaltsraum (100m<sup>2</sup>)
- TV und Videoraum (40m<sup>2</sup>), Disco-Raum (56m<sup>2</sup>)
- Spielraum (56m<sup>2</sup>) mit Tischtennis, 2 Tischfussball, 2 Flipper und 3 andere Apparate
- vollständig eingerichtete Küche (elektrisch, 55m<sup>2</sup>)
- Spielwiese West: 2 Pingpong-Tische, Volleyball, Federball u.a. (800m<sup>2</sup>)
- Spielwiese Ost: Federball u.a. (500m<sup>2</sup>)
- Duschen, Waschanlagen
- Material- und Bastelraum (115m<sup>2</sup>)
- Feuermelder mit 47 Detektoren und 24/24 h Verbindung mit Polizeizentrale Sitten, Blitzableiter
- Sicherheitsnormen gesetzeskonform