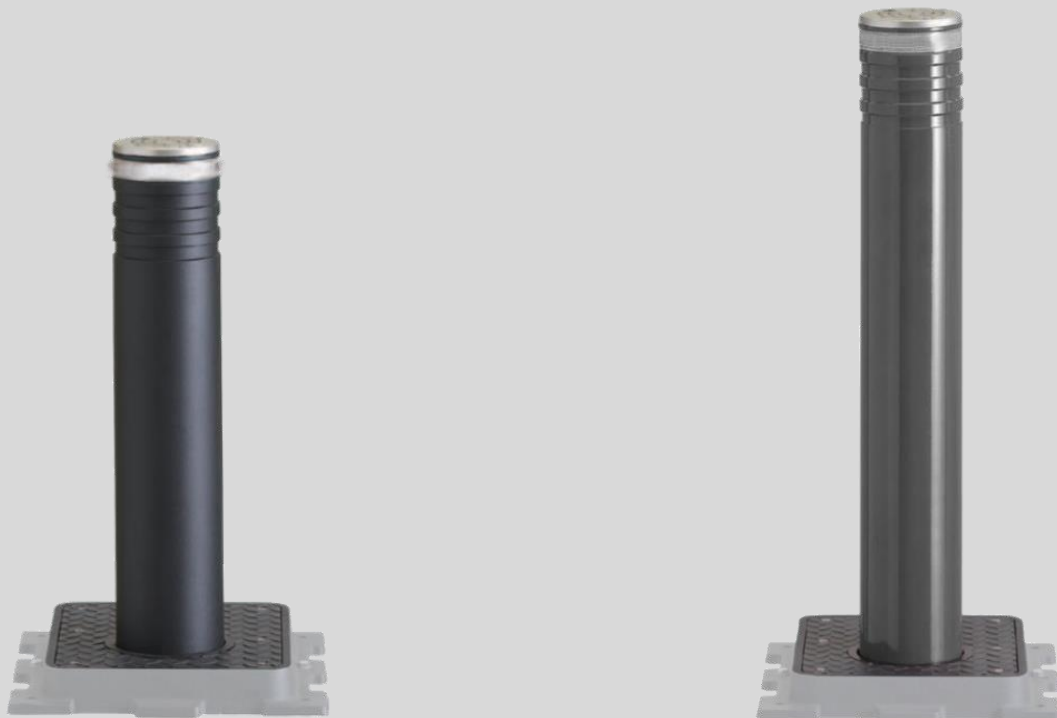




## Verkehrspoller

127/P 600A & 127/P 800A



---

Unsere 127/P Verkehrspoller sind die Spitzenprodukte der Serie. Dieses Modell wird für den Einsatz in Fussgängerzonen, Parkplatzreservierungen-, und Zufahrtsregelungen empfohlen. Der 127/P ist mit einer Vielzahl von optionalem Zubehör erhältlich, mit dem Sie das System an Ihre Bedürfnisse anpassen können.

---



Technische Details 127/P 600 & 800A	
Durchmesser	127mm
Zylinderhöhe	600mm/800mm
Materialstärke Zylinder	Stahl 6mm/AISI 316 4mm
Hebegeschwindigkeit	15cm/sec
Senkgeschwindigkeit	25cm/sec
Stossfestigkeit	30'000J
Durchschlagsfestigkeit	150'000J
Material	Stahl FE370/Edelstahl AISI 304;316
Oberflächenbehandlung	Pulverbeschichtet, Anti Korrosionsbehandlung
Temperaturbereich	-40 °C bis +70 °C
Lebensdauer	3'000'000 Zyklen/ 2'000 Bewegungen pro Tag

