



Produktinformation Unterstellböcke



Inhaltsverzeichnis

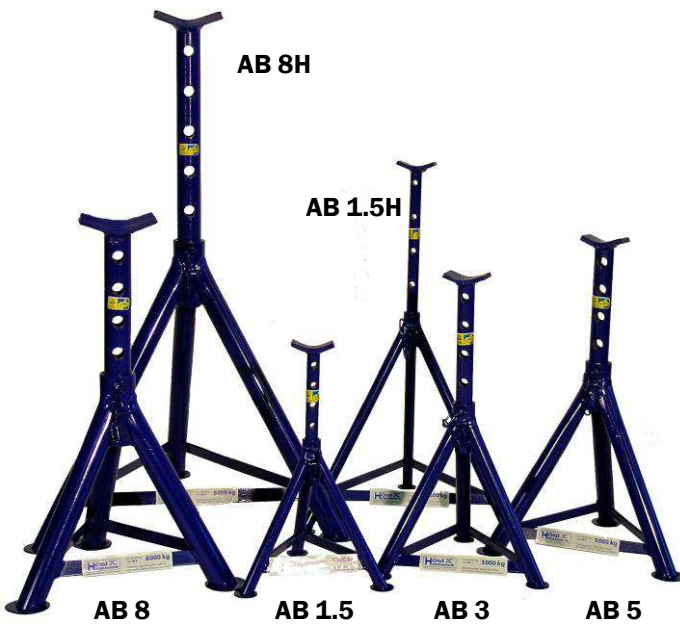
	Seite
Unterstellböcke von 1,5 bis 12 Tonnen	3
Unterstellböcke Typ AV 7,5 Tonnen	4
Unterstellböcke Typ AV 10-50 to für schwere Lasten	5
Unterstellböcke Typ SEF und AV PD	6
Unterstellböcke für Niederflrbusse	7
Sonderunterstellböcke „extra hoch“	7
Traversenabstützböcke in Sondergrößen	7
Unterstellbock mit Lochrasten und Spindelfeinstellung	7
Unterstellböcke für Walzen und Rohre	8
Hydraulische Abstützböcke	8
Abstützböcke für Schienenfahrzeuge	9
Schwerlast Traversenunterstellböcke Typ AV TRB	10
Zubehör zu Traversenunterstellböcke Typ AV TRB	12
Abstützböcke Boote	13
Beispielfotos Sonderabstützböcke	14
Fragebogen für Unterstellböcke	15



Unterstellböcke

Die **Unterstellböcke** gehören heute zur Grundausrüstung jeder modernen Werkstatt.

Die Unfallverhütungsvorschriften besagen, dass jedes angehobene Fahrzeug sicher abgestützt werden muss. Unsere Unterstellböcke zeichnen sich durch ihre sehr stabile Konstruktion, hohe Standfestigkeit und unverwüstliche Lebensdauer aus. Geeignet für den Einsatz in Pkw, Lkw und Landmaschinenwerkstätten, sowie im Industriebereich.

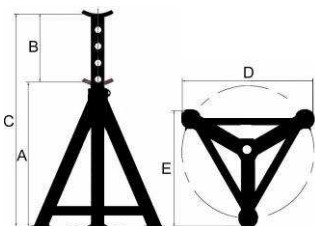


Unterstellböcke mit Gewinde-Spindel und Handrad, fahrbar



AB 12-450S AB 12-320S AB 5-230S

Unterstellböcke mit Gewinde-Spindel



Alle Typen GS geprüft!



Typ	Tragkraft t / KN	Bauhöhe A mm	Hub B mm	Zwischen- stellungen	Endhöhe C mm	Fussabstand D mm	Fussabstand E mm	Gewicht kg
AB 1.5	1,5 / 15	260	190	5	450	255	220	2,2
AB 1.5H	1,5 / 15	420	330	5	750	400	350	3,6
AB 3	3,0 / 30	320	210	5	530	320	285	3,8
AB 5	5,0 / 50	365	225	5	590	370	370	6,4
AB 8	8,0 / 80	360	230	5	590	400	400	10,5
AB 8H	8,0 / 80	580	370	6	950	600	600	15,4
AB 5-230S	5,0 / 50	230	90	-	320	190	190	5,0
AB 12-320S	12 / 120	320	165	-	485	220	220	10,0
AB 12-450S	12 / 120	450	275	-	725	350	350	14,0
AB 8-800SH	8 / 80	800	600	-	1400	560	560	29,0
AB 8-1400SH	8 / 80	1400	600	-	2000	600	600	35,0

Unterstellböcke Typ AV



Unterstellbock
AV 7,5 S

Unterstellbock
AV 7,5 K

Unterstellbock
AV 7,5 L

- Stufenlos höhenverstellbar durch Gewindespindel
- Äußerst robuste und standfeste Schweißkonstruktion

	AV 7,5 S	AV 7,5 K	AV 7,5 L
Tragfähigkeit	7 500 kg	7 500 kg	7 500 kg
Bauhöhe	500 mm	950 mm	1 410 mm
Verstellung	300 mm	500 mm	660 mm
Endhöhe	800 mm	1 450 mm	2 070 mm
Standfläche (L x B)	565 x 550 mm	565 x 550 mm	820 x 790 mm
Gewicht	20 kg	28,5 kg	41,5 kg

Artikel-Nr.	A009050A0	A009100A0	A009200A0
-------------	-----------	-----------	-----------

Option Fahrwerk



Bockrollen-Fahrwerk

1 Satz (2 Stück pro Bock)



Federrollen-Fahrwerk

1 Satz (3 Stück pro Bock)

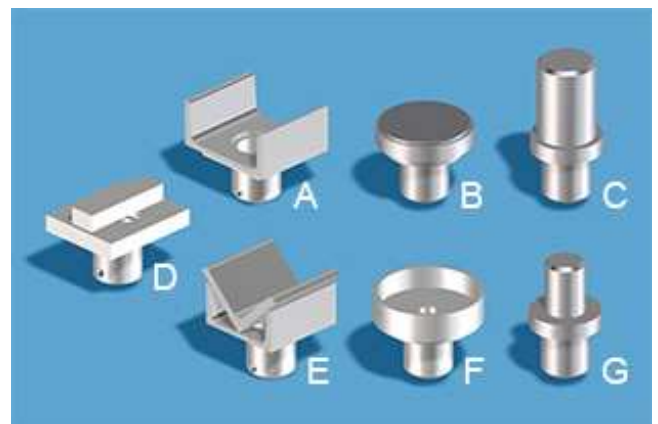
Option Fahrwerk	Artikel-Nr.
Bockrollen-Fahrwerk (Gewicht: 1,7 kg / Satz)	A009310A0
Federrollen-Fahrwerk mit 20 mm Freihub (Gewicht: 6 kg / Satz)	A009320A0

Option Lastverstärkung	AV 10 K	AV 8 L	AV10 L
Tragfähigkeit	10 000 kg	8 000 kg	10 000 kg
Bauhöhe	950 mm	1 410 mm	1 410 mm
Verstellung	200 mm	660 mm	200 mm
Endhöhe	1 150 mm	2 070 mm	1 610 mm
Artikel-Nr.	A009340A0	A009330A0	A009350A0

Zubehör zu Unterstellböcke Typ AV

- A) Lastaufnahme Typ LAN-U 120
- B) Lastaufnahme Typ LAN-RE 108/84
- C) Lastaufnahme Typ LAN-RE 65/90
- D) Lastaufnahme Typ LAN-FL 30/20
- E) Lastaufnahme Typ LAN-V 100
- F) Lastaufnahme Typ LAN-R 120
- G) Lastaufnahme Typ LAN-RE 45/60

Lastaufnahmen für unsere Abstützböcke fertigen wir selbstverständlich auch ganz nach Ihren individuellen Vorgaben.



Schwerlastunterstellböcke Typ AV-10F –50F

Stufenlos höhenverstellbar durch Gewindespindel

Federrollen-Fahrwerk mit 10 mm Freihub und Feststellbremse

Hochwertiger Decklack RAL 5012 auf Polyurethan-Basis. Beständig und unempfindlich gegen Wasser, Öle, Fette, Kühlmittel und eine Vielzahl von Lösungsmittel. Der Decklack ist abriebfest, elastisch und unempfindlich.

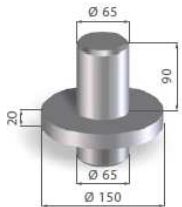
Optimal für den Einsatz in der Werkstatt oder Fertigung.

Sonderabmessungen, höhere Tragfähigkeit und individuelle Farbe auf Anfrage.



Mit dem Lastaufnahmeadapter können verschiedene LAN Adapter aufgesteckt werden.

Alle Varianten mit Federfahrwerk !



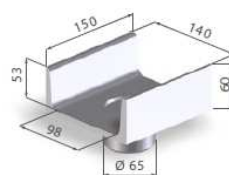
LAN-S-RE 65/90

- Rundeinsatz blanke Ausführung



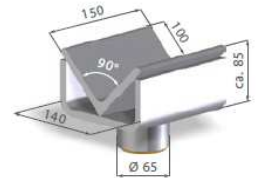
LAN-S-RE 140

- Rundeinsatz mit Gummiauflage



LAN-S-U 140

- U-Aufnahme



LAN-S-V 140

- V-Aufnahme

Typ	Tragfähigkeit	Bauhöhe	Verstellung	Endhöhe	Standfläche Ø	Gewicht
AV 10 F	10 000 kg	1 100 mm	800 mm	1 900 mm	≈ 900 mm	125 kg
AV 15 F	15 000 kg	1 100 mm	800 mm	1 900 mm	≈ 900 mm	125 kg
AV 20 F	20 000 kg	1 500 mm	800 mm	2 300 mm	≈ 1 200 mm	250 kg
AV 25 F	25 000 kg	1 500 mm	800 mm	2 300 mm	≈ 1 200 mm	250 kg
AV 30 F	30 000 kg	1 500 mm	800 mm	2 300 mm	≈ 1 200 mm	250 kg
AV 30 F-K	30 000 kg	550 mm	150 mm	700 mm	≈ 630 mm	95 kg
AV 50 F	50 000 kg	1 400 mm	400 mm	1 800 mm	≈ 1 400 mm	455 kg

Unterstellböcke TYP SEF

Die Baureihe SEF 511 – 523 sind zwei **besonders stabile Baureihen** mit einer Tragkraft von 15 t und 16 t für schwerste Lasten. (Flächenlast)



SEF 511 - SEF 512



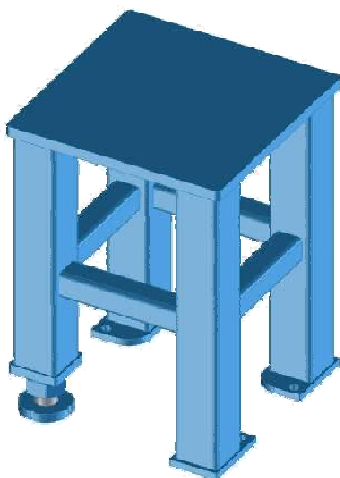
SEF 513 mit Federrollen



SEF 521 - SEF 523

Technische Daten:	SEF 511	SEF 512	SEF 513	SEF 521	SEF 522	SEF 523
Tragkraft [to]:	15	15	15	16	16	16
Min. Höhe [mm]	320	515	740	290	440	675
Max. Höhe [mm]	465	765	1180	455	725	1125
Zwischenstellungen	4	6	8	3	5	6
Auflagebreite [mm]	350	470	1200	-	-	-

Absetzvorrichtung AV PD



Universelle Absetzvorrichtung ohne Höhenverstellung mit einer Traglast von 8 t und einer Bauhöhe von 700 mm bzw. 1450 mm

Stabile, standfeste Schweißkonstruktion. Ein Stützfuß ist höhenverstellbar ausgeführt, um Unebenheiten im Fußboden ausgleichen zu können, bevor die Last aufgenommen wird.

Technische Daten :	AV 8,0 PD K	AV 8,0 PD L
Tragfähigkeit [to]	8	8
Abmessung [mm]	500 x 500	500 x 500
Bauhöhe [mm]	700	1450
Artikelnr.	A009530A0	A009535A0

Unterstellböcke für Niederflerbusse



Technische Daten:	AB-So
Tragfähigkeit [to]	5
Min. Höhe [mm]	250
Max. Höhe [mm]	350
Verstellung	Spindel

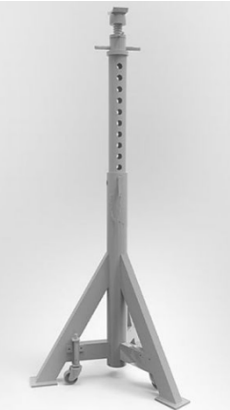
Dieser Unterstellbock ist ein absolutes Muss wenn es um Arbeiten an sehr flachen Fahrzeugen z.B. Niederflerbusse geht. Der Auflageteller ist aus widerstandsfähigem Gummi.

Sonderabstütz-Böcke 1,5to / 3to extra hoch



Technische Daten:	AB 1,5 H	AB 3 H
Tragfähigkeit [to]	1,5	3
Min. Höhe [mm]	1200	1200
Max. Höhe [mm]	2000	2000
Zwischenstellungen	11	11

Sonderunterstellbock 15 to mit Lochrasten und Spindel-Feineinstellung



Abstützbock, 15000 kg, mit **Spindel-Feineinstellung** und einer Höhenverstellung mit **Federunterstützung**, verfahrbar mittels Federrollenfahrwerk.

Technische Daten:	GB 15
Tragfähigkeit [to]	15
Min. Höhe [mm]	1390
Max. Höhe [mm]	2075
Lochabstand	30 mm

Traversenabstützböcke in Sondergröße



Auch für besonders große Bauteile fertigen wir Unterstellböcke an. Diese werden sofern technisch möglich nach Ihren Wunschmaßen konstruiert.

Auch bei so großen Unterstellböcke ist das Handling und die Manipulation, mit Hilfe von Federrollen sehr einfach und ergonomisch.

Untestellböcke für Walzen und Rohre



Der Walzen-Unterstellbock SU wurde speziell für die sichere Aufnahme von Walzen und Rohren gemacht.

Die Unterstellböcke der Type SU werden nach den Kundenspezifischen Anforderungen gefertigt.



Zur Aufnahme von Rohren oder Walzen gibt es auch Adapter für Traversen-Unterstellböcke (z.B. SEF Reihe)

Mit diesem Adapter lassen sich Rohre sicher Abstützen und können dazu noch leicht manipuliert bzw. durchgedreht werden.

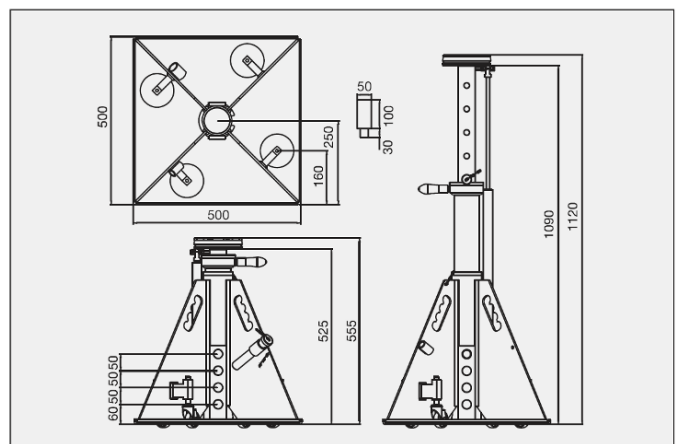
Hydraulische Abstützböcke

Die ideale und schnelle Lösung um schwere Fahrzeuge anzuheben und abzustützen!

Bestehend aus 2 hydropneumatischen mobilen Hebeeinheiten zu je 10 Tonnen Tragkraft.

Die Anfangshubhöhe lässt sich schnell per Hand optimal an die Situation anpassen.

Die Hebeeinheiten lassen sich aufgrund der Federbelasteten Rollen leicht handhaben und können sowohl einzeln als auch gemeinsam betrieben werden.



Sonderanfertigungen und Speziallösungen
bieten wir Ihnen auf Wunsch gerne an.

Abstützböcke in Sonderausführung speziell für Schienenfahrzeuge

Diese Abstützböcke sind dafür ausgelegt enorme Lasten, wie die eines Zuges oder Wagons sicher zu stützen. Angefangen bei einer Tragfähigkeit von 15.000kg sind nach oben hin eigentlich keine Grenzen gesetzt!

Die Abstützböcke werden für den Anwenderfall eigens angepasst und gefertigt.

Nachstehend einige Beispiele von Abstützböcken für Schienenfahrzeuge



Dieses Beispiel zeigt einen Unterstellbock für Schienenfahrzeuge mit einer Traglast von 15.000 kg.

Mobil, mit Lenkdeichsel frei verfahrbare Schwerlast-Unterstellböcke mit speziellem Aufnahmekopf und hydraulischer Höhenverstellung. (nicht unter Last)

Produktdetails auf Anfrage



Stationäre Schwerlast-Absetzvorrichtung mit hydraulischer Höhenverstellung unter Last. Die abgebildeten Absetzvorrichtungen haben eine Traglast von je 11 to.

Technische Details - Unterstellbock AV / FL

Tragfähigkeit:	11 t
Bauhöhe:	1850 mm
Hub:	95 mm



Beispiel für einen Schienenfahrzeugeunterstellbock mit Federrollen

In Sonderausführung

Abb.: Rechts zeigt einen Abstützbock für Radsätze

Schwerlast Traversen Unterstellbock AV TRB 120 140 160

Schwerlast Unterstellbock-Traverse ohne Höhenverstellung.

In der Standardausführung liefern wir mit einer Tragfähigkeit von 5 t bis 9 t. **Punktlast**


Die verwindungssteife und extrem robuste Schweißkonstruktion gewährleistet auch langfristig einen sicheren und stabilen Stand des Unterstellbocks.

Weiters sind eine Vielzahl an optionalen Adaptern möglich.

Siehe Zubehör TRB

Andere Abmessungen auf Anfrage.



 Traversenbreite: **120 mm**

Art.-Nr.	Traversenlänge (Auflagefläche) [mm]	Tragfähigkeit (Punktlast*) [kg]	Gesamtlänge [mm]	Gesamtbreite [mm]	Gesamthöhe [mm]	Gewicht [kg]
A0125059A1 A0126059A1 A0127059A1	500	9000	670	600	550 650 750	60 68 77
A0125078A1 A0126078A1 A0127078A1	700	8000	870	600	550 650 750	66 74 82
A0125097A1 A0126097A1 A0127097A1	900	7000	1070	600	550 650 750	71 79 87
A0125116A1 A0126116A1 A0127116A1	1100	6000	1270	600	550 650 750	76 84 93
A0125135A1 A0126135A1 A0127135A1	1300	5000	1470	600	550 650 750	82 90 98

(*Bei mittiger Auflage auf dem Steg des Tragbalkens)

Schwerlast Traversen Unterstellbock AV TRB 140 und 160 Traversenbreite

Art.-Nr.	Traversenlänge (Auflagefläche) [mm]	Tragfähigkeit (Punktlast*) [kg]	Gesamtlänge [mm]	Gesamtbreite [mm]	Gesamthöhe [mm]	Gewicht [kg]
A0145119A1 A0146119A1 A0147119A1	1100	9000	1270	600	570 670 770	84 92 100
A0145138A1 A0146138A1 A0147138A1	1300	8000	1470	600	570 670 770	91 99 107
A0145157A1 A0146157A1 A0147157A1	1500	7000	1670	600	570 670 770	97 106 114
A0145176A1 A0146176A1 A0147176A1	1700	6000	1870	600	570 670 770	104 112 121
A0145195A1 A0146195A1 A0147195A1	1900	5000	2070	600	570 670 770	111 119 127
(*Bei mittiger Auflage auf dem Steg des Tragbalkens)						
A0165169A1 A0166169A1 A0167169A1	1600	9000	1770	600	590 690 790	115 123 131
A0165198A1 A0166198A1 A0167198A1	1900	8000	2070	600	590 690 790	128 136 144
A0165217A1 A0166217A1 A0167217A1	2100	7000	2270	600	570 670 770	136 145 153
A0165236A1 A0166236A1 A0167236A1	2300	6000	2470	600	590 690 790	145 153 161
A0165255A1 A0166255A1 A0167255A1	2500	5000	2670	600	590 690 790	153 162 170

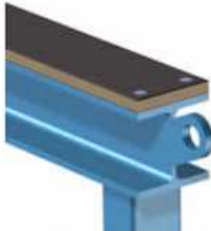
Zubehör Traversen Unterstellböcke TRB



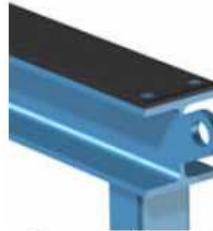
Federfahrwerk



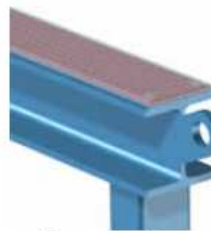
Stellfüße zum Niveaueausgleich



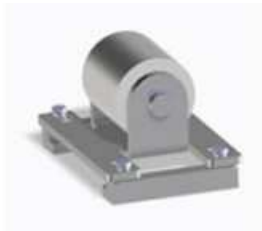
Traversenauflage aus Holz
(Siebdruckplatte)



Traversenauflage aus Kunststoff



Traversenauflage aus Secutex



Einzelrolle längs



Doppelrolle längs



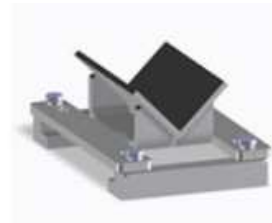
Doppelrolle Vario längs



Doppelrolle quer



Prisma PW 90 längs



Prisma PW 90 quer



Prisma PW 140 quer



Anschlag längs



Aufnahme für Palette/Gitterbox



Ablage Winkelschleifer



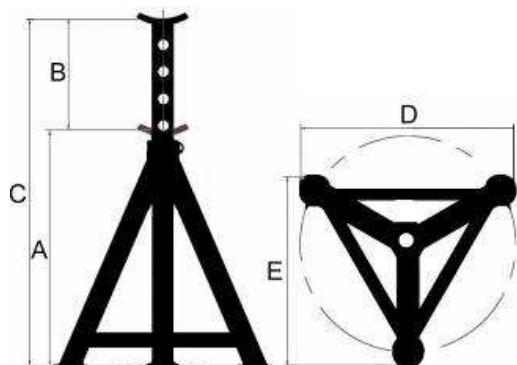
Schweißstromstutzen

Boot-Abstützböcke

Auf diesen Böcken wird ihr Boot sicher und repräsentativ abgestützt. Gerade im Ausstellungsbereich kann sich dieses Produkt sehen lassen.

Ein großer Vorteil bietet die Höhenverstellbarkeit durch die Spindeljustierung, mit dieser kann der Mitarbeiter das Boot exakt ausrichten.

Die Aufnahmeplatte ist mit einer Gummimatte belegt, damit man den Bootskörper nicht beschädigt.



Typ	Tragkraft t/KN	Bauhöhe A mm	Spindel- verstellung	Hub B mm	Endhöhe C mm	Fussabstand D mm	Fussabstand E mm	Gewicht kg
MB3	3 / 30	1000	ja	600	1600	750	650	16
MB3V	3 / 30	1000	ja	600	1600	750	650	16
MB5	5 / 50	450	ja	200	650	370	370	10
MB5V	5 / 50	450	ja	200	650	370	370	10
MB5VS	5 / 50	250	ja	90	340	190	190	6
MB8	8 / 80	600	ja	350	950	600	600	17
MB8V	8 / 80	600	ja	350	950	600	600	17

Sonderanfertigungen und Speziallösungen
bieten wir Ihnen auf Wunsch gerne an.

Beispielfotos Sonder-Abstützböcke



Unterstellbock Fragebogen

Sie sind bis lang noch nicht fündig geworden?

Lassen Sie uns wissen welche Anforderungen ihr Unterstellbock haben soll?



Was muss abgestützt werden?

Tragfähigkeit [t]: _____ Punktlast Flächenlast

Minimale Höhe [mm]: _____

Maximale Höhe [mm]: _____

Verstellung: stufenlose Spindelverstellung Lochrasten

Fahrwerk: JA NEIN

Bockrollen Federrollen

Sonderaufnahme: JA _____ NEIN

Auflagefläche [mm]: _____ x _____

Auflage: Gummi Holz Anderes Material _____

Sonstige Anforderungen:





G. Fasching Werkstatt-Technik HandelsGmbH

Esterhazygasse 28
A-1060 Wien

Tel.: 0043 (0)1-5819613

Fax: 0043 (0)1-5851785

Email: office@fasching-wt.at

Internet: www.fasching-wt.at

Ansprechpartner:

Markus Fasching: Geschäftsführung Finanzen

Mobil: 0043 676-4450346

Thomas Fasching: Geschäftsführung Technik

Mobil: 0043 676-4450349

Gerhard Fasching: Seniorchef

Mobil: 0043 676-4650550

Kundendienst:

Ing. Michael Mayer

Mobil: 0043 664-8200294

Johann Kubak

Mobil: 0043 664-8200295

Öffnungszeiten:

Mo-Do: 07:00-12:00 13:00-16:00 | Fr: 07:00-13:30



www.fasching-wt.at