

FARMALL U

99 bis 114 PS



EFFICIENTPOWER EP

MEHR LEISTUNG • WENIGER DIESELVERBRAUCH

CASE IH
AGRICULTURE

STOLZ AUF IHREN FARMALL U



EINFÜHRUNG

DER VIELSEITIGE TRAKTOR MIT FRONTLADER – FÜR DAS GANZE JAHR

Der Name Farmall ist in der Geschichte der Marke Case IH fest verwurzelt: Er steht seit 1923 für leistungsstarke und wendige Traktoren. Auch heute noch liegt der Fokus auf den kompakten Abmessungen, der unglaublichen Manövrierfähigkeit, der leichten Bedienbarkeit und einem geringen Leistungsgewicht – und damit auf vielfältigen Einsatzmöglichkeiten. Die robusten und vielseitigen Traktoren wurden für Betriebe mit Tierhaltung, größere Obstplantagen und alltägliche Hofarbeiten entwickelt – um dort jeweils genau die Arbeiten zu erledigen, die gerade anstehen. Egal ob es um den Betrieb mit Anbaugeräten, um Bodenbearbeitung oder Transporte geht: Farmall U Traktoren werden allen Anforderungen mehr als gerecht.

BEWÄHRTE ERFOLGSGESCHICHTE

Alle neuen Farmall U Traktoren erfüllen die Abgasnorm Euro IIIB, mit stärkeren Motoren, mehr Drehmoment und höherer Leistung. Damit und dank des bewährten Konstruktions- und Designkonzepts von Kabine und Getriebe ist der Farmall U bestens aufgestellt. Mit seinem guten Leistungsgewicht und der exzellenten Manövrierbarkeit eignet sich der neue Farmall U nun noch besser für den Betrieb mit Zapfwelle oder Frontlader und für allgemeine Transportarbeiten auf Ihrem Betrieb.

DER FARMALL U BRINGT DEN BETRIEB VORAN

Dieser zuverlässige Universaltraktor ist ein richtiges Arbeitspferd, das die Ansprüche von kommunalen Nutzern und Landwirten gleichermaßen erfüllt. Er ist bestens für die Arbeiten auf Betrieben mit Tierhaltung oder Ackerbau gerüstet – unabhängig davon, ob er als Haupttraktor oder zur Unterstützung stärkerer Traktoren eingesetzt wird. Wenn in Spitzenzeiten lange Betriebsstunden erforderlich sind, um die Arbeit zu bewältigen, kann der Farmall U sein Potenzial ausspielen: so wird getan, was zu tun ist.

PRODUKTION AUF WELTKLASSE-NIVEAU

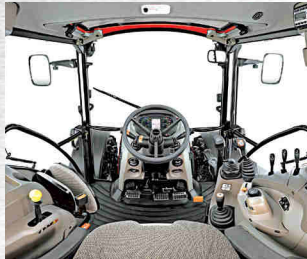
Und dahinter stehen Kompetenz, Qualität und Leistung begeisterter Mitarbeiter. Abläufe werden optimiert, Prüfung und Kontrolle erfolgen nach strengen Regeln die weit über die allgemeinen Standards hinausgehen. Immer im Focus: Dem Landwirt die für Ihn optimale Maschine zu liefern.

MODELL	Nennleistung kW/PS @ 2.300 U/min	Hubraum (cm³)	Anzahl Zylinder
Farmall 95 U	73/99	3.400	4
Farmall 105 U	79/107	3.400	4
Farmall 115 U	84/114	3.400	4

SEIT 1923 JEDEN TAG
BEREIT FÜR HARTE
ARBEIT: FARMALL
TRAKTOREN

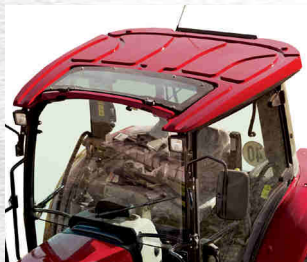


ÜBERBLICK



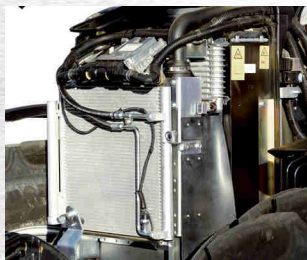
KOMFORT-ARBEITSPLATZ MIT BESTER RUNDUMSICHT

Die großzügig bemessene Kabine mit 5,2 m² Fensterfläche sorgt zusammen mit dem vor der A-Säule verlaufenden Auspuffrohr und den in die Steuersäule integrierten Instrumenten für optimale Rundumsicht. Dank der Klimaanlage bietet der Farmall U ein sehr angenehmes Arbeitsumfeld, und für Ihre Beifahrer steht ein klappbarer Komfortsitz mit Sicherheitsgurt zur Verfügung.



NEUES DACHFENSTER

Neben der unübertroffenen Rundumsicht in der Kabine weist der Farmall U zusätzlich ein großes aufstellbares Fenster im vorderen Dachbereich auf, das insbesondere bei dem Betrieb mit Frontlader einen noch besseren Überblick ermöglicht.



BEWÄHRTE COMMON RAIL TECHNOLOGIE

In den Traktoren der Baureihe Farmall U kommt die bewährte Common Rail Technologie zum Einsatz. Damit wird die Abgasnorm Euro IIIB eingehalten. Schon mit niedrigen und Kraftstoff sparenden Drehzahlen von 1900 bis 2300 U/min bringen diese Motoren ihre maximale Dauerleistung.



KRAFTVOLLER ANTRIEB

Der serienmäßige Allradantrieb und die robuste Vorderachse sorgen für zusätzliche Zugkraft und maximale Traktion. Mit vier gebremsten Rädern (Allradzuschaltung oder optionale Vorderachsbremse) liefert Ihr Farmall U immer maximale Bremswirkung.





VIELSEITIGE HYDRAULIK

Eine elektronische Hubwerksregelung ist serienmäßig. Mit bis zu 3 Steuergeräten am Heck und zwei weiteren im Zwischenachsenanbau können Sie eine große Auswahl an Maschinen und Anbaugeräten zuverlässig ansteuern. Auch die Hubkraft lässt mit 5.400 kg keine Wünsche offen.



PERFEKT AUCH IM FRONTLADERBETRIEB

Optional ist Ihr Farmall U direkt ab Werk für die Ausstattung mit einem Frontlader vorbereitet. Mit der gut abgestimmten und leistungsfähigen Technik können Sie die unterschiedlichsten Aufgaben, die auf Ihrem Betrieb anfallen, noch flexibler und besser erledigen.



GRÖßERE REIFEN

38" Räder und die 100% Differenzialsperre an Vorder- und Hinterachse sorgen für optimale Traktion und steigern damit Ihre Produktivität.



MAXIMALE BETRIEBSDAUER

Dank der auf 500 Betriebsstunden verlängerten Wartungsintervalle haben Sie mehr Zeit für produktive Feldarbeiten.



The image shows the interior of a modern tractor cab. The view is from the driver's perspective, looking forward. The steering wheel is in the center, featuring a digital display with various gauges and a 'CASE IH' logo. To the left of the steering wheel, there is a control panel with several buttons and a yellow warning sign. To the right, there are two gear levers and other controls. The seats are upholstered in a grey, textured fabric. The overall design is functional and ergonomic. The text 'ALLES UNTER KONTROLLE' is overlaid in the upper right quadrant of the image.

ALLES
UNTER
KONTROLLE



KABINE

BEQUEM UND LEICHT ZUGÄNGLICH

Fahr- und Bedienkomfort auch an langen Arbeitstagen und unabhängig von der Einsatzart sind ein Markenzeichen der Farmall U Traktoren. Rutschfreie Trittstufen sowie eine weit zu öffnende und stabile Glastür gewährleisten einen sicheren und bequemen Zugang.

DER WOHLFÜHLTRAKTOR

Für noch höheren Sitzkomfort sorgt der als Sonderausstattung erhältliche luftgefederte Sitz. Für ausreichend Frischluft in der Kabine können die Seitenfenster und die Dachluke geöffnet werden. Auf Wunsch ist außerdem eine ausstellbare Frontscheibe erhältlich.

INDIVIDUELL EINSTELLBAR – FÜR IHREN KOMFORT

Fahrersitz und Lenksäule sind vollständig verstellbar. Dadurch können Bediener jeder Größe die für sie bequemste Arbeitsposition einstellen. Bei den Sitzen reichen die verfügbaren Optionen von einer einfachen mechanischen Federung bis hin zu einem besonders vibrationsgedämmten Fahrersitz. Für Beifahrer steht für maximale Sicherheit ein klappbarer Komfortsitz mit Gurt zur Verfügung.



PERFЕКTE SICHTBEDINGUNGEN

Die Surround Vision-Kabine des Farmall U bietet mit einer Scheibenfläche von 5,2 m² und serienmäßigen Top-View-Fenster im Kabinendach eine optimale Sicht in alle Richtungen.



AUCH NACH EINBRUCH DER DUNKELHEIT WEITER PRODUKTIV

Als Sonderausstattung sind unterschiedliche Beleuchtungspakete verfügbar. Damit können Sie auch nach Einbruch der Dunkelheit die günstige Witterung ausnutzen oder wichtige Arbeiten zu Ende bringen.



KOMFORTBEREICH

Mit zehn Luftdüsen an der Steuerkonsole können Fahrer ihre Arbeitsumgebung entsprechend der Jahreszeit gestalten. Als Sonderausstattung ist ab Werk auch die Ausrüstung mit einer Klimaanlage möglich; damit lassen sich ein angenehm kühles Raumklima herstellen und beschlagene Scheiben rasch säubern – egal welche Temperaturen außen herrschen.

ALLES UNTER KONTROLLE





BEDIENUNG

LEICHT ZU BEDIENEN

Alle wichtigen Bedienelemente sind logisch und leicht erreichbar angeordnet, um die am Arbeitsplatz verbrachte Zeit bequemer und produktiver zu machen.



KLAR IM BLICK

Mit dem neu entwickelten Armaturenbrett behalten Sie wesentliche Informationen etwa zu Treibstoffvorrat oder Zapfwellendrehzahl leicht im Auge.



LEICHT ABZULESEN

Das Armaturenbrett und der Powershuttle-Hebel sind in der Lenksäule integriert.



DAS MACHEN SIE „MIT RECHTS“

Alle wesentlichen Bedienelemente sind in bequemer Reichweite rechts platziert, damit Sie auch nach einem langen Arbeitstag noch entspannt sind.



POWERSHUTTLE

Der verfügbare Powershuttle erlaubt mit dem an der Lenksäule angebrachten Bedienelemente kupplungsfreie Richtungswechsel – ideal für Arbeiten mit dem Frontlader, für Hofarbeiten oder enges Wenden am Vorgewende.



ÜBERZEUGENDES KRAFTPAKET



MOTOR

Für maximale Leistung bei möglichst geringem Verbrauch werden die Farmall U Traktoren von 4-Zylinder Motoren mit Turbolader und Ladeluftkühlung angetrieben. Der kräftige Drehmomentanstieg sorgt für rasche Beschleunigung auf der Straße und für enorme Zugkraft im Feld; gleichzeitig ermöglicht die hohe Dauerleistung beste Ergebnisse bei dem Zapfwellenbetrieb.

HÖHERE LEISTUNG BEI NIEDRIGEREN KOSTEN

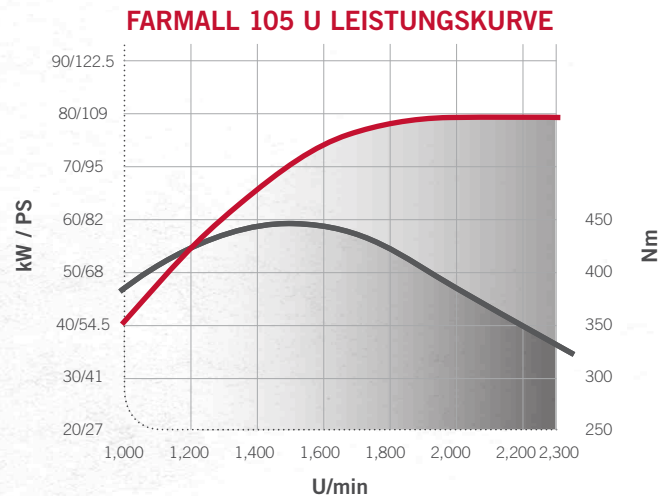
Diese neue Motorengeneration ist auf die Leistung ausgelegt, die Sie von einem Traktor von Case IH erwarten. Dabei sind die Betriebskosten minimal. Das maximale Drehmoment von 461 Nm beim Farmall 115 U entfaltet sich bei 2.300 U/min und vereint dadurch Leistung und Sparsamkeit. Und mit Wartungsintervallen von 500 Stunden sparen Sie außerdem Wartungskosten.

LEISTUNG, WANN UND WO SIE SIE BRAUCHEN

Die hervorragende Leistungsabgabe über einen großen Drehzahlbereich hinweg führt zu einem geringeren Schaltbedarf und einem sparsamen Verbrauch. Selbst bei einer niedrigen Motordrehzahl verleiht Ihnen das hohe Drehmoment eine hohe Zugkraft während die steile Leistungskurve Ihnen die Mehrleistung bietet, die Sie für einen komfortablen und effizienten Betrieb von Zapfwelle und Hydraulik benötigen.

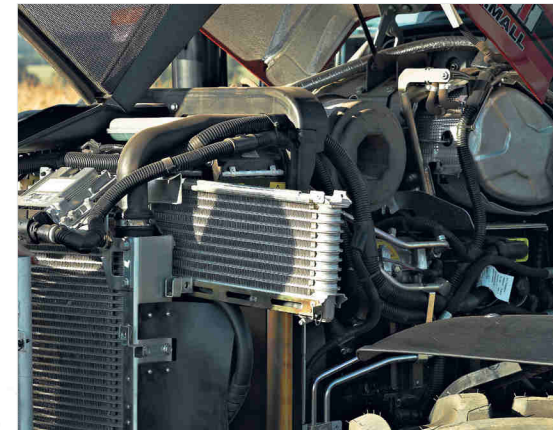
BEI JEDEM WETTER EINSATZBEREIT

Die neuen, durch feinmaschige Schmutzgitter geschützten Hochdruckkühler gewährleisten trotz kleinerer Abmessungen auch bei hohen Umgebungstemperaturen eine schnellere und effektivere Wärmeabfuhr. Bei niedrigeren Temperaturen ermöglicht der optional verfügbare Visco-Lüfter ein schnelleres Warmlaufen des Motors, da er erst anläuft, wenn der Motor seine Betriebstemperatur erreicht hat. Die Betriebstemperatur wird so schneller erreicht und dann im optimalen Bereich gehalten. Die Hochleistungsbatterie und die in den Zylinderkopf integrierte Ansaugluftvorwärmung unterstützen Kaltstarts selbst bei Temperaturen von bis zu -25°C .



MEHR DURCHZUGSKRAFT

Dank eines Drehmomentanstieges von bis zu 35% erfordert der Motor des Farmall U auch bei Belastungsspitzen oder beim Ziehen von schweren Anhängern keine wiederholten Gangwechsel. Darüber hinaus sorgt der geringe Verbrauch in Verbindung mit dem 140 l Kraftstofftank dafür, dass Sie Ihren Arbeitstag nicht durch Tankpausen unterbrechen müssen.



LEICHTE WARTUNG

Der Ölstand kann kontrolliert werden, ohne die Motorhaube zu öffnen, und der Kühler ist für die Reinigung leicht erreichbar. Als Sonderausstattung verlängert ein Staubauswurf die Lebensdauer des Luftfilters.

SETZEN SIE AUF LEISTUNG



GETRIEBE & ZAPFWELLE

Antriebsstrang und Zapfwelle der Farmall U Traktoren sind auf höchste Effizienz und Zuverlässigkeit ausgelegt. Für beste Haltbarkeit und Leistung sind die Präzisions-Schneckenzahnräder und die Druckumlaufschmierung perfekt auf den Motor und den Antriebsstrang abgestimmt.

BEWÄHRTE GETRIEBE

Viele erfolgreiche Betriebsstunden bei Kunden in aller Welt belegen die Widerstandsfähigkeit und Zuverlässigkeit dieser Getriebe. In Europa zählt das Powershuttle-Getriebe mit 24 Vorwärts- und 24 Rückwärtsgängen und 2-fach-Lastschaltung zur Serienausstattung. Dank der eng aufeinander abgestimmten Übersetzungsverhältnisse können Sie bei Straßenfahrten bis zur Höchstgeschwindigkeit von 40 km/h schnell durch die Gänge schalten. Für Feldarbeiten stehen Ihnen im wichtigen Hauptarbeitsbereich von 4 –12 km/h elf Gänge zur Verfügung.

ZUSÄTZLICHE AUSWAHL AN GETRIEBEN

Die Getriebevarianten sind je nach Wunsch mit mechanischer Wendeschaltung oder mit Powershuttle erhältlich. Für Spezialanwendungen, bei denen höchste Präzision erforderlich ist, ist auf Wunsch ein Kriechangetriebe erhältlich, das eine Geschwindigkeit von 200 Metern pro Stunde bei Motornendrehzahl ermöglicht.

EINSTELLBARER POWERSHUTTLE

Das Ansprechverhalten des Powershuttle-Hebels kann bei den Farmall U Traktoren mittels der drei Stufen weich – mittel – direkt an unterschiedliche Arbeitseinsätze angepasst werden, wobei „direkt“ die optimale Wahl für das unmittelbare Ansprechen etwa bei einem engen Arbeitsumfeld darstellt. Wenn Sie sanftere Richtungswechsel bevorzugen und das direkte Ansprechen nicht so entscheidend ist, ist „weich“ die richtige Wahl.

ZAPFWELLENLEISTUNG FÜR JEDE ARBEIT

Der 3-fach-Zapfwellenantrieb der Farmall U Traktoren sorgt jederzeit und bei allen Arbeiten für eine maximale Kraftübertragung. Bei Anbaugeräten mit einem geringeren Leistungsbedarf sorgt die Drehzahl 540 Economy mit 540 U/min bei 65% der Motornendrehzahl für einen reduzierten Verbrauch und ein leiseres Arbeiten. Die leichte Bedienung in der Kabine sowie die gut erreichbaren Schalter auf den Kotflügeln sind Voraussetzung für ein sicheres und komfortables Arbeiten mit ihrem Farmall U Traktor.

GEWINNEN SIE VIELSEITIGKEIT

Wenn Sie Ihren Farmall U Traktor mit einer Fronthydraulik mit 2.250 kg Hubkraft und einer Frontzapfwelle mit 1.000 U/min ausrüsten, steigern Sie Ihre Produktivität.



REICHLICH POWER



HYDRAULIK & FRONTLADER

SPITZENERGEBNISSE BEI HUBKRAFT UND HANDLING

Als Multitalente sorgen die Farmall U Traktoren dafür, dass unterschiedlichste Aufgaben schnell und effizient gelöst werden. Egal ob Sie Futter aus dem Fahrsilo in den Stall transportieren, Stroh, Getreide oder Düngemittel ein- oder auslagern und andere Dinge mehr – mit dem Farmall U gehen Ihnen alle diese Arbeiten leicht von der Hand.

VIELSEITIGE UND LEISTUNGSSTARKE HYDRAULIK

Sie haben die Wahl: Mit bis zu 3 Steuergeräten am Heck und zwei weiteren im Zwischenachs-anbau steht Ihnen die Kraft der Hydraulik zur Verfügung, wann und wo Sie sie benötigen. Damit können Sie die unterschiedlichsten Maschinen und Anbaugeräte antreiben. Mit der Heckhydraulik stehen Ihnen bis zu 5.400 kg Hubkraft zur Verfügung.

Die Förderleistung der verfügbaren Hydraulikpumpe mit 61 l/min ist für den Betrieb mit Frontlader optimal. Der Rahmen für den Anbau des Frontladers ist werkseitig bereits fertig montiert.

- Die elektronische Kontrolle der Heckhydraulik sorgt für Komfort, Genauigkeit und Sicherheit.
- Bis zu drei unabhängige Kreisläufe mit 8 Kupplungen (1 Weiche) können über die Zusatzsteuergeräte im Heck angetrieben werden.
- Jedes Steuergerät kann individuell und nach Bedarf auf die Stufen „hoher Durchfluss“ oder „niedriger Durchfluss“ eingestellt werden.
- Der Joystick zur Bedienung des Steuergeräts im Zwischenachs-anbau dient zum gleichzeitigen Betrieb von entweder zwei mechanischen oder zwei elektrischen Ventilen.
- Das Steuergerät im Zwischenachs-anbau erlaubt die Ansteuerung weiterer Geräte (Frontlader, Geräte in der Fronthydraulik).



BRINGEN SIE IHREN BETRIEB NACH OBEN

Ob Sie Ballen stapeln, Silage laden, Getreide umlagern oder mit palettierten Gütern arbeiten – mit dem Case IH LRZ Frontlader und dem umfangreichen Sortiment von Anbauwerkzeugen brauchen Sie sich darum keine Gedanken mehr zu machen. Schnelle Wechsel zwischen Anbaugeräten sind dank der Schnellkupplung kein Problem, und auch der An- oder Abbau des Frontladers am Traktor ist eine einfache Angelegenheit. Falls nötig können Sie die LRZ Frontlader zwischen den Traktoren der Farmall und Maxxum Modellreihen wechseln und so äußerst flexibel und vielseitig auf ihrem Betrieb agieren.



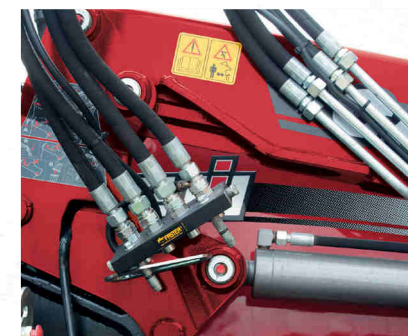
BESSER LADEN

Die Case IH LRZ-Frontlader passen perfekt zu den Traktoren der Baureihe Farmall U – und sind mit ihrer Hubleistung von 2.540 kg einfach unschlagbar.



JOYSTICK IN DER ARMLEHNE

Perfekt positioniert, spricht sofort an.



SCHNELLE UND LEICHTE VERBINDUNG

Werkseitig vorbereitet: Der Anbau-rahmen für den Frontlader.

SCHWUNG FÜR IHR EINKOMMEN



ANTRIEB

Die besten Motoren im Betrieb taugen nichts, wenn ihre Kraft nicht genau dort zur Verfügung steht, wo sie gebraucht wird. Das ist der Grund, weshalb Case IH besonderes Augenmerk auf den Antriebsstrang, die Lenkung, das Bremssystem und die Ausrüstung mit Rädern / Reifen richtet: So stellen wir sicher, dass so viel wie eben möglich von dem Leistungspotenzial des Motors umgesetzt wird.

MAXIMALE TRAKTION UND LENKEINSCHLAG

Der robuste Allradantrieb liefert extra Zugkraft und weniger Schlupf, wenn es bei der Feldarbeit hart auf hart kommt, und die Allradbremse bringt Ihnen bei der Straßenfahrt mehr Sicherheit.

Zugkraft statt Schlupf: Die optional verfügbare hydraulische Differenzialsperre an der Vorderachse sorgt für maximale Zugkraft im Feld und schützt Ihre Vorderreifen vor Verschleiß bei Arbeiten auf dem Hof.

Dynamische Frontkotflügel: Die 480 mm breiten Frontkotflügel werden unabhängig von den Rädern bewegt. Das erlaubt einen maximalen Lenkeinschlag, bei dem die Räder aber stets von den Kotflügel abgedeckt werden; so bleibt der Schutz vor Schmutz und Spritzwasser gewährleistet.

Keine Grenzen: Mit einem Leergewicht von 4.250 kg and 3.150 kg Nutzlast können Sie sicher sein, dass Ihr Farmall U jeder anstehenden Aufgabe gewachsen ist.

Wenn Ihr Farmall U mit dem kompletten Satz an Zusatzgewichten ausgerüstet ist, liegen jeweils 50 % des Gesamtgewichts auf der Vorder- und Hinterachse. Das erlaubt auch bei schweren Anbaugeräten in der Heckhydraulik eine ruhige und problemlose Straßenfahrt.

38“ Räder und die 100ige % Differenzialsperre an Vorder- und Hinterachse sorgen für optimale Zugkraft und steigern damit Ihre Produktivität. Größere Reifen bieten bessere Traktion. Standardisierte Radnaben (275 mm) erleichtern den Austausch von Rädern zwischen verschiedenen Traktoren.

FÜR OPTIMALES FAHRVERHALTEN

- Durch das geringe Leistungsgewicht, das robuste Bremssystem und den Allradantrieb, der ohne Kompromisse auf effiziente Zugkraft ausgelegt wurde, sind die Farmall U Traktoren bestens aufgestellt, um die Herausforderungen in Ihrem betrieblichen Alltag zu meistern
- Hochleistungsachsen vorne und hinten – für maximale Leistung und Lebensdauer
- Komfort und Sicherheit des Fahrers
- Unterschiedliche Optionen für Räder und Reifen, für den Betrieb in der Landwirtschaft, in der Industrie oder auf Grünland – Sie können Ihren Farmall U jeweils optimal auf die Einsatzbedingungen abstimmen



SERVICE UND WARTUNG

Einfach und schnell erledigt! Wartungs- und Reinigungsarbeiten, die je nach Einsatzspektrum täglich anfallen können, sind leicht und schnell erledigt: Dafür sorgt zum Beispiel der ausklappbare Kühler. Auch der Luftfilter ist gut erreichbar und wartungsfreundlich platziert. Und wenn Sie nur eben den Ölstand kontrollieren wollen, muss dafür nicht einmal die Fronthaube geöffnet werden.



Wenn Sie eine Maschine von Case IH erwerben, dann können Sie sicher sein, dass Sie damit nicht nur das beste Produkt, sondern auch die bestmögliche Unterstützung durch Ihren Händler erhalten. Die Case IH Händler bieten Beratung bei Auswahl und Finanzierung der für Sie passenden Maschine; sie stellen sicher, dass Sie das bekommen, was Sie brauchen, und zwar dann, wenn Sie es brauchen; und sie unterstützen Sie und Ihre Technik nachfolgend mit Service und Ersatzteilen – ganz so, wie Sie es von einem zuverlässigen Unternehmen wie Case IH erwarten.



TEILE UND SERVICE, DAMIT IHRE MASCHINEN IN BETRIEB BLEIBEN

Bei Ihrem örtlichen Händler finden Sie das vollständige Sortiment der Bau- und Ersatzteile – plus komplette Wartungsprogramme und branchenführende Garantieregelungen. Die Expertise der erfahrenen und gut ausgebildeten Servicekräfte sorgt Jahr für Jahr dafür, dass Ihnen maximale Betriebszeiten zur Verfügung stehen.



SEIT MEHR ALS 50 JAHREN BIETEN WIR AUCH FINANZIELLE LÖSUNGEN

Dank der umfassenden Erfahrung von CNH Capital in der Landwirtschaft verstehen wir, was Sie in Ihrer jeweiligen Situation benötigen. So kann eine preisgünstige Finanzierung für Ihre Technik mit flexiblen Raten dazu beitragen, Einmalzahlungen zu Beginn eines Mietkaufs oder Leasings zu reduzieren. Für andere Einsatzzwecke können Sie zwischen unterschiedlichen Kreditarten wählen, die speziell für die Landwirtschaft angeboten werden. Wir können Sie sogar bei dem Kauf von Betriebsmitteln oder der Landpacht unterstützen. CNH Capital hilft Ihnen dabei, die jeweils zu Ihrem Betrieb passende Finanzierung zu finden.

**BESUCHEN SIE
UNSEREN FANSHOP
WWW.CASEIHSHP.COM**

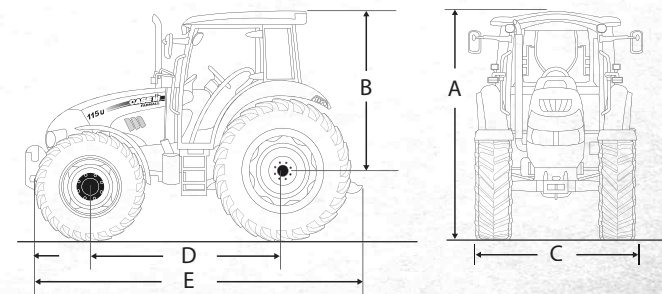


MODELLE	FARMALL 95 U EFFICIENT POWER	FARMALL 106 U EFFICIENT POWER	FARMALL 115 U EFFICIENT POWER
MOTOR			
Anzahl der Zylinder / Hubraum (cm ³) / Typ / Abgasnorm	4 / 3.400 / Turbolader mit Ladeluftkühler, Common Rail / Abgasnorm IIIB		
Maximale Motorleistung ECE R-120 ¹⁾ @ 1,900 U/min (kW/PS)	73/99	79/107	84/114
Nenleistung ECE R-120 ¹⁾ @ 2,300 U/min (kW/PS)	73/99	79/107	84/114
Nennrehzahl (U/min)	2.300	2.300	2.300
Max. Drehmoment ECE R-120 ¹⁾ @ 1,500 U/min (Nm)	407	444	461
Drehmomentanstieg gem. OECD (%)	34	35	32
Kraftstofftankinhalt (Liter)	140	140	140
GETRIEBE			
24 Vorwärts- / 24 Rückwärtsgänge mit 2-fach Lastschaltung und Powershuttle	●	●	●
12 Vorwärts- / 12 Rückwärtsgänge mit Powershuttle	○	○	○
20 Vorwärts- / 20 Rückwärtsgänge mit Powershuttle und Kriechgängen	○	○	○
ALLRADANTRIEB UND LENKUNG			
Allrad-Vorderachse Standard	elektro-hydraulische Allradschaltung mit voll sperrendem Differenzial		
Allrad optionale Funktion	elektro-hydraulische Allradschaltung mit Selbstsperrdifferenzial		
Wenderadius (m)	4,05	4,05	4,05
ZAPFWELLE			
Typ	elektrohydraulische Zuschaltung		
Drehzahl (U/min) serienmäßig	540/540E/1.000		
Drehzahl (U/min) Sonderausstattung	540/1.000 oder 540/540E/1.000 mit Wegzapfwelle		
HYDRAULIK			
Max. Förderleistung: Standard	65 l/min		
Regelung	EHR (Elektronische Hubwerksregelung)		
Max. Hubkraft (kg)	5.400	5.400	5.400
Anahl Zusatzsteuergeräte	2 oder 3 mechanische Zusatzsteuergeräte (max. 8 Kupplungen, 1 Weiche)		
Durchgängige Hubkraft Fronthubwerk (kg)	2.250	2.250	2.250
GEWICHT UND ABMESSUNGEN			
Leergewicht* (kg)	4.250	4.250	4.250
Zulässiges Höchstgewicht (kg)	7.400	7.400	7.400
A: Gesamthöhe mit 16.9R38 Reifen Oberkante Auspuff/Kabine (mm)	2.612/2.693	2.612/2.693	2.612/2.693
B: Mitte Hinterachse Oberkante Kabine (mm)	1.897	1.897	1.897
C: Minimale Breite Kotflügel (mm)	2.100	2.100	2.100
D: Randstand (mm)	2.350	2.350	2.350
E: Gesamtlänge Standard (mm)	4.161	4.161	4.161
STANDARDBEREIFUNG^{2), 3)}			
Vorne	480/65R24	480/65R24	480/65R24
Hinten	540/65R38	540/65R38	540/65R38

● Standardausstattung ○ Optionale Ausstattung - Nicht verfügbar ¹⁾ ECRE R120 entspricht ISO 14396 und 97/68/EC ²⁾ Mit Standardbereifung ³⁾ Andere Bereifung auf Anfrage ^{*)} je nach länderspezifischen gesetzlichen Vorschriften und Spezifikationen

LRZ FRONTLADER	LRZ 95	LRZ 100	LRZ 120
Max. Hubkraft (kg)	2.060	2.540	2.300
Max. Hubhöhe (mm)	3.740	3.740	4.070
Leistungsbereich (PS)	70-100	70-100	90-120

! Mit Sicherheit fährt man besser. Bitte lesen Sie vor dem ersten Start die Betriebsanleitung. Stellen Sie sicher, dass alle Bedienelemente einwandfrei funktionieren. Beachten Sie auch die angebrachten Hinweisschilder, und nutzen Sie die Sicherheitseinrichtungen zu Ihrem Schutz. Dieses Druckerzeugnis ist für den internationalen Gebrauch bestimmt. Die Verfügbarkeit einiger Modelle und die Serien- und Sonderausstattungen können von Land zu Land variieren. Case IH behält sich das Recht vor, jederzeit und ohne vorherige Ankündigung Änderungen an Design und technischer Ausführung vorzunehmen, ohne sich in irgendeiner Weise zu verpflichten, diese auf bereits verkaufte Einheiten zu übertragen. Angaben, Beschreibungen und Bildmaterial dieser Broschüre sind so genau, wie sie es bei Drucklegung sein konnten, können aber ebenfalls ohne vorherige Ankündigung geändert werden. Abbildungen können Sonderausstattung sowie nicht komplette Standardausrüstung zeigen. **AKCELA™** Schmiermittel
 CNH Deutschland, Benzstr. 1, D-74074 Heilbronn - CNH Österreich GmbH, Steyrer Str. 32, A-4300 St. Valentin
 © 2012 Case IH - Farmall U-DE-BR - Ihr direkter Draht zu Case IH - Tel.: 00800 22 73 44 00 - Printed in Italy - 12/12 - TP01 - Cod. 12C0001/D00





www.caseih.de