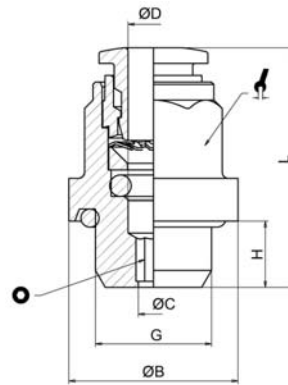


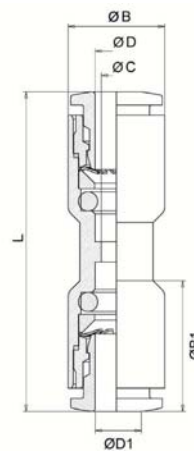
CODE **TB01** Steck-Einschraubverschraubung, gerade m. O-Ring
Straight male adaptor (parallel)

REF.	ØD	G	ØC	ØB	H	L			
TB010418	4	G1/8	2,5	14	5,5	19	10	2,5	50
TB010414	4	G1/4	2,5	17,5	6,5	20,8	10	4	50
TB010618	6	G1/8	4	14	5,5	24,5	12	5	50
TB010614	6	G1/4	4	17,5	6,5	26	12	2,5	50
TB010818	8	G1/8	5	14	5,5	25,7	14	4	50
TB010814	8	G1/4	6	17,5	6,5	27,2	14	6	50
TB011014	10	G1/4	7	17,5	6,5	28,7	18	7	50



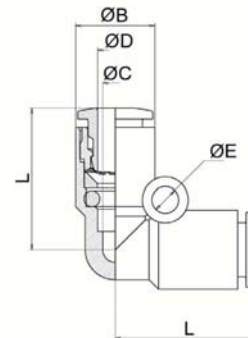
CODE **TB03** Steck-Verbinder gerade mit Außengewinde
Straight connector

REF.	ØD	ØD1	ØC	ØB	ØB1	L	
TB030400	4	4	3	9,5	9,5	32	50
TB030406	4	6	3	9,5	11,5	32,5	50
TB030600	6	6	5	11,5	11,5	35,6	50
TB030608	6	8	5	11,5	13,5	36	50
TB030800	8	8	7	13,5	13,5	38	25
TB030810	8	10	7	13,5	17	32,5	50
TB031000	10	10	9	17	17	42,3	50
TB031012	10	12	9	17	20	44	50
TB031200	12	12	10	20	20	46,2	25



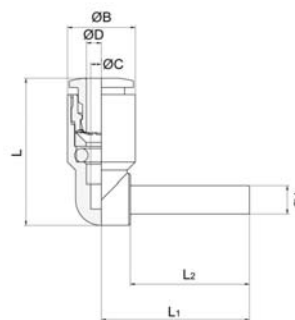
CODE **TB04** Steck-Winkelverbinder
Elbow connector

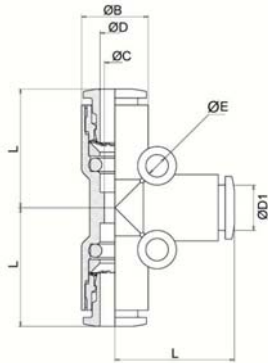
REF.	ØD	ØC	ØB	L	ØE	
TB040400	4	3	9,5	17,2	3,2	50
TB040600	6	5	11,5	20,8	3,2	50
TB040800	8	7	13,5	23	3,2	50
TB041000	10	9	17	26,4	4,3	50
TB041200	12	10	20	28,9	4,2	25



CODE **TB04LO** Steck-Winkelverbinder I/A
Plug-in elbow connector

REF.	ØD	ØC	ØB	L	L1	ØA	L2	
TB0404LO	4	3	9,5	17,2	20,75	4	16,7	50
TB0406LO	6	5	11,5	20,8	24,25	6	19,5	50
TB0408LO	8	7	13,5	23	27,25	8	21	50
TB0410LO	10	9	17	26,4	31,8	10	24	50
TB0412LO	12	10	20	28,9	36	12	25	25

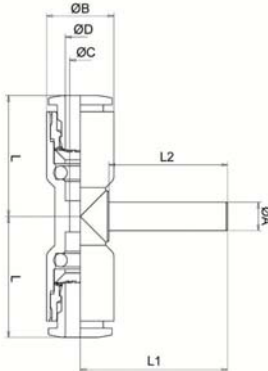




CODE **TB05**

Steck-T-Verbinder
T connector

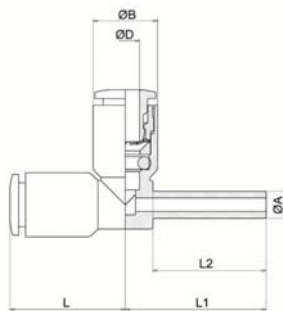
REF.	ØD	ØD1	ØC	ØB	L		
TB050400	4	4	3	9,5	17,2		50
TB050604	6	4	5,3	13	19,2		50
TB050600	6	6	5	11,5	20,8		50
TB050806	8	6	7,1	14,4	22,7		50
TB050800	8	8	7	13,5	23		50
TB051008	10	8	9,3	18,4	27,9		25
TB051000	10	10	9	17	26,4		25
TB051210	12	10	10	21	29,9		25
TB051200	12	12	10	20	28,9		25



CODE **TB05LO**

Steck-T-Verbinder I/A
Plug-in tee connector (center)

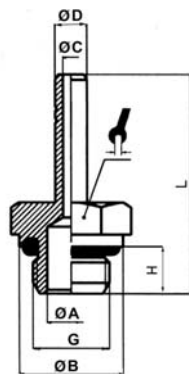
REF.	ØD	ØC	ØB	L	L1	ØA	L2	
TB0504L0	4	3	9,5	17,2	20,75	4	16,7	50
TB0506L0	6	5	11,5	20,8	24,25	6	19,5	50
TB0508L0	8	7	13,5	23	27,25	8	21	50
TB0510L0	10	9	17	26,4	31,8	10	24	25
TB0512L0	12	10	20	28,9	36	12	25	25



CODE **TB05VO**

Steck-L-Verbinder I/A
Plug-in tee connector (lateral)

REF.	ØD	ØB	L	L1	ØA	L2	
TB0504V0	4	9,5	17,2	20,75	4	16,7	50
TB0506V0	6	11,5	20,8	24,25	6	19,5	50
TB0508V0	8	13,5	23	27,25	8	21	50
TB0510V0	10	17	26,4	31,8	10	24	25
TB0512V0	12	20	28,9	36	12	25	25



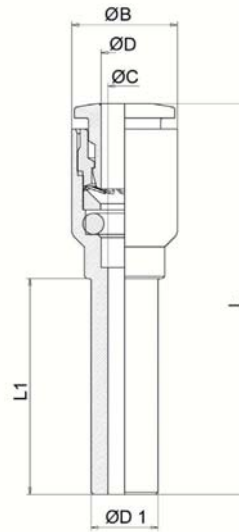
CODE **TB06**

Stecker mit Außengewinde (Kurz) mit O-Ring
Adaptor parallel (short)

REF.	ØD	G	ØC	ØB	H	L	ØA		
T060418	4	G1/8	2	14	5,5	28,7	6	14	50
T060414	4	G1/4	2	18	6,5	30,7	8	16	50
T060618	6	G1/8	4	14	5,5	31,5	6	14	50
T060614	6	G1/4	4	18	6,5	33,5	8	16	50
T060818	8	G1/8	6	14	5,5	33	6	14	50
T060814	8	G1/4	6	18	6,5	35	8	16	50
T061014	10	G1/4	8	18	6,5	38	8	16	50
T061214	12	G1/4	8	18	6,5	39	8	16	25

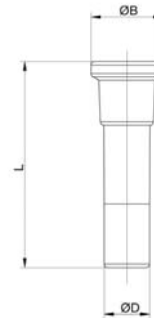
CODE **TB08** Reduzierverbindung
Reducer

REF.	ØD1	ØD	ØC	ØB	L	L1	
TB080604	6	4	3	9,5	35,5	19,5	50
TB080804	8	4	3	9,5	37	21	50
TB081004	10	4	3	9,5	40	24	25
TB081204	12	4	3	9,5	41	25	25
TB080806	8	6	5	11,5	39,05	23	50
TB081006	10	6	5	11,5	42,05	24	25
TB081206	12	6	5	11,5	43,05	25	25
TB081008	10	8	7	13,5	43	26,25	25
TB081208	12	8	7	13,5	44	25	25
TB081210	12	10	9	17	46,15	27,55	25



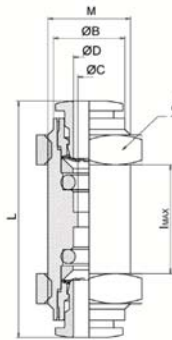
CODE **TB09** Steckverschluß
Plug

REF.	ØD	ØB	L	
TB090400	4	7	25	100
TB090600	6	9,5	27,5	100
TB090800	8	12	30	100
TB091000	10	14	32,5	100
TB091200	12	16	35	100



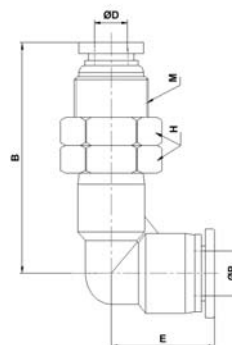
CODE **TB10** Steck-Schottverbinder
Bulkhead connector

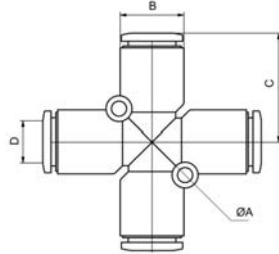
REF.	ØD	ØB	L	M	l _{MAX}		
TB100400	4	9,5	32	11x1	8	14	50
TB100600	6	11,5	36,1	14x1	8	17	50
TB100800	8	13,5	38	16x1	10	18	50
TB101000	10	17,5	42,3	20x1	12	24	25
TB101200	12	20	46,2	22x1	17	20	25



CODE **TB10L** Steck-Winkelschottverbinder
Elbow bulkhead

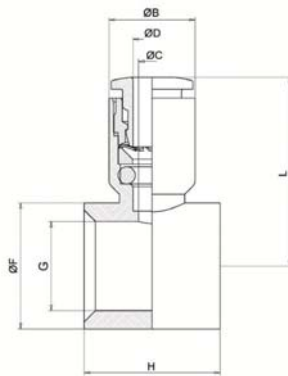
REF.	ØD	M	B	E	H	
TB10L0400	4	M12x1,0	28,5	19	14	25
TB10L0600	6	M14x1,0	32,1	19,2	17	25
TB10L0800	8	M16x1,0	39,4	23	19	25
TB10L1000	10	M20x1,0	44,8	28,2	24	25
TB10L1200	12	M22x1,0	46,6	29,5	27	10





CODE **TB11** Kreuzverbinder
Cross connector

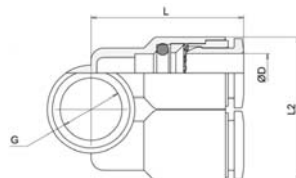
REF.	ØD	ØB	ØA	C		
TB110400	4	9,5	17,2	3		25
TB110600	6	11,5	20,8	3		25
TB110800	8	13,5	23	3		25
TB111000	10	17	6,5	3		25
TB111200	12	20	28,8	3		10



CODE **TB13** Steck-Ringstück 1-fach
Single banjo body

REF.	ØD	G*	ØC	ØB	H	L	ØF	
TB1304M5	4	M5	3	9,5	10	19,5	8	50
TB130418	4	1/8	3	9,5	15	21,1	14	50
TB130618	6	1/8	5	11,5	15	24,3	14	50
TB130614	6	1/4	5	11,5	17	25,5	18	50
TB130818	8	1/8	7	13,5	15	24,8	14	50
TB130814	8	1/4	7	13,5	17	26,5	18	50
TB130838	8	3/8	7	13,5	20	28	21,3	50
TB131014	10	1/4	9	17	17	28,4	18	50
TB131038	10	3/8	9	17	20	29,9	21,3	25
TB131012	10	1/2	9	17	24	30	26	25
TB131238	12	3/8	10	20	20	31,4	21,3	25
TB131212	12	1/2	10	20	24	34,9	26	25

(*) G = Gewinde Hohlschraube
G = Steam thread



CODE **TB13B** Y-Steck-Ringstück
Single branch body

REF.	ØD	G*	H	L	L2	Ø	
TB13B04M5	4	M5	10	19,5	19	2	50
TB13B0618	6	1/8	15	24,3	23	3	50
TB13B0814	8	1/4	17	26,5	27	4	50
TB13B1038	10	3/8	20	29,9	34	5	25
TB13B1212	12	1/2	24	34,9	40	8	10

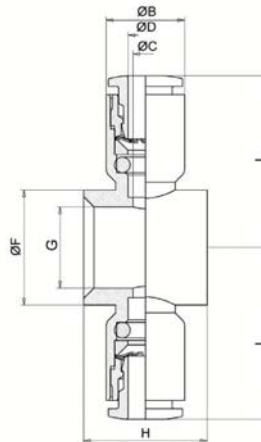
(*) G = Gewinde Hohlschraube
G = Steam thread

H = Höhe des Ringstücks - H = Stem site lenght

CODE **TB14** T-Steck-Ringstück
Double banjo body

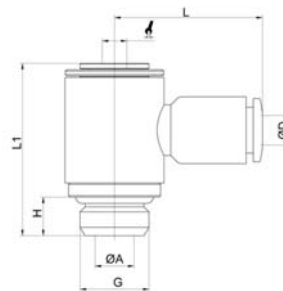
REF.	ØD	G*	ØC	ØB	H	ØF	L	📦
TB1404M5	4	M5	3	9,5	10	8	19,5	50
TB140418	4	1/8	3	9,5	15	14	21,1	50
TB140618	6	1/8	5	11,5	15	14	24,3	50
TB140614	6	1/4	5	11,5	17	18	25,5	50
TB140818	8	1/8	7	13,5	15	14	24,8	50
TB140814	8	1/4	7	13,5	17	18	26,5	50
TB140838	8	3/8	7	13,5	20	21,3	28	25
TB141014	10	1/4	9	17	17	18	28,4	50
TB141038	10	3/8	9	17	20	21,3	29,9	25
TB141012	10	1/2	9	17	24	26	30	10
TB141238	12	3/8	10	20	20	21,3	31,4	25
TB141212	12	1/2	10	20	24	26	34,9	10

(*) G = Gewinde Hohlschraube
G = Steam thread



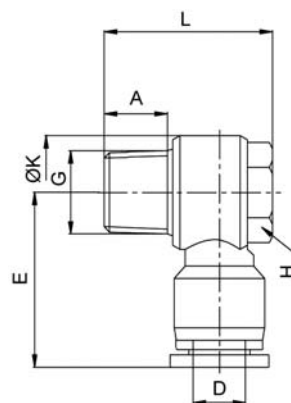
CODE **TB15** Steck-Winkelverschraubung mit Innensechskant
Complete single banjo (rotating under pressure)

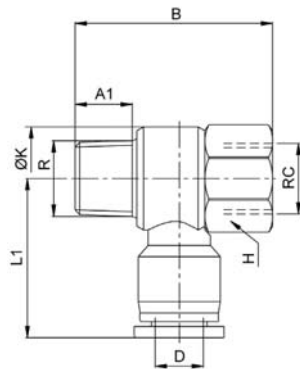
REF.	ØD	G	ØA	H	L1	L	📦	
TB1504M5	4	M5	2	4	17,8	19,5	2,5	50
TB1504M6	4	M6	2	5	18,9	19,5	2,5	50
TB150418	4	1/8	5,5	5,5	24,5	21,1	3	50
TB150618	6	1/8	5,5	5,5	24,5	24,3	3	50
TB150614	6	1/4	7,8	6,5	28	25,5	4	50
TB150818	8	1/8	5,5	5,5	24,5	24,8	3	50
TB150814	8	1/4	7,8	6,5	28	26,5	4	50
TB150838	8	3/8	10	7,5	32,5	28	5	25
TB151014	10	1/4	7,8	6,5	28	28,4	4	25
TB151038	10	3/8	10	7,5	32,5	29,9	5	25
TB151012	10	1/2	12	9	38,8	30	8	10
TB151238	12	3/8	10	7,5	32,5	31,4	5	25
TB151212	12	1/2	12	9	38,8	34,9	8	10



CODE **TB15C** Steck-Winkelverschraubung mit Außensechskant, teflonisiert
Complete single banjo tapered


REF.	ØD	G	A	L	ØK	E	H	📦
TB15C0418	4	G _{1/8}	7,5	23	14,4	23,5	12	50
TB15C0618	6	G _{1/8}	7,5	23	14,4	24	12	50
TB15C0614	6	G _{1/4}	9,5	26,5	18,3	25,4	14	50
TB15C0638	6	G _{3/8}	10,5	32	22	29,5	19	25
TB15C0818	8	G _{1/8}	9,5	26,5	14,4	28,9	14	50
TB15C0814	8	G _{1/4}	9,5	26,5	18,3	29,1	14	50
TB15C0838	8	G _{3/8}	10,5	32	22	30	19	25
TB15C1014	10	G _{1/4}	9,5	26,5	18,3	33	14	25
TB15C1038	10	G _{3/8}	10,5	32	22	33,5	19	25
TB15C1012	10	G _{1/2}	13,5	38,5	28	36,5	24	10
TB15C1238	12	G _{3/8}	10,5	32	22	35,8	19	10
TB15C1212	12	G _{1/2}	13,5	38,5	28	36,8	24	10

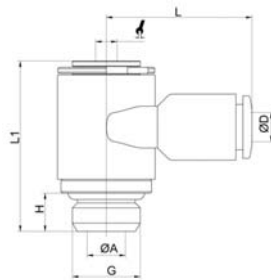




CODE **TB15FC**


Steck-Winkelverschraubung mit Innengewinde, teflonisiert
Female complete single banjo tapered

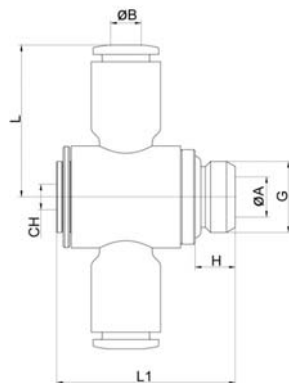
REF.	ØD	R/RC	L1	A1	B	ØK	H	
TB15FC0418	4	G _{1/8}	23,5	7,5	29	14,4	14	50
TB15FC0618	6	G _{1/8}	24,0	7,5	29	14,4	14	50
TB15FC0614	6	G _{1/4}	25,4	9,5	35	18,3	17	50
TB15FC0818	8	G _{1/8}	28,9	7,5	29	14,4	14	50
TB15FC0814	8	G _{1/4}	29,1	9,5	35	18,3	17	50
TB15FC0838	8	G _{3/8}	30,0	10,5	40	22	21	25
TB15FC1014	10	G _{1/4}	33,0	10,5	40	22	21	25
TB15FC1038	10	G _{3/8}	33,5	13,5	47,5	28	24	25
TB15FC1012	10	G _{1/2}	36,5	9,5	35	18,3	17	10
TB15FC1238	12	G _{3/8}	35,8	10,5	40	22	21	10
TB15FC1212	12	G _{1/2}	36,8	13,5	47,5	28	24	10



CODE **TB15B**


Doppel-Steck-Winkelversch. mit Innensechskant
Single branch universal male elbow

REF.	ØD	G	ØA	H	L1	L	⊙	
TB15B04M5	4	M5	2	4	17,8	19,5	2,5	50
TB15B0618	6	1/8	5,5	5,5	24,5	24,3	3	50
TB15B0814	8	1/4	7,8	6,5	28	26,5	4	50
TB15B1038	10	3/8	10	7,5	32,5	29,9	5	25
TB15B1212	12	1/2	12	9	38,8	34,9	8	10



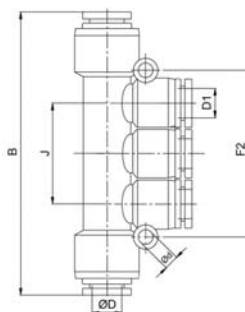
CODE **TB16**

T-Steckverschraubung mit Innensechskant und O-Ring
Complete double banjo (rotating under pressure)

REF.	ØD	G	ØA	H	L1	L	⊙	
TB1604M5	4	M5	2	4	17,8	19,5	2,5	50
TB160418	4	1/8	5,5	5,5	24,5	21,1	3	50
TB160618	6	1/8	5,5	5,5	24,5	24,3	3	50
TB160614	6	1/4	7,8	6,5	28	25,5	4	50
TB160818	8	1/8	5,5	5,5	24,5	24,8	3	50
TB160814	8	1/4	7,8	6,5	28	26,5	4	25
TB160838	8	3/8	10	7,5	32,5	28	5	25
TB161014	10	1/4	7,8	6,5	28	28,4	4	25
TB161038	10	3/8	10	7,5	32,5	29,9	5	25
TB161012	10	1/2	12	9	38,8	30	8	10
TB161238	12	3/8	10	7,5	32,5	31,4	5	25
TB161212	12	1/2	12	9	38,8	34,9	8	10

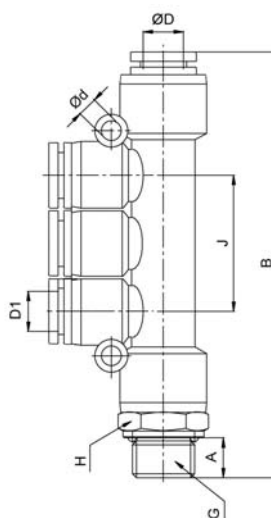
CODE **TB18** Verteiler Steckanschluss
Triple branch union

REF.	ØD	ØD ₁	J	B	Ød	F ₂	
TB180604	6	4	26	62,4	3,2	42	25
TB180804	8	4	26	63,4	3,2	42	20
TB180806	8	6	26	63,4	3,2	42	20
TB181006	10	6	29	83,8	4,2	48	10
TB181008	10	8	29	83,6	4,2	48	10



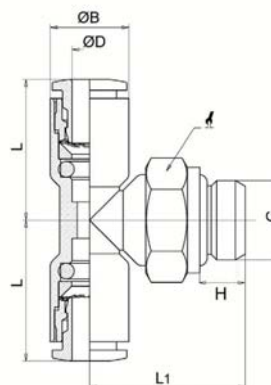
CODE **TB18G** Verteiler Steckanschluss, einschraubbar
Male triple branch

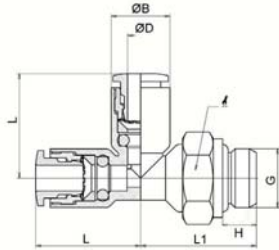
REF.	ØD	D ₁	G	A	B	J	H	Ød	
TB18G0418	4	4	1/8	7,5	64	22	10	3,2	25
TB18G0414	4	4	1/4	9,5	67	22	14	3,2	25
TB18G0438	4	4	3/8	10,5	68,5	22	17	3,2	10
TB18G0618	6	6	1/8	13,5	68,7	22	12	3,2	25
TB18G0614	6	6	1/4	9,5	71,2	26	14	3,2	25
TB18G0638	6	6	3/8	10,5	72,7	26	17	3,2	10
TB18G0612	6	6	1/2	13,5	76,2	26	21	3,2	10
TB18G0818	8	8	1/8	7,5	88,5	29	14	3,2	20
TB18G0814	8	8	1/4	9,5	90,5	29	14	3,2	20
TB18G0838	8	8	3/8	10,5	92,2	29	17	3,2	10
TB18G0812	8	8	1/2	13,5	96,2	29	21	3,2	10
TB18G1018	10	10	1/8	7,5	89,9	29	17	4,2	10
TB18G1014	10	10	1/4	9,5	91,9	29	17	4,2	10
TB18G1038	10	10	3/8	10,5	92,9	29	17	4,2	10
TB18G1012	10	10	1/2	13,5	96,4	29	21	4,2	10



CODE **TB20** T-Steckverschraubung mit Außensechskant und O-R.
Swivel male stud tee parallel

REF.	ØD	G	ØB	H	L	L ₁		
TB2004M5	4	M5	9,5	4	17,2	17	8	50
TB200418	4	1/8	9,5	6	17,2	18,5	13	50
TB200414	4	1/4	9,5	8	17,2	20,4	16	50
TB200438	4	3/8	11	7,5	19	27,3	20	25
TB2006M5	6	M5	9,5	4	20,8	17	8	50
TB200618	6	1/8	11,5	6	20,8	18,5	13	50
TB200614	6	1/4	11,5	8	20,8	20,4	16	50
TB200638	6	3/8	13	7,5	19,7	27,5	20	25
TB200612	6	1/2	13	10	19,7	30	24	10
TB200818	8	1/8	13,5	6	23	20	13	50
TB200814	8	1/4	13,5	8	23	20,4	16	50
TB200838	8	3/8	13,5	9	23	24,8	18	25
TB200812	8	1/2	14,4	10	23,7	32,5	24	10
TB201018	10	1/8	18,4	5,5	28,6	33,5	17	25
TB201014	10	1/4	17	8	26,4	23,2	16	25
TB201038	10	3/8	17	9	26,4	24,8	18	25
TB201012	10	1/2	17	11	26,4	31,1	21	10
TB201218	12	1/8	21	25,5	29,8	33,5	27	20
TB201214	12	1/4	20	8	28,9	24,2	16	25
TB201238	12	3/8	20	9	28,9	26,3	18	25
TB201212	12	20	9	28,9	31,1	1/2	21	10

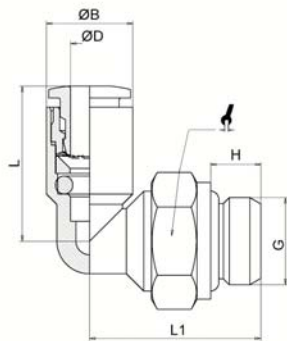




CODE TB21

L-Steckverschraubung mit Außensechskant und O-R.
Swivel male branch tee parallel

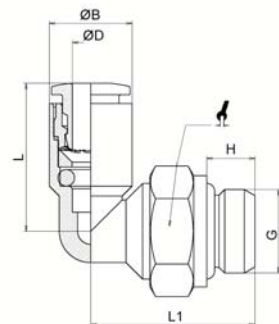
REF.	ØD	G	ØB	H	L	L1		
TB2104M5	4	M5	9,5	4	12,2	17,0	8	50
TB210418	4	1/8	9,5	6	17,2	18,5	13	50
TB210414	4	1/4	9,5	8	17,2	20,4	16	50
TB210438	4	3/8	11	7,5	19	27,3	20	25
TB2106M5	6	M5	9,5	4	20,8	17	8	50
TB210618	6	1/8	11,5	6	20,8	18,5	13	50
TB210614	6	1/4	11,5	8	20,8	20,4	16	50
TB210638	6	3/8	13	7,5	19,7	27,5	20	25
TB210612	6	1/2	13	10	19,7	30	24	10
TB210818	8	1/8	13,5	6	23	20	13	50
TB210814	8	1/4	13,5	8	23	20,4	16	50
TB210838	8	3/8	13,5	9	23	24,8	18	25
TB210812	8	1/2	14,4	10	23,7	32,5	24	10
TB211018	10	1/8	18,4	5,5	28,9	32,5	17	25
TB211014	10	1/4	17	8	26,4	23,2	16	25
TB211038	10	3/8	17	9	26,4	24,8	18	25
TB211012	10	1/2	17	11	26,4	31,1	21	10
TB211218	12	1/8	21	5,5	29,8	33,5	21	25
TB211214	12	1/4	20	8	28,9	24,2	16	25
TB211238	12	3/8	20	9	28,9	26,3	18	25
TB211212	12	1/2	20	11	28,9	31,1	21	10



CODE TB22

Steck-Winkelverschraubung mit Außensechskant und O-R.
Swivel elbow male adaptor parallel

REF.	ØD	G	ØB	H	L	L1		
TB2204M5	4	M5	9,5	4	17,2	17	8	100
TB220418	4	1/8	9,5	6	17,2	18,5	13	100
TB220414	4	1/4	9,5	8	17,2	20,4	16	100
TB2206M5	6	M5	11,5	4	20,8	17	8	100
TB220618	6	1/8	11,5	6	20,8	18,5	13	100
TB220614	6	1/4	11,5	8	20,8	20,4	16	100
TB220818	8	1/8	13,5	6	23	20	13	100
TB220814	8	1/4	13,5	8	23	20,4	16	100
TB220838	8	3/8	13,5	9	23	24,8	18	50
TB221018	10	1/8	17	6	26,4	35,6	13	50
TB221014	10	1/4	17	8	26,4	23,2	16	50
TB221038	10	3/8	17	9	26,4	24,8	18	50
TB221012	10	1/2	17	11	26,4	31,1	21	25
TB221214	12	1/4	20	8	28,9	24,2	16	50
TB221238	12	3/8	20	9	28,9	26,3	18	50
TB221212	12	1/2	20	11	28,9	31,1	21	25



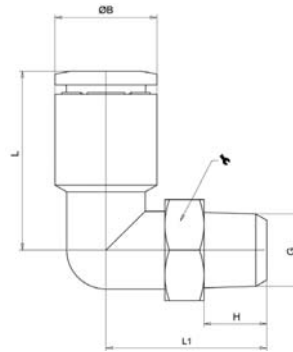
CODE TB22T

Kunststoff-Steck-Winkelverschraubung mit Außensechskant
Swivel elbow technopolymer male adaptor

REF.	ØD	G	ØB	H	L	L1		
TB22T0418	4	1/8	9,5	6	17,2	18,5	13	100
TB22T0414	4	1/4	9,5	8	17,2	20,4	16	100
TB22T0618	6	1/8	11,5	6	20,8	18,5	13	100
TB22T0614	6	1/4	11,5	8	20,8	20,4	16	100
TB22T0818	8	1/8	13,5	6	23,0	20,0	13	100
TB22T0814	8	1/4	13,5	8	23,0	20,4	16	100
TB22T1014	10	1/4	17,0	8	26,4	23,2	16	50
TB22T1214	12	1/4	20,0	8	28,9	24,2	16	50

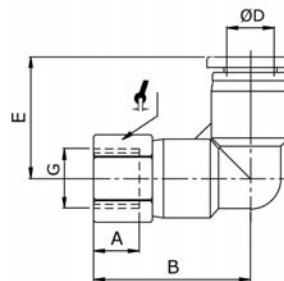
CODE **TB22C** Steck-Winkelverschraubung, teflonisiert
Swivel elbow male adaptor tapered

REF.	ØD	G	ØB	H	L	L1		
TB22C0418	4	1/8	9,5	8	17,2	19,2	13	100
TB22C0414	4	1/4	11	9,5	18,5	28	14	100
TB22C0438	4	3/8	11	7,5	19	28,5	20	25
TB22C0618	6	1/8	11,5	8	20,8	19,2	13	100
TB22C0614	6	1/4	11,5	11	20,8	22,2	14	100
TB22C0638	6	3/8	13	7,5	19,2	29,7	17	25
TB22C0612	6	1/2	13	10	19,2	31,2	24	10
TB22C0818	8	1/8	13,5	8	23	21,5	13	100
TB22C0814	8	1/4	13,5	11	23	23,4	14	100
TB22C0838	8	3/8	14,5	10,5	23	33	17	50
TB22C0812	8	1/2	14,4	10	23	34,5	24	10
TB22C1018	10	1/8	18,4	5,5	28,7	33,8	17	50
TB22C1014	10	1/4	18,5	9,5	27,8	36,3	17	50
TB22C1038	10	3/8	17	11,5	17	27,3	17	50
TB22C1012	10	1/2	18,5	13,5	27,8	40,8	21	25
TB22C1218	12	1/8	21	5,5	29,5	36	21	25
TB22C1214	12	1/4	21	9,5	29,5	38,5	21	50
TB22C1238	12	3/8	20	11,5	20	28,8	17	50
TB22C1212	12	1/2	21	19,5	29,5	42,5	21	25



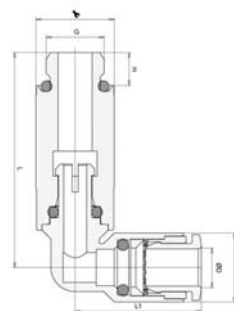
CODE **TB22F** Steck-Winkelverschraubung mit Innengewinde
Female swivel elbow adaptor

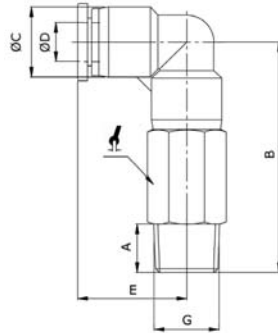
REF.	ØD	G	A	B	E		
TB22F0418	4	1/8	8,5	24,0	19,0	14	50
TB22F0414	4	1/4	11	27,0	19,0	17	50
TB22F04M5	4	M5	5,5	20,5	19,0	10	50
TB22F0618	6	1/8	8,5	24,2	19,2	14	50
TB22F0614	6	1/4	11	27,2	19,2	17	50
TB22F0638	6	3/8	12	28,7	19,2	21	25
TB22F06M5	6	M5	6	20,7	19,2	12	50
TB22F0818	8	1/8	8	27,0	23,0	14	50
TB22F0814	8	1/4	11	30,5	23,0	17	50
TB22F0838	8	3/8	12	32,0	23,0	21	25
TB22F1014	10	1/4	11	34,3	28,2	17	25
TB22F1038	10	3/8	12	35,8	28,2	21	25
TB22F1012	10	1/2	14	38,8	28,2	24	10
TB22F1214	12	1/4	11	37,0	29,5	21	25
TB22F1238	12	3/8	12	38,0	29,5	21	25
TB22F1212	12	1/2	14	40,5	29,5	24	10



CODE **TB22L** Steck-Winkelverschraubung, lang
Swivel longer elbow male adaptor

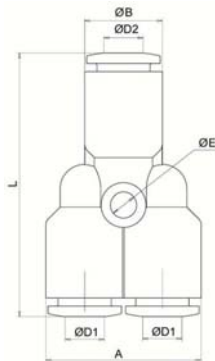
REF.	ØD	G	ØB	H	L	L1		
TB22L04M5	4	M5	11,0	3,5	34,5	19,0	10	25
TB22L06M5	6	M5	13,0	3,5	36,4	19,2	10	25
TB22L0418	4	1/8	9,5	6	35,7	17,2	13	25
TB22L0618	6	1/8	11,5	6	35,7	20,8	13	25
TB22L0818	8	1/8	13,5	6	38,0	23,0	13	25
TB22L0814	8	1/4	13,5	8	43,9	23,0	16	25





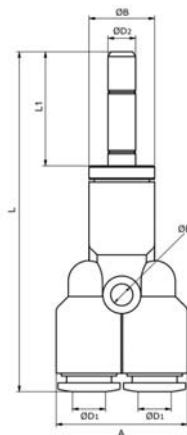
CODE **TB22LC** Steck-Winkelverschraubung lang, teflonisiert
Swivel longer elbow male adaptor tapered

REF.	ØD	G	A	B	ØC	E		
TB22LC0418	4	1/8	7,5	37,0	11,0	19,0	10	25
TB22LC0414	4	1/4	9,5	40,0	11,0	19,0	14	25
TB22LC0618	6	1/8	7,5	39,7	13,0	19,2	12	25
TB22LC0614	6	1/4	9,5	42,2	13,0	19,2	14	25
TB22LC0638	6	3/8	10,5	43,7	13,0	19,2	17	25
TB22LC0818	8	1/8	7,5	44,8	14,4	23,0	14	25
TB22LC0814	8	1/4	9,5	46,8	14,4	23,0	17	25
TB22LC0838	8	3/8	10,5	48,5	14,4	23,0	17	25
TB22LC1018	10	1/8	7,5	54,3	18,4	28,2	17	25
TB22LC1014	10	1/4	9,5	56,3	18,4	28,2	17	25
TB22LC1038	10	3/8	10,5	57,3	18,4	28,2	17	25
TB22LC1012	10	1/2	13,5	60,8	18,4	28,2	21	10
TB22LC1214	12	1/4	7,5	61,5	21,0	29,5	21	10
TB22LC1238	12	3/8	10,5	62,5	21,0	29,5	21	10
TB22LC1212	12	1/2	13,5	65,5	21,0	29,5	21	10



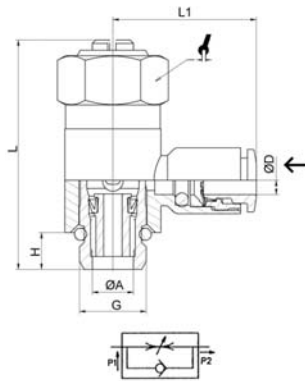
CODE **TB23** Y-Steckverbinder
Y connector

REF.	ØD1	ØD2	ØE	ØB	A	L	
TB230400	4	4	2,4	9,5	19	33	50
TB230406	4	6	2,4	11,5	19	35,8	50
TB230600	6	6	2,6	11,5	23	38,6	50
TB230608	6	8	3,2	13,5	23	39,8	50
TB230800	8	8	2,75	16,5	27	42,5	50
TB230810	8	10	3,2	17	27	44,4	25
TB231000	10	10	4,3	20	34	50,8	25
TB231012	10	12	4,3	20	34	50,8	25
TB231200	12	12	4,2	20	40	53,2	25



CODE **TB23LO** Y-Steckverbinder
Y connector

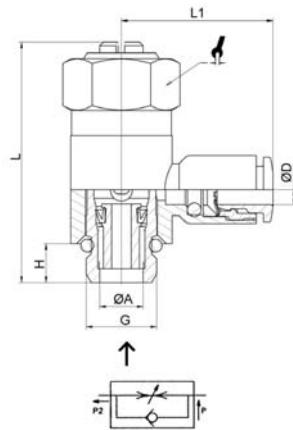
REF.	ØD1	ØD2	ØB	A	ØE	L	L1	
TB2304L0	4	4	9,5	19	2,4	50,0	16,7	50
TB2306L0	6	6	11,5	23	2,6	58,1	19,5	50
TB2308L0	8	8	13,5	27	2,75	63,5	21,0	50
TB2310L0	10	10	17,0	34	4,3	74,8	24,0	25
TB2312L0	12	12	20,0	40	4,2	78,2	25,0	20



CODE **TB28** Steck-Drosselrückschlagventil ZULUFT
Unidirectional flow regulator for valve

REF.	ØD	G	ØA	H	L1	L		
TB2804M5	4	M5	2	3,5	19	22,5	8	25
TB280418	4	G1/8	5	5,5	21,1	34	14	25
TB2806M5	6	M5	2	3,5	22	22,5	8	25
TB280618	6	G1/8	5	5,5	24,3	34	14	25
TB280614	6	G1/4	6	6	25,5	42	17	25
TB280818	8	G1/8	5	5,5	24,8	34	14	25
TB280814	8	G1/4	6	6	26,5	42	17	25
*TB280838	8	G3/8	6,5	8	28	52	20	10
TB281014	10	G1/4	6	6	28,4	42	17	25
*TB281038	10	G3/8	6,5	8	29,9	52	20	10
*TB281238	12	G3/8	6,5	8	31,4	52	20	10

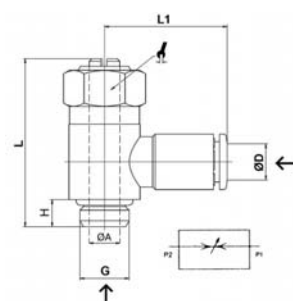
* mit Dichtring
with plastic washer



CODE **TB29** Steck-Drosselrückschlagventil ABLUFT
Unidirectional flow regulator for cylinder

REF.	ØD	G	ØA	H	L1	L		
TB2904M5	4	M5	2	3,5	19	22,5	8	25
TB290418	4	G1/8	5	5,5	21,1	34	14	25
TB2906M5	6	M5	2	3,5	22	22,5	8	25
TB290618	6	G1/8	5	5,5	24,3	34	14	25
TB290614	6	G1/4	6	6	25,5	42	17	25
TB290818	8	G1/8	5	5,5	24,8	34	14	25
TB290814	8	G1/4	6	6	26,5	42	17	25
*TB290838	8	G3/8	6,5	8	28	52	20	10
TB291014	10	G1/4	6	6	28,4	42	17	25
*TB291038	10	G3/8	6,5	8	29,9	52	20	10
*TB291238	12	G3/8	6,5	8	31,4	52	20	10
*TB291212	12	G1/2	10	10	34,9	61	26	10

* mit Dichtring
with plastic washer



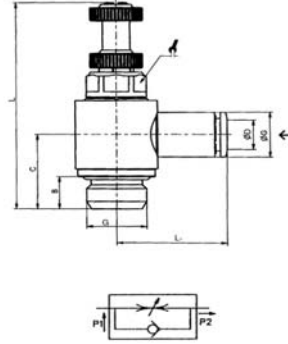
CODE **TB30** Steck Drosselventil, beidseitig
Bidirectional flow regulator

REF.	ØD	G	ØA	H	L1	L		
TB3004M5	4	M5	2	3,5	19	22,5	8	25
TB300418	4	G1/8	5	5,5	21,1	34	14	25
TB3006M5	6	M5	2	3,5	22	22,5	8	5
TB300618	6	G1/8	5	5,5	24,3	34	14	25
TB300614	6	G1/4	6	6	25,5	42	17	25
TB300818	8	G1/8	5	5,5	24,8	34	14	25
TB300814	8	G1/4	6	6	26,5	42	17	25
*TB300838	8	G3/8	6,5	8	28	52	20	10
TB301014	10	G1/4	6	8	28,4	42	17	25
*TB301038	10	G3/8	6,5	8	29,9	52	20	10
*TB301238	12	G3/8	6,5	8	31,4	52	20	10
*TB301212	12	G1/2	10	10	34,9	61	26	10

* mit Dichtring
with plastic washer

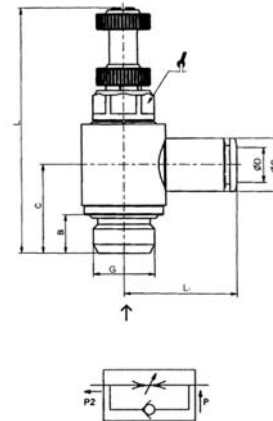
CODE **TB28P** Steckdrosselrückschlagventil ZULUFT
Unidirectional flow regulator for valve

REF.	ØD	G	B	L	L1			
TB2804M5P	4	M5	3,5	34	19		8	25
TB280418P	4	G1/8	5,5	43	21,1		9	25
TB2806M5P	6	M5	3,5	34	22		8	25
TB280618P	6	G1/8	5,5	43	24,3		9	25
TB280614P	6	G1/4	6,5	50	25,5		12	25
TB280638P	6	3/8	9,5	53	29,5		13	10
TB280612P	6	1/2	12	61	30,2		13	10
TB280818P	8	G1/8	5,5	43	24,8		9	25
TB280814P	8	G1/4	6,5	50	26,5		12	25
TB280838P	8	3/8	9,5	53	30,0		14,4	10
TB280812P	8	1/2	1,2	61	35,8		14,4	10
TB281018P	10	1/8	6,5	42	30,7		18,4	10
TB281014P	10	G1/4	6,5	50	28,4		12	25
TB281038P	10	3/8	9,5	53	33,5		18,4	10
TB281012P	10	1/2	12	61	36,5		18,4	10
TB281214P	12	1/4	8,5	48	33,7		21	10
TB281212P	12	1/2	12	61	6,8		21	10



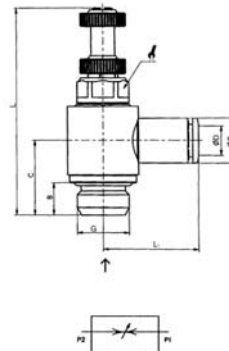
CODE **TB29P** Steckdrosselrückschlagventil ABLUFT
Unidirectional flow regulator for cylinder

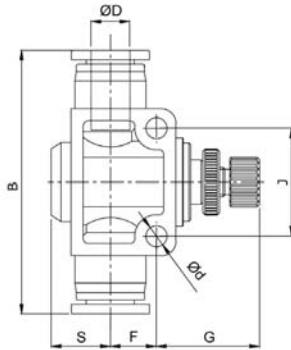
REF.	ØD	G	B	L	L1			
TB2904M5P	4	M5	3,5	34	15		8	25
TB290418P	4	G1/8	5,5	43	21,1		9	25
TB2906M5P	6	M5	3,5	34	22		8	25
TB290618P	6	G1/8	5,5	43	24,3		9	25
TB290614P	6	G1/4	6,5	50	25,5		12	25
TB290638P	6	3/8	9,5	53	29,5		13	10
TB290612P	6	1/2	12	61	30,2		13	10
TB290818P	8	G1/8	5,5	43	24,8		9	25
TB290814P	8	G1/4	6,5	50	26,5		12	25
TB290838P	8	3/8	9,5	53	30		14,4	10
TB290812P	8	1/2	1,2	61	35,8		14,4	10
TB291018P	10	1/8	6,5	42	30,7		18,4	10
TB291014P	10	G1/4	6,5	50	28,4		12	25
TB291038P	10	3/8	9,5	53	33,5		18,4	10
TB291012P	10	1/2	12	61	36,5		18,4	10
TB291214P	12	1/4	8,5	48	33,7		21	10
TB291212P	12	1/2	12	61	6,8		21	10




CODE **TB30P** Steckdrosselventil beidseitig
Bidirectional flow regulator

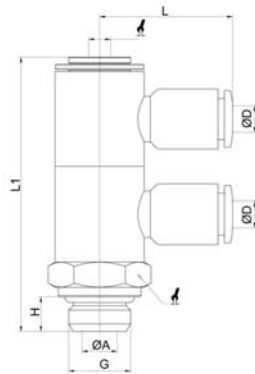
REF.	ØD	G	B	L	L1			
TB3004M5P	4	M5	3,5	34	19		8	25
TB300418P	4	G1/8	5,5	43	21,1		9	25
TB3006M5P	6	M5	3,5	34	22		8	25
TB300618P	6	G1/8	5,5	43	24,3		9	25
TB300614P	6	G1/4	6,5	50	25,5		12	25
TB300818P	8	G1/8	5,5	43	24,8		9	25
TB300814P	8	G1/4	6,5	50	26,5		12	25
TB301014P	10	G1/4	6,5	50	28,4		12	25







CODE TB31

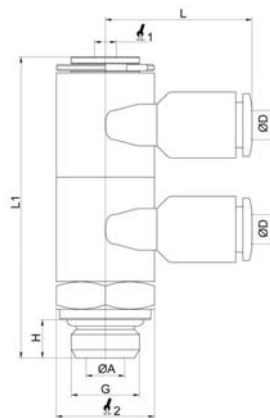
Drosselrückschlagventil in Blockform
Flat flow regulator

REF.	ØD	B	G	F	S	Ød	J	
TB310400	4	40,5	14,4	6,5	6,5	3,2	14	25
TB310600	6	48,7	25,3	8,5	11	4,3	20	25
TB310800	8	54,4	25,1	9,5	12	4,3	22	25
TB311000	10	64,3	28,8	10,5	12,5	4,3	26	10
TB311200	12	74,6	26,1	13	16	4,3	32	10





CODE TB33

Steck-Doppelwinkelverschraubung mit O-Ring
Swivel double banjo stem

REF.	ØD	G	ØA	H	L1	L			
TB330418	4	G1/8	5,5	5,5	43,3	21,1	3	14	25
TB330618	6	G1/8	5,5	5,5	43,3	24,3	3	14	25
TB330614	6	G1/4	7,8	6,5	50	25,5	4	18	25
TB330818	8	G1/8	5,5	5,5	43,3	24,8	3	14	25
TB330814	8	G1/4	7,8	6,5	50	26,5	4	18	25
TB331014	10	G1/4	7,8	6,5	50	28,4	4	18	25

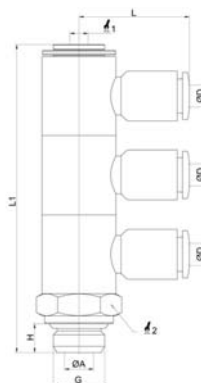

CODE TB33B

Steck-Winkelverschraubung, 4-fach
Double branch universal male elbow

REF.	ØD	G	ØA	H	L1	L			
TB33B0618	6	G1/8	5,5	5,5	43,3	24,3	3	14	10
TB33B0814	8	G1/4	7,8	6,5	50	26,5	4	18	10

CODE **TB34** Steck-Winkelverschraubung, 3-fach
Swivel triple banjo stem

REF.	ØD	G	ØA	H	L1	L	Ø	Wrench	Wrench
TB340418	4	G1/8	5,5	5,5	58	21,1	3	14	10
TB340618	6	G1/8	5,5	5,5	58	24,3	3	14	10
TB340818	8	G1/8	5,5	5,5	58	24,8	3	14	10
TB340614	6	G1/4	7,8	8	67	25,5	4	18	10
TB340814	8	G1/4	7,8	8	67	26,5	4	18	10
TB341014	10	G1/4	7,8	8	67	28,4	4	18	10



CODE **TB34B** Steck-Winkelverschraubung, 6-fach
Triple branch universal male elbow

REF.	ØD	G	ØA	H	L1	L	Ø	Wrench	Wrench
TB34B0618	6	G1/8	5,5	5,5	58	24,3	3	14	10
TB34B0814	8	G1/4	7,8	8	67	26,5	4	18	10

