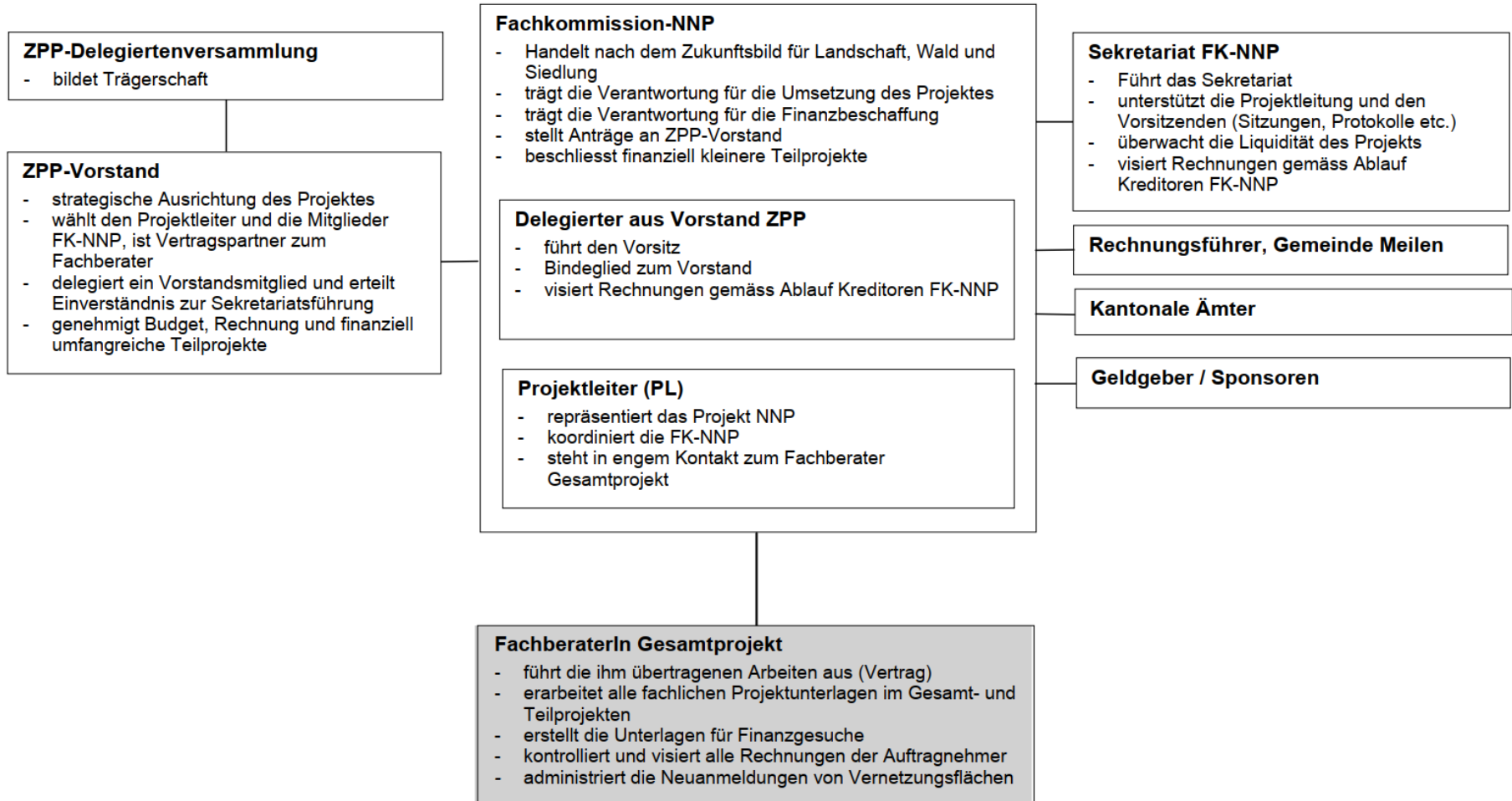


Ansatz für die Organisationsform

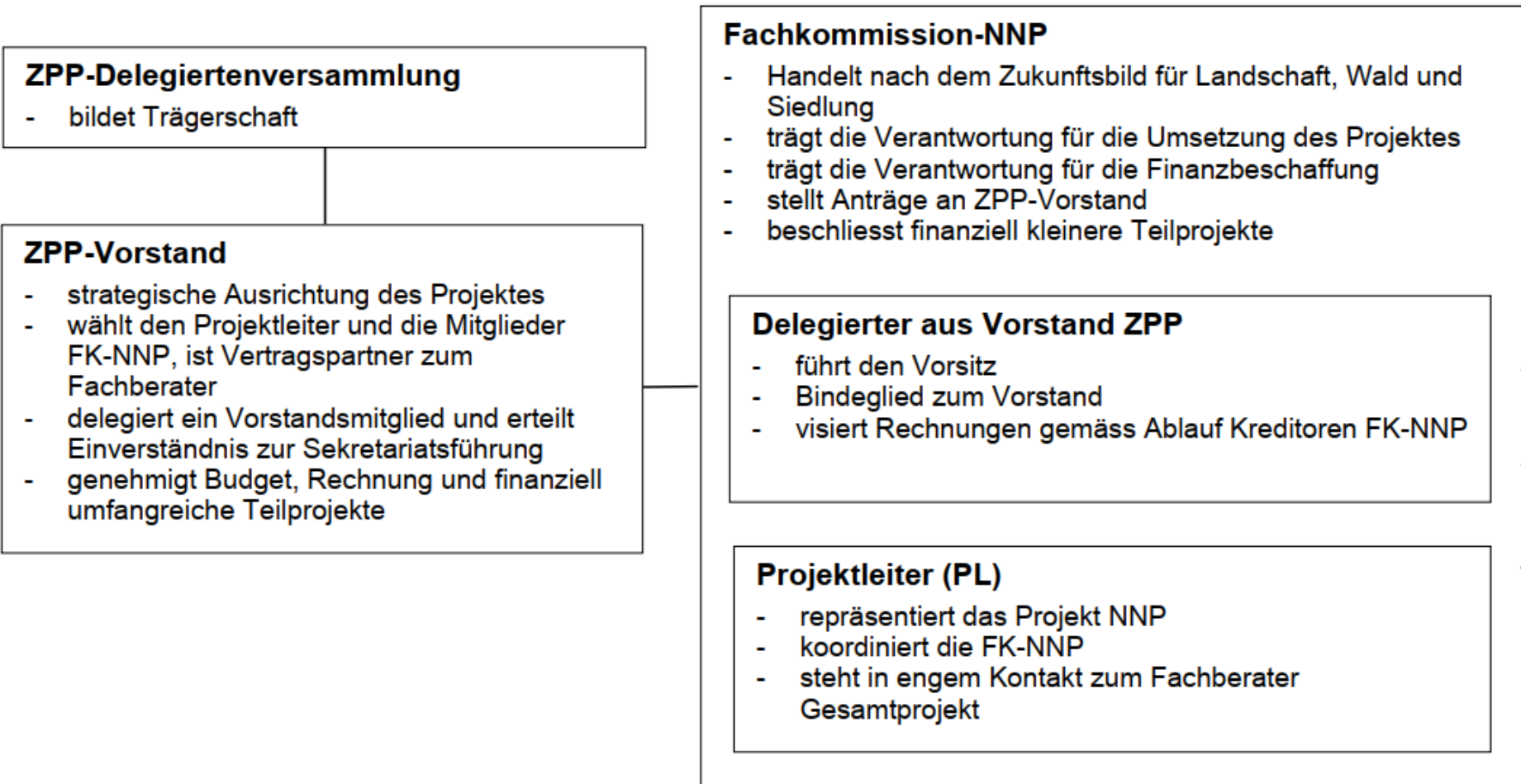
RZO ist prädestiniert zur Angliederung des NZO

- Bestehende und etablierte Organisation
- Zuständig für den regionalen Richtplan, d.h.
 - Zuständig für die Landschaftsentwicklung im Zürcher Oberland
 - Kann spezifische Ziele bzw. Massnahmen z.B. zur Siedlungsökologie und Landschaftsvernetzung formulieren
- Mit Vertretung aller 20 Standortgemeinden
- Naturnetz Pfannenstil und Zimmerberg sind ebenfalls der Regionalplanung angegliedert und von einer entsprechenden Fachkommission geleitet

Organigramm NNP



Organigramm NNP



Künftige Finanzierung im etablierten Betrieb

- Bsp. des Naturnetzes Pfannenstil
 - Ca. 1. Mio. Jahresumsatz
 - ZPP finanziert Overhead Kosten (CHF 70'000.- / a)
 - Gemeinden finanzieren projektbezogen (auf Gemeindegebiet)
 - Jährlich ca. Fr. 2.70/EinwohnerIn
 - Kanton finanziert Overhead mit sowie projektbezogen
 - Übrige Geldgeber finanzieren projektbezogen

